



ΕΡΕΥΝΑ ΚΑΤΑΝΑΛΩΤΙΚΗΣ ΕΜΠΙΣΤΟΣΥΝΗΣ

Μάρτιος 2019

Έρευνες Οικονομικής
Συγκυρίας

IOBE
Directorate General for
Economic and Financial Affairs

Έρευνα καταναλωτών Ευρωπαϊκής Επιτροπής (1)

- Μέρος του **Εναρμονισμένου Προγράμματος Ερευνών της ΕΕ** από το 1972
- Συμπληρώνει την **έρευνα των επιχειρήσεων**, με πληροφόρηση για την **πλευρά της ζήτησης**
- Σκοπός έρευνας
 - συλλογή πληροφοριών για τις προθέσεις των νοικοκυριών για δαπάνη και αποταμίευση
 - αξιολόγηση της αντίληψής τους για τους παράγοντες που επηρεάζουν τις αποφάσεις τους.

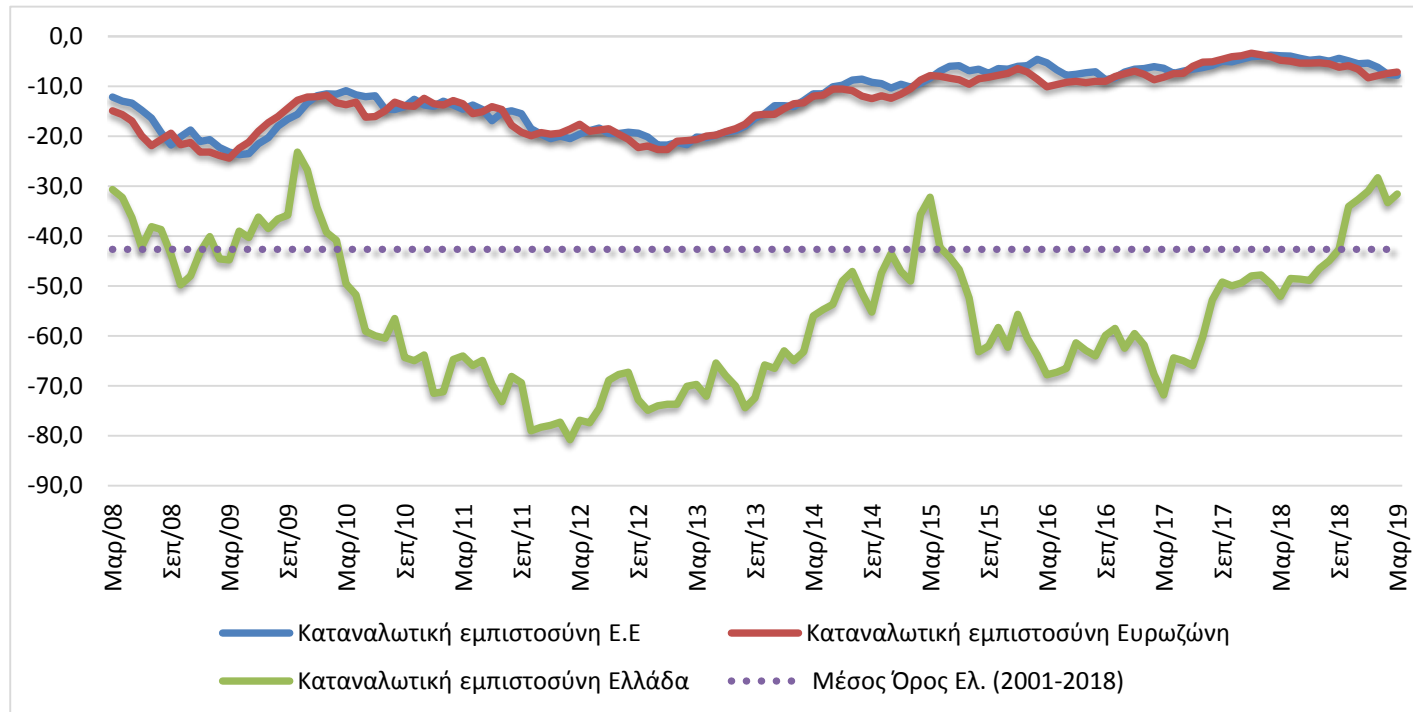
Έρευνα καταναλωτών Ευρωπαϊκής Επιτροπής (2)

- Η Έρευνα καλύπτει ένα ευρύ φάσμα ερωτήσεων
 - Εκτίμηση / πρόβλεψη **οικονομικής κατάστασης νοικοκυριού**, τους τελευταίους / προσεχείς 12 μήνες
 - Εκτίμηση / πρόβλεψη γενικής **οικονομικής κατάστασης χώρας** τους τελευταίους / προσεχείς 12 μήνες
 - Εκτίμηση / πρόβλεψη **επιπέδου τιμών**, τους τελευταίους / προσεχείς 12 μήνες
 - Πρόβλεψη **επιπέδου ανεργίας** τους προσεχείς 12 μήνες
 - Εκτίμηση τρεχουσών κυρίων αγορών αγαθών διάρκειας και **πρόθεση αγοράς** τους επόμενους 12 μήνες
 - Τρέχον επίπεδο αποταμίευσης και **πρόθεση αποταμίευσης** τους προσεχείς 12 μήνες
 - **Δυνατότητα αποταμίευσης**
 - Πρόθεση **αγοράς αυτοκινήτου** ή κατοικίας τους προσεχείς 12 μήνες
 - Πρόθεση **αγοράς κατοικίας** τους προσεχείς 12 μήνες
 - Πρόθεση καταβολής δαπανών για **βελτίωση της κατοικίας** τους προσεχείς 12 μήνες

Έρευνα καταναλωτών Ευρωπαϊκής Επιτροπής (3)

- Διεξαγωγή σε μηνιαία βάση, όπως και οι επιχειρηματικές έρευνες, από την οποία προκύπτει ο **Δείκτης Καταναλωτικής Εμπιστοσύνης (ΔΚΕ)**
- Ο **ΔΕΚ** σταθμίζεται στο **συνολικό Δείκτη Οικονομικού Κλίματος της ΕΕ** με συντελεστή στάθμισης 20% (Βιομηχανία: 40%, Υπηρεσίες: 30%, Κατασκευές: 5%, Λιανικό Εμπόριο: 5%).
- Διεξαγωγή των εναρμονισμένων κοινοτικών ερευνών συγκυρίας στην Ελλάδα **αποκλειστικά από το IOBE**
- Αναλυτική παρουσίαση στο μηνιαίο δελτίο του IOBE: <http://iobe.gr/>

Δείκτης καταναλωτικής εμπιστοσύνης



Ενισχύεται ελαφρά η καταναλωτική εμπιστοσύνη μετά την κάμψη του Φεβρουαρίου

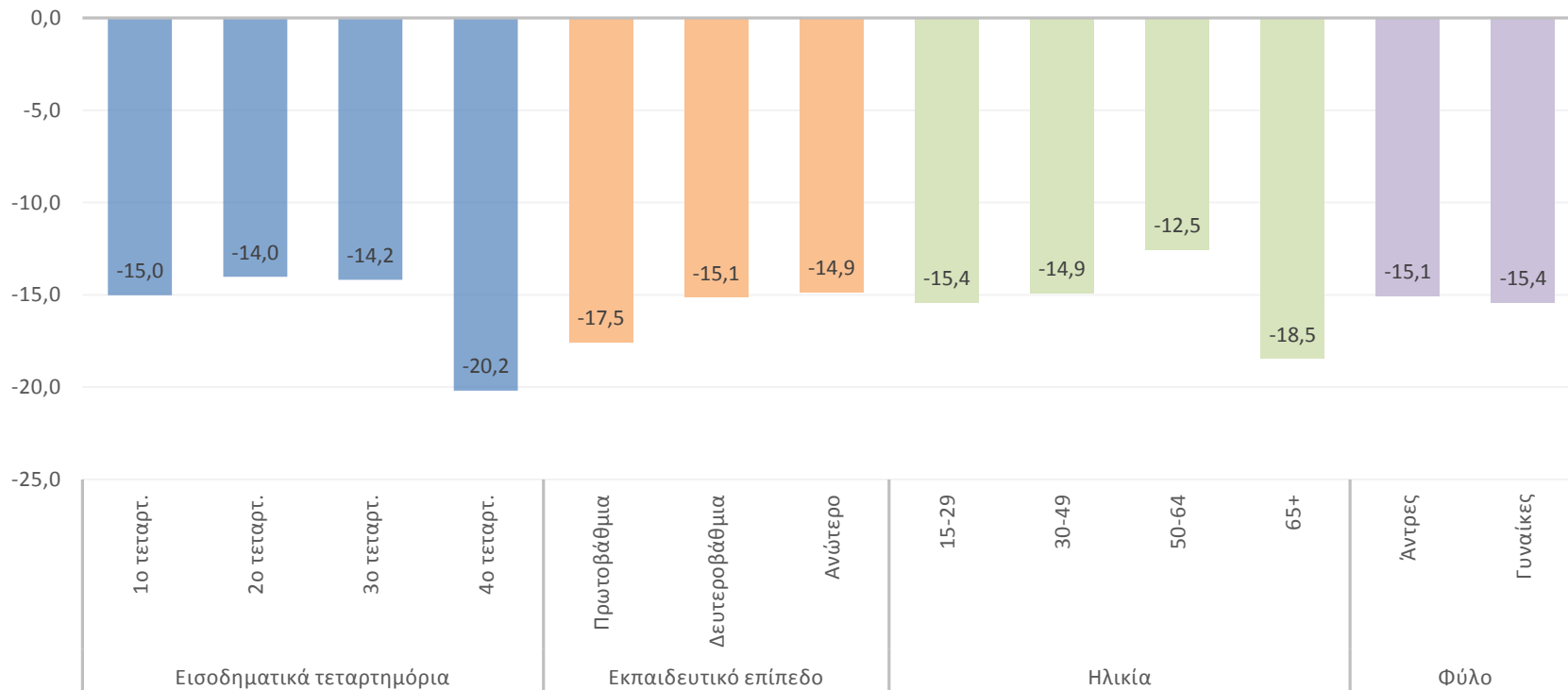
Δείκτης: -31,6 (από -33,3) μονάδες

Ο μέσος δείκτης διαμορφώθηκε σε οριακά υψηλότερο επίπεδο και στις δύο ευρωπαϊκές ζώνες, στις -7,1 (από -7,3) στην ΕΕ και τις -7,2 (από -7,4) μονάδες στην Ευρωζώνη

ΔΕΙΚΤΗΣ ΚΑΤΑΝΑΛΩΤΙΚΗΣ ΕΜΠΙΣΤΟΥΝΗΣ ΑΝΑ ΒΑΣΙΚΗ ΔΗΜΟΓΡΑΦΙΚΗ ΚΑΤΗΓΟΡΙΑ

Μηνιαίες εκτιμήσεις

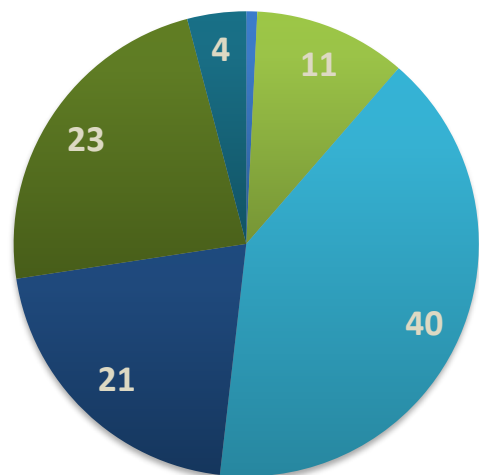
ΔΕΙΚΤΗΣ ΚΑΤΑΝΑΛΩΤΙΚΗΣ ΕΜΠΙΣΤΟΥΝΗΣ



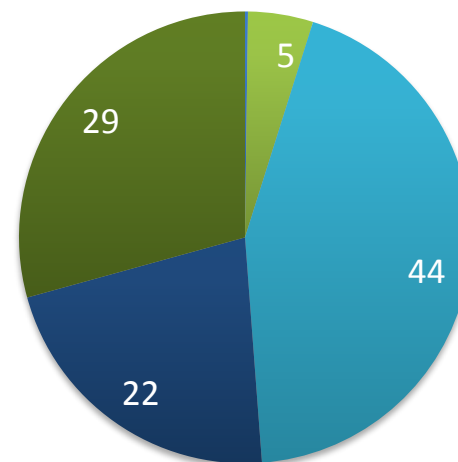
Σχεδόν αμετάβλητες οι εκτιμήσεις των καταναλωτών για την οικονομική κατάσταση των νοικοκυριών τους τελευταίους 12 μήνες

Μηνιαίες προβλέψεις

■ Μάρτιος



■ Φεβρουάριος

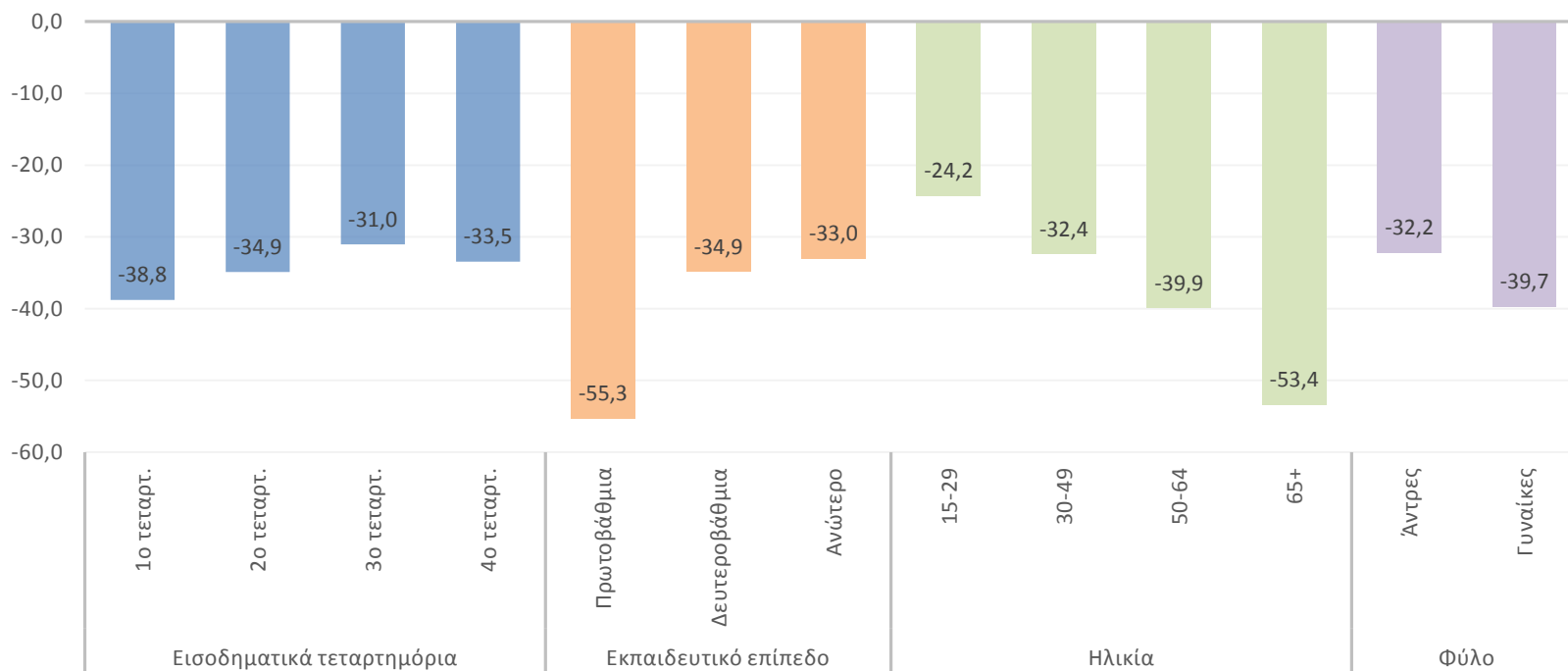


- αισθητή βελτίωση
- ελαφρά βελτίωση
- αμετάβλητη
- ελαφρά επιδείνωση
- αισθητή επιδείνωση
- δεν γνωρίζω

Δείκτης: -35,2 (από -35,6) μονάδες

ΤΡΕΧΟΥΣΑ ΚΑΤΑΣΤΑΣΗ ΤΟΥ ΝΟΙΚΟΚΥΡΙΟΥ ΑΝΑ ΒΑΣΙΚΗ ΔΗΜΟΓΡΑΦΙΚΗ ΚΑΤΗΓΟΡΙΑ

Στη διάρκεια των τελευταίων 12 μηνών, η οικονομική κατάσταση του νοικοκυριού σας

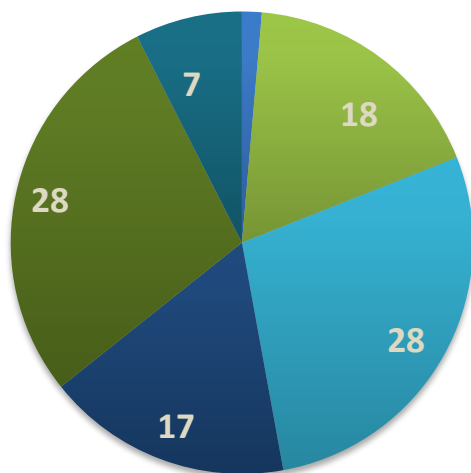


Βελτίωση στις προβλέψεις για την οικονομική κατάσταση της χώρας

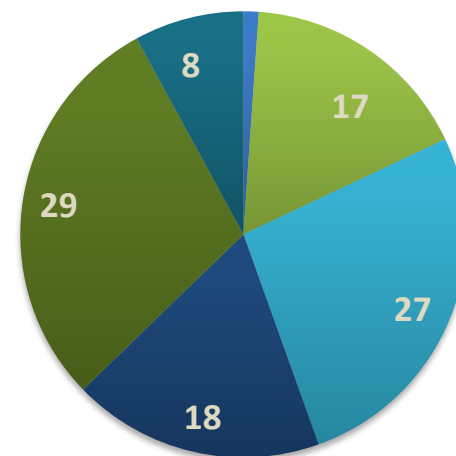
Μηνιαίες προβλέψεις

■ Μάρτιος

■ Φεβρουάριος



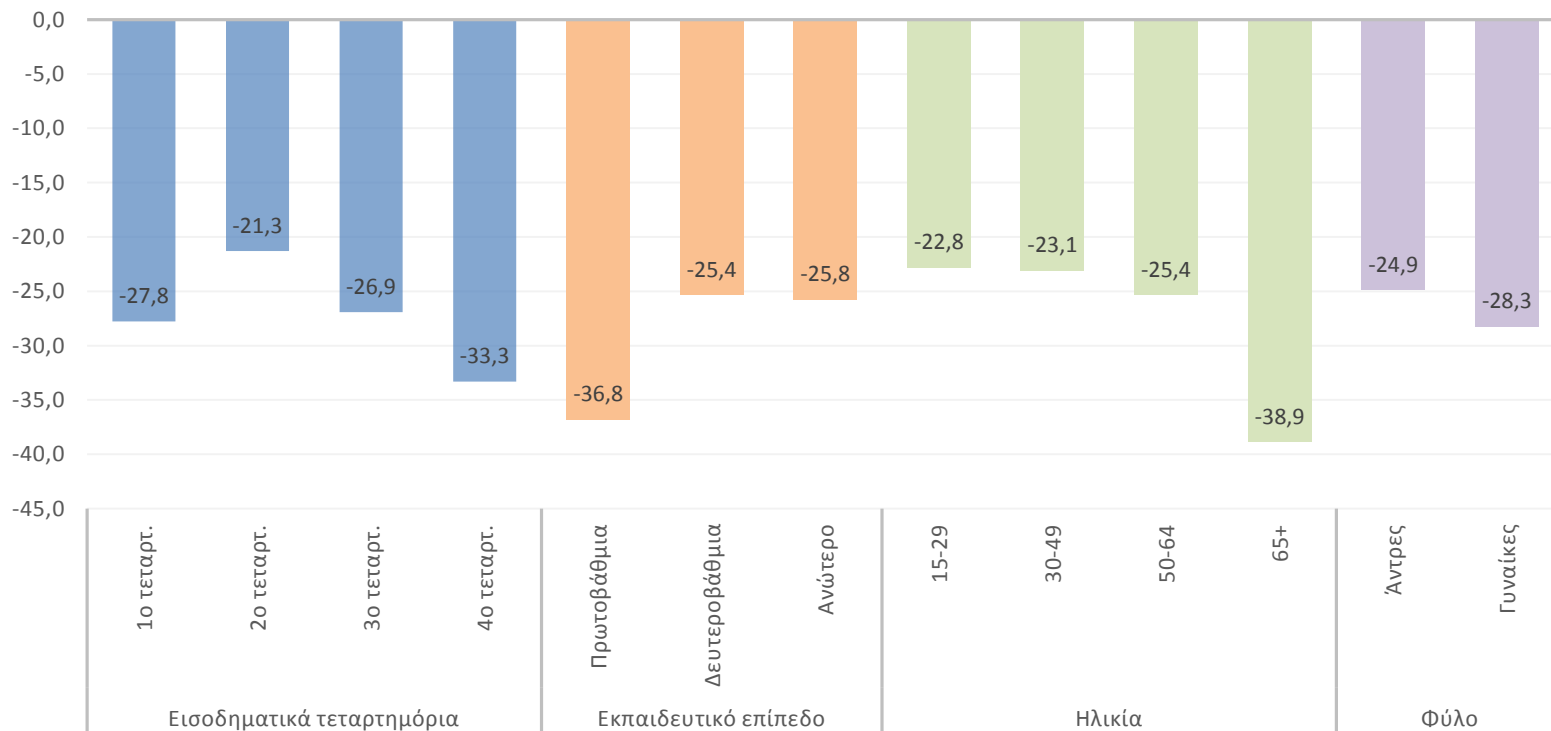
- αισθητή βελτίωση
- ελαφρά βελτίωση
- αμετάβλητη
- ελαφρά επιδείνωση
- αισθητή επιδείνωση
- δεν γνωρίζω



Δείκτης: -25,0 (από -28,8) μονάδες

ΠΡΟΒΛΕΨΕΙΣ ΓΙΑ ΤΗΝ ΟΙΚΟΝΟΜΙΚΗ ΚΑΤΑΣΤΑΣΗ ΤΗΣ ΧΩΡΑΣ ΑΝΑ ΒΑΣΙΚΗ ΔΗΜΟΓΡΑΦΙΚΗ ΚΑΤΗΓΟΡΙΑ

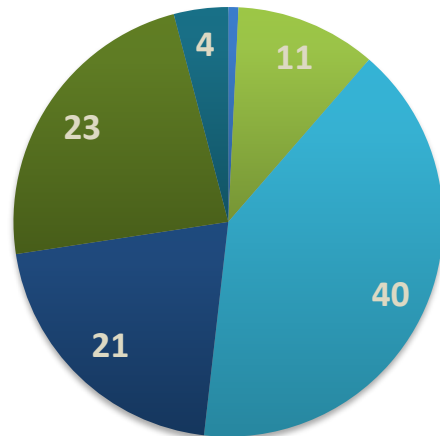
Προβλέψεις για την οικ. Κατάσταση της χώρας



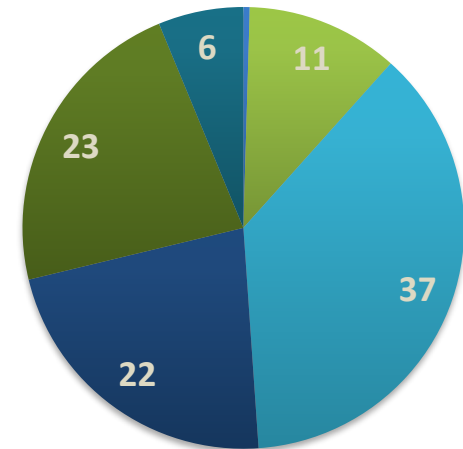
Μικρή βελτίωση στις προβλέψεις για την οικονομική κατάσταση των νοικοκυριών

Μηνιαίες προβλέψεις

■ Μάρτιος



■ Φεβρουάριος

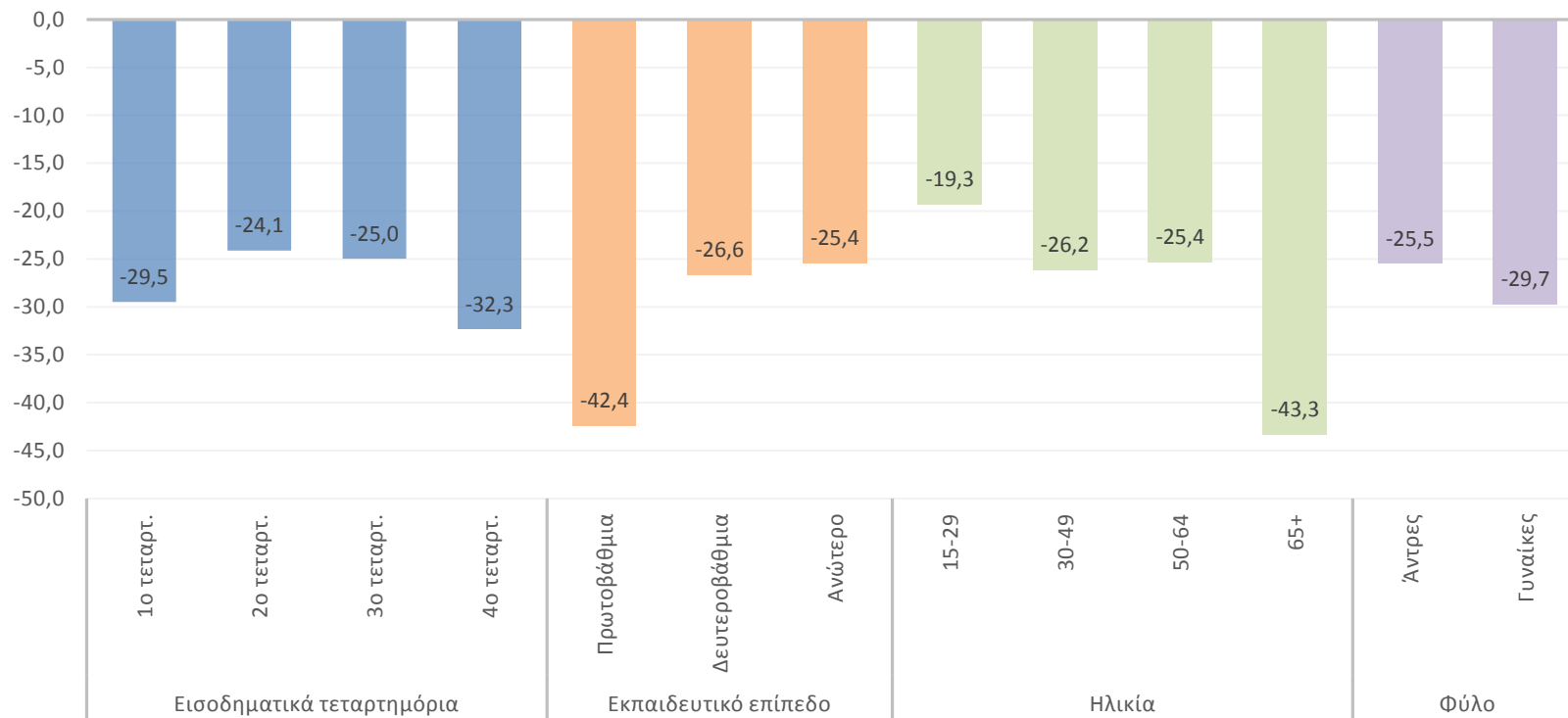


- αισθητή βελτίωση
- ελαφρά βελτίωση
- αμετάβλητη
- ελαφρά επιδείνωση
- αισθητή επιδείνωση
- δεν γνωρίζω

Δείκτης: -26,8 (από -27,4) μονάδες

ΠΡΟΒΛΕΨΕΙΣ ΓΙΑ ΤΗΝ ΟΙΚΟΝΟΜΙΚΗ ΚΑΤΑΣΤΑΣΗ ΤΟΥ ΝΟΙΚΟΚΥΡΙΟΥ ΑΝΑ ΒΑΣΙΚΗ ΔΗΜΟΓΡΑΦΙΚΗ ΚΑΤΗΓΟΡΙΑ

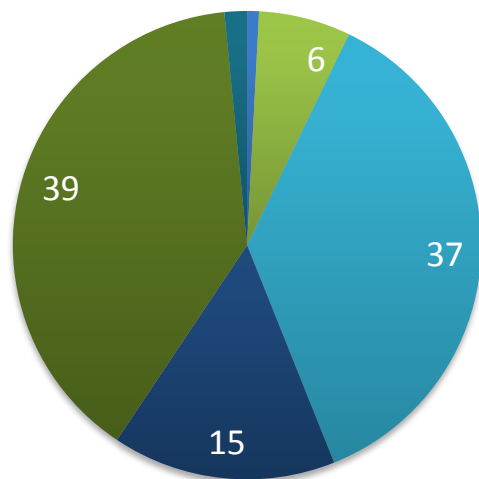
Προβλέψεις για την οικ. Κατάσταση του νοικοκυριού



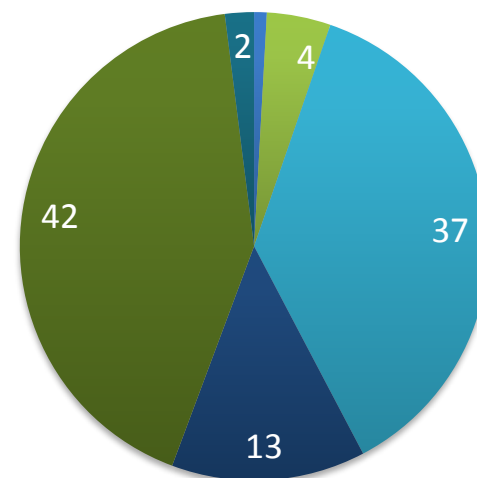
Ήπια ανάκαμψη στην πρόθεση για μείζονες αγορές

Μηνιαίες προβλέψεις

■ Μάρτιος



■ Φεβρουάριος

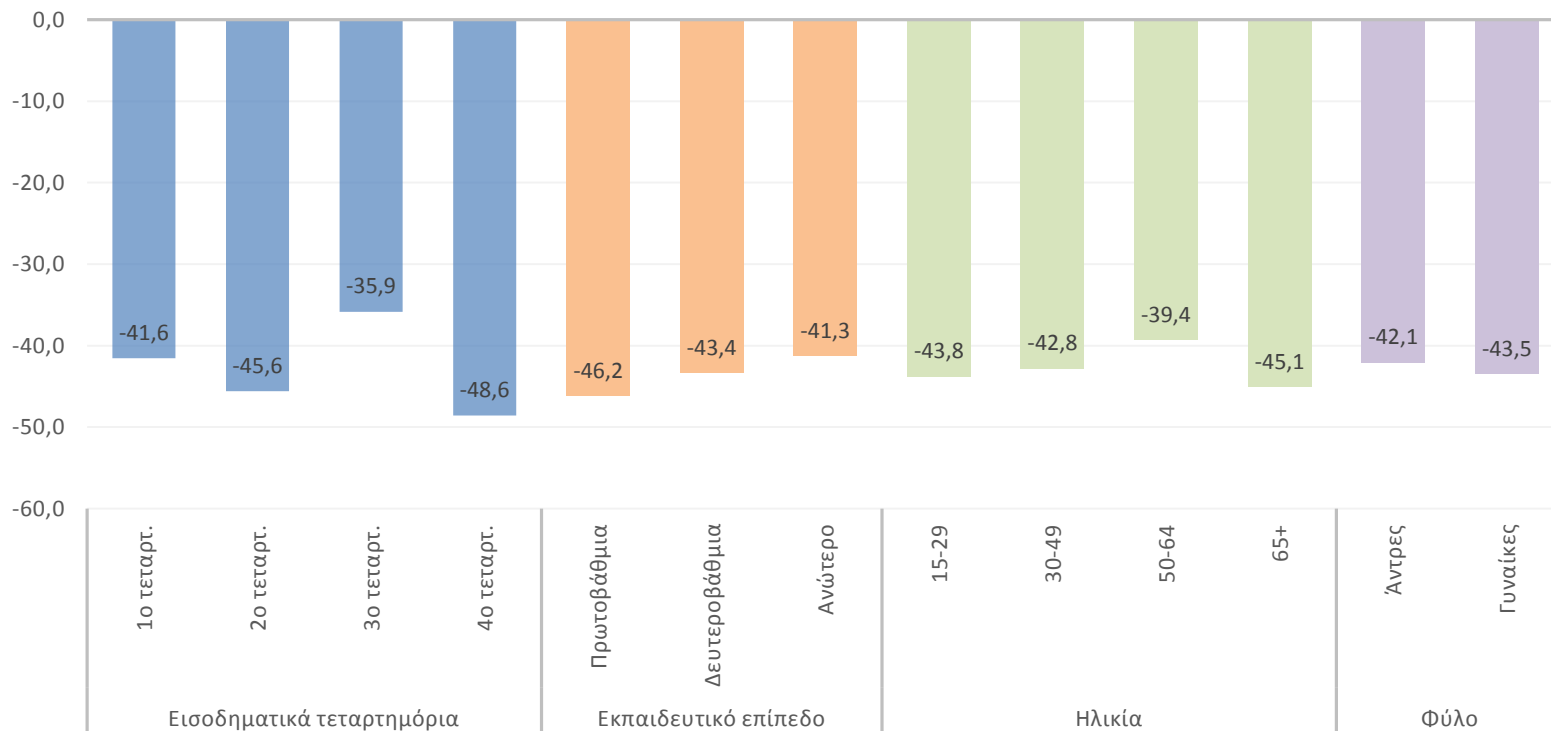


- πολύ περισσότερες
- λίγο περισσότερες
- σχεδόν αμετάβλητες
- λίγο λιγότερες
- πολύ λιγότερες
- δεν γνωρίζω

Δείκτης: -39,5 (από -41,5) μονάδες

ΠΡΟΒΛΕΨΕΙΣ ΓΙΑ ΤΗΝ ΠΡΟΘΕΣΗ ΓΙΑ ΜΕΙΖΟΝΕΣ ΑΓΟΡΕΣ ΑΝΑ ΒΑΣΙΚΗ ΔΗΜΟΓΡΑΦΙΚΗ ΚΑΤΗΓΟΡΙΑ

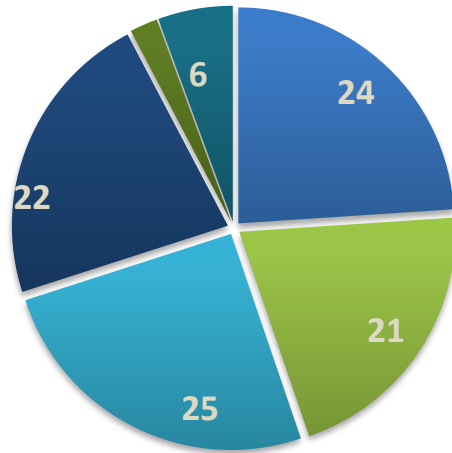
Πρόθεση για μείζονες αγορές το επόμενο 12μηνο



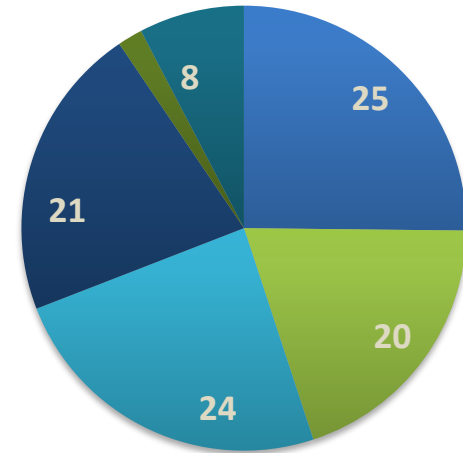
Επιδείνωση των προβλέψεων για την ανεργία

Μηνιαίες προβλέψεις

■ Μάρτιος



■ Φεβρουάριος



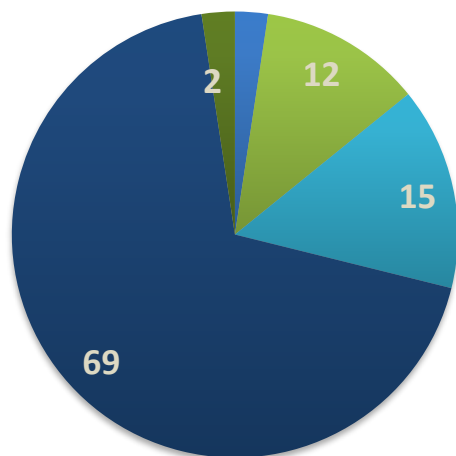
- αισθητή αύξηση
- ελαφρά αύξηση
- αμετάβλητη
- ελαφρά μείωση
- αισθητή μείωση
- δεν γνωρίζω

Δείκτης: +21,1 (από +22,5) μονάδες

Μικρή βελτίωση στην πρόθεση για αποταμίευση

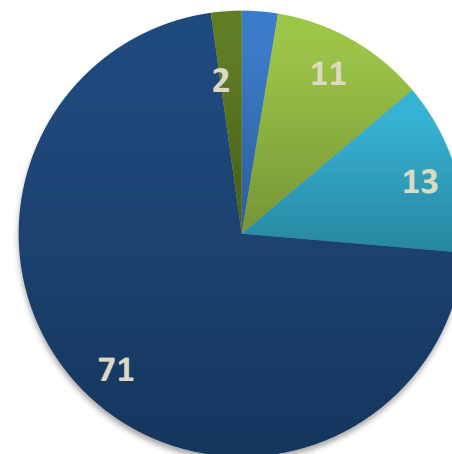
Μηνιαίες προβλέψεις

■ Μάρτιος



- πολύ πιθανή
- αρκετά πιθανή
- όχι πιθανή
- καθόλου πιθανή
- δεν γνωρίζω

■ Φεβρουάριος

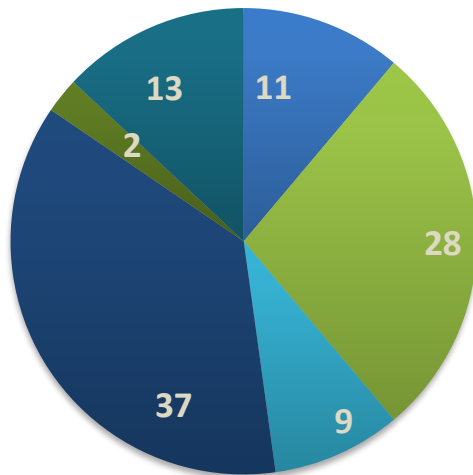


Δείκτης: -67,5 (από -69,0) μονάδες

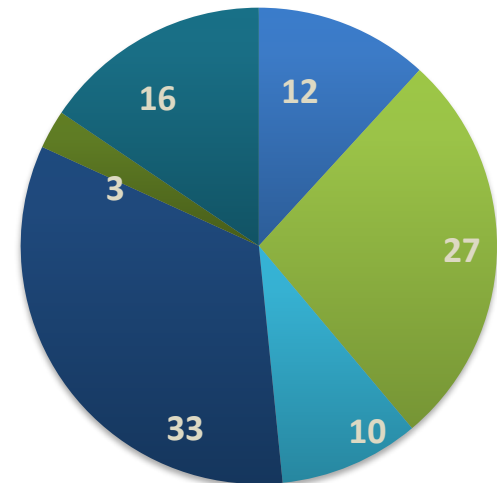
Κάμψη των προβλέψεων ανόδου στις τιμές

Μηνιαίες προβλέψεις

■ Μάρτιος



■ Φεβρουάριος



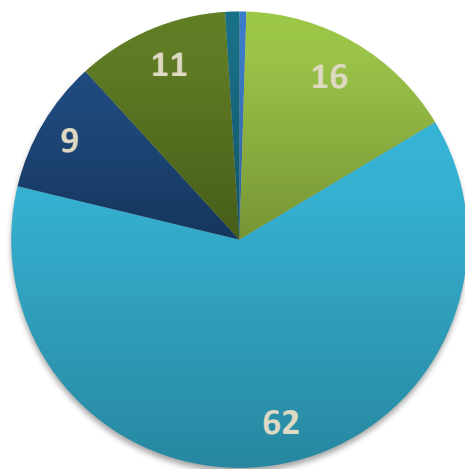
- αύξηση με ταχύτερο ρυθμό
- αύξηση με τον ίδιο ρυθμό
- αύξηση με βραδύτερο ρυθμό
- σχεδόν αμετάβλητες
- μείωση
- δεν γνωρίζω

Δείκτης: +5,7 (από +7,5) μονάδες

Περαιτέρω μείωση του ποσοστού που δηλώνει ότι «αντλεί από τις αποταμιεύσεις του»

Μηνιαίες εκτιμήσεις

■ Μάρτιος



- αποταμιεύουμε πολύ
- αποταμιεύουμε λίγο
- μόλις τα βγάζουμε πέρα
- αντλούμε από τις αποταμιεύσεις μας
- έχουμε χρεωθεί
- δεν γνωρίζω

■ Φεβρουάριος

