



ΕΡΕΥΝΑ ΚΑΤΑΝΑΛΩΤΙΚΗΣ ΕΜΠΙΣΤΟΣΥΝΗΣ

Σεπτέμβριος 2018

Έρευνες Οικονομικής
Συγκυρίας

IOBE
Directorate General for
Economic and Financial Affairs

Έρευνα καταναλωτών Ευρωπαϊκής Επιτροπής (1)

- Μέρος του **Εναρμονισμένου Προγράμματος Ερευνών της ΕΕ** από το 1972
- Συμπληρώνει την **έρευνα των επιχειρήσεων**, με πληροφόρηση για την **πλευρά της ζήτησης**
- Σκοπός έρευνας
 - συλλογή πληροφοριών για τις προθέσεις των νοικοκυριών για δαπάνη και αποταμίευση
 - αξιολόγηση της αντίληψής τους για τους παράγοντες που επηρεάζουν τις αποφάσεις τους.

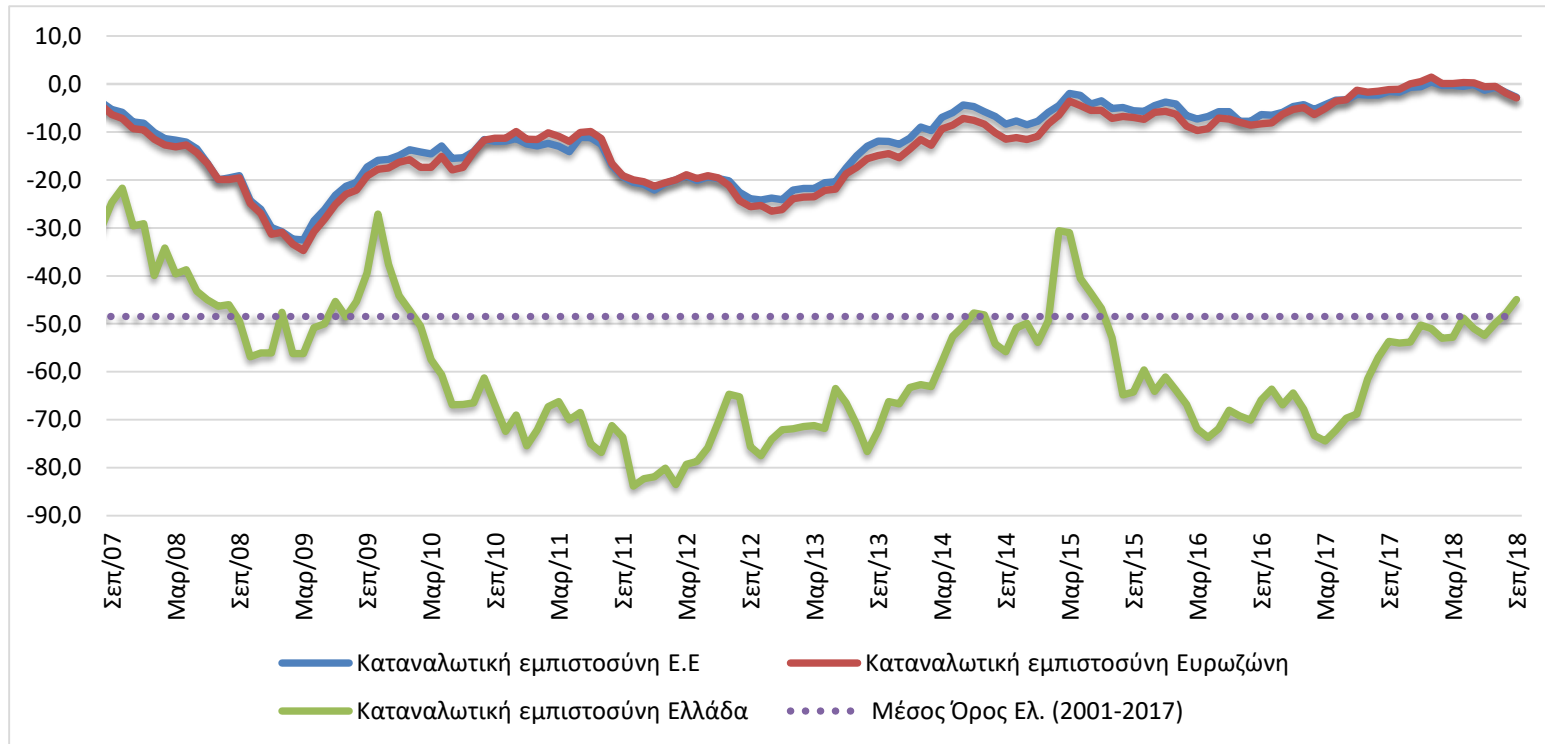
Έρευνα καταναλωτών Ευρωπαϊκής Επιτροπής (2)

- Η Έρευνα καλύπτει ένα ευρύ φάσμα ερωτήσεων
 - Εκτίμηση / πρόβλεψη **οικονομικής κατάστασης νοικοκυριού**, τους τελευταίους / προσεχείς 12 μήνες
 - Εκτίμηση / πρόβλεψη γενικής **οικονομικής κατάστασης χώρας** τους τελευταίους / προσεχείς 12 μήνες
 - Εκτίμηση / πρόβλεψη **επιπέδου τιμών**, τους τελευταίους / προσεχείς 12 μήνες
 - Πρόβλεψη **επιπέδου ανεργίας** τους προσεχείς 12 μήνες
 - Εκτίμηση τρεχουσών κυρίων αγορών αγαθών διάρκειας και **πρόθεση αγοράς** τους επόμενους 12 μήνες
 - Τρέχον επίπεδο αποταμίευσης και **πρόθεση αποταμίευσης** τους προσεχείς 12 μήνες
 - **Δυνατότητα αποταμίευσης**
 - Πρόθεση **αγοράς αυτοκινήτου** ή κατοικίας τους προσεχείς 12 μήνες
 - Πρόθεση **αγοράς κατοικίας** τους προσεχείς 12 μήνες
 - Πρόθεση καταβολής δαπανών για **βελτίωση της κατοικίας** τους προσεχείς 12 μήνες

Έρευνα καταναλωτών Ευρωπαϊκής Επιτροπής (3)

- Διεξαγωγή σε μηνιαία βάση, όπως και οι επιχειρηματικές έρευνες, από την οποία προκύπτει ο **Δείκτης Καταναλωτικής Εμπιστοσύνης (ΔΚΕ)**
- Ο **ΔΕΚ** σταθμίζεται στο **συνολικό Δείκτη Οικονομικού Κλίματος της ΕΕ** με συντελεστή στάθμισης 20% (Βιομηχανία: 40%, Υπηρεσίες: 30%, Κατασκευές: 5%, Λιανικό Εμπόριο: 5%).
- Διεξαγωγή των εναρμονισμένων κοινοτικών ερευνών συγκυρίας στην Ελλάδα **αποκλειστικά από το IOBE**
- Αναλυτική παρουσίαση στο μηνιαίο δελτίο του IOBE: <http://iobe.gr/>

Δείκτης καταναλωτικής εμπιστοσύνης

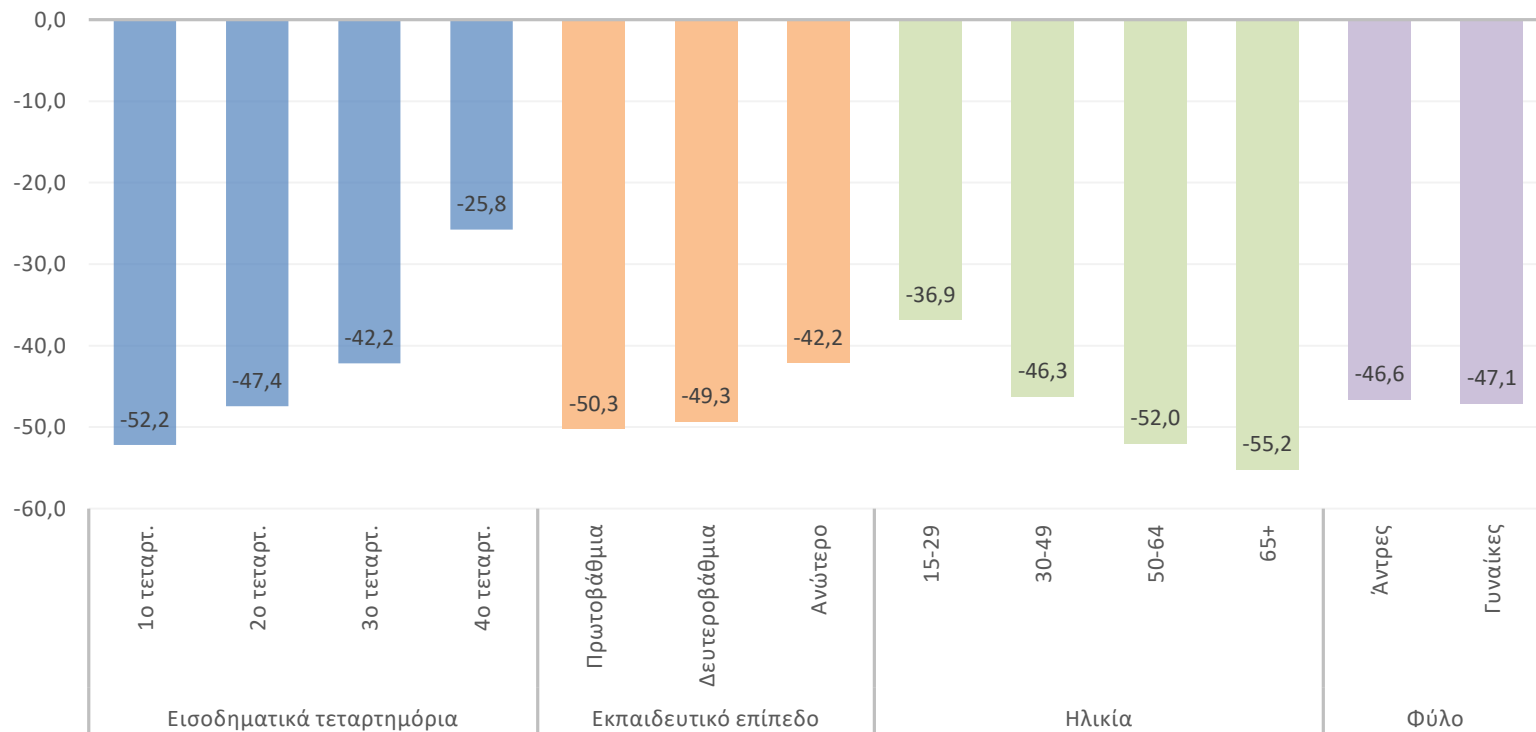


- Βελτίωση καταναλωτικής εμπιστοσύνης, λόγω βελτίωσης των προσδοκιών για την οικονομική κατάσταση της χώρας και των νοικοκυριών, αλλά και για την απασχόληση
- Δείκτης: -44,9 (από -49,9 τον Ιούλιο) μονάδες
- Ο μέσος δείκτης διαμορφώθηκε στις -2,8 (από -0,7) μονάδες στην ΕΕ και στις -2,9 (από -0,6) μονάδες στην Ευρωζώνη

ΔΕΙΚΤΗΣ ΚΑΤΑΝΑΛΩΤΙΚΗΣ ΕΜΠΙΣΤΟΥΝΗΣ ΑΝΑ ΒΑΣΙΚΗ ΔΗΜΟΓΡΑΦΙΚΗ ΚΑΤΗΓΟΡΙΑ

Μηνιαίες εκτιμήσεις

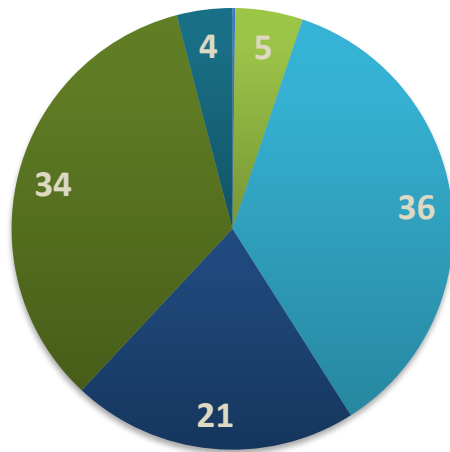
ΔΕΙΚΤΗΣ ΚΑΤΑΝΑΛΩΤΙΚΗΣ ΕΜΠΙΣΤΟΥΝΗΣ



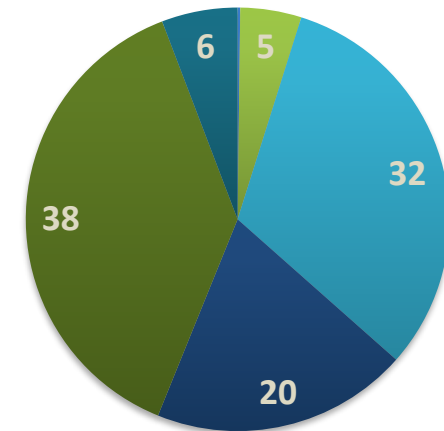
Μεταβολή οικονομικής κατάστασης νοικοκυριού

Μηνιαίες προβλέψεις

■ Σεπτέμβριος



■ Ιούλιος

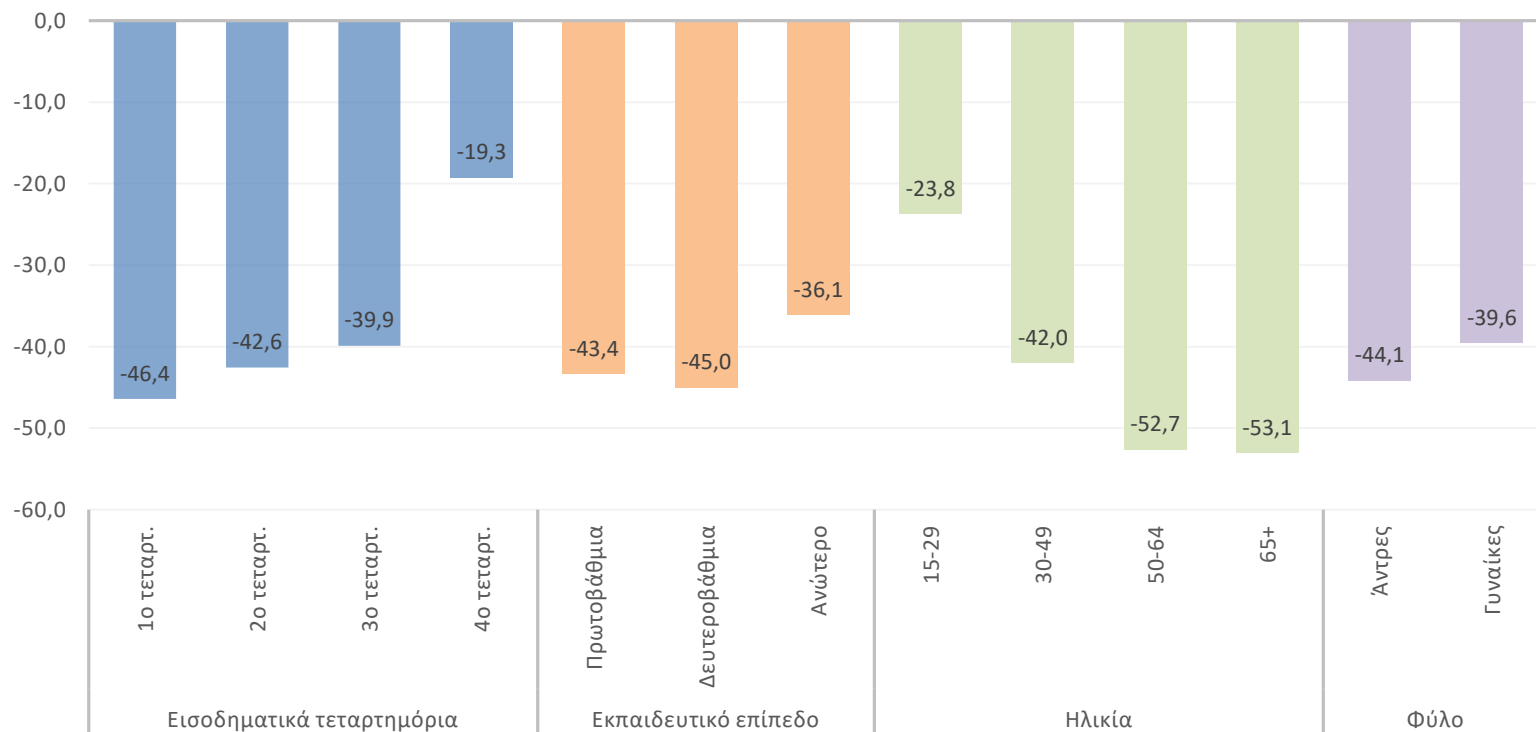


- αισθητή βελτίωση
- ελαφρά βελτίωση
- αμετάβλητη
- ελαφρά επιδείνωση
- αισθητή επιδείνωση
- δεν γνωρίζω

- Αισθητή βελτίωση στις προβλέψεις για την οικονομική κατάσταση των νοικοκυριών
 - Δείκτης: --38.4 (από -46) μονάδες

ΠΡΟΒΛΕΨΕΙΣ ΓΙΑ ΤΗΝ ΟΙΚΟΝΟΜΙΚΗ ΚΑΤΑΣΤΑΣΗ ΤΟΥ ΝΟΙΚΟΚΥΡΙΟΥ ΑΝΑ ΒΑΣΙΚΗ ΔΗΜΟΓΡΑΦΙΚΗ ΚΑΤΗΓΟΡΙΑ

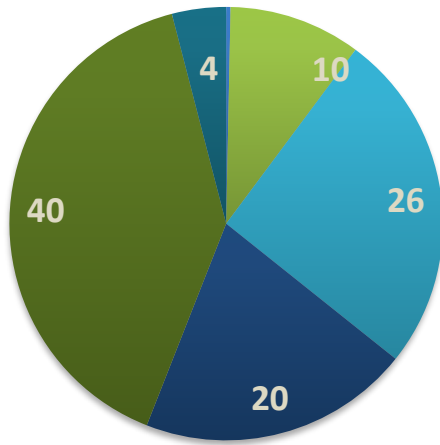
Προβλέψεις για την οικ. Κατάσταση του νοικοκυριού



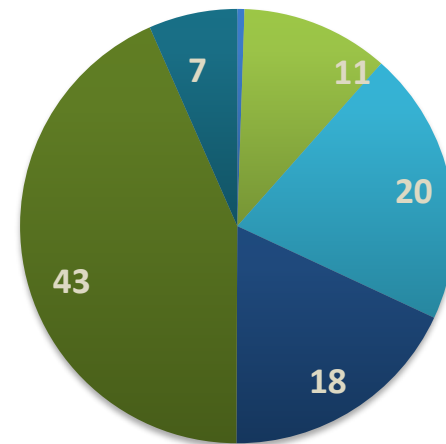
Μεταβολή οικονομικής κατάστασης της χώρας

Μηνιαίες προβλέψεις

■ Σεπτέμβριος



■ Ιούλιος

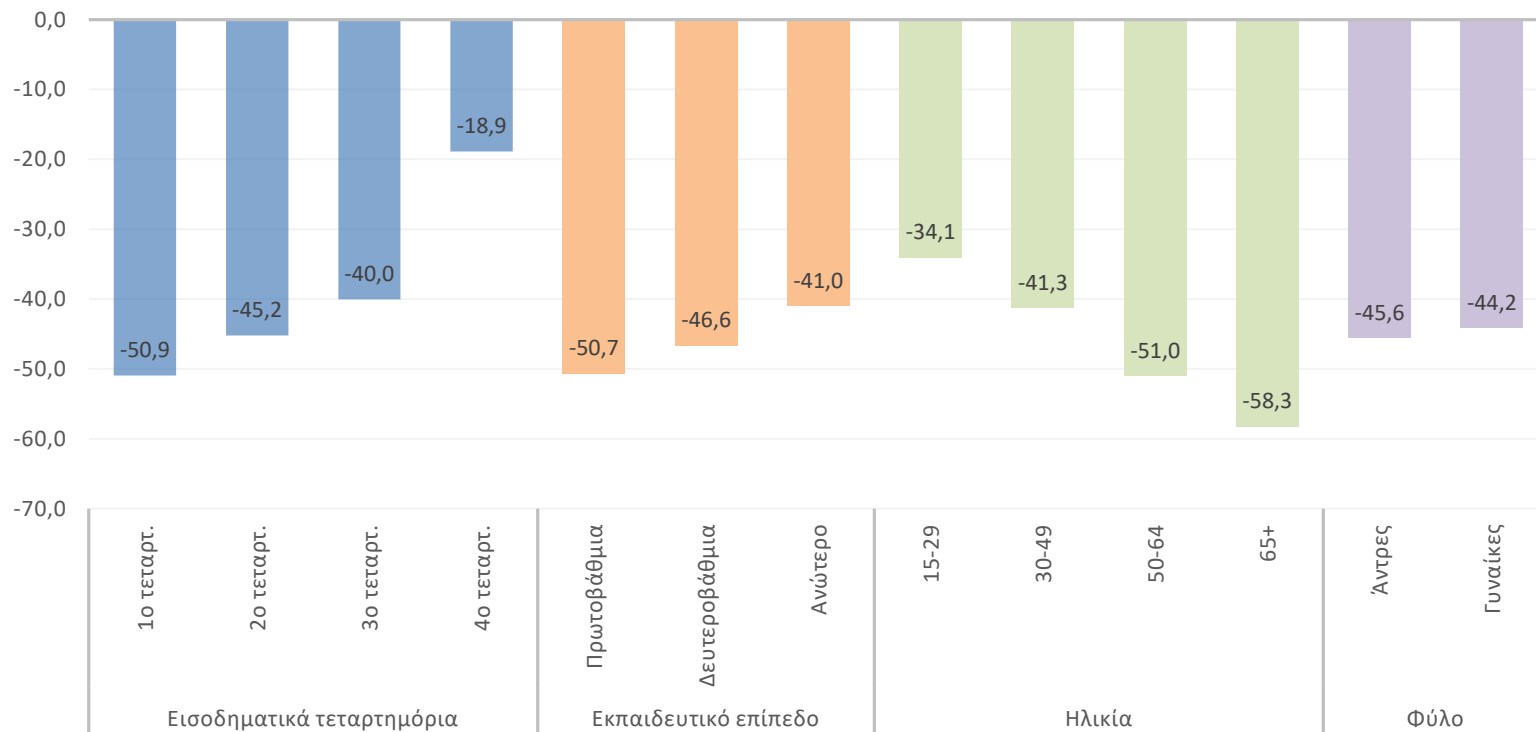


- αισθητή βελτίωση
- ελαφρά βελτίωση
- αμετάβλητη
- ελαφρά επιδείνωση
- αισθητή επιδείνωση
- δεν γνωρίζω

- Βελτίωση στις προβλέψεις για την οικονομική κατάσταση της χώρας
 - Δείκτης: -40,5 (από -46,4) μονάδες

ΠΡΟΒΛΕΨΕΙΣ ΓΙΑ ΤΗΝ ΟΙΚΟΝΟΜΙΚΗ ΚΑΤΑΣΤΑΣΗ ΤΗΣ ΧΩΡΑΣ ΑΝΑ ΒΑΣΙΚΗ ΔΗΜΟΓΡΑΦΙΚΗ ΚΑΤΗΓΟΡΙΑ

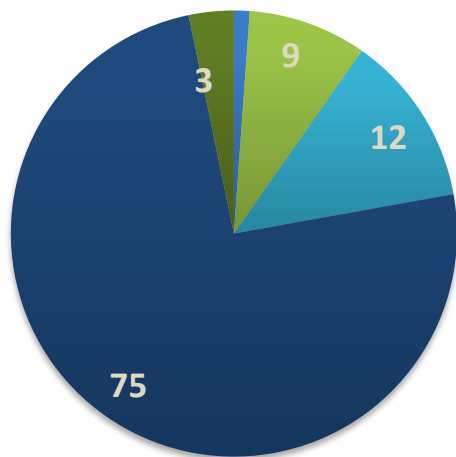
Προβλέψεις για την οικ. Κατάσταση της χώρας



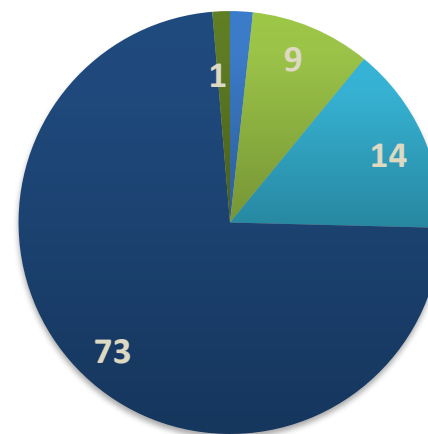
Πρόθεση αποταμίευσης

Μηνιαίες προβλέψεις

■ Σεπτέμβριος



■ Ιούλιος

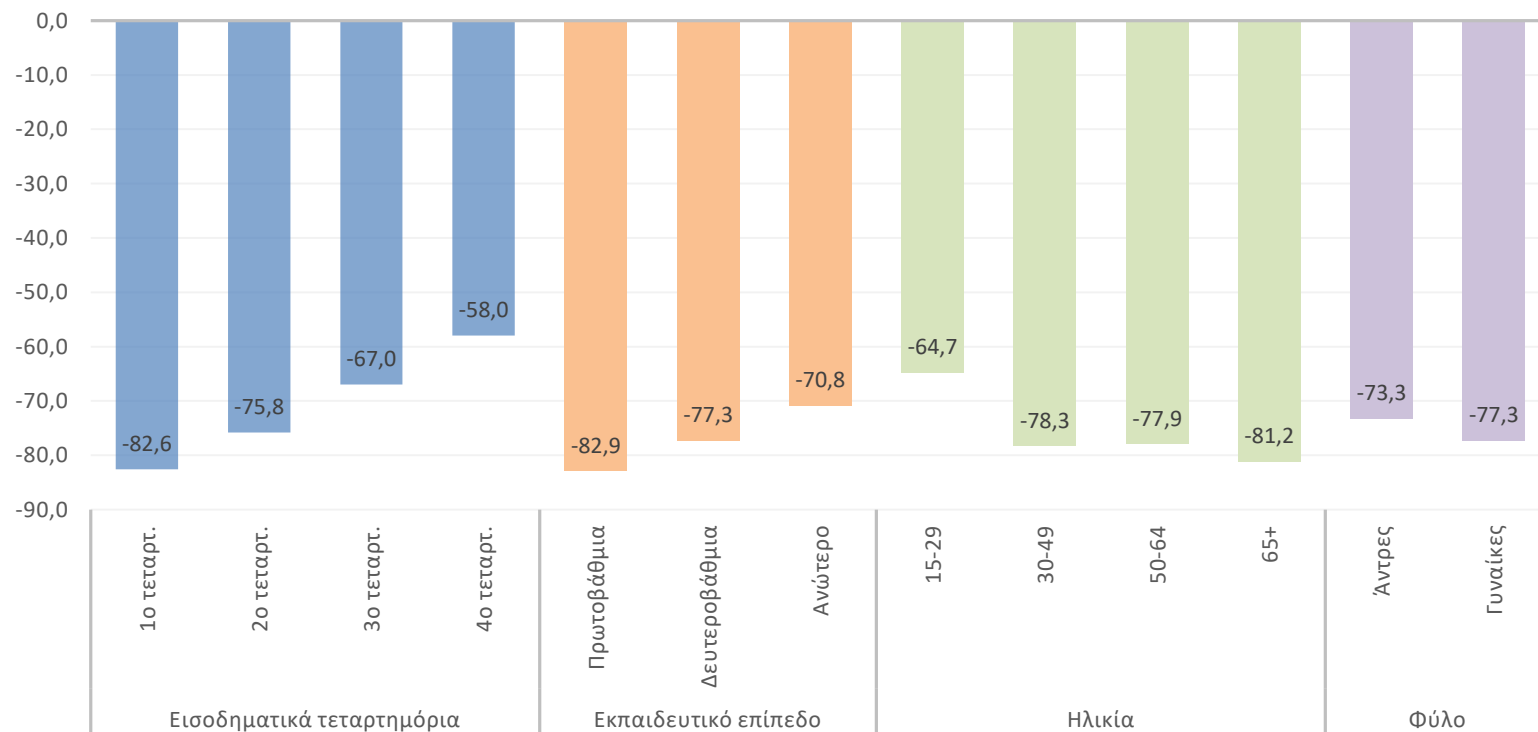


- πολύ πιθανή
- αρκετά πιθανή
- όχι πιθανή
- καθόλου πιθανή
- δεν γνωρίζω

- Σχεδόν στα ίδια επίπεδα η χαμηλή πρόθεση για αποταμίευση
 - Δείκτης: -75,3 (από -74,9) μονάδες

ΠΡΟΒΛΕΨΕΙΣ ΓΙΑ ΤΗΝ ΠΡΟΘΕΣΗ ΑΠΟΤΑΜΙΕΥΣΗΣ ΑΝΑ ΒΑΣΙΚΗ ΔΗΜΟΓΡΑΦΙΚΗ ΚΑΤΗΓΟΡΙΑ

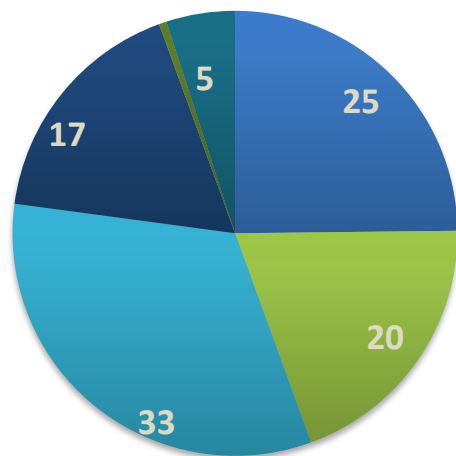
Πρόθεση για αποταμίευση



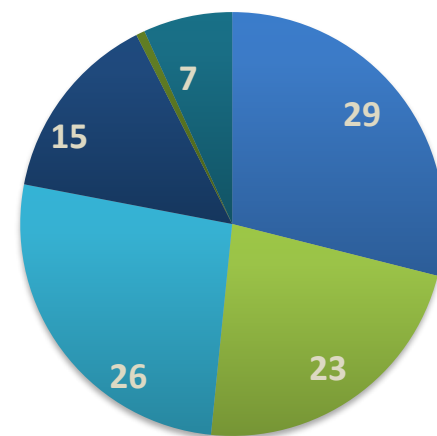
Εξέλιξη της ανεργίας

Μηνιαίες προβλέψεις

■ Σεπτέμβριος



■ Ιούλιος



- αισθητή αύξηση
- ελαφρά αύξηση
- αμετάβλητη
- ελαφρά μείωση
- αισθητή μείωση
- δεν γνωρίζω

- Λιγότερο απαισιόδοξες προβλέψεις για την πορεία της ανεργίας
 - Δείκτης: +25,4 (από +32,3) μονάδες

ΠΡΟΒΛΕΨΕΙΣ ΓΙΑ ΤΗΝ ΕΞΕΛΙΞΗ ΤΗΣ ΑΝΕΡΓΙΑΣ ΑΝΑ ΒΑΣΙΚΗ ΔΗΜΟΓΡΑΦΙΚΗ ΚΑΤΗΓΟΡΙΑ

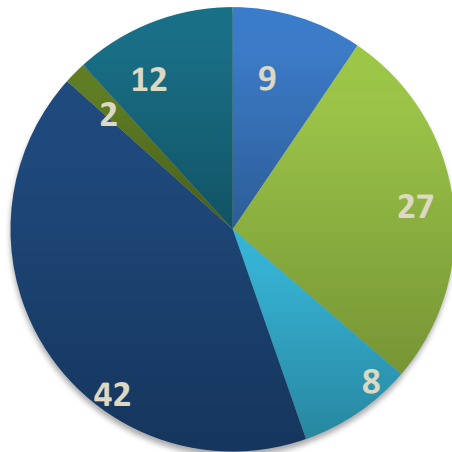
Προβλέψεις για την εξέλιξη της ανεργίας



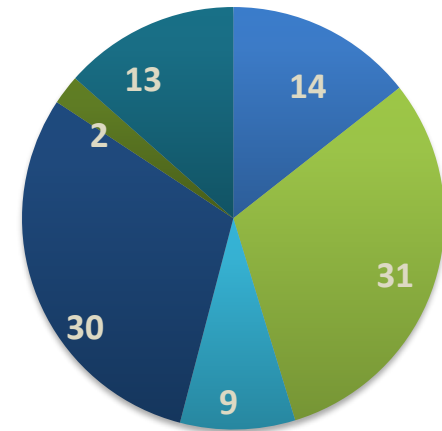
Εξέλιξη των τιμών

Μηνιαίες προβλέψεις

■ Σεπτέμβριος



■ Ιούλιος



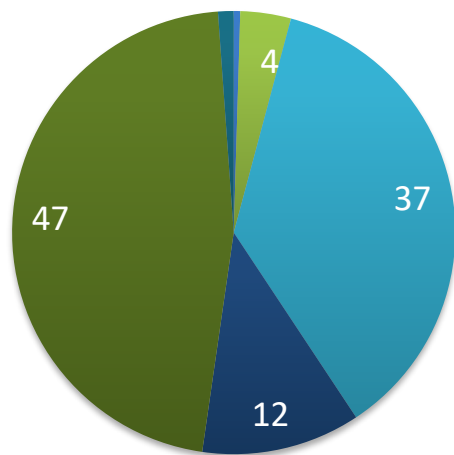
- αύξηση με ταχύτερο ρυθμό
- αύξηση με τον ίδιο ρυθμό
- αύξηση με βραδύτερο ρυθμό
- σχεδόν αμετάβλητες
- μείωση
- δεν γνωρίζω

- Αποπληθωριστικές τάσεις στις προβλέψεις των τιμών
 - Δείκτης: -0,4 (από +10,4) μονάδες

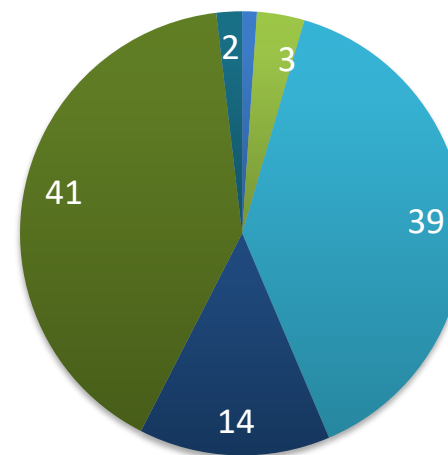
Πρόθεση για μείζονες αγορές

Μηνιαίες προβλέψεις

■ Σεπτέμβριος



■ Ιούλιος



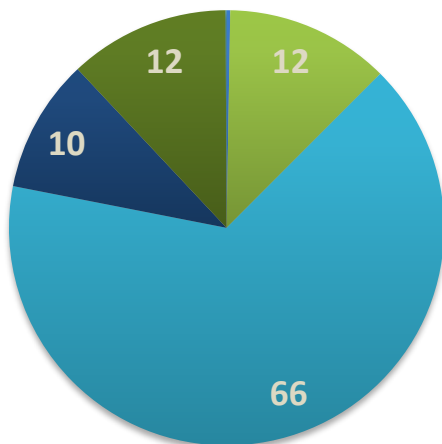
- πολύ περισσότερες
- λίγο περισσότερες
- σχεδόν αμετάβλητες
- λίγο λιγότερες
- πολύ λιγότερες
- δεν γνωρίζω

- Οριακή βελτίωση της πρόθεσης για μείζονες αγορές
 - Δείκτης: -47 (από -47,6) μονάδες

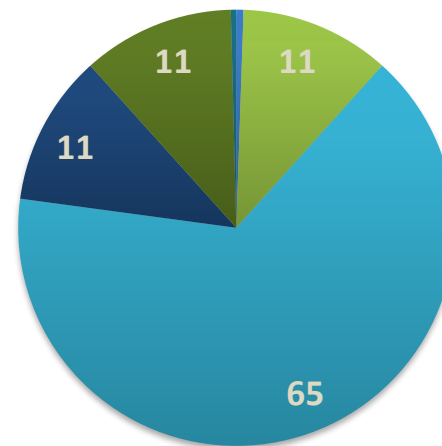
Αποτίμηση οικονομικής κατάστασης των νοικοκυριών

Μηνιαίες εκτιμήσεις

■ Σεπτέμβριος



■ Ιούλιος



- αποταμιεύουμε πολύ
- αποταμιεύουμε λίγο
- μόλις τα βγάζουμε πέρα
- αντλούμε από τις αποταμιεύσεις μας
- έχουμε χρεωθεί
- δεν γνωρίζω

- Στα ίδια επίπεδα οι εκτιμήσεις για την οικονομική κατάσταση του νοικοκυριού