



ΕΡΕΥΝΑ ΚΑΤΑΝΑΛΩΤΙΚΗΣ ΕΜΠΙΣΤΟΣΥΝΗΣ

Δεκέμβριος 2018

Έρευνες Οικονομικής
Συγκυρίας

IOBE
Directorate General for
Economic and Financial Affairs

Έρευνα καταναλωτών Ευρωπαϊκής Επιτροπής (1)

- Μέρος του **Εναρμονισμένου Προγράμματος Ερευνών της ΕΕ** από το 1972
- Συμπληρώνει την **έρευνα των επιχειρήσεων**, με πληροφόρηση για την **πλευρά της ζήτησης**
- Σκοπός έρευνας
 - συλλογή πληροφοριών για τις προθέσεις των νοικοκυριών για δαπάνη και αποταμίευση
 - αξιολόγηση της αντίληψής τους για τους παράγοντες που επηρεάζουν τις αποφάσεις τους.

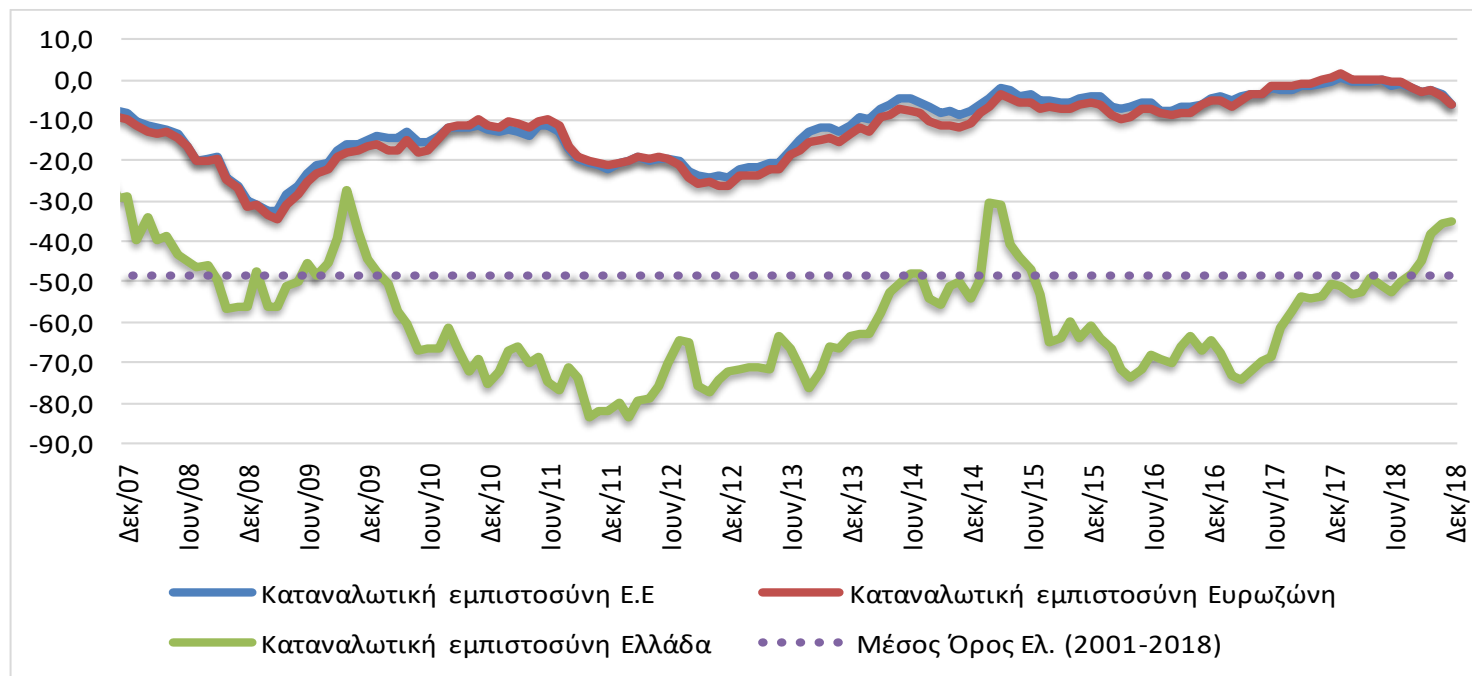
Έρευνα καταναλωτών Ευρωπαϊκής Επιτροπής (2)

- Η Έρευνα καλύπτει ένα ευρύ φάσμα ερωτήσεων
 - Εκτίμηση / πρόβλεψη **οικονομικής κατάστασης νοικοκυριού**, τους τελευταίους / προσεχείς 12 μήνες
 - Εκτίμηση / πρόβλεψη γενικής **οικονομικής κατάστασης χώρας** τους τελευταίους / προσεχείς 12 μήνες
 - Εκτίμηση / πρόβλεψη **επιπέδου τιμών**, τους τελευταίους / προσεχείς 12 μήνες
 - Πρόβλεψη **επιπέδου ανεργίας** τους προσεχείς 12 μήνες
 - Εκτίμηση τρεχουσών κυρίων αγορών αγαθών διάρκειας και **πρόθεση αγοράς** τους επόμενους 12 μήνες
 - Τρέχον επίπεδο αποταμίευσης και **πρόθεση αποταμίευσης** τους προσεχείς 12 μήνες
 - **Δυνατότητα αποταμίευσης**
 - Πρόθεση **αγοράς αυτοκινήτου** ή κατοικίας τους προσεχείς 12 μήνες
 - Πρόθεση **αγοράς κατοικίας** τους προσεχείς 12 μήνες
 - Πρόθεση καταβολής δαπανών για **βελτίωση της κατοικίας** τους προσεχείς 12 μήνες

Έρευνα καταναλωτών Ευρωπαϊκής Επιτροπής (3)

- Διεξαγωγή σε μηνιαία βάση, όπως και οι επιχειρηματικές έρευνες, από την οποία προκύπτει ο **Δείκτης Καταναλωτικής Εμπιστοσύνης (ΔΚΕ)**
- Ο **ΔΕΚ** σταθμίζεται στο **συνολικό Δείκτη Οικονομικού Κλίματος της ΕΕ** με συντελεστή στάθμισης 20% (Βιομηχανία: 40%, Υπηρεσίες: 30%, Κατασκευές: 5%, Λιανικό Εμπόριο: 5%).
- Διεξαγωγή των εναρμονισμένων κοινοτικών ερευνών συγκυρίας στην Ελλάδα **αποκλειστικά από το IOBE**
- Αναλυτική παρουσίαση στο μηνιαίο δελτίο του IOBE: <http://iobe.gr/>

Δείκτης καταναλωτικής εμπιστοσύνης



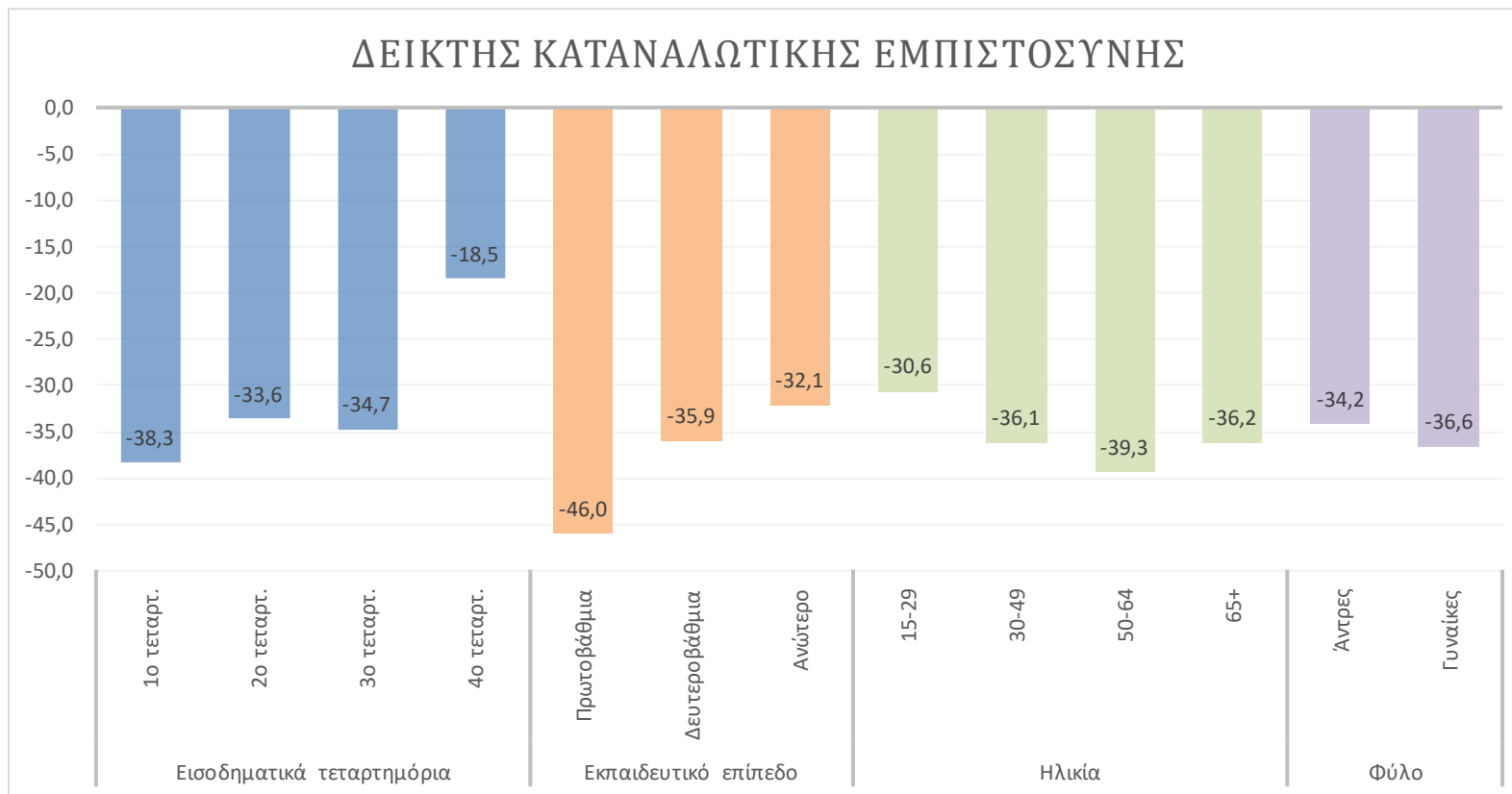
Ενισχύεται για έκτο μήνα η καταναλωτική εμπιστοσύνη, αλλά οριακά

Δείκτης: -35,0 (από -35,8) μονάδες

Ο μέσος δείκτης διαμορφώθηκε σε επίπεδο χαμηλότερο στις δύο ευρωπαϊκές ζώνες, στις -6,0 (από -3,7) στην ΕΕ και τις -6,2 (από -3,9) μονάδες στην Ευρωζώνη

ΔΕΙΚΤΗΣ ΚΑΤΑΝΑΛΩΤΙΚΗΣ ΕΜΠΙΣΤΟΥΝΗΣ ΑΝΑ ΒΑΣΙΚΗ ΔΗΜΟΓΡΑΦΙΚΗ ΚΑΤΗΓΟΡΙΑ

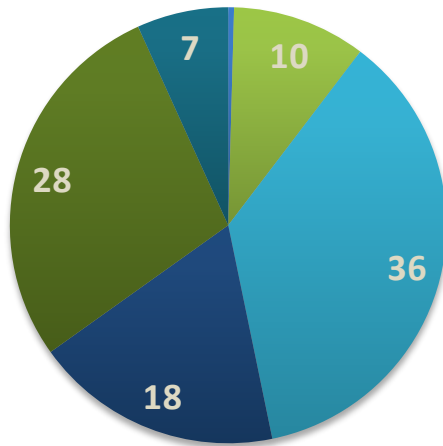
Μηνιαίες εκτιμήσεις



Μεταβολή οικονομικής κατάστασης νοικοκυριού

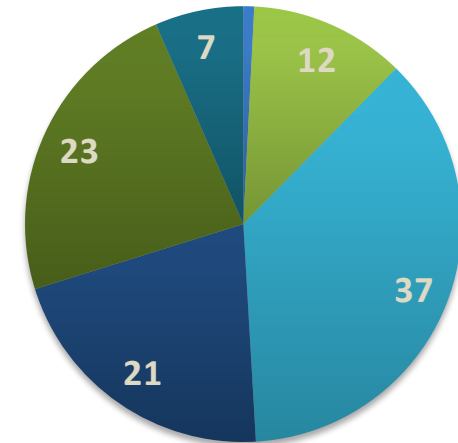
Μηνιαίες προβλέψεις

■ Νοέμβριος



- αισθητή βελτίωση
- ελαφρά βελτίωση
- αμετάβλητη
- ελαφρά επιδείνωση
- αισθητή επιδείνωση
- δεν γνωρίζω

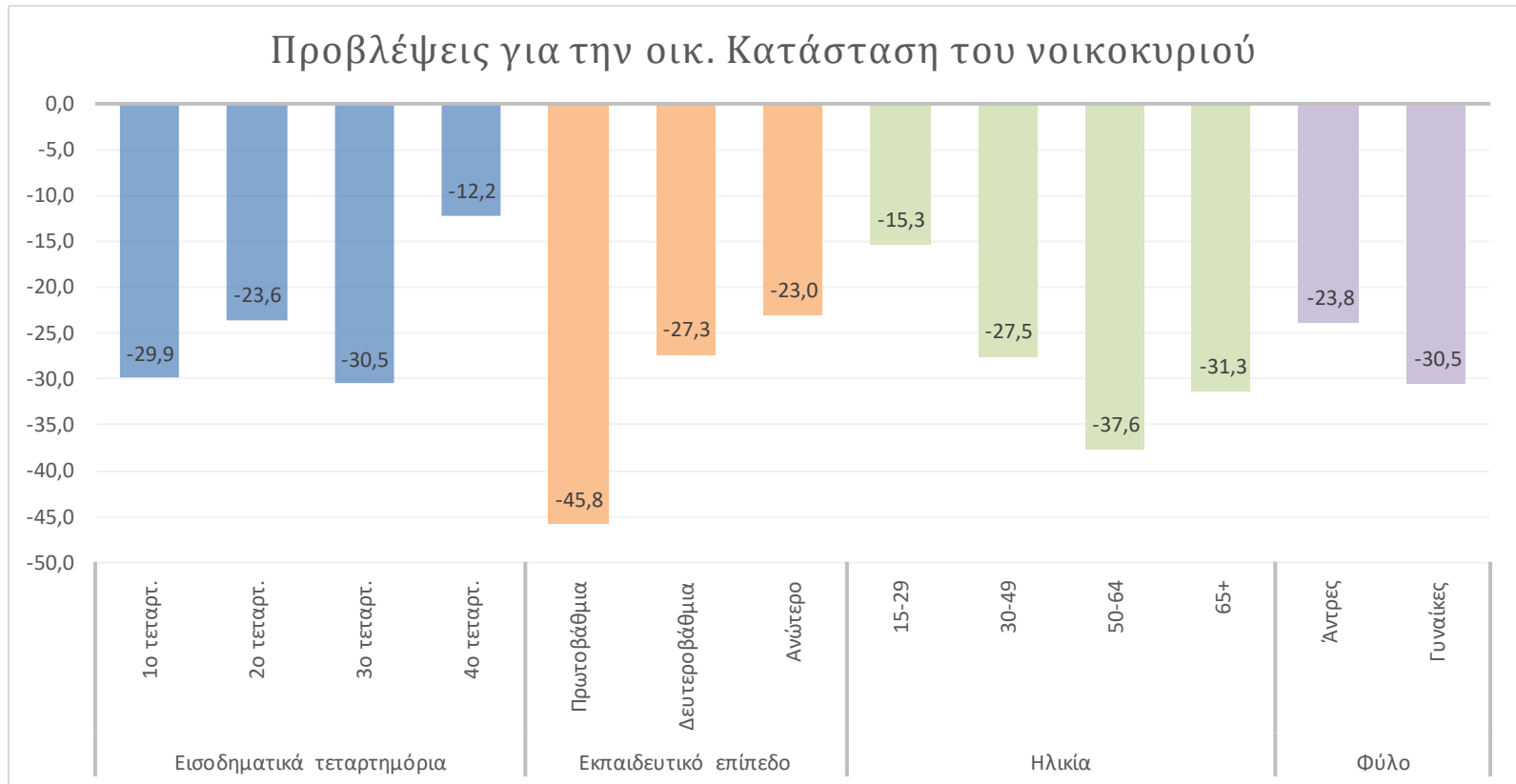
■ Δεκέμβριος



Αμετάβλητες οι προβλέψεις για την οικονομική κατάσταση των νοικοκυριών

Δείκτης: -29,8 (από -29,6) μονάδες

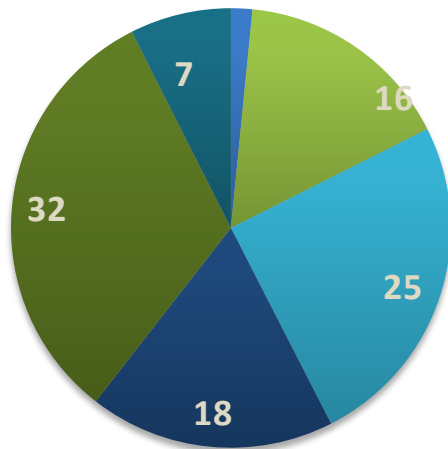
ΠΡΟΒΛΕΨΕΙΣ ΓΙΑ ΤΗΝ ΟΙΚΟΝΟΜΙΚΗ ΚΑΤΑΣΤΑΣΗ ΤΟΥ ΝΟΙΚΟΚΥΡΙΟΥ ΑΝΑ ΒΑΣΙΚΗ ΔΗΜΟΓΡΑΦΙΚΗ ΚΑΤΗΓΟΡΙΑ



Μεταβολή οικονομικής κατάστασης της χώρας

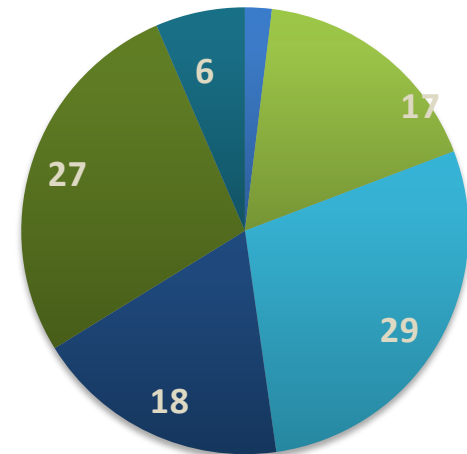
Μηνιαίες προβλέψεις

■ Νοέμβριος



- αισθητή βελτίωση
- ελαφρά βελτίωση
- αμετάβλητη
- ελαφρά επιδείνωση
- αισθητή επιδείνωση
- δεν γνωρίζω

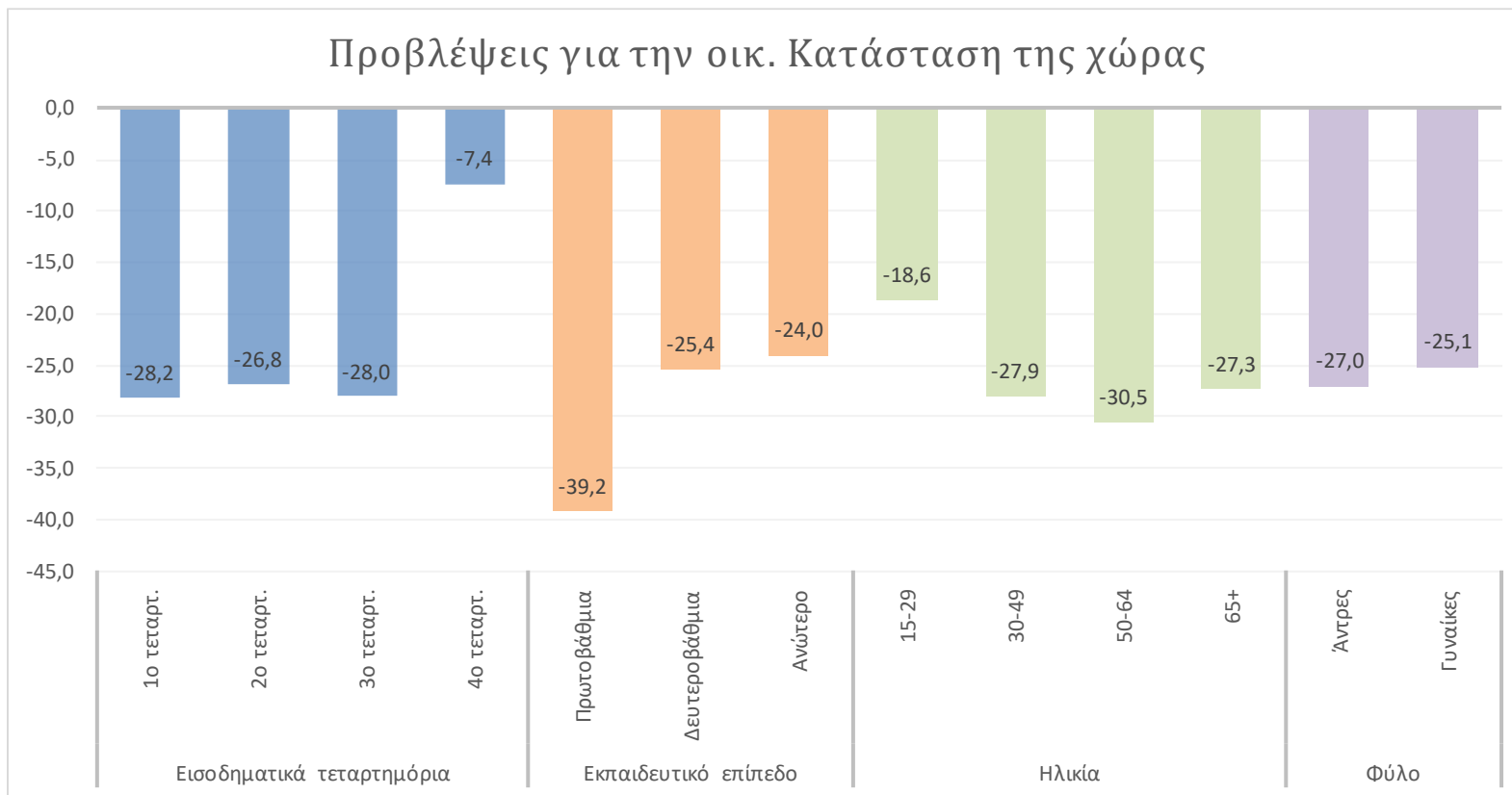
■ Δεκέμβριος



Ανάκαμψη στις προβλέψεις για την οικονομική κατάσταση της χώρας

Δείκτης: -24,1 (από -29,9) μονάδες

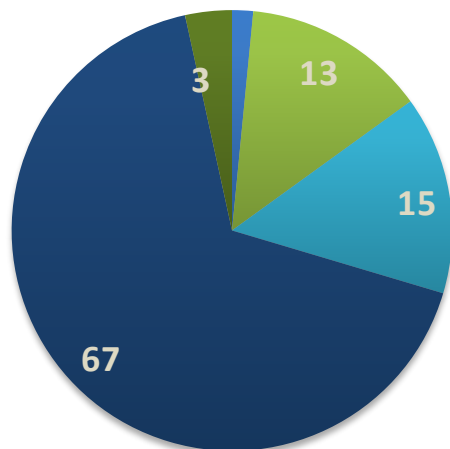
ΠΡΟΒΛΕΨΕΙΣ ΓΙΑ ΤΗΝ ΟΙΚΟΝΟΜΙΚΗ ΚΑΤΑΣΤΑΣΗ ΤΗΣ ΧΩΡΑΣ ΑΝΑ ΒΑΣΙΚΗ ΔΗΜΟΓΡΑΦΙΚΗ ΚΑΤΗΓΟΡΙΑ



Πρόθεση αποταμίευσης

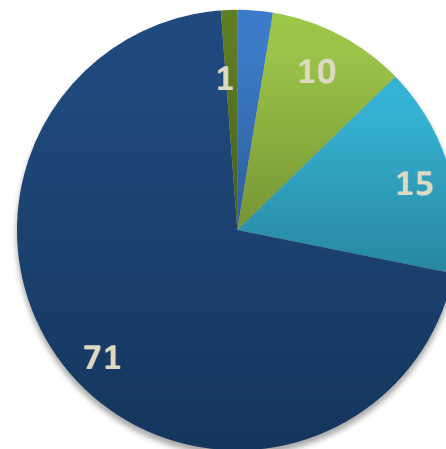
Μηνιαίες προβλέψεις

■ Νοέμβριος



- πολύ πιθανή
- αρκετά πιθανή
- όχι πιθανή
- καθόλου πιθανή
- δεν γνωρίζω

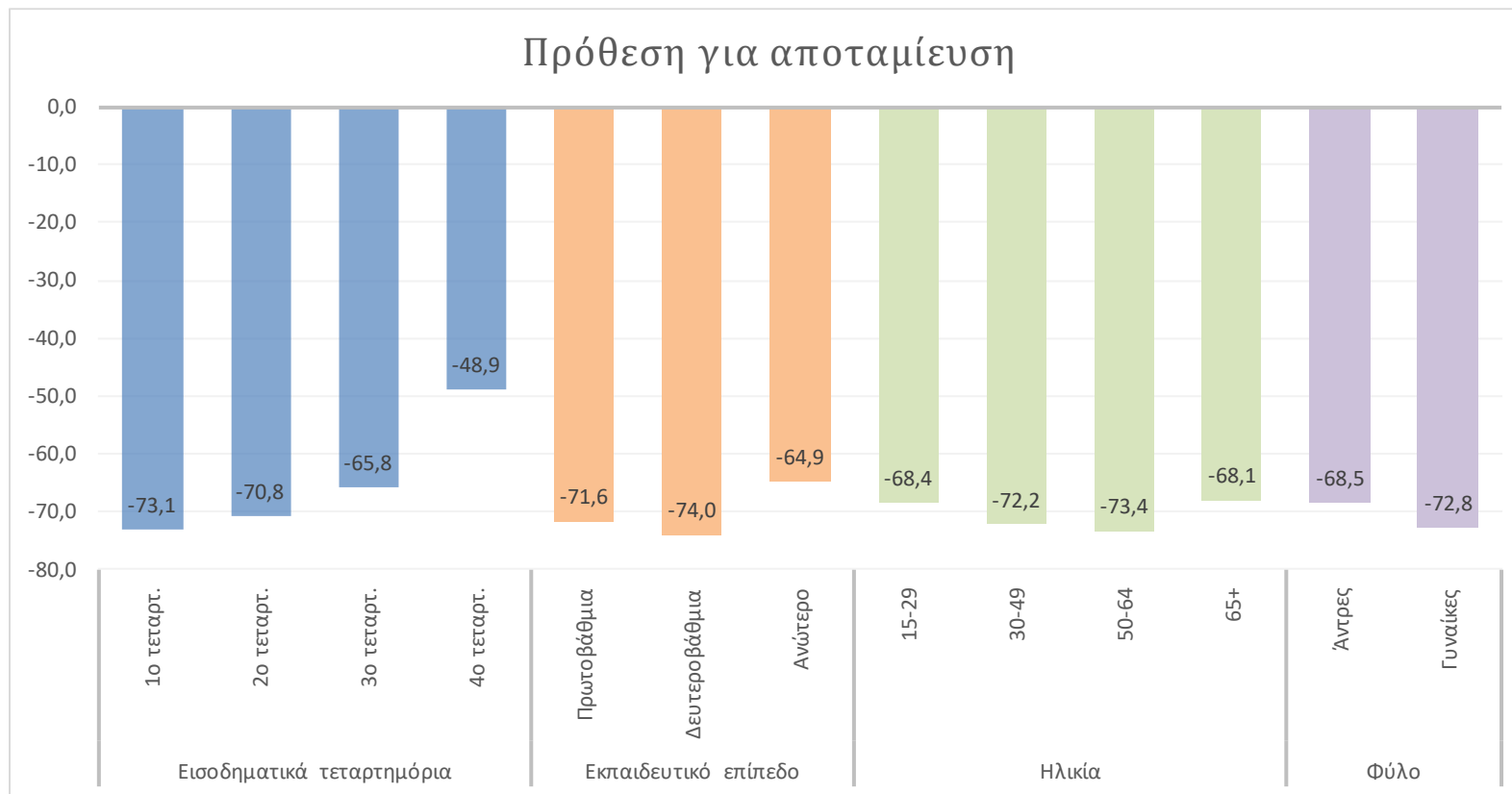
■ Δεκέμβριος



Εξασθένιση της πρόθεσης για αποταμίευση

Δείκτης: -68,4 (από -66,1) μονάδες

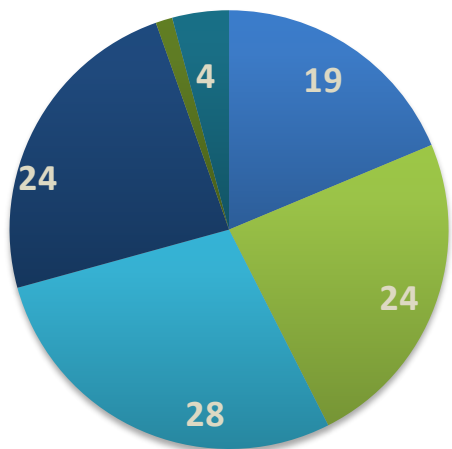
ΠΡΟΒΛΕΨΕΙΣ ΓΙΑ ΤΗΝ ΠΡΟΘΕΣΗ ΑΠΟΤΑΜΙΕΥΣΗΣ ΑΝΑ ΒΑΣΙΚΗ ΔΗΜΟΓΡΑΦΙΚΗ ΚΑΤΗΓΟΡΙΑ



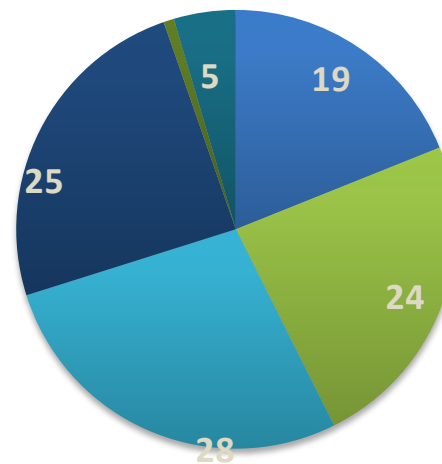
Εξέλιξη της ανεργίας

Μηνιαίες προβλέψεις

■ Νοέμβριος



■ Δεκέμβριος

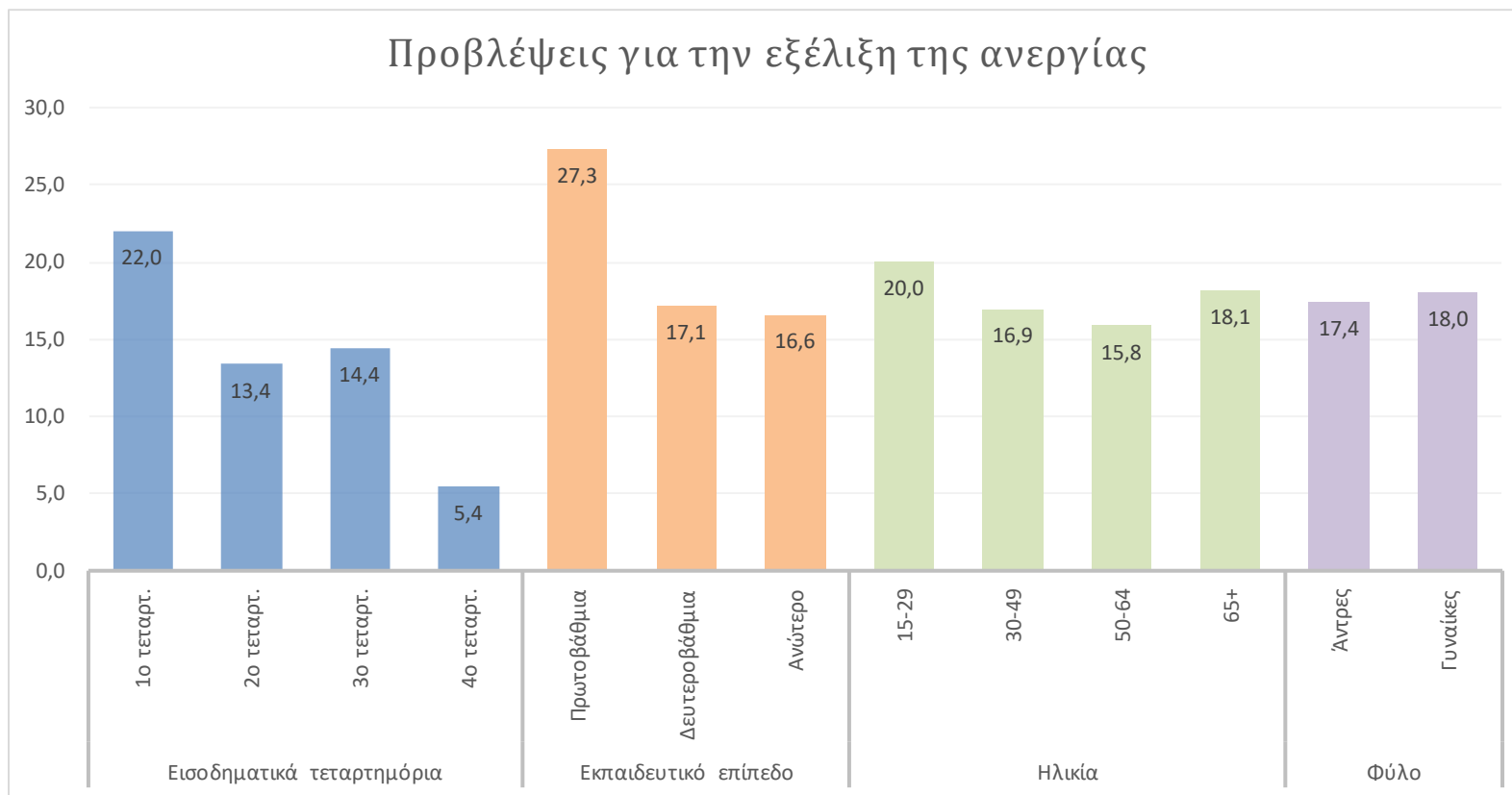


- αισθητή αύξηση
- ελαφρά αύξηση
- αμετάβλητη
- ελαφρά μείωση
- αισθητή μείωση
- δεν γνωρίζω

Σταθερότητα στις προβλέψεις για την τάση της ανεργίας

Δείκτης: +17,7 (από +17,4) μονάδες

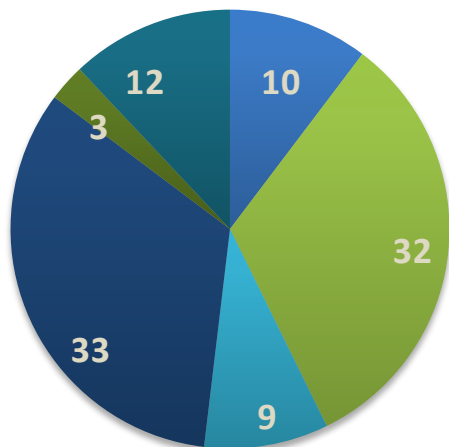
ΠΡΟΒΛΕΨΕΙΣ ΓΙΑ ΤΗΝ ΕΞΕΛΙΞΗ ΤΗΣ ΑΝΕΡΓΙΑΣ ΑΝΑ ΒΑΣΙΚΗ ΔΗΜΟΓΡΑΦΙΚΗ ΚΑΤΗΓΟΡΙΑ



Εξέλιξη των τιμών

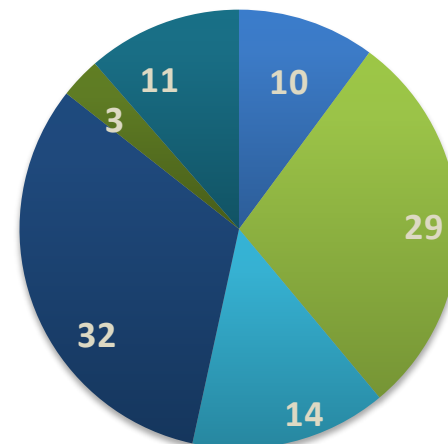
Μηνιαίες προβλέψεις

■ Νοέμβριος



- αύξηση με ταχύτερο ρυθμό
- αύξηση με τον ίδιο ρυθμό
- αύξηση με βραδύτερο ρυθμό
- σχεδόν αμετάβλητες
- μείωση
- δεν γνωρίζω

■ Δεκέμβριος



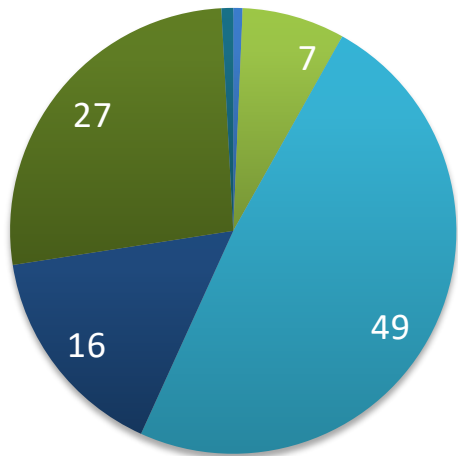
Κλιμάκωση των ανοδικών προβλέψεων για τις τιμές

Δείκτης: +8,2 (από +4,1) μονάδες

Πρόθεση για μείζονες αγορές

Μηνιαίες προβλέψεις

■ Νοέμβριος



■ πολύ περισσότερες

■ λίγο περισσότερες

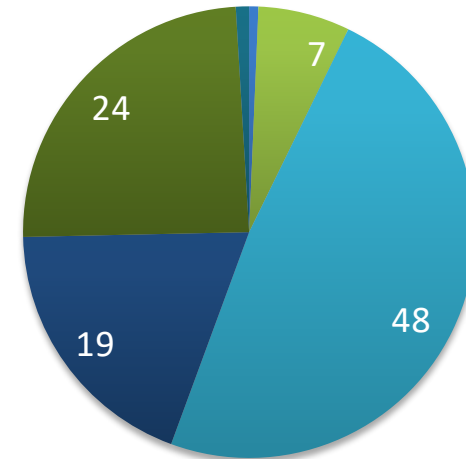
■ σχεδόν αμετάβλητες

■ λίγο λιγότερες

■ πολύ λιγότερες

■ δεν γνωρίζω

■ Δεκέμβριος



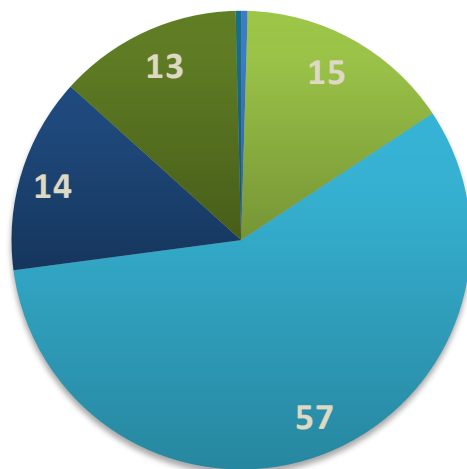
Ελαφρά επιδείνωση στην πρόθεση για μείζονες αγορές

Δείκτης: -32,9 (από -32,4) μονάδες

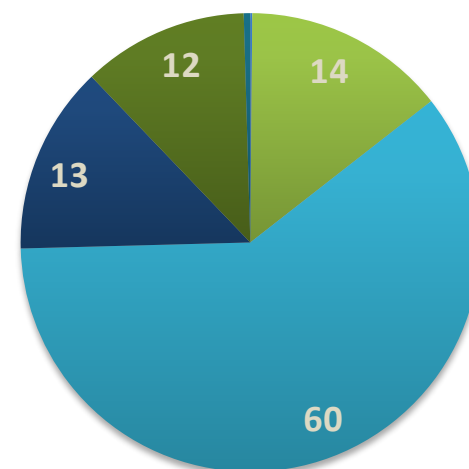
Αποτίμηση οικονομικής κατάστασης των νοικοκυριών

Μηνιαίες εκτιμήσεις

■ Νοέμβριος



■ Δεκέμβριος



- αποταμιεύουμε πολύ
- αποταμιεύουμε λίγο
- μόλις τα βγάζουμε πέρα
- αντλούμε από τις αποταμιεύσεις μας
- έχουμε χρεωθεί
- δεν γνωρίζω

Αύξηση του ποσοστού που δηλώνει ότι «μόλις τα βγάζει πέρα»