



Η ΕΠΙΧΕΙΡΗΜΑΤΙΚΟΤΗΤΑ ΣΤΗΝ ΕΛΛΑΔΑ 2013-14

Η Δυναμική της Νεανικής Επιχειρηματικότητας

Σταύρος Ιωαννίδης
Ιωάννης Γιωτόπουλος

Παγκόσμιο Παρατηρητήριο Επιχειρηματικότητας GEM

Παρατηρητήριο Επιχειρηματικότητας
Ίδρυμα Οικονομικών και Βιομηχανικών Ερευνών

Με την υποστήριξη



1 Απριλίου 2015

Το ερευνητικό πρόγραμμα GEM (Global Entrepreneurship Monitor/ Παγκόσμιο Παρατηρητήριο Επιχειρηματικότητας)

- ▶ Το μοναδικό πρόγραμμα που μετρά την επιχειρηματικότητα σε διαχρονική βάση παγκοσμίως (1999-...)
- ▶ 70 χώρες συμμετείχαν το 2013
- ▶ Η Ελλάδα συμμετέχει για 11^η συνεχή χρονιά από το 2003 μέσω του ΙΟΒΕ
- ▶ Στόχοι έργου:
 - Να μετρήσει το επίπεδο επιχειρηματικότητας σε μια χώρα και να εξηγήσει τις διαφορές που εμφανίζονται ανάμεσα στις εξεταζόμενες χώρες
 - Να αποκαλύψει τους παράγοντες που οδηγούν σε ικανοποιητικά επίπεδα επιχειρηματικότητας
 - Να προτείνει πολιτικές που μπορούν να ενισχύσουν τα επίπεδα επιχειρηματικότητας σε μια χώρα

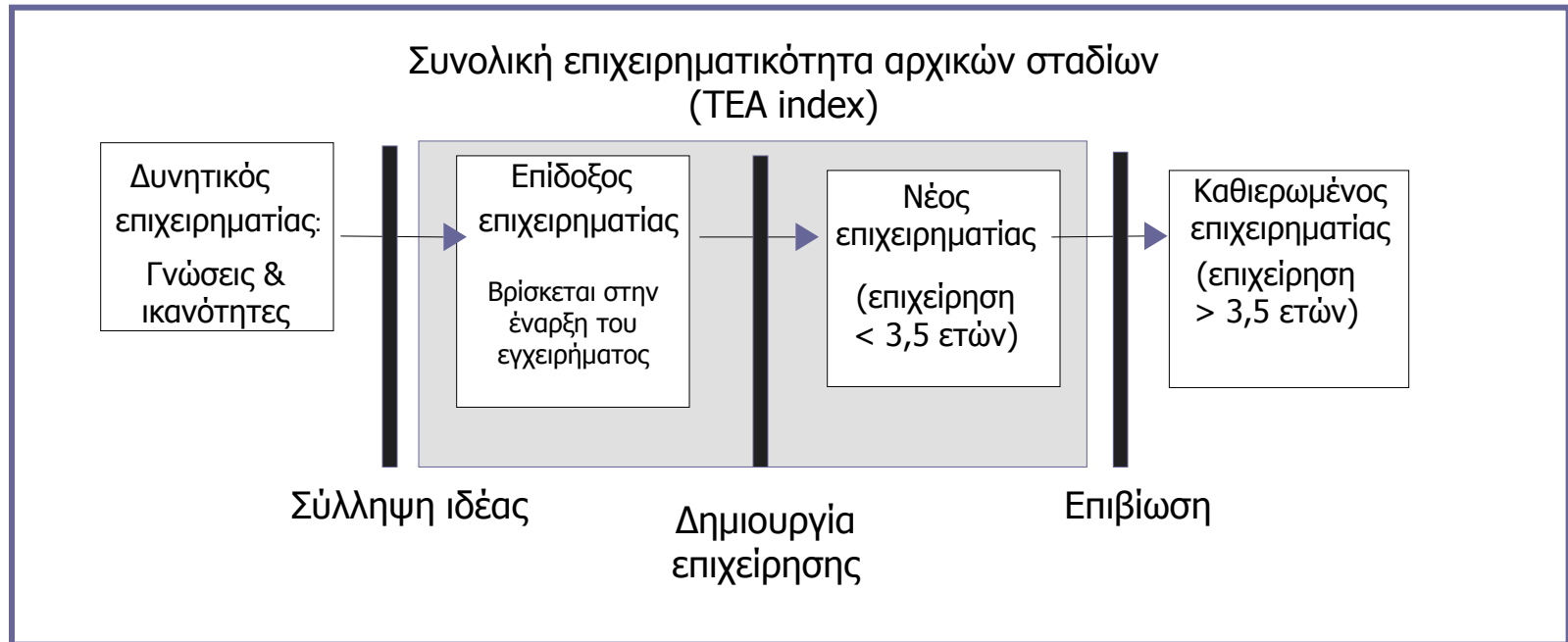


Ο βασικός ορισμός της επιχειρηματικότητας κατά GEM

Κάθε προσπάθεια για δημιουργία μιας νέας επιχείρησης ή νέας δραστηριότητας, όπως το ελεύθερο επάγγελμα, η δημιουργία ενός νέου επιχειρηματικού οργανισμού ή η επέκταση ήδη υπάρχουσας επιχείρησης, που γίνεται από έναν ιδιώτη, από ομάδες ιδιωτών ή από επιχειρήσεις που ήδη λειτουργούν.



Η επιχειρηματικότητα στο πλαίσιο του GEM

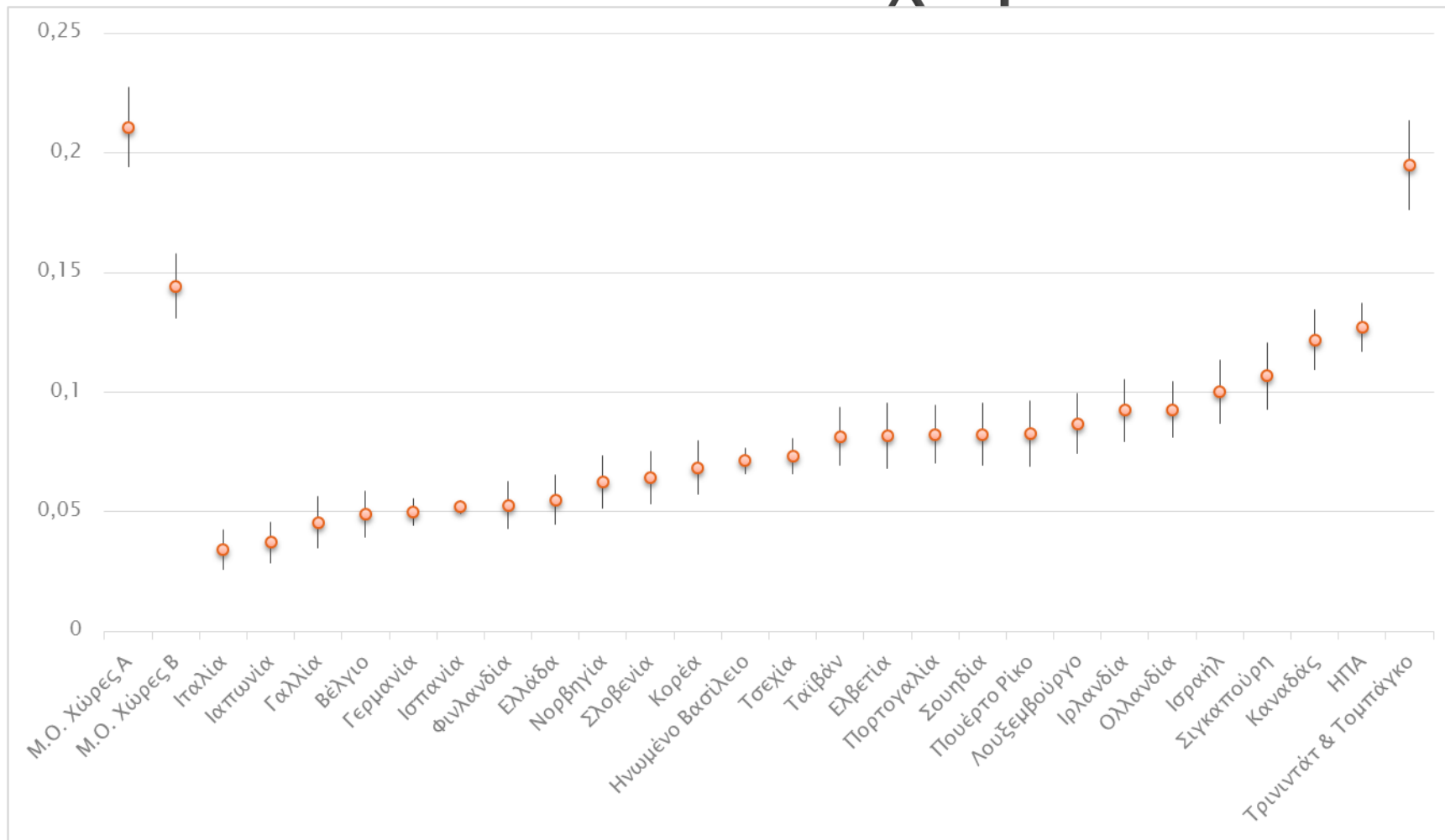


- Ευρύ φάσμα «επιχειρηματικότητας»: Η επιχειρηματικότητα ξεκινά πολύ πριν ένα εγχείρημα γίνει λειτουργικό
- Μονάδα ανάλυσης: ο επιχειρηματίας

ΟΙ ΒΑΣΙΚΟΙ ΔΕΙΚΤΕΣ ΓΙΑ ΤΗΝ ΕΠΙΧΕΙΡΗΜΑΤΙΚΟΤΗΤΑ ΣΤΗΝ ΕΛΛΑΔΑ ΤΟ 2013



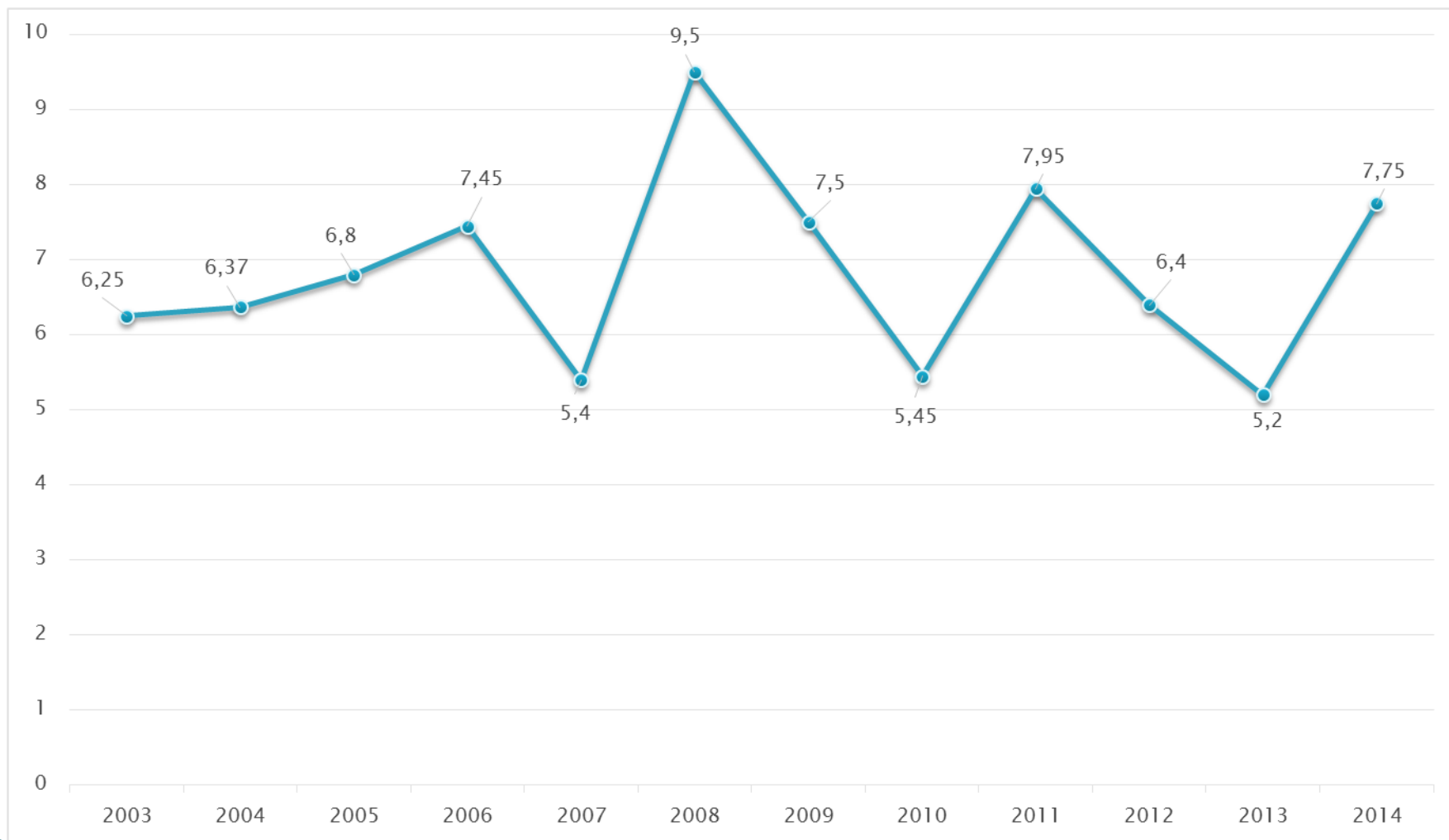
Επιχειρηματικότητα αρχικών σταδίων ανά χώρα



Χώρες Α: χαμηλού κόστους, Χώρες Β: βελτίωσης αποτελεσματικότητας, Χώρες Γ: καινοτομίας



Εξέλιξη της επιχειρηματικότητας αρχικών σταδίων στην Ελλάδα (2003-2013)



Συμμετοχή στην επιχειρηματική δραστηριότητα ανά χώρα

Χώρες	Επίδοξοι επιχειρηματίες	Νέοι επιχειρηματίες	Επιχειρηματικότητα αρχικών σταδίων	Καθιερωμένοι επιχειρηματίες	Συνολική επιχειρηματική δραστηριότητα
Μ.Ο. Χώρες Α	9,4	12,0	21,1	13,3	34,4
Μ.Ο. Χώρες Β	8,4	6,4	14,4	8,0	22,4
Βέλγιο	3,1	1,9	4,9	5,9	10,9
Καναδάς	7,8	4,7	12,2	8,4	20,6
Τσεχία	4,9	2,7	7,3	5,3	12,6
Φινλανδία	2,7	2,7	5,3	6,6	11,9
Γαλλία	2,7	1,8	4,6	4,1	8,7
Γερμανία	3,1	2,0	5,0	5,1	10,1
Ελλάδα	3,3	2,3	5,5	12,6	18,1
Ιρλανδία	5,5	3,8	9,2	7,5	16,7
Ισραήλ	5,3	4,8	10,0	5,9	16,0
Ιταλία	2,4	1,1	3,4	3,7	7,1
Ιαπωνία	2,2	1,5	3,7	5,7	9,4
Κορέα	2,7	4,2	6,9	9,0	15,9
Λουξεμβούργο	6,0	2,8	8,7	2,4	11,1
Ολλανδία	4,7	4,8	9,3	8,7	18,0
Νορβηγία	2,9	3,4	6,3	6,2	12,4
Πορτογαλία	4,2	4,2	8,2	7,7	16,0
Πουέρτο Ρίκο	6,6	1,8	8,3	2,0	10,3
Σιγκαπούρη	6,4	4,4	10,7	4,2	14,9
Σλοβενία	3,6	2,9	6,5	5,7	12,1
Ισπανία	3,1	2,2	5,2	8,4	13,6
Σουηδία	5,9	2,5	8,2	6,0	14,3
Ελβετία	4,5	3,7	8,2	10,0	18,1
Ταϊβάν	3,3	5,0	8,2	8,3	16,4
Τρινιτάτ και Τομπάγκο	11,4	8,5	19,5	11,4	30,9
Ηνωμένο Βασίλειο	3,6	3,6	7,1	6,6	13,7
ΗΠΑ	9,2	3,7	12,7	7,5	20,2
Μ.Ο. Χώρες Γ	4,7	3,3	7,9	6,7	14,6
Μ.Ο. GEM	7,1	6,3	13,2	8,5	21,7

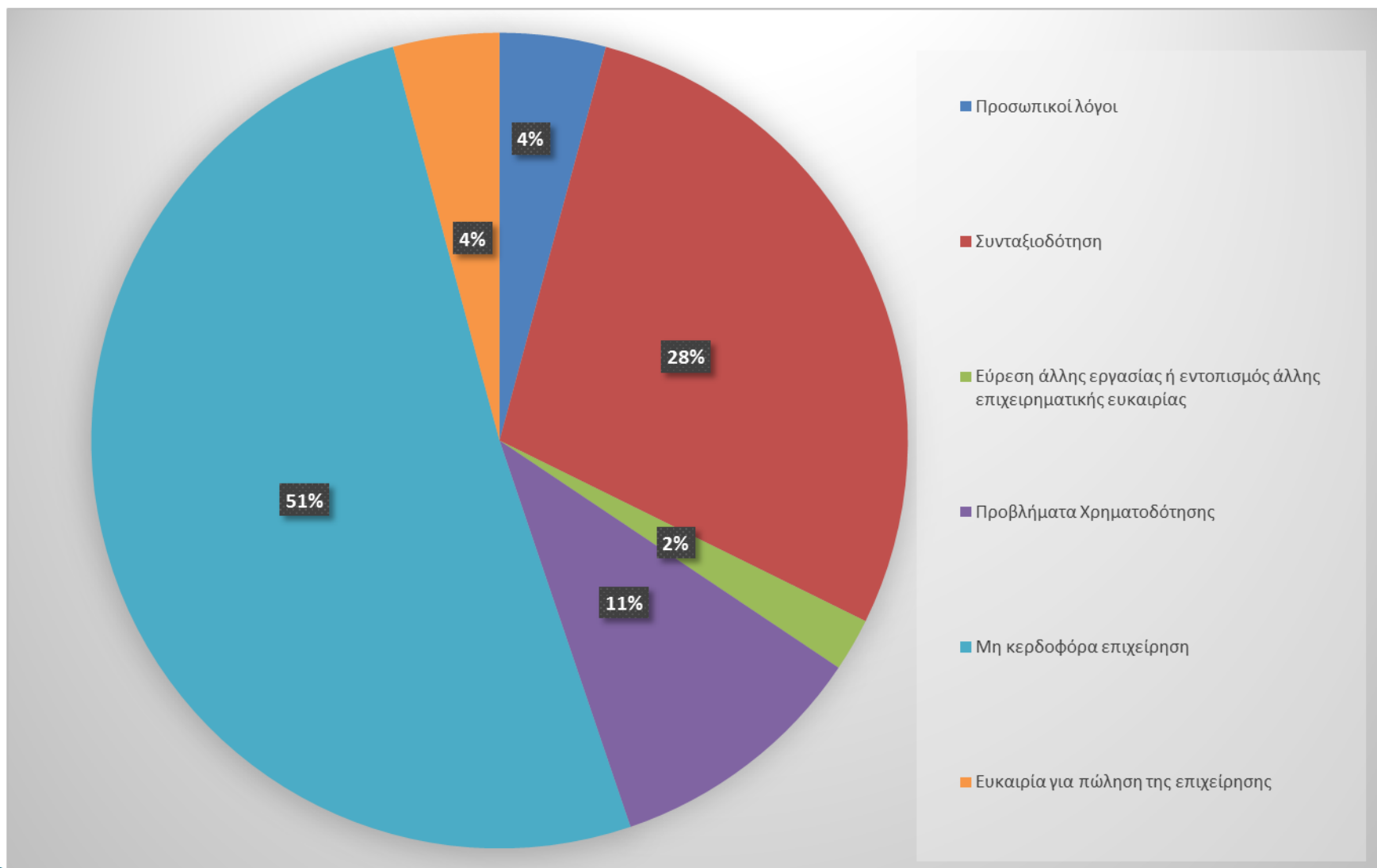


Διακοπή επιχειρηματικής δραστηριότητας ανά χώρα

Χώρες	Διακοπή-Αναστολή Επιχειρηματικής Δραστηριότητας (% πληθυσμού)
Χώρες Α	12,6
Χώρες Β	4,2
Βέλγιο	1,9
Καναδάς	4,4
Τσεχία	3,4
Φινλανδία	2
Γαλλία	1,9
Γερμανία	1,5
Ελλάδα	5
Ιρλανδία	2,5
Ισραήλ	4,8
Ιταλία	1,9
Ιαπωνία	1,5
Κορέα	2,5
Λουξεμβούργο	2,8
Ολλανδία	2,1
Νορβηγία	1,6
Πορτογαλία	2,8
Πουέρτο Ρίκο	1,8
Σιγκαπούρη	3,3
Σλοβενία	2,6
Ισπανία	1,9
Σουηδία	2,4
Ελβετία	2,3
Ταϊβάν	5
Τρινιτάτ & Τομπάκο	4,1
Ηνωμένο Βασίλειο	1,9
ΗΠΑ	3,8
Χώρες Γ	2,8
Μ.Ο. GEM	5,2



Λόγοι διακοπής-αναστολής επιχειρηματικής λειτουργίας



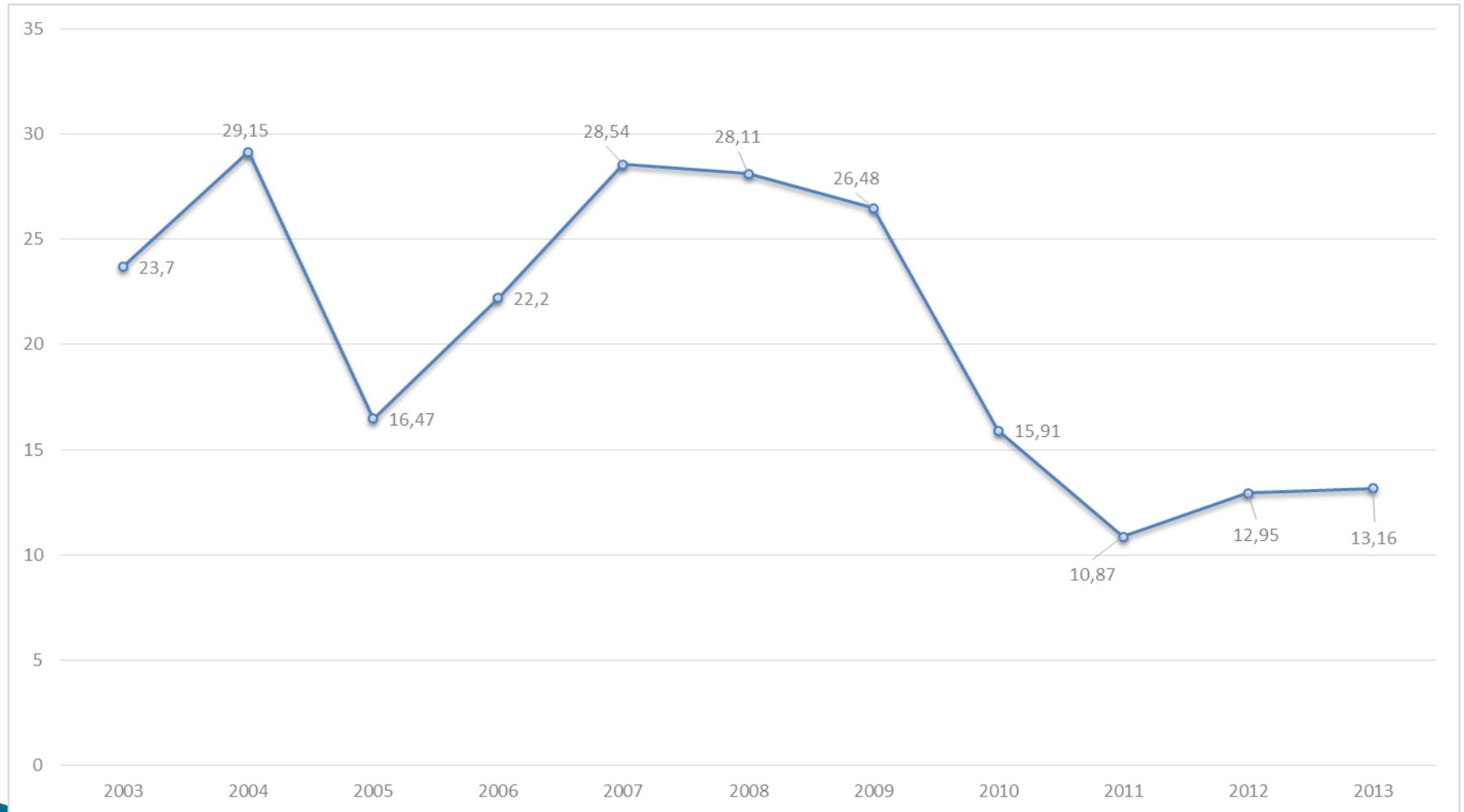
Προσωπικοί/πολιτισμικοί παράγοντες επιχειρηματικής δραστηριοποίησης

Χώρες	Επιχ/κές ευκαιρίες το προσεχές δεκαετία	Γνώσεις ικανότητα & εμπειρία επιχ/τας	Φόβος αποτυχίας	Επιχ/τα ως καλή επιλογή καριέρας	Κοινωνική κατάξωση στους επιτυχημένους επιχ/τίες	Εστίαση των ΜΜΕ στην επιχ/τα
Χώρες Α	60.81	68.69	30.87	75.30	80.08	69.78
Χώρες Β	42.61	53.30	37.55	67.85	67.34	61.96
ΗΠΑ	47.16	55.74	35.02	.	.	.
Ελλάδα	13.54	45.99	69.06	60.06	65.07	32.42
Ολλανδία	32.66	42.38	41.28	79.49	66.20	55.19
Βέλγιο	31.50	33.85	50.81	54.80	52.20	43.86
Γαλλία	22.87	33.15	45.31	55.30	70.03	41.38
Ισπανία	16.01	48.39	47.70	54.31	52.34	45.63
Ιταλία	17.34	29.11	56.20	65.55	72.43	48.08
Ελβετία	41.52	44.72	35.47	40.51	64.96	47.77
ΗΒ	35.54	43.85	39.84	54.06	79.33	49.64
Σουηδία	64.45	38.80	39.73	52.03	71.51	58.55
Νορβηγία	63.67	34.18	33.25	49.33	75.48	56.87
Γερμανία	31.30	37.72	48.15	49.40	75.23	49.91
Σιγκαπούρη	22.24	24.76	39.83	50.94	59.38	75.33
Ιαπωνία	7.65	12.86	47.37	31.30	52.76	57.62
Κορέα	12.73	28.10	44.53	51.31	67.80	67.56
Καναδάς	57.35	48.45	37.34	60.64	70.13	69.58
Πορτογαλία	20.24	48.75	48.17	.	.	.
Λουξεμβούργο	45.57	43.28	49.58	39.41	70.60	36.31
Ιρλανδία	28.28	43.14	45.33	49.62	81.22	59.86
Φινλανδία	43.80	33.26	41.11	44.30	85.46	68.53
Σλοβενία	16.06	51.48	41.98	57.38	68.10	50.52
Τσεχία	23.08	42.59	42.86	.	47.78	.
Πουέρτο Ρίκο	28.34	53.03	27.43	17.93	50.15	68.78
Τρινιντάτ & Τομπάγκο	58.01	75.26	20.94	79.54	72.02	61.02
Ταϊβάν	42.03	27.22	41.23	72.98	64.45	87.07
Ισραήλ	46.50	36.17	53.33	60.61	80.30	49.06
Χώρες Γ	33.44	40.62	43.19	53.51	67.29	55.68
Μ.Ο. GEM	42.59	51.45	38.40	64.15	69.64	61.18

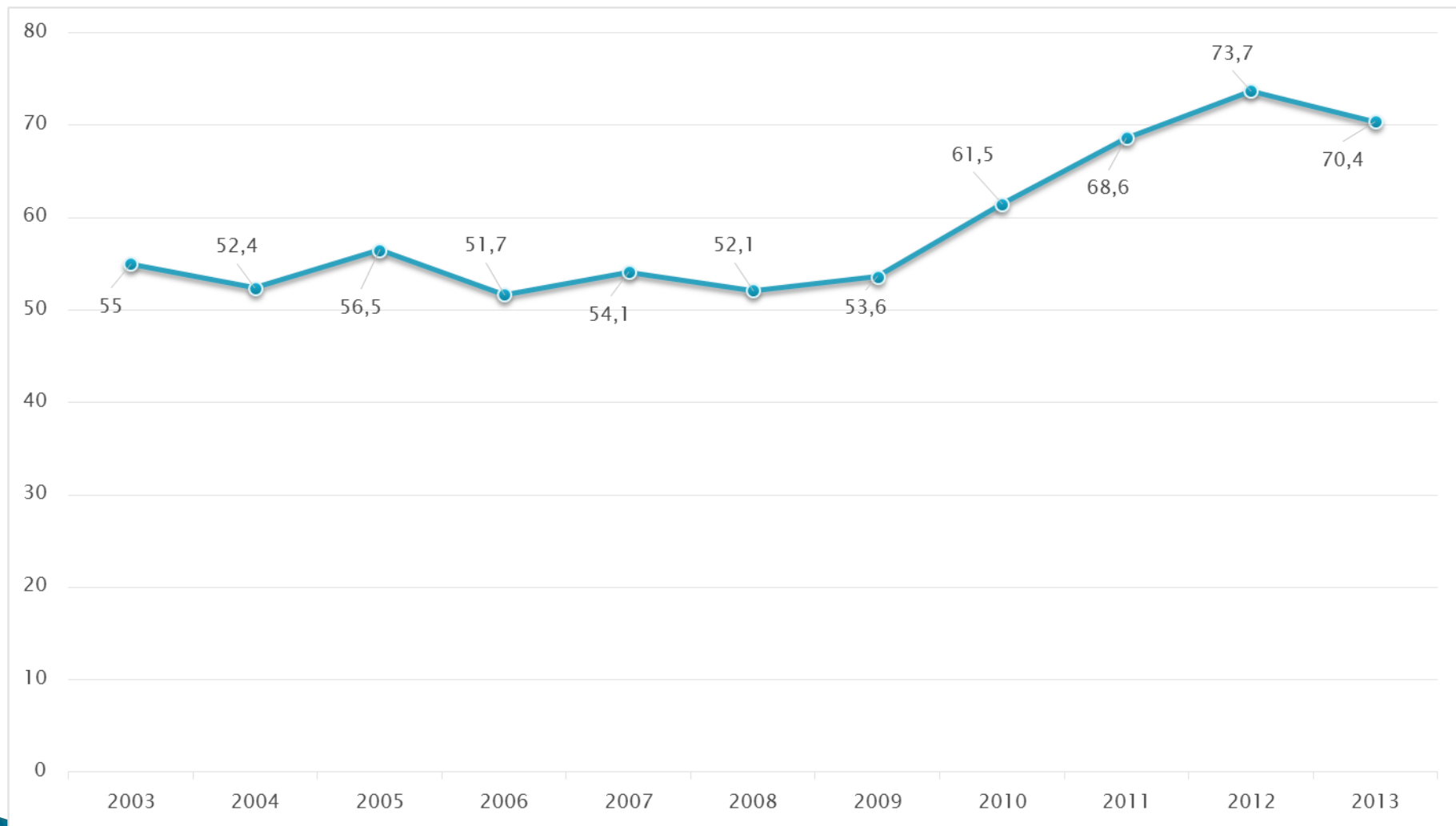
Χώρες Α: χαμηλού κόστους, Χώρες Β: βελτίωσης αποτελεσματικότητας, Χώρες Γ: καινοτομίας



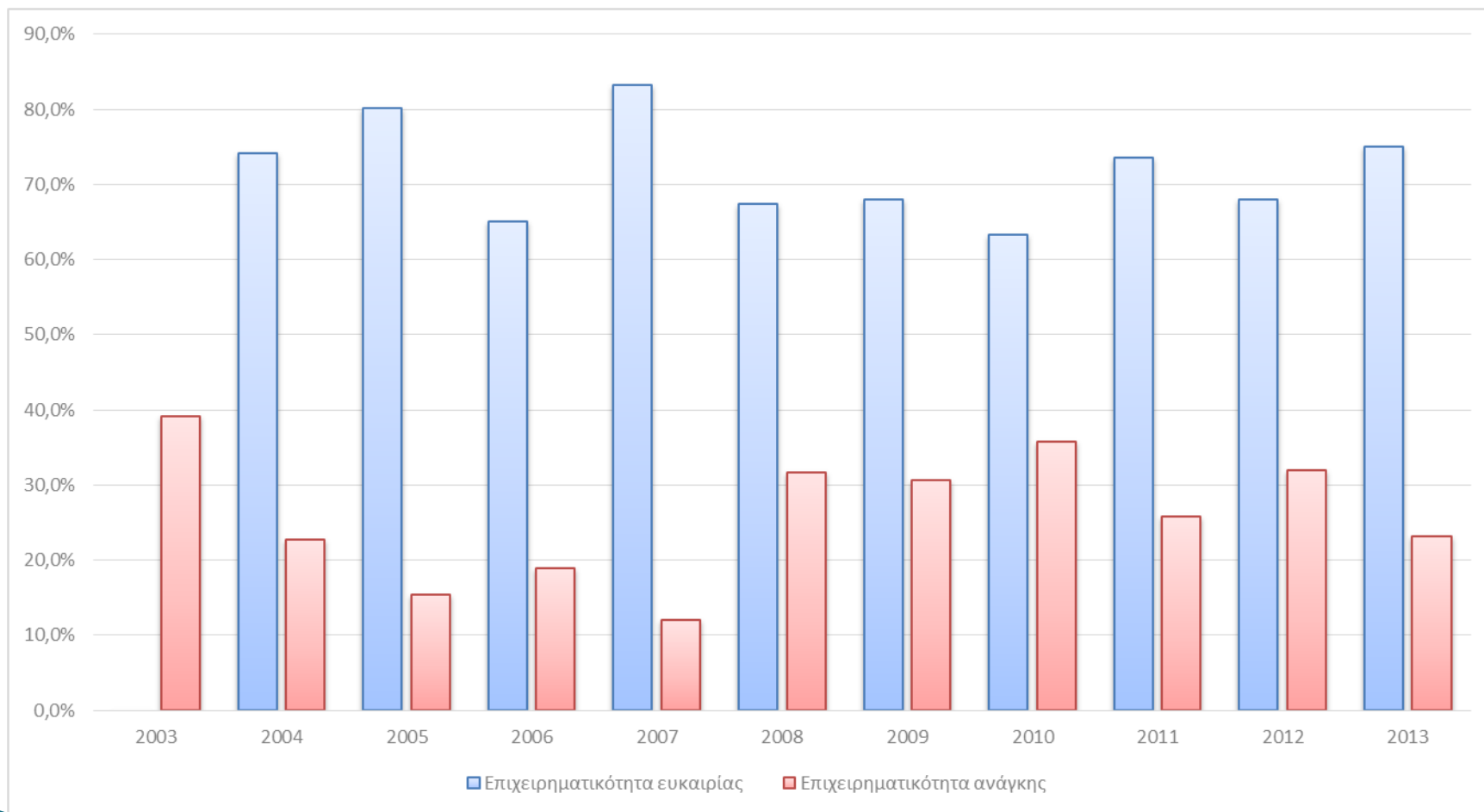
Επιχειρηματικές ευκαιρίες το επόμενο εξάμηνο (% πληθυσμού)



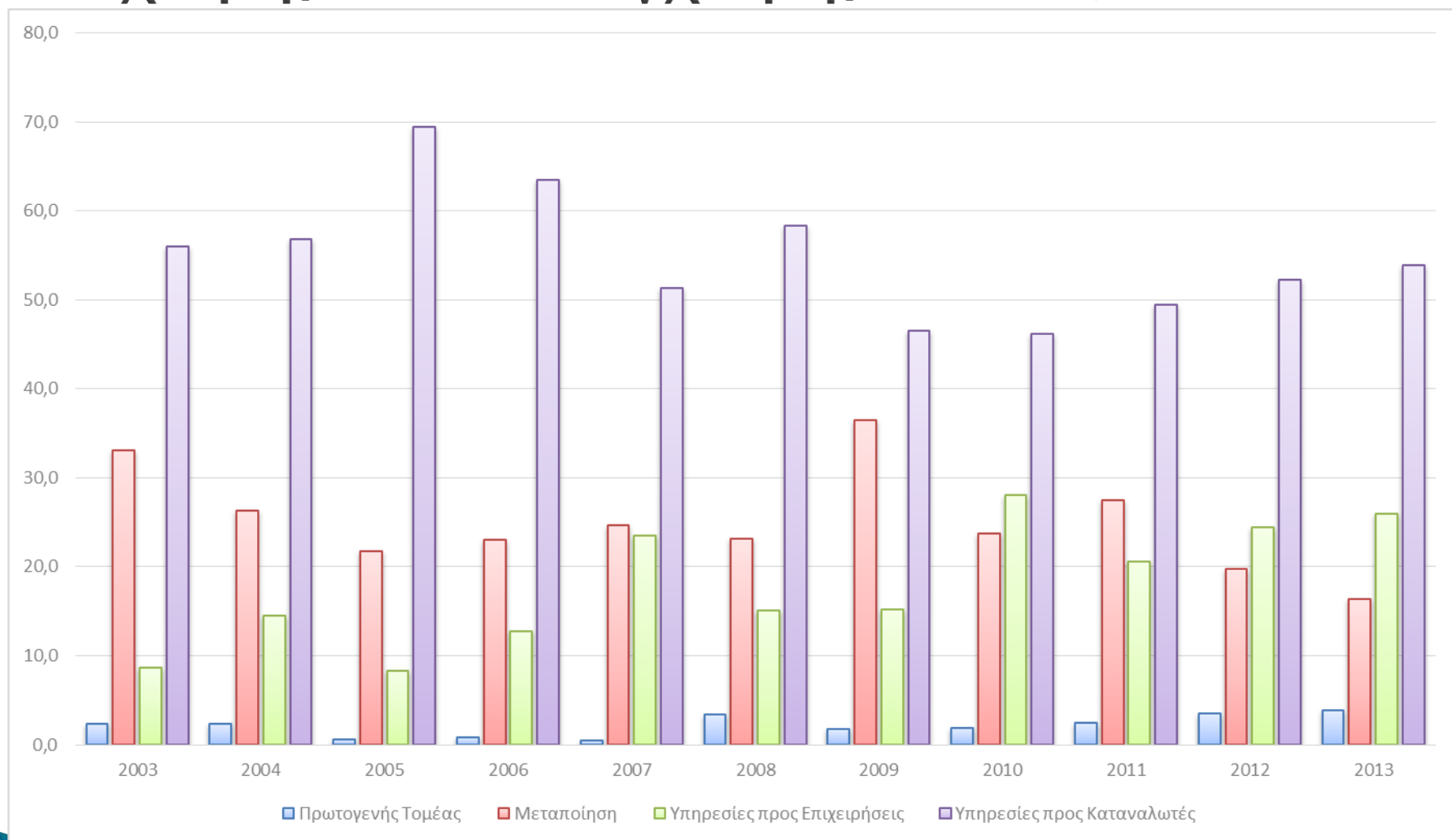
Φόβος αποτυχίας (% πληθυσμού)



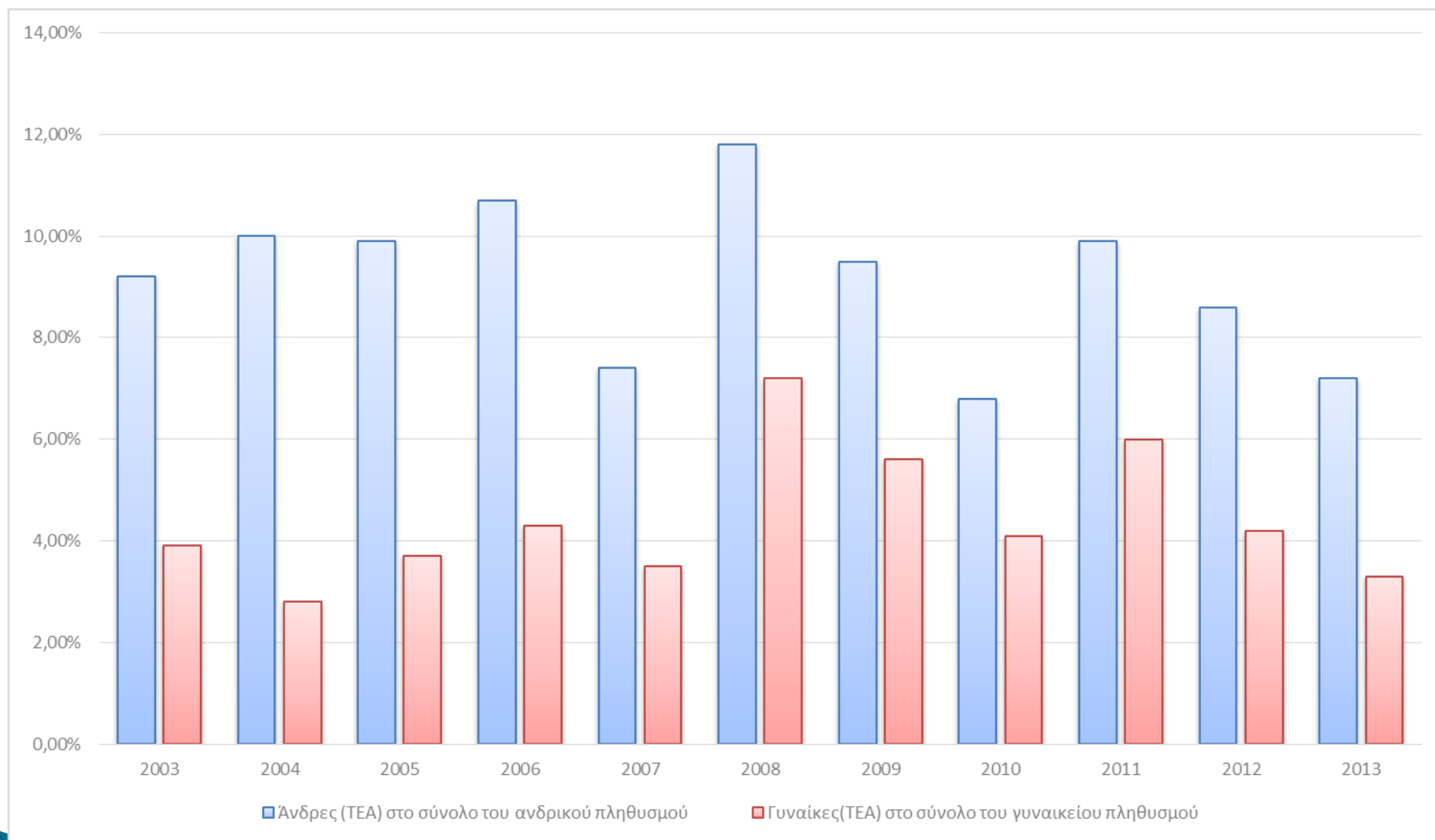
Εξέλιξη κατανομής σε επιχειρηματικότητα ανάγκης και ευκαιρίας (2003-2013)



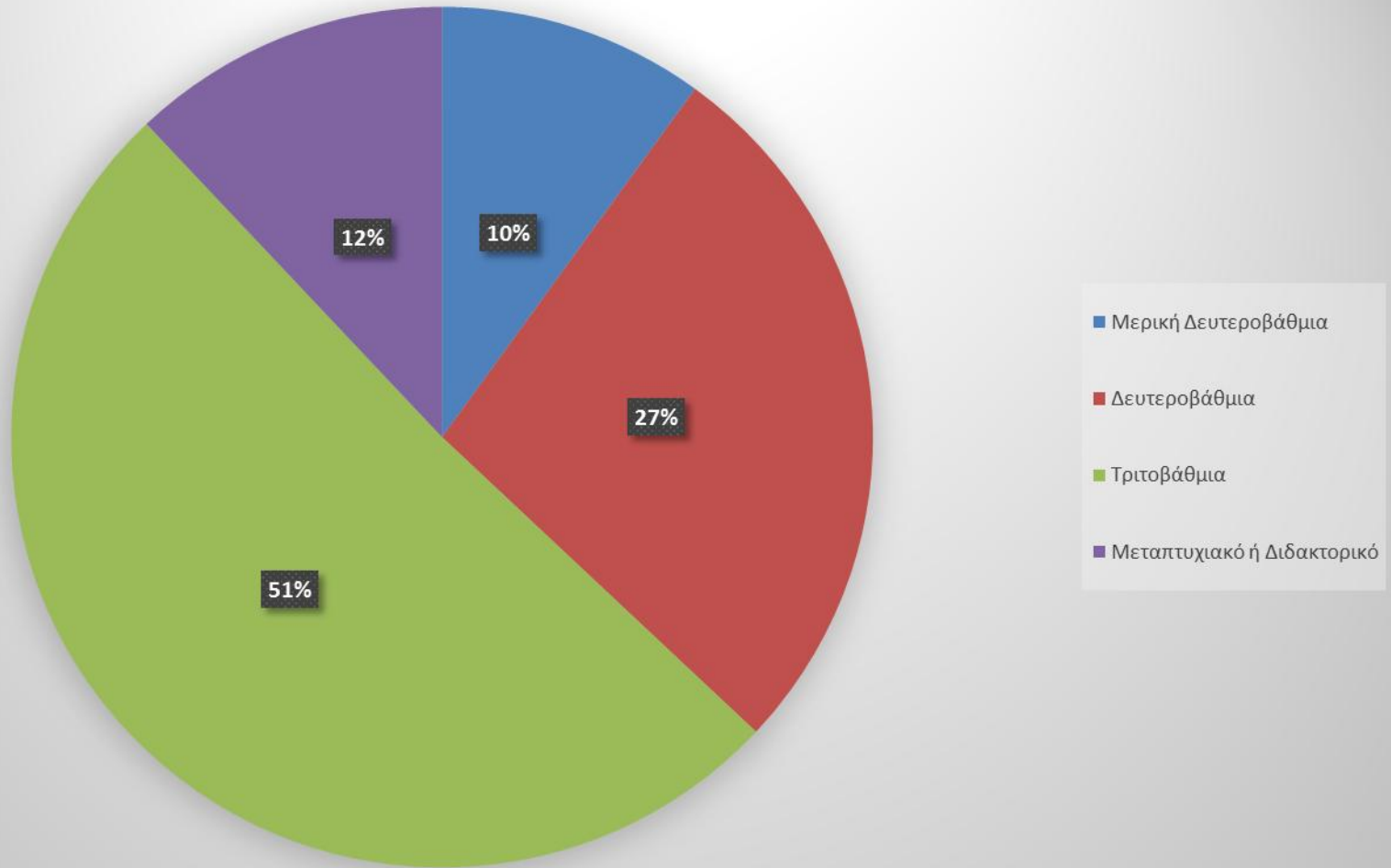
Εξέλιξη κλαδικής διάρθρωσης επιχειρηματικών εγχειρημάτων (2003-2013)



Φύλο και επιχειρηματικότητα αρχικών-σταδίων



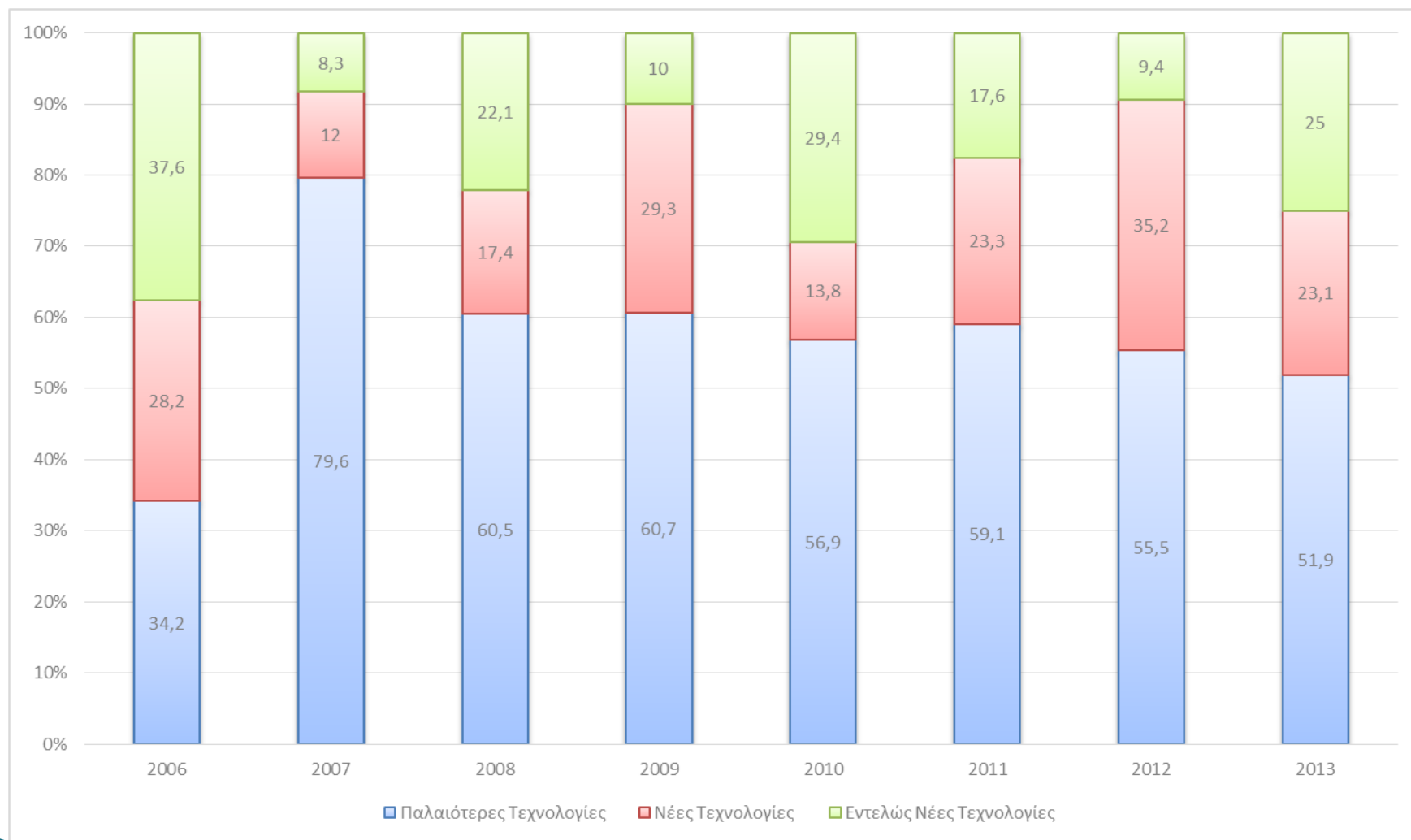
Επίπεδο εκπαίδευσης και επιχειρηματικότητα αρχικών-σταδίων



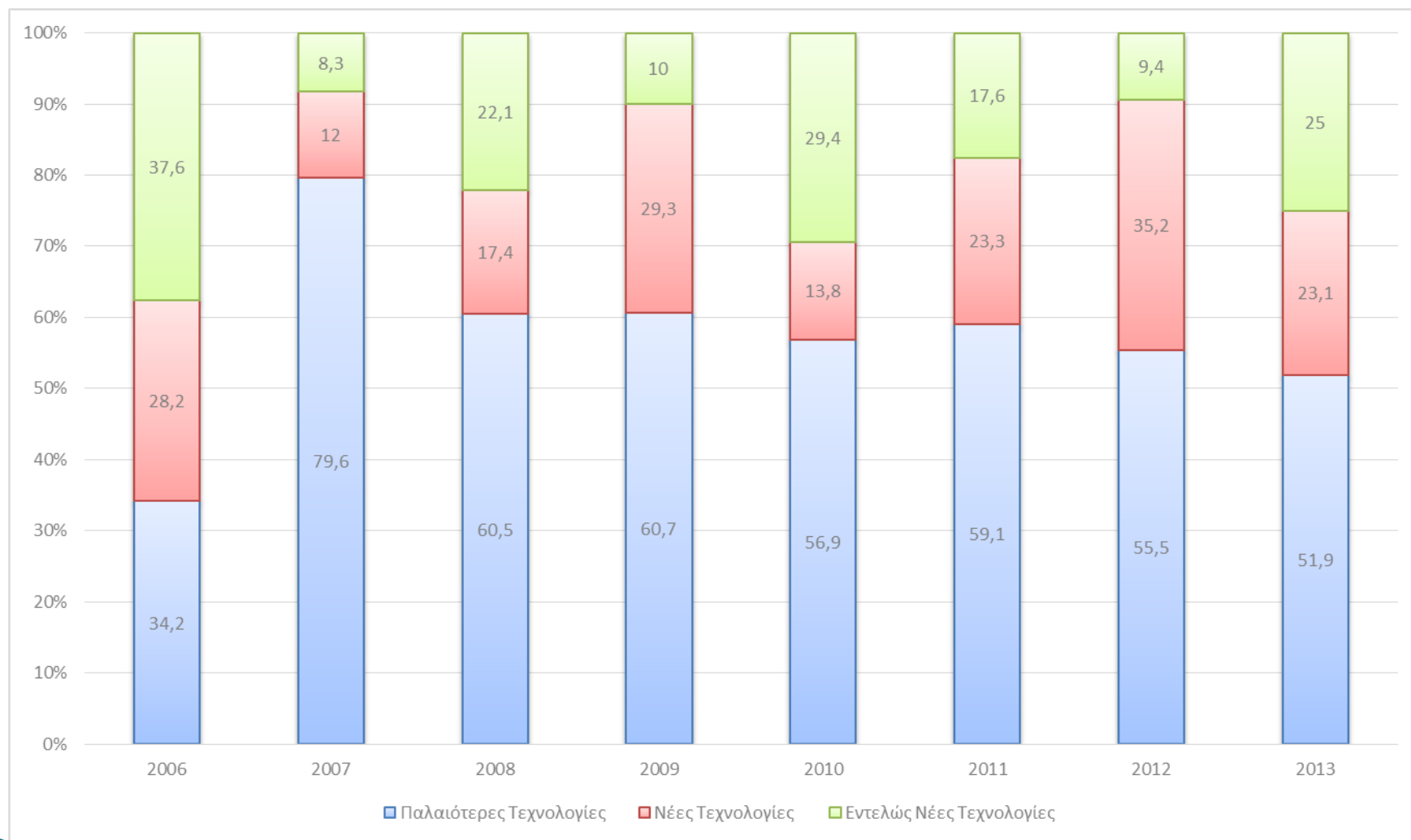
Καινοτομία και επιχειρηματικότητα αρχικών-σταδίων



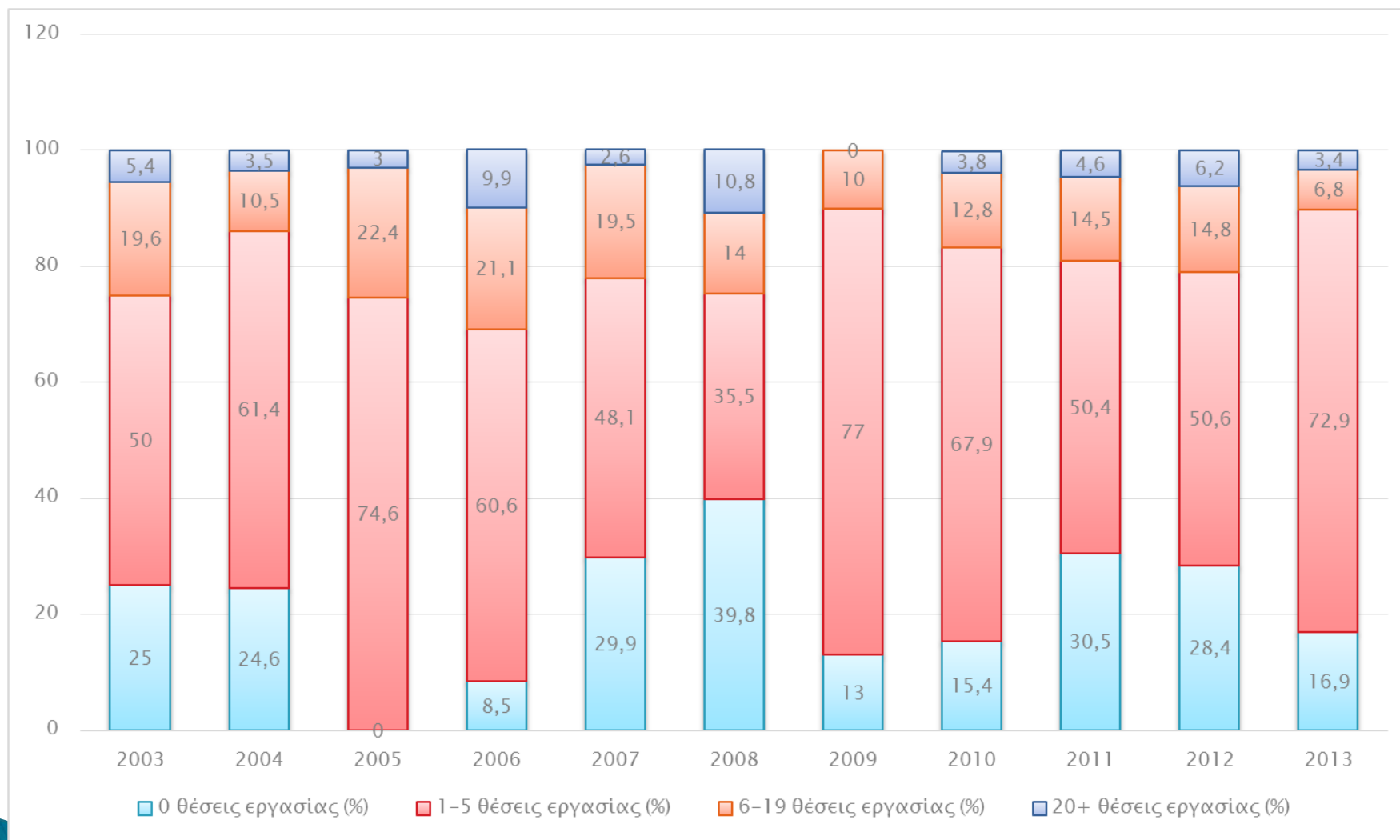
Τεχνολογική αναβάθμιση και επιχειρηματικότητα αρχικών-σταδίων



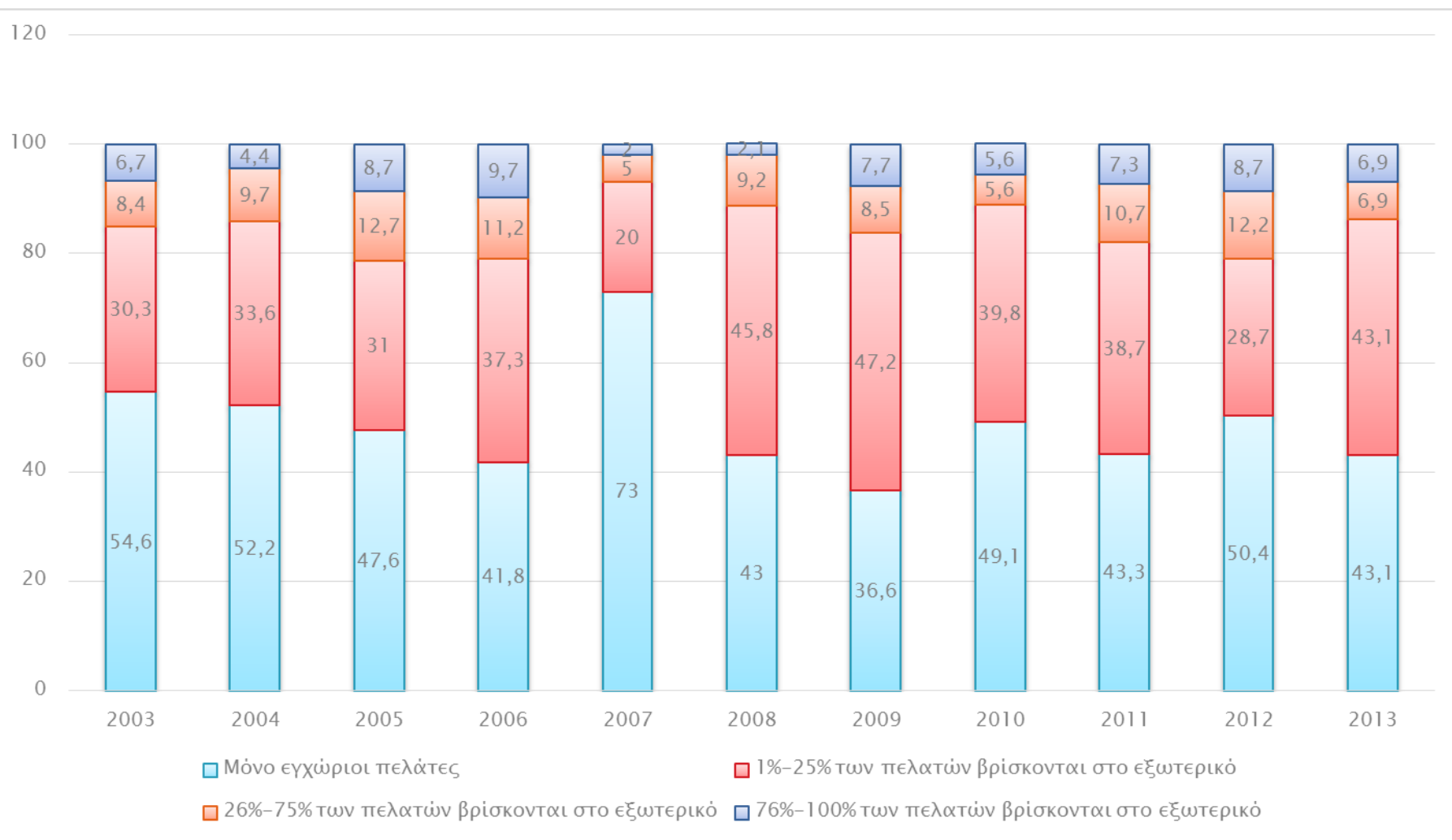
Τεχνολογική αναβάθμιση και επιχειρηματικότητα αρχικών-σταδίων



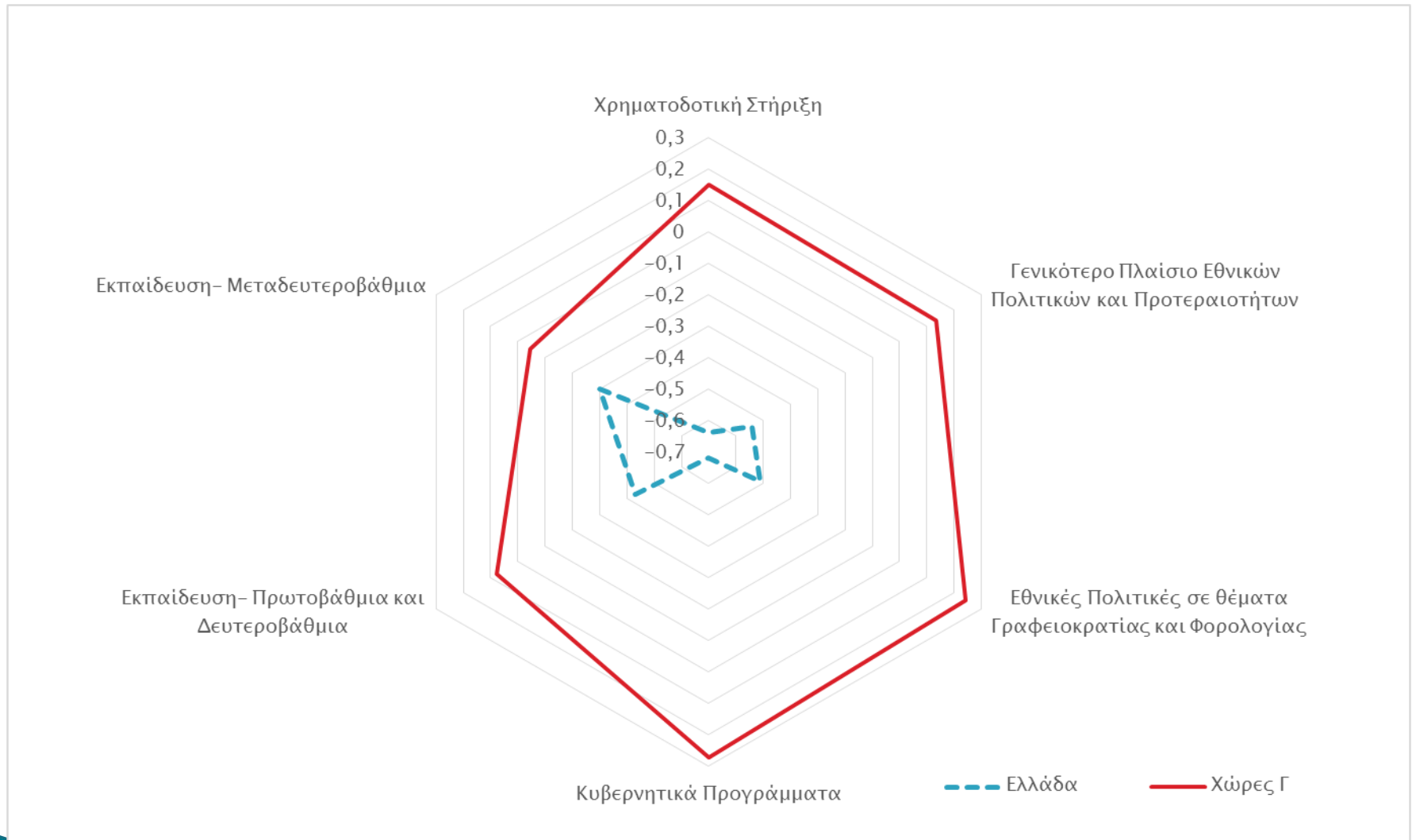
Αναπτυξιακή δυναμική και επιχειρηματικότητα αρχικών-σταδίων



Εξωστρέφεια και επιχειρηματικότητα αρχικών-σταδίων



Διαστάσεις επιχειρηματικού περιβάλλοντος



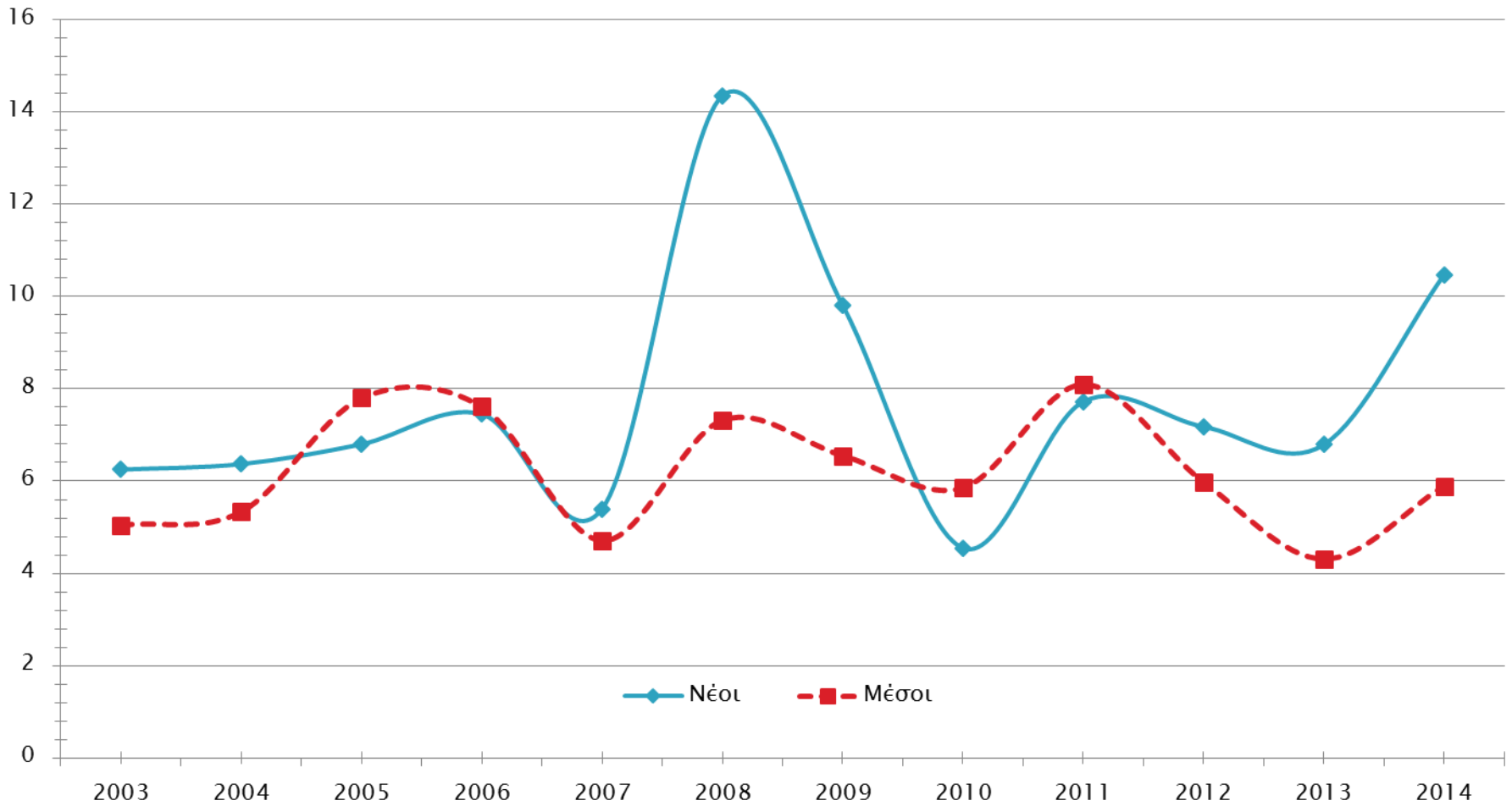
Διαστάσεις επιχειρηματικού περιβάλλοντος



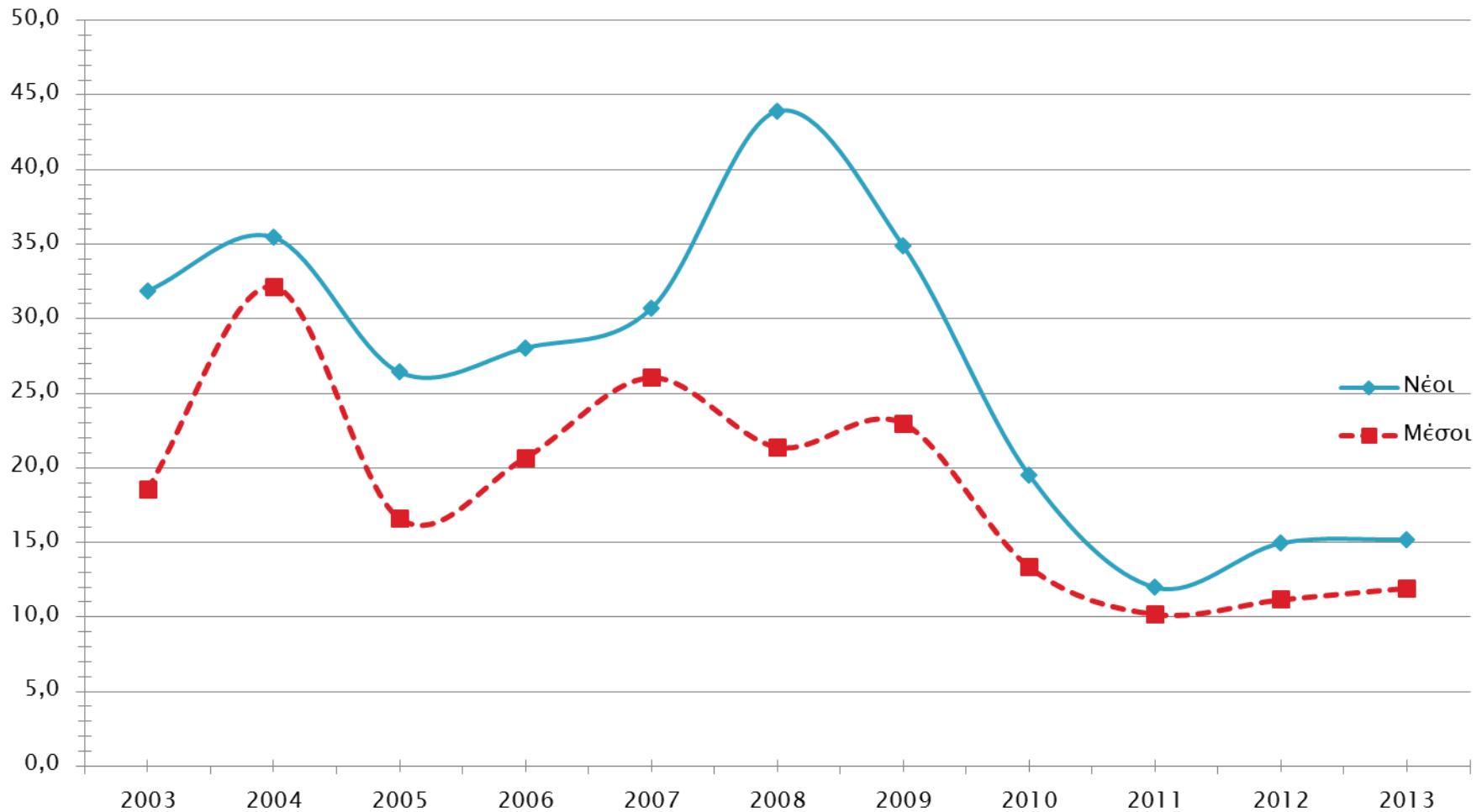
Η ΔΥΝΑΜΙΚΗ ΤΗΣ ΝΕΑΝΙΚΗΣ ΕΠΙΧΕΙΡΗΜΑΤΙΚΟΤΗΤΑΣ



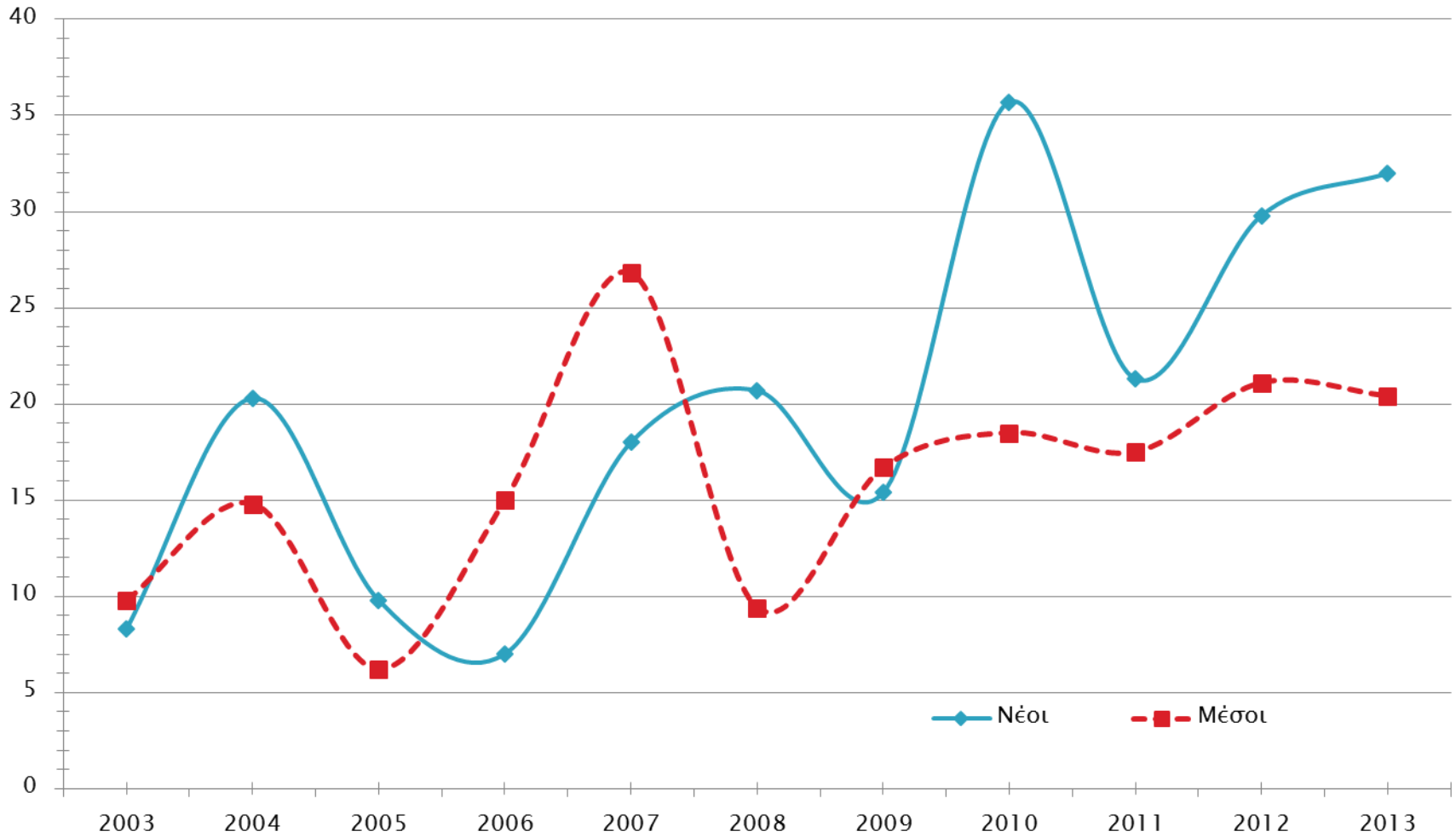
Εξέλιξη νεανικής και μέσης επιχειρηματικότητας αρχικών σταδίων (ως % του πληθυσμού της αντίστοιχης ηλικιακής ομάδας)



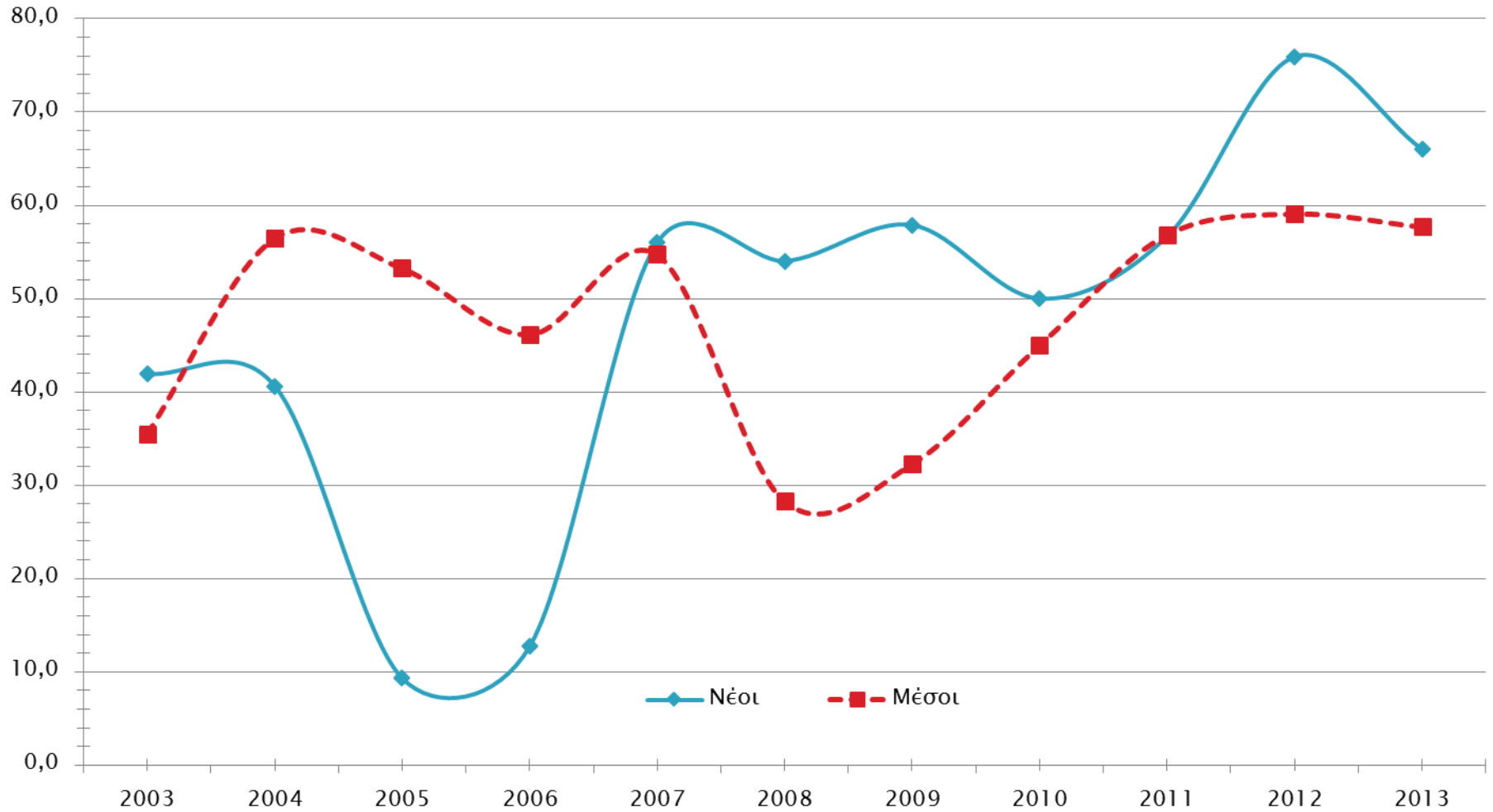
Επιχειρηματικές ευκαιρίες στο επόμενο εξάμηνο που εντοπίζουν οι νέες και οι μεγαλύτερες ηλικιακές ομάδες (ως % του πληθυσμού κάθε ηλικιακής ομάδας)



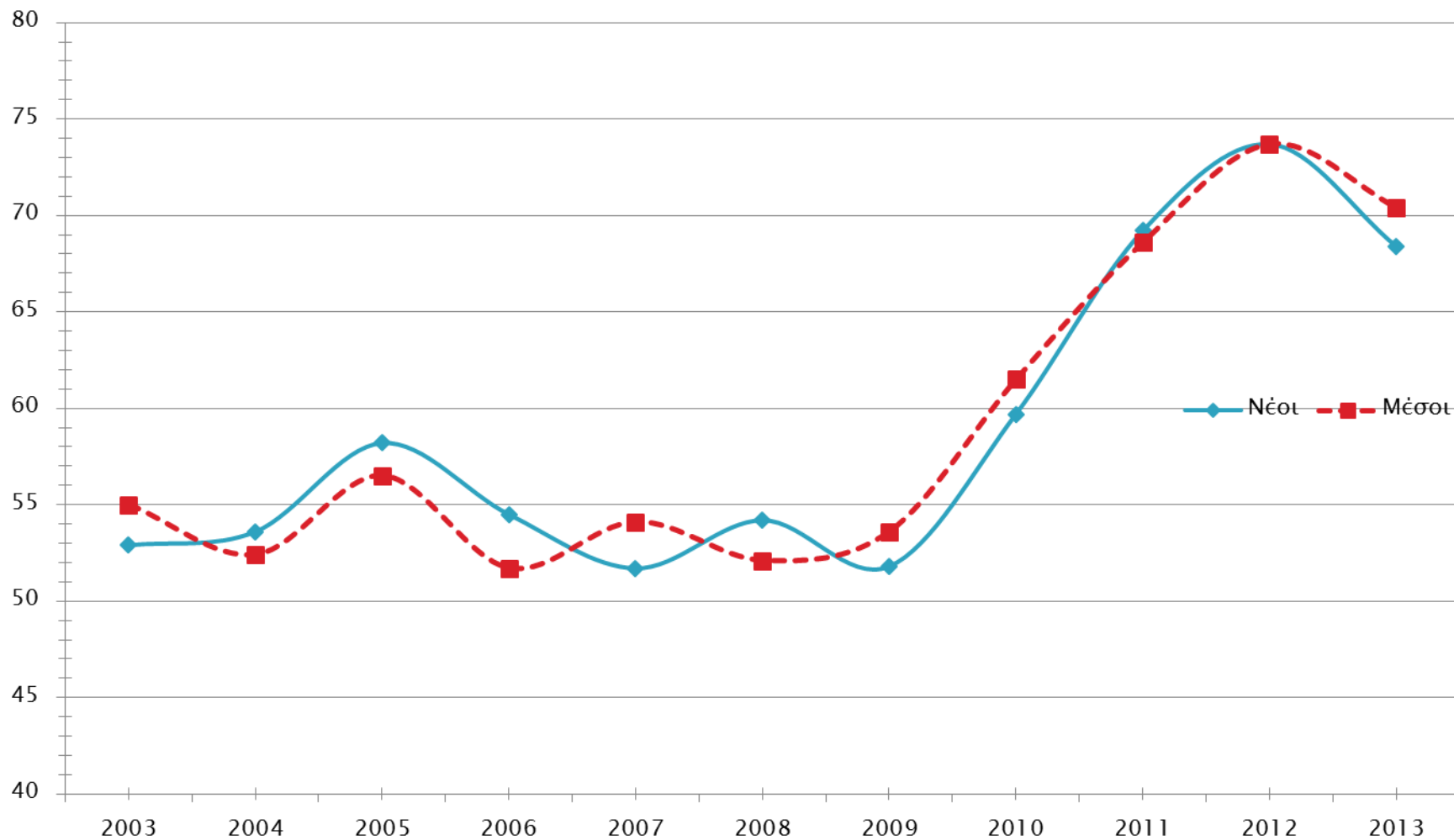
Διαχρονική εξέλιξη % νέων και πιο ηλικιωμένων επιχειρηματιών που δραστηριοποιούνται στην παροχή υπηρεσιών προς επιχειρήσεις



Ποσοστό νέων και πιο ηλικιωμένων ατόμων που έχουν ολοκληρώσει τουλάχιστον τη τριτοβάθμια εκπαίδευση



Φόβος αποτυχίας νέων και πιο ηλικιωμένων επιχειρηματιών αρχικών σταδίων (2003-2013)



Πληροφορίες για το GEM:

www.gemconsortium.org

Η έκθεση του IOBE για την
επιχειρηματικότητα είναι προσβάσιμη στο:

www.iobe.gr



Ευχαριστώ για την προσοχή σας

Σταύρος Ιωαννίδης
ioannides@iobe.gr



ΕΘΝΙΚΗ ΤΡΑΠΕΖΑ