



ΕΠΙΧΕΙΡΗΜΑΤΙΚΟΤΗΤΑ 2014-15

Η Δυναμική του Επιχειρηματικού Συστήματος στην Ελλάδα της Κρίσης

Σταύρος Ιωαννίδης
Ευθυμία Κόρρα
Ιωάννης Γιωτόπουλος

Παγκόσμιο Παρατηρητήριο Επιχειρηματικότητας GEM

Παρατηρητήριο Επιχειρηματικότητας
Ίδρυμα Οικονομικών και Βιομηχανικών Ερευνών

Με την υποστήριξη

SIEMENS

18 Φεβρουαρίου '16

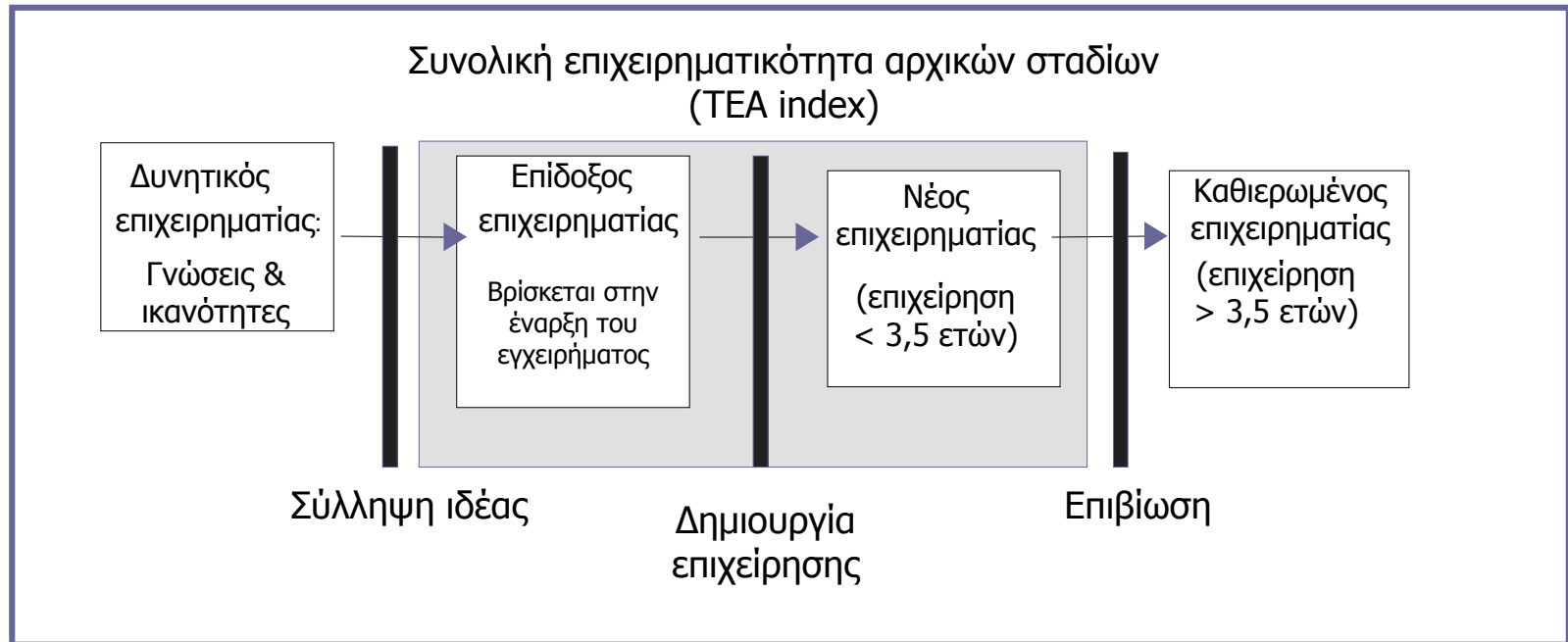
Το ερευνητικό πρόγραμμα GEM (Global Entrepreneurship Monitor/ Παγκόσμιο Παρατηρητήριο Επιχειρηματικότητας)

- ▶ Το μοναδικό πρόγραμμα που μετρά την επιχειρηματικότητα σε διαχρονική βάση παγκοσμίως (1999-...)
- ▶ 70 χώρες συμμετείχαν το 2014
- ▶ Η Ελλάδα συμμετέχει για 12^η συνεχή χρονιά από το 2003 μέσω του IOBE
- ▶ Στόχοι έργου:
 - Να μετρήσει το επίπεδο επιχειρηματικότητας σε μια χώρα και να εξηγήσει τις διαφορές που εμφανίζονται ανάμεσα στις εξεταζόμενες χώρες
 - Να αποκαλύψει τους παράγοντες που οδηγούν σε ικανοποιητικά επίπεδα επιχειρηματικότητας
 - Να προτείνει πολιτικές που μπορούν να ενισχύσουν τα επίπεδα επιχειρηματικότητας σε μια χώρα

Ο βασικός ορισμός της επιχειρηματικότητας κατά GEM

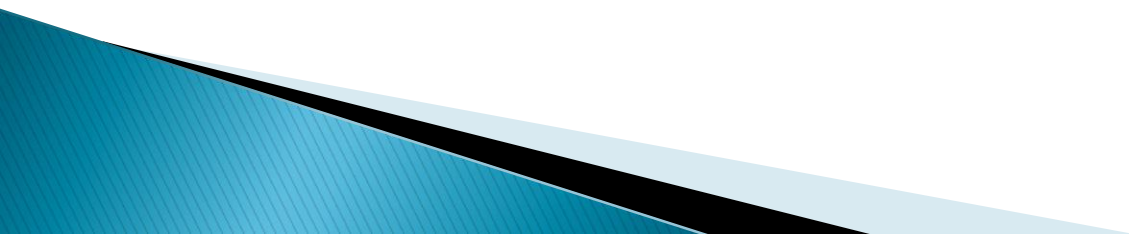
Κάθε προσπάθεια για δημιουργία μιας νέας επιχείρησης ή νέας δραστηριότητας, όπως το ελεύθερο επάγγελμα, η δημιουργία ενός νέου επιχειρηματικού οργανισμού ή η επέκταση ήδη υπάρχουσας επιχείρησης, που γίνεται από έναν ιδιώτη, από ομάδες ιδιωτών ή από επιχειρήσεις που ήδη λειτουργούν.

Η επιχειρηματικότητα στο πλαίσιο του GEM

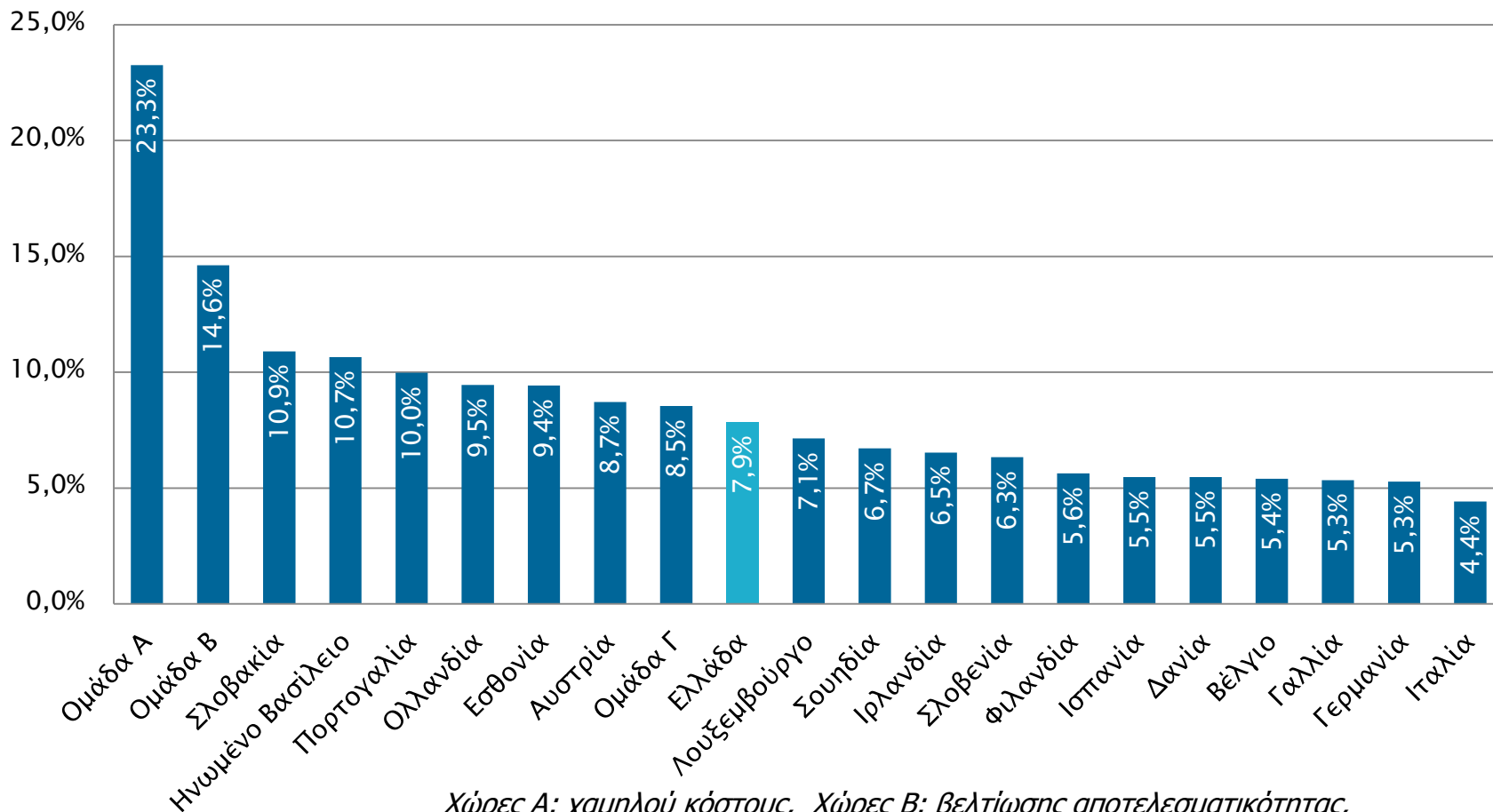


- Ευρύ φάσμα «επιχειρηματικότητας»: Η επιχειρηματικότητα ξεκινά πολύ πριν ένα εγχείρημα γίνει λειτουργικό
- Μονάδα ανάλυσης: ο επιχειρηματίας

ΟΙ ΒΑΣΙΚΟΙ ΔΕΙΚΤΕΣ ΓΙΑ ΤΗΝ ΕΠΙΧΕΙΡΗΜΑΤΙΚΟΤΗΤΑ ΣΤΗΝ ΕΛΛΑΔΑ ΤΟ 2014

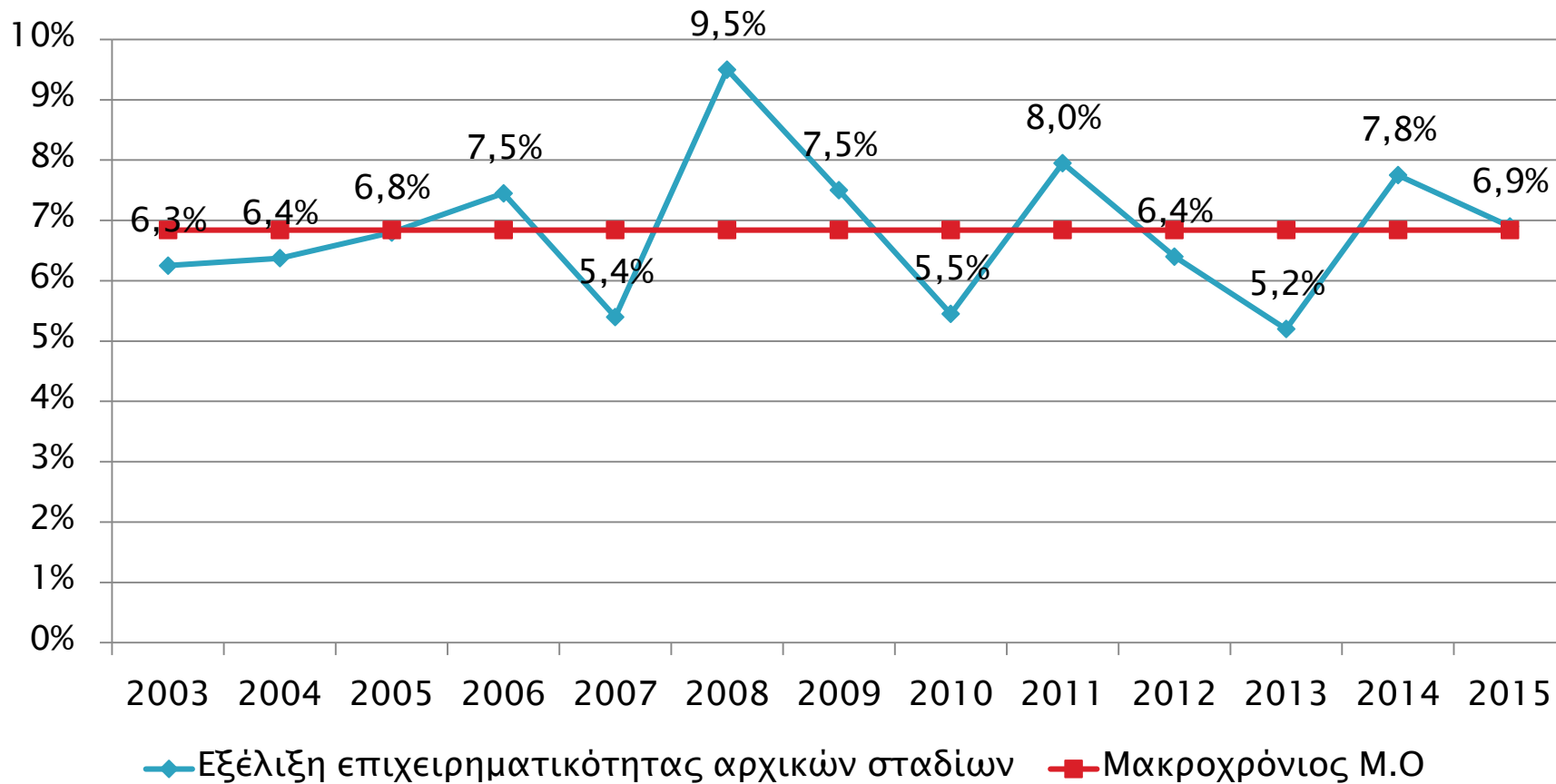


Επιχειρηματικότητα αρχικών σταδίων ανά χώρα



*Χώρες Α: χαμηλού κόστους, Χώρες Β: βελτίωσης αποτελεσματικότητας,
Χώρες Γ: καινοτομίας*

Εξέλιξη της επιχειρηματικότητας αρχικών σταδίων στην Ελλάδα (2003-2013)



Συμμετοχή στην επιχειρηματική δραστηριότητα ανά χώρα

| | Επίδοξοι επιχειρηματίες | Νέοι επιχειρηματίες | Επιχειρηματικότητα αρχικών σταδίων | Καθιερωμένοι επιχειρηματίες | Συνολική επιχειρηματική δραστηριότητα |
|---------------------|----------------------------|------------------------|---------------------------------------|--------------------------------|---|
| Ομάδα Α | 12,4% | 11,7% | 23,3% | 12,7% | 36,0% |
| Ομάδα Β | 8,5% | 6,5% | 14,6% | 8,9% | 23,5% |
| Ελλάδα | 4,6% | 3,4% | 7,9% | 12,8% | 20,7% |
| Ολλανδία | 5,2% | 4,5% | 9,5% | 9,6% | 19,0% |
| Σλοβακία | 6,7% | 4,4% | 10,9% | 7,8% | 18,7% |
| Αυστρία | 5,8% | 3,1% | 8,7% | 9,9% | 18,6% |
| Πορτογαλία | 5,8% | 4,4% | 10,0% | 7,6% | 17,5% |
| Αγγλία | 6,3% | 4,5% | 10,7% | 6,5% | 17,2% |
| Ιρλανδία | 4,4% | 2,5% | 6,5% | 9,9% | 16,4% |
| Ομάδα Γ | 5,3% | 3,4% | 8,5% | 6,7% | 15,3% |
| Εσθονία | 6,3% | 3,5% | 9,4% | 5,7% | 15,1% |
| Σουηδία | 4,9% | 1,9% | 6,7% | 6,5% | 13,2% |
| Ισπανία | 3,3% | 2,2% | 5,5% | 7,0% | 12,5% |
| Φιλανδία | 3,4% | 2,3% | 5,6% | 6,6% | 12,2% |
| Σλοβενία | 3,8% | 2,7% | 6,3% | 4,8% | 11,1% |
| Λουξεμβούργο | 4,9% | 2,3% | 7,1% | 3,7% | 10,8% |
| Δανία | 3,1% | 2,5% | 5,5% | 5,1% | 10,6% |
| Γερμανία | 3,1% | 2,3% | 5,3% | 5,2% | 10,4% |
| Βέλγιο | 2,9% | 2,5% | 5,4% | 3,5% | 8,9% |
| Ιταλία | 3,2% | 1,3% | 4,4% | 4,3% | 8,7% |
| Γαλλία | 3,7% | 1,7% | 5,3% | 2,9% | 8,3% |

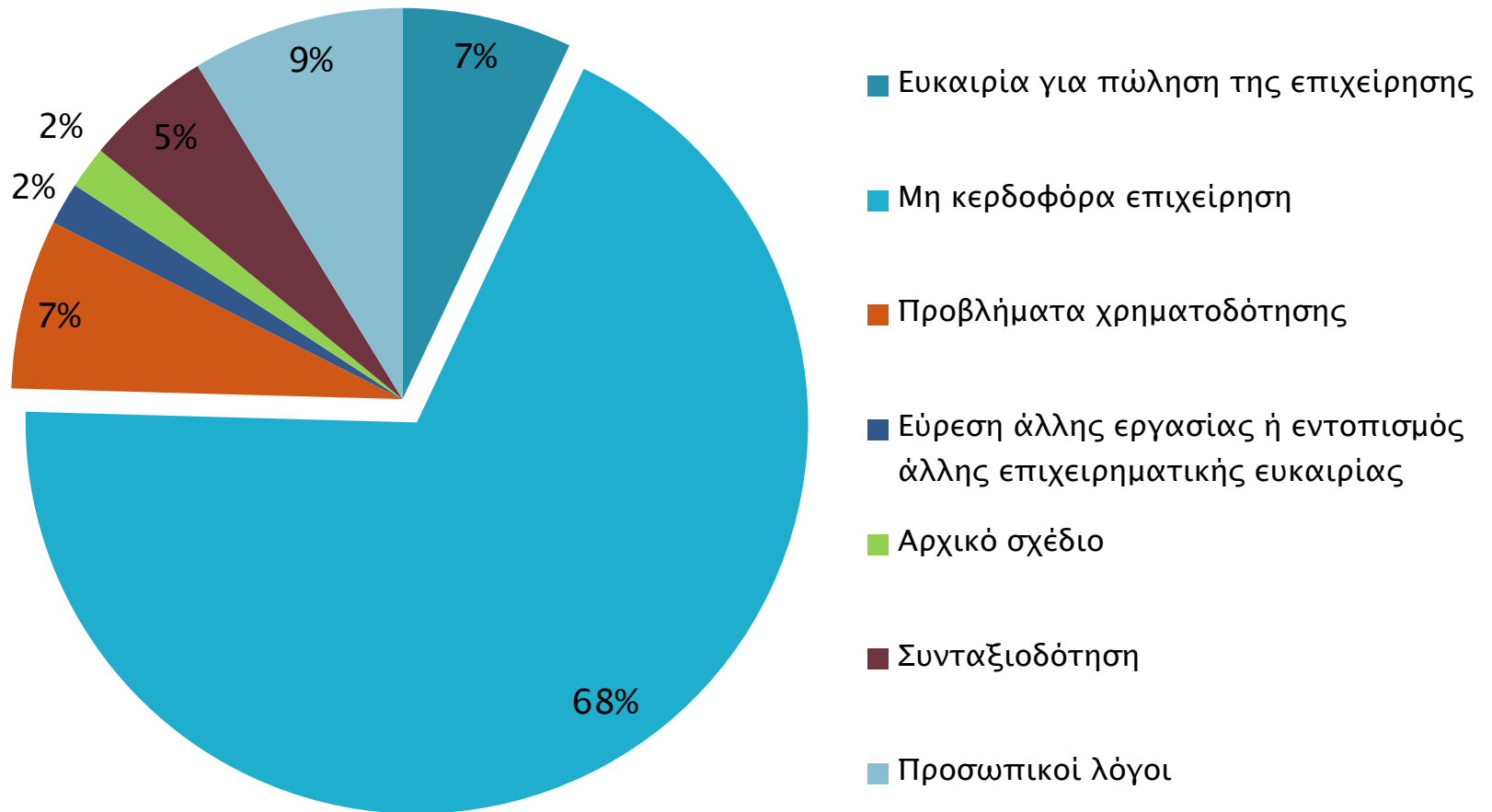
Χώρες Α: χαμηλού κόστους, Χώρες Β: βελτίωσης αποτελεσματικότητας, Χώρες Γ: καινοτομίας

Διακοπή επιχειρηματικής δραστηριότητας ανά χώρα

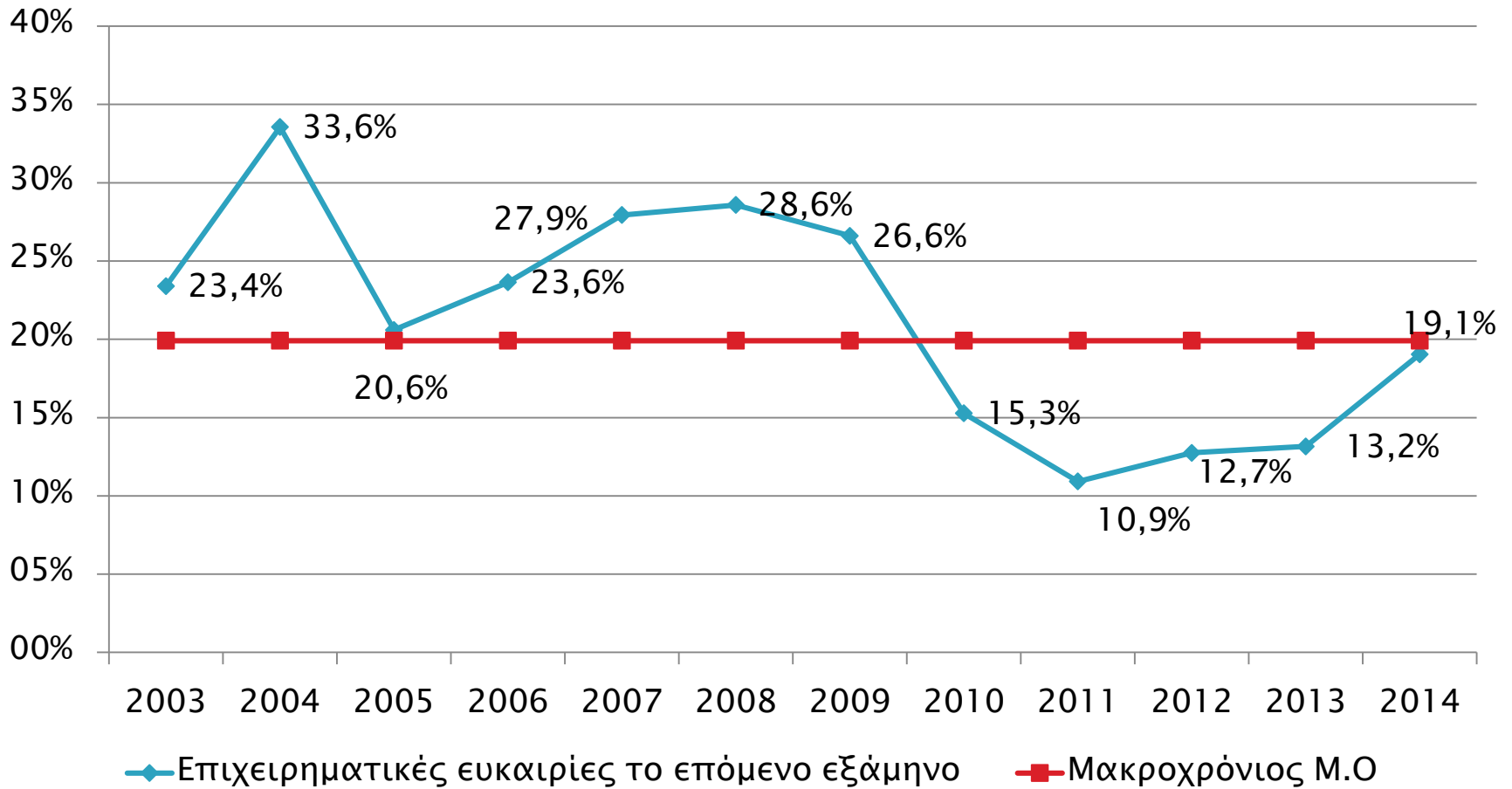
| Χώρες | Διακοπή-Αναστολή Επιχειρηματικής Δραστηριότητας (% πληθυσμού) |
|------------------|---|
| Ομάδα Α | 10,9% |
| Σλοβακία | 5,2% |
| Ομάδα Β | 4,4% |
| Πορτογαλία | 3,0% |
| Ελλάδα | 2,8% |
| Αυστρία | 2,7% |
| Ομάδα Γ | 2,6% |
| Λουξεμβούργο | 2,6% |
| Φιλανδία | 2,3% |
| Βέλγιο | 2,3% |
| Δανία | 2,2% |
| Ιταλία | 2,1% |
| Σουηδία | 2,1% |
| Εσθονία | 2,0% |
| Ισπανία | 1,9% |
| Ιρλανδία | 1,9% |
| Ηνωμένο Βασίλειο | 1,9% |
| Ολλανδία | 1,8% |
| Γαλλία | 1,7% |
| Γερμανία | 1,7% |
| Σλοβενία | 1,5% |

Χώρες Α: χαμηλού κόστους, Χώρες Β: βελτίωσης αποτελεσματικότητας, Χώρες Γ: καινοτομίας

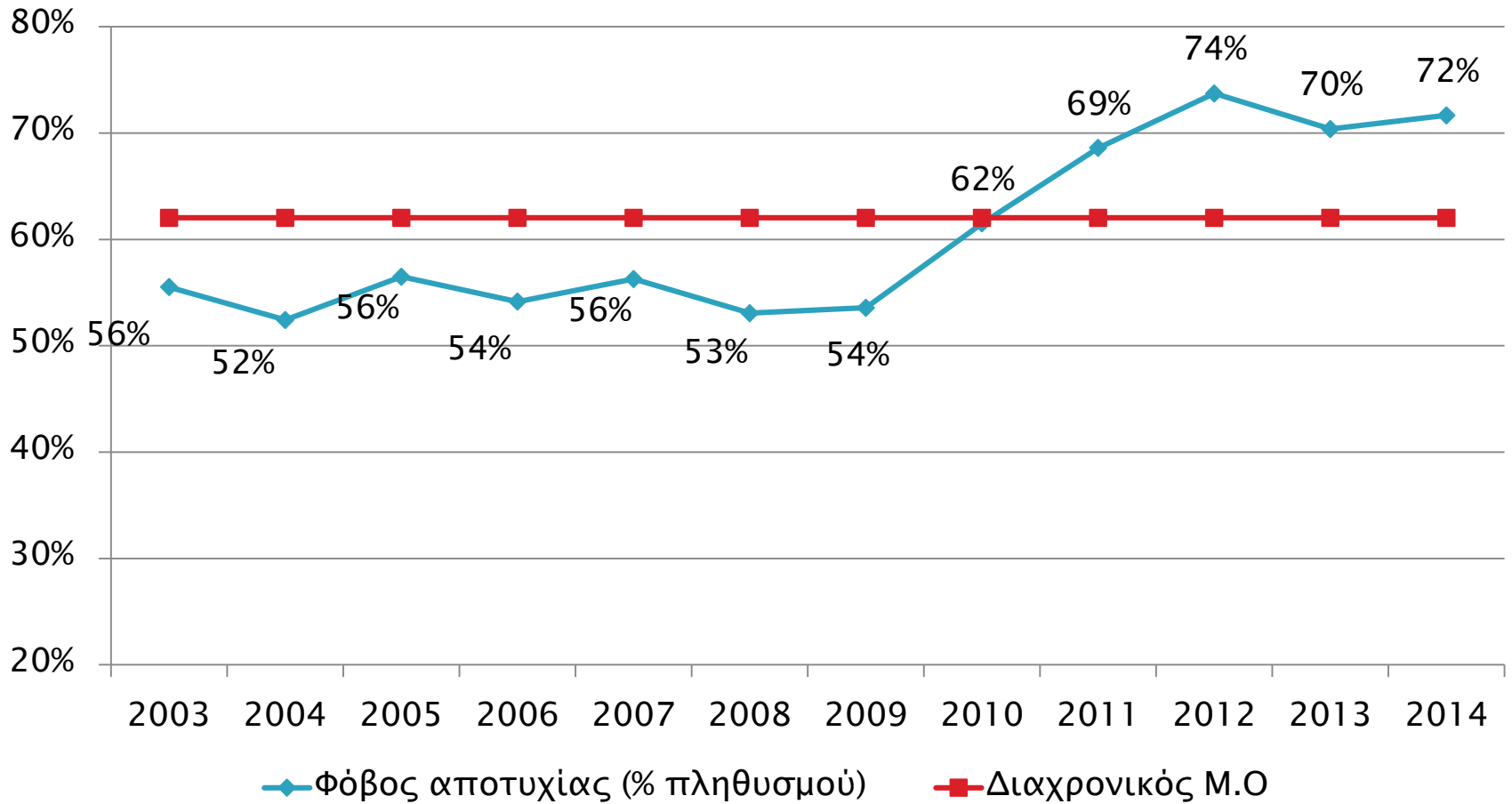
Λόγοι διακοπής-αναστολής επιχειρηματικής λειτουργίας



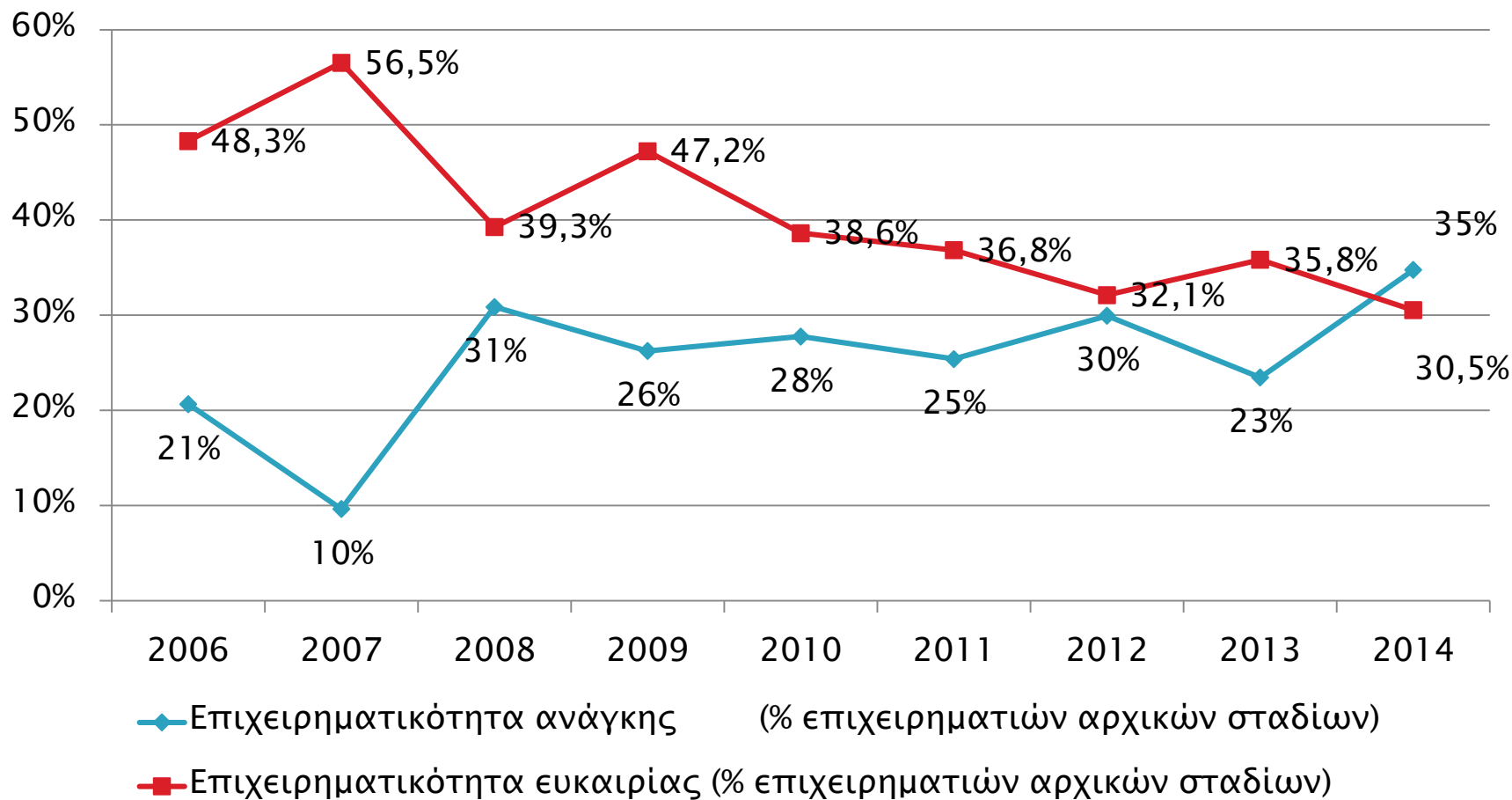
Επιχειρηματικές ευκαιρίες το επόμενο εξάμηνο (% πληθυσμού)



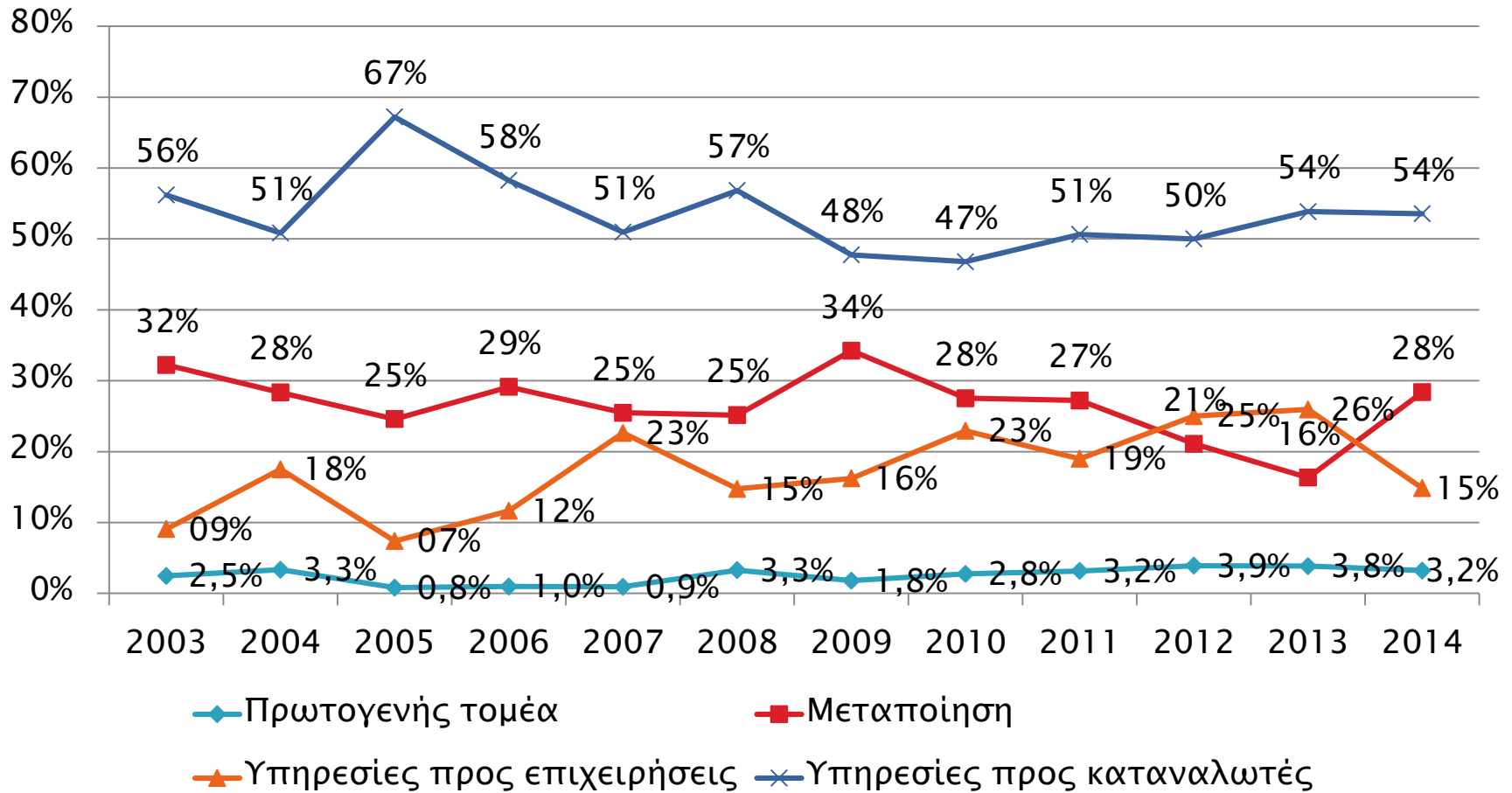
Φόβος αποτυχίας (% πληθυσμού)



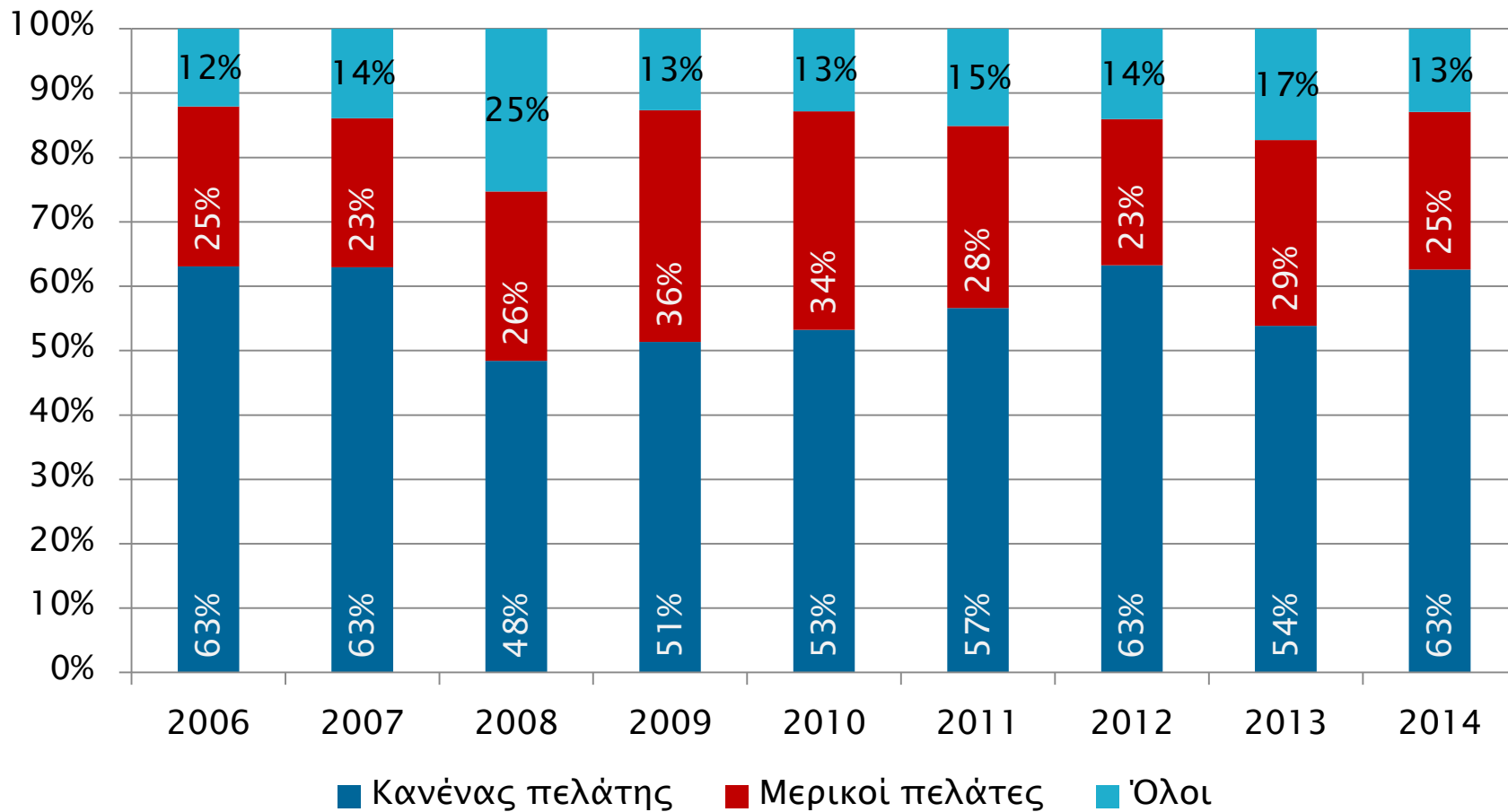
Εξέλιξη κατανομής σε επιχειρηματικότητα ανάγκης και ευκαιρίας (2003-2014)



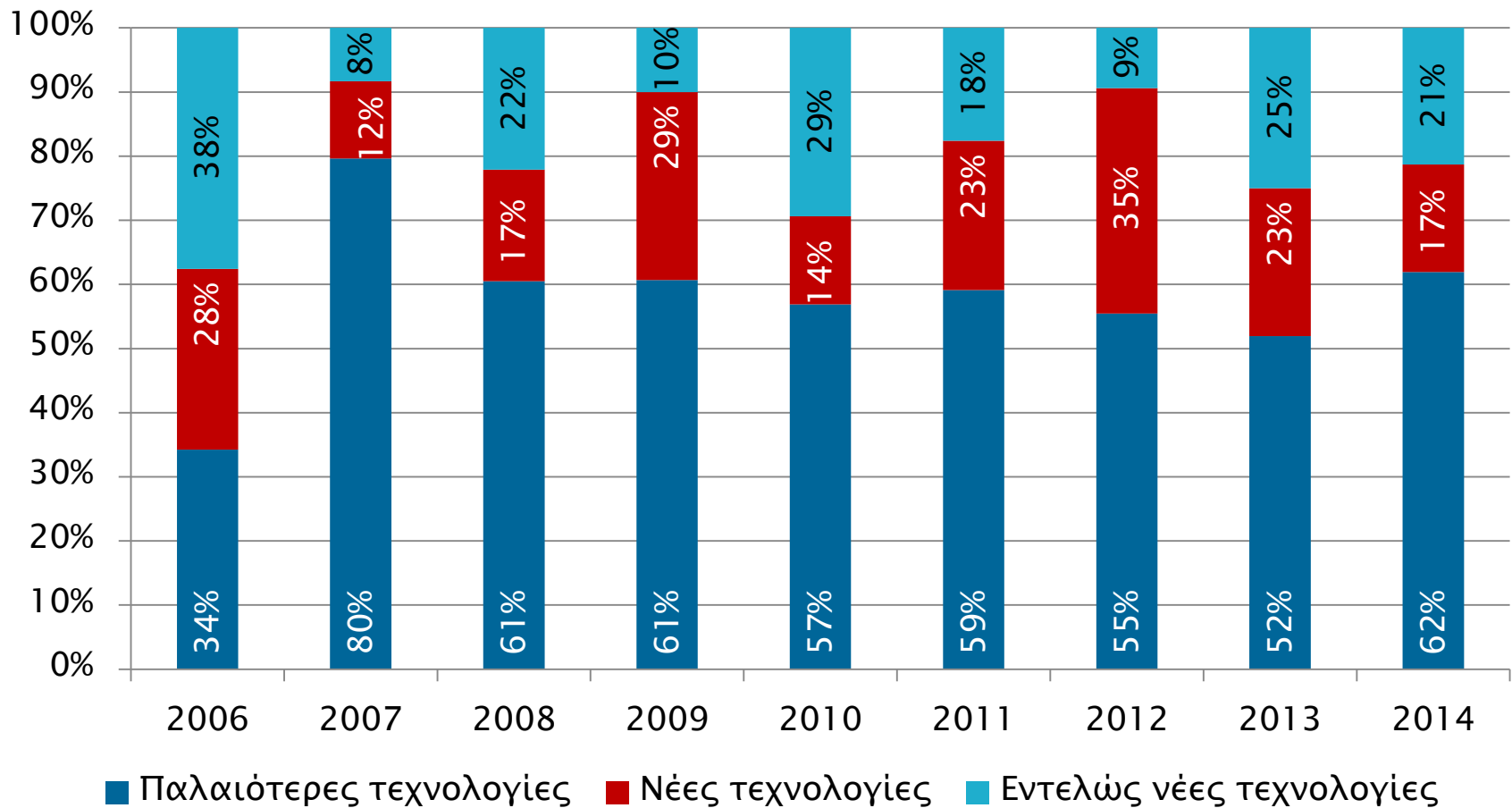
Εξέλιξη κλαδικής διάρθρωσης επιχειρηματικών εγχειρημάτων (2003– 2014)



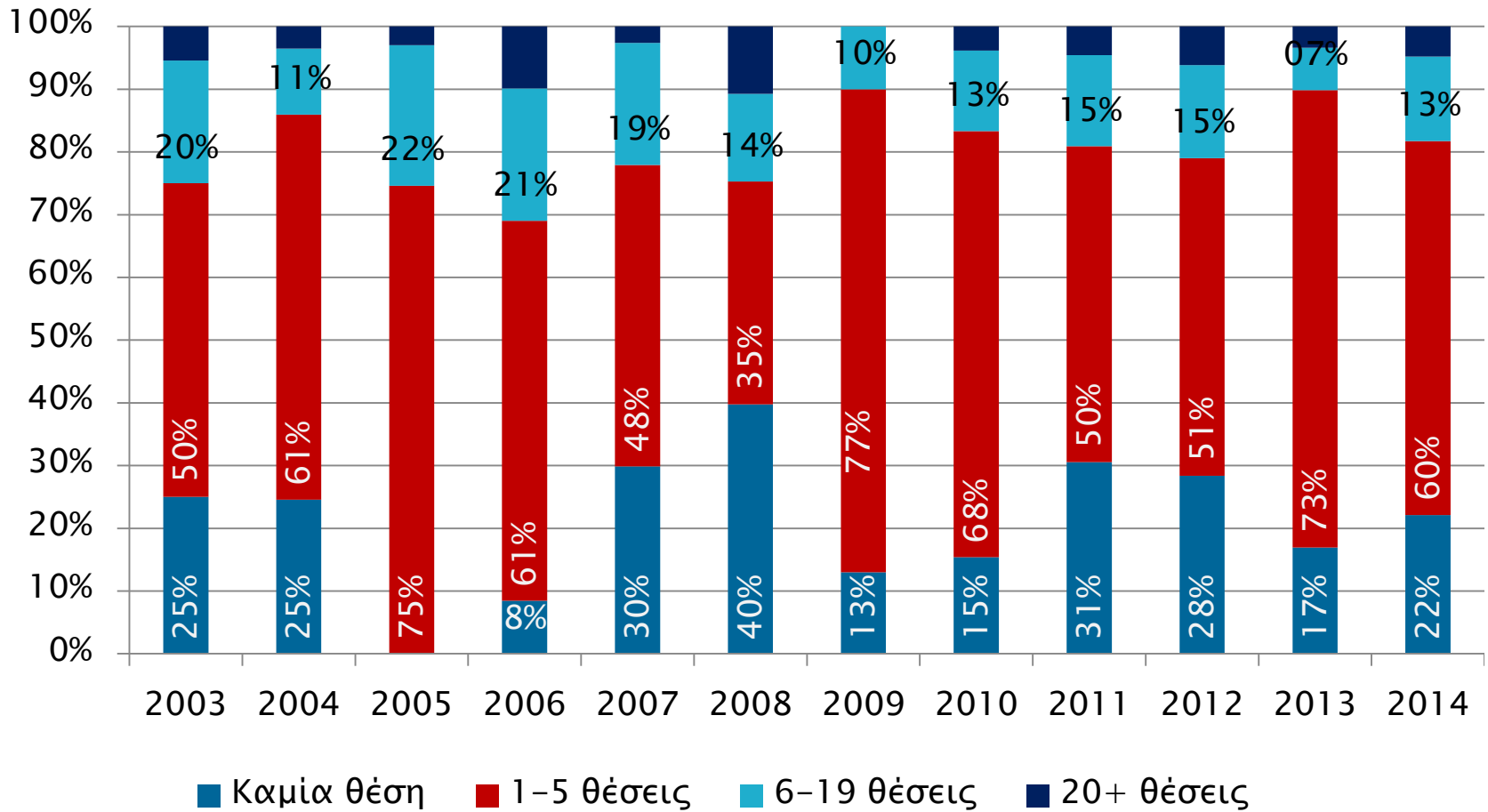
Καινοτομία και επιχειρηματικότητα αρχικών-σταδίων



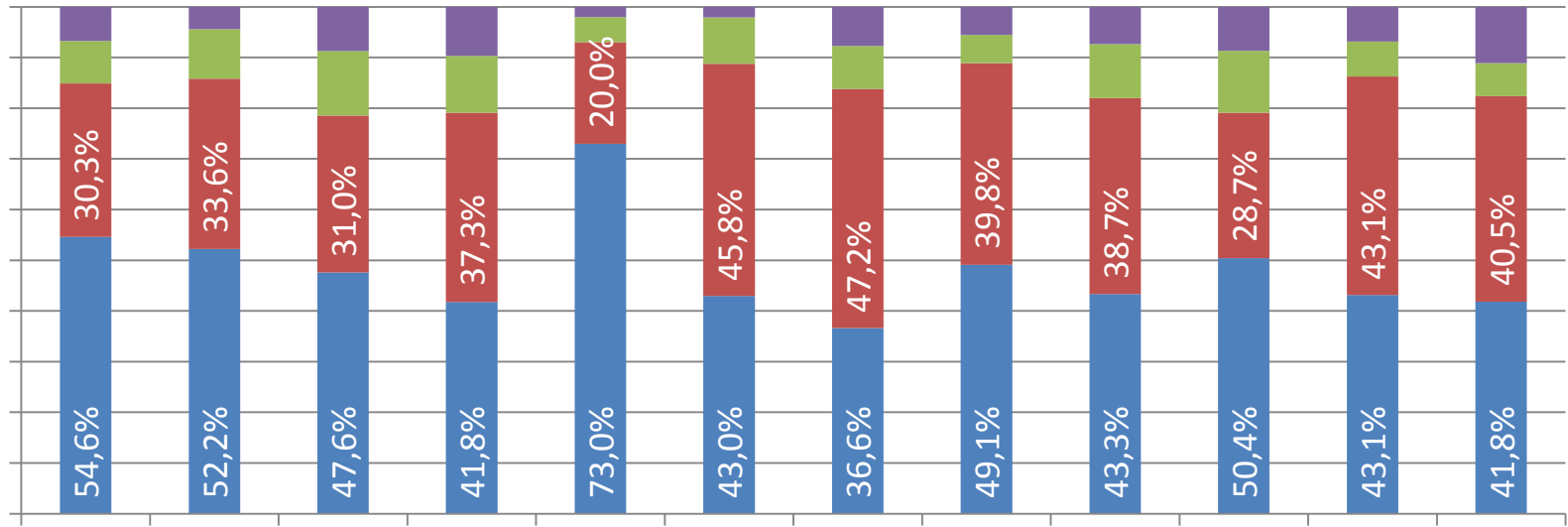
Τεχνολογική αναβάθμιση και επιχειρηματικότητα αρχικών-σταδίων



Αναπτυξιακή δυναμική και επιχειρηματικότητα αρχικών-σταδίων

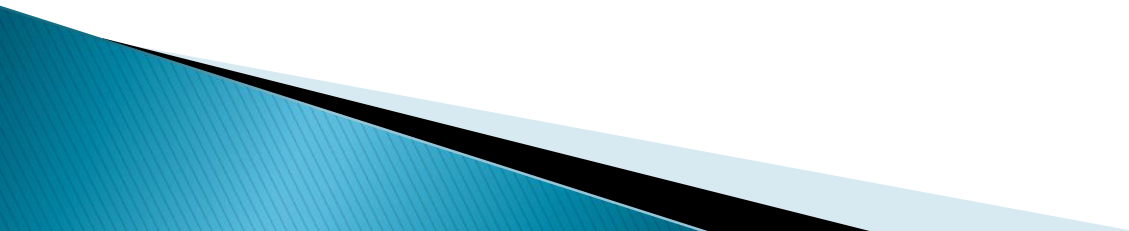


Εξωστρέφεια και επιχειρηματικότητα αρχικών-σταδίων

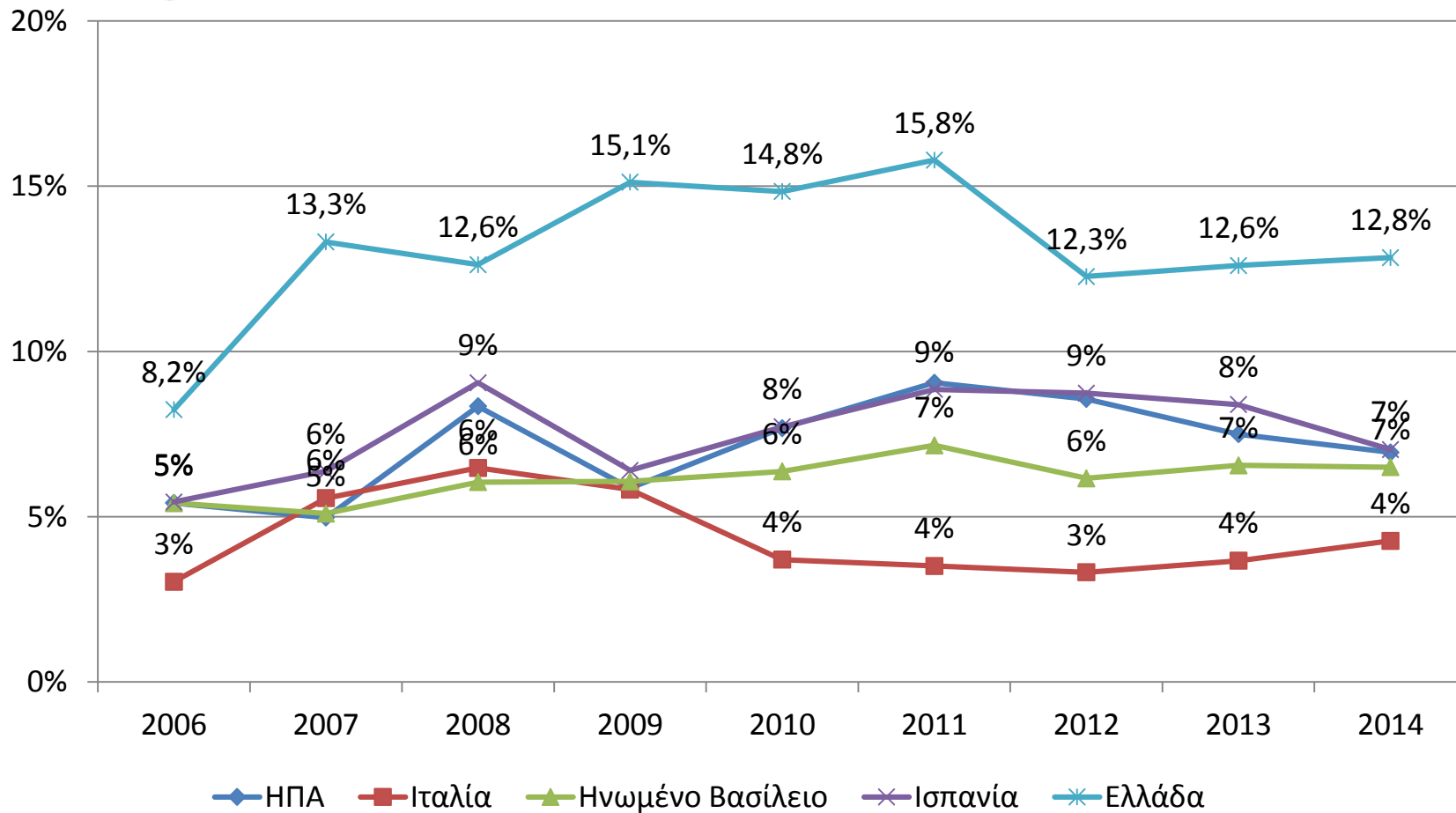


- 76%-100% των πελατών βρίσκονται στο εξωτερικό
- 26%-75% των πελατών βρίσκονται στο εξωτερικό
- 1 -25% των πελατών βρίσκονται στο εξωτερικό
- Μόνο εγχώριοι πελάτες

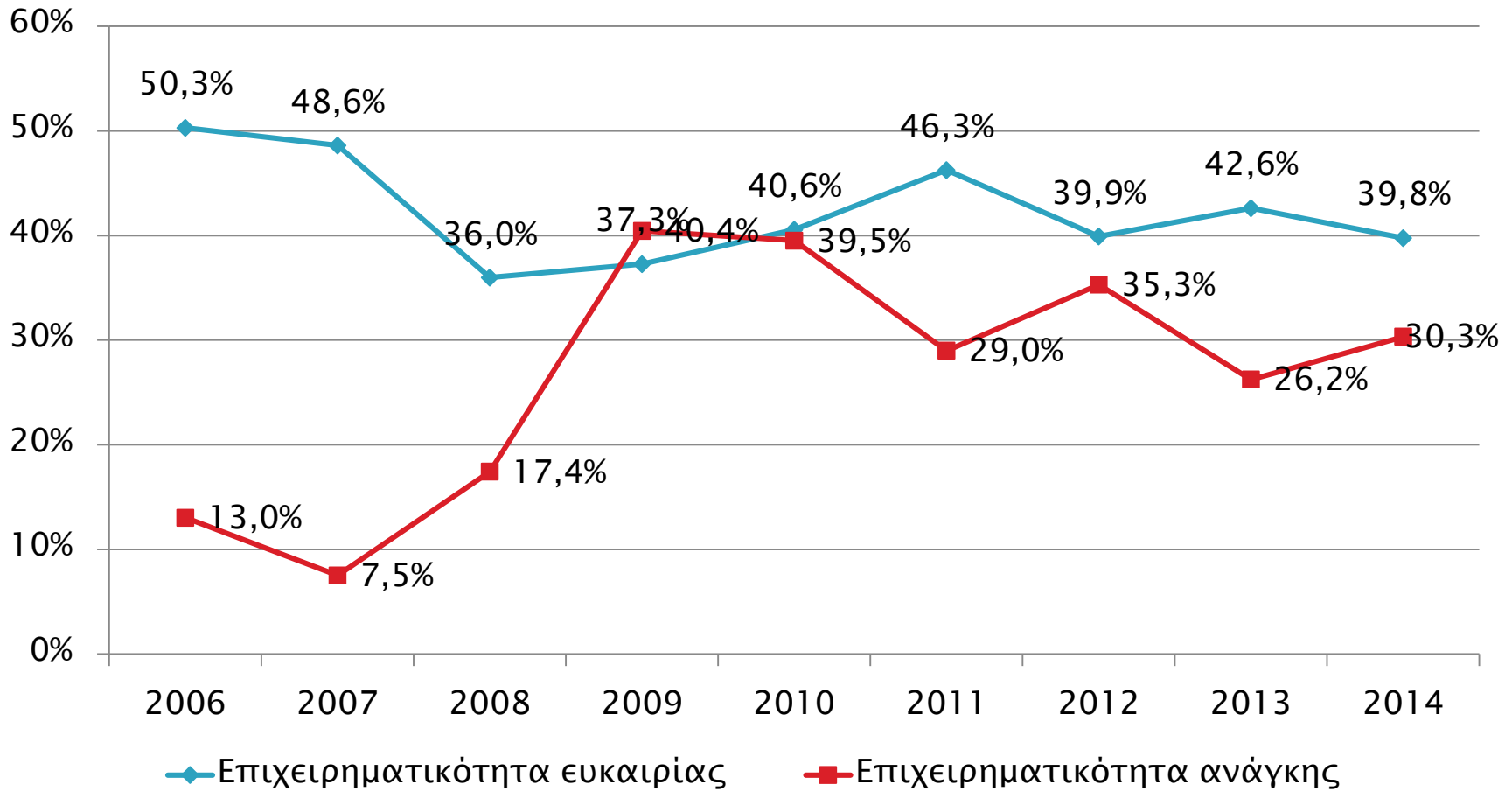
Η ΕΞΕΛΙΞΗ ΤΗΣ ΚΑΘΙΕΡΩΜΕΝΗΣ ΕΠΙΧΕΙΡΗΜΑΤΙΚΟΤΗΤΑΣ



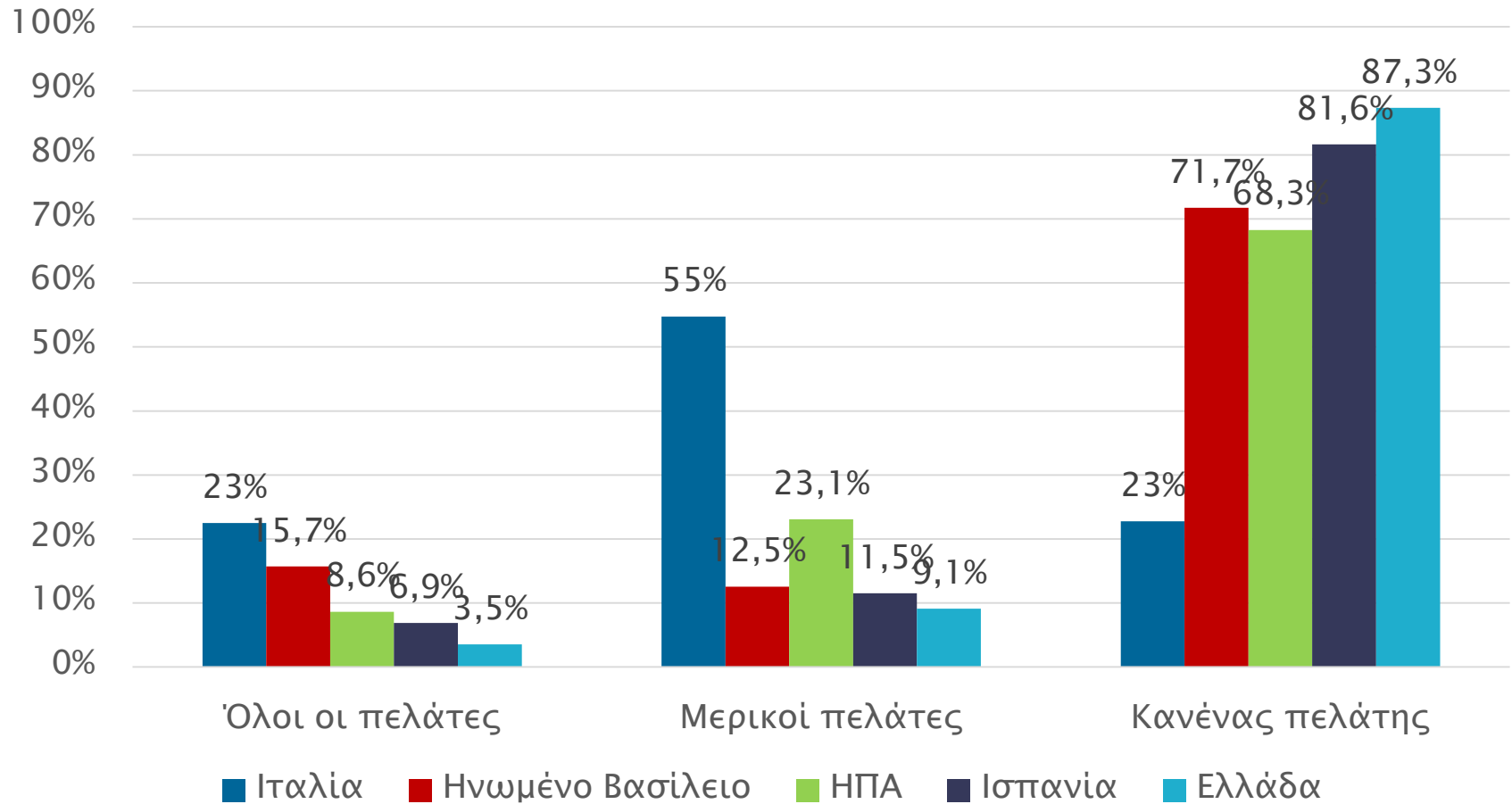
Διαχρονική εξέλιξη του δείκτη των καθιερωμένων επιχειρηματιών, επιλεγ. χώρες, 2014



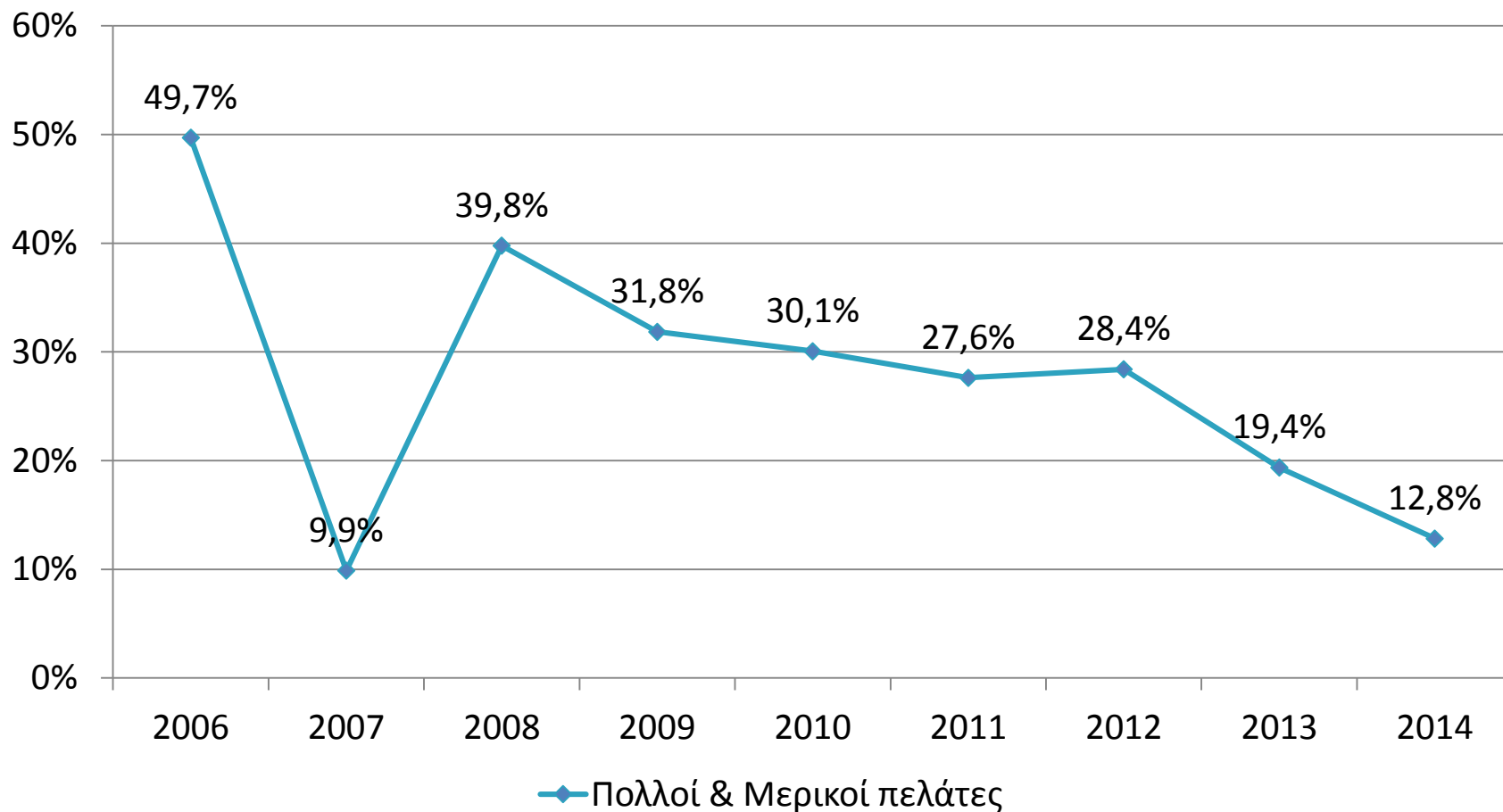
Διαχρονική εξέλιξη Επιχειρηματικότητα ανάγκης – ευκαιρίας καθιερωμένων Επιχειρηματιών, Ελλάδα



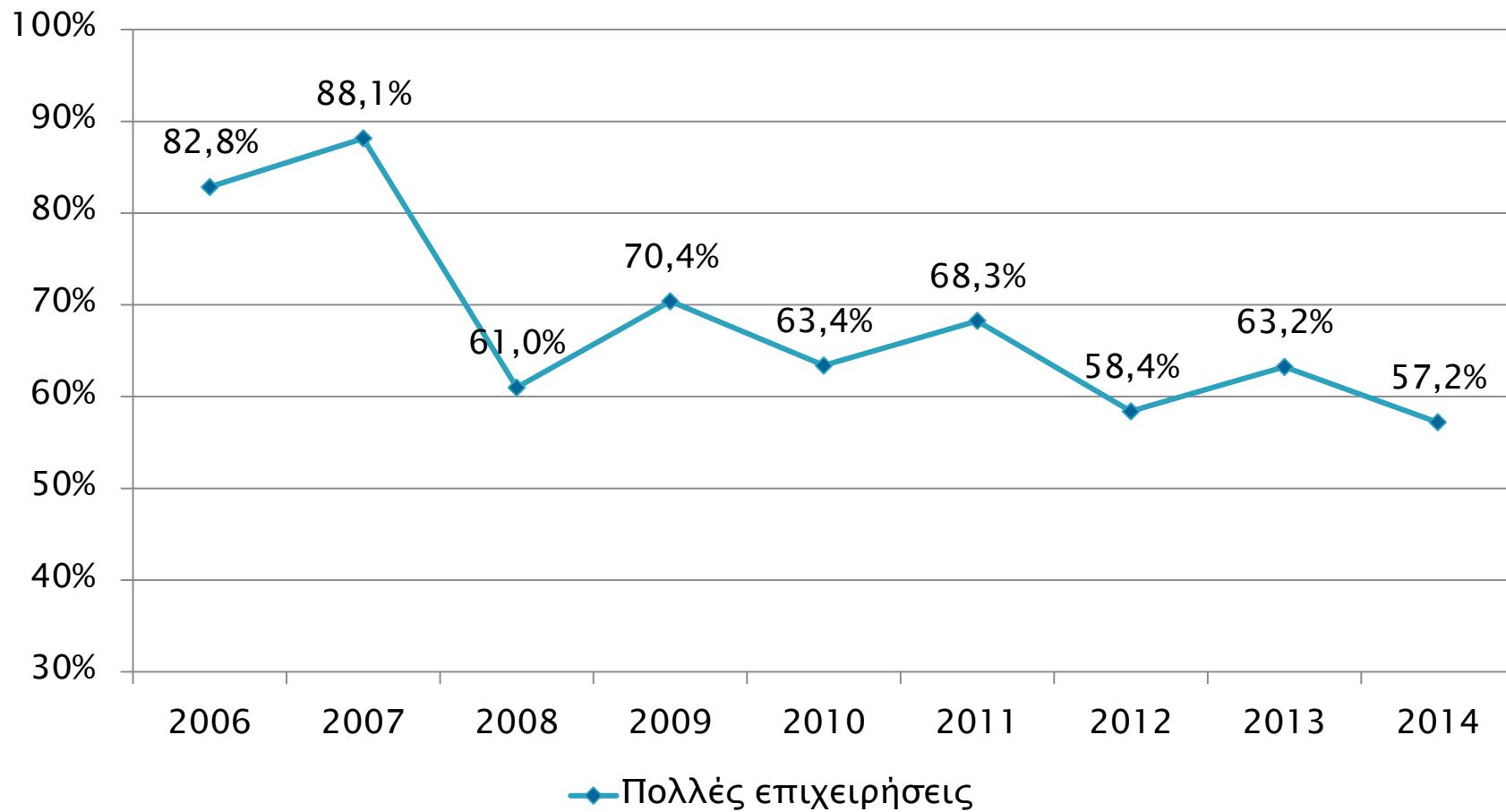
Καινοτομικότητα καθιερωμένων επιχειρηματιών, επιλεγμένες χώρες, 2014



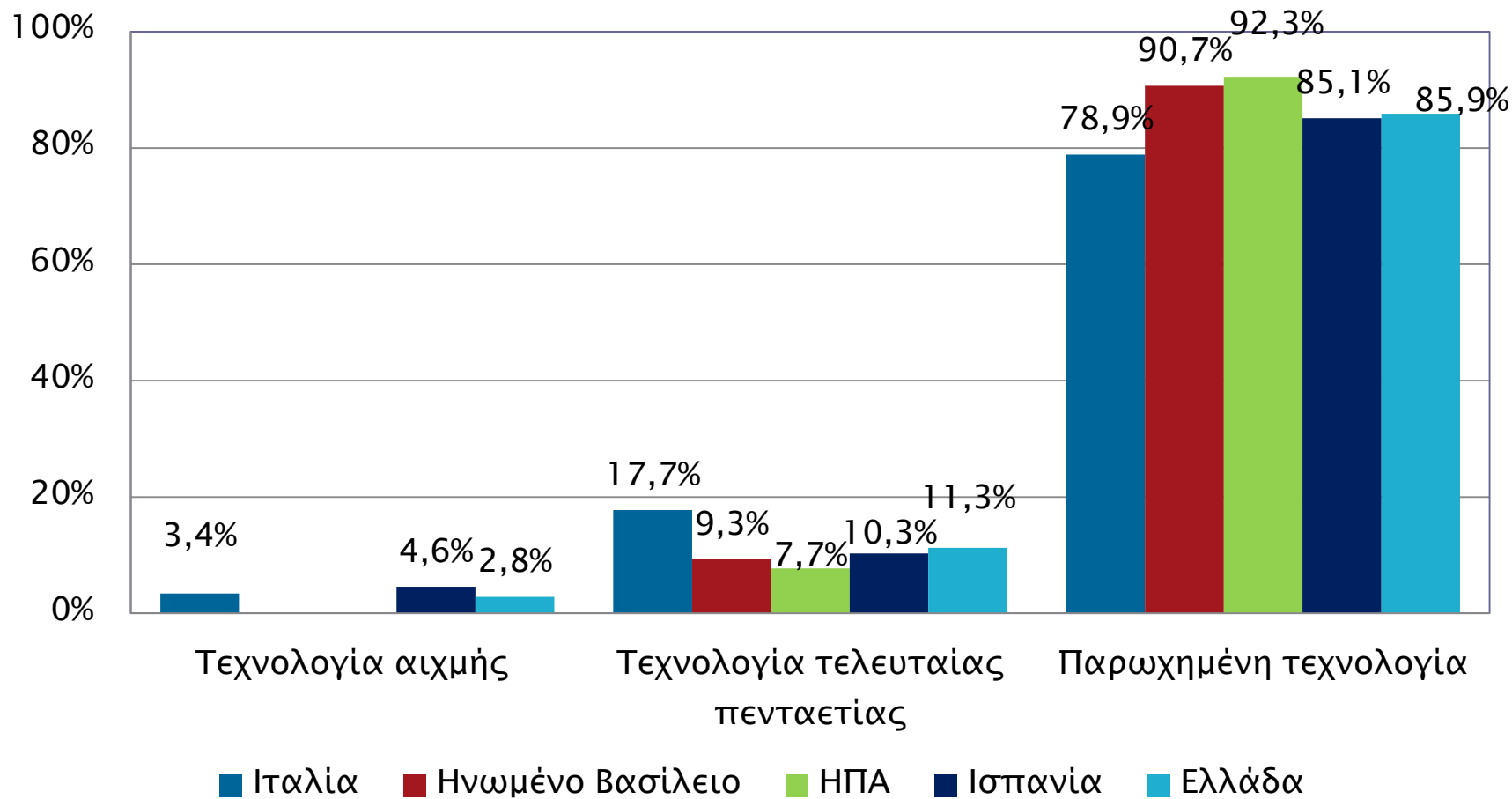
Διαχρονική εξέλιξη εδραιωμένων επιχειρηματιών με βάση πλήθος πελατών που εκτιμούν ότι το προϊόν είναι νέο/καινοτόμο, Ελλάδα



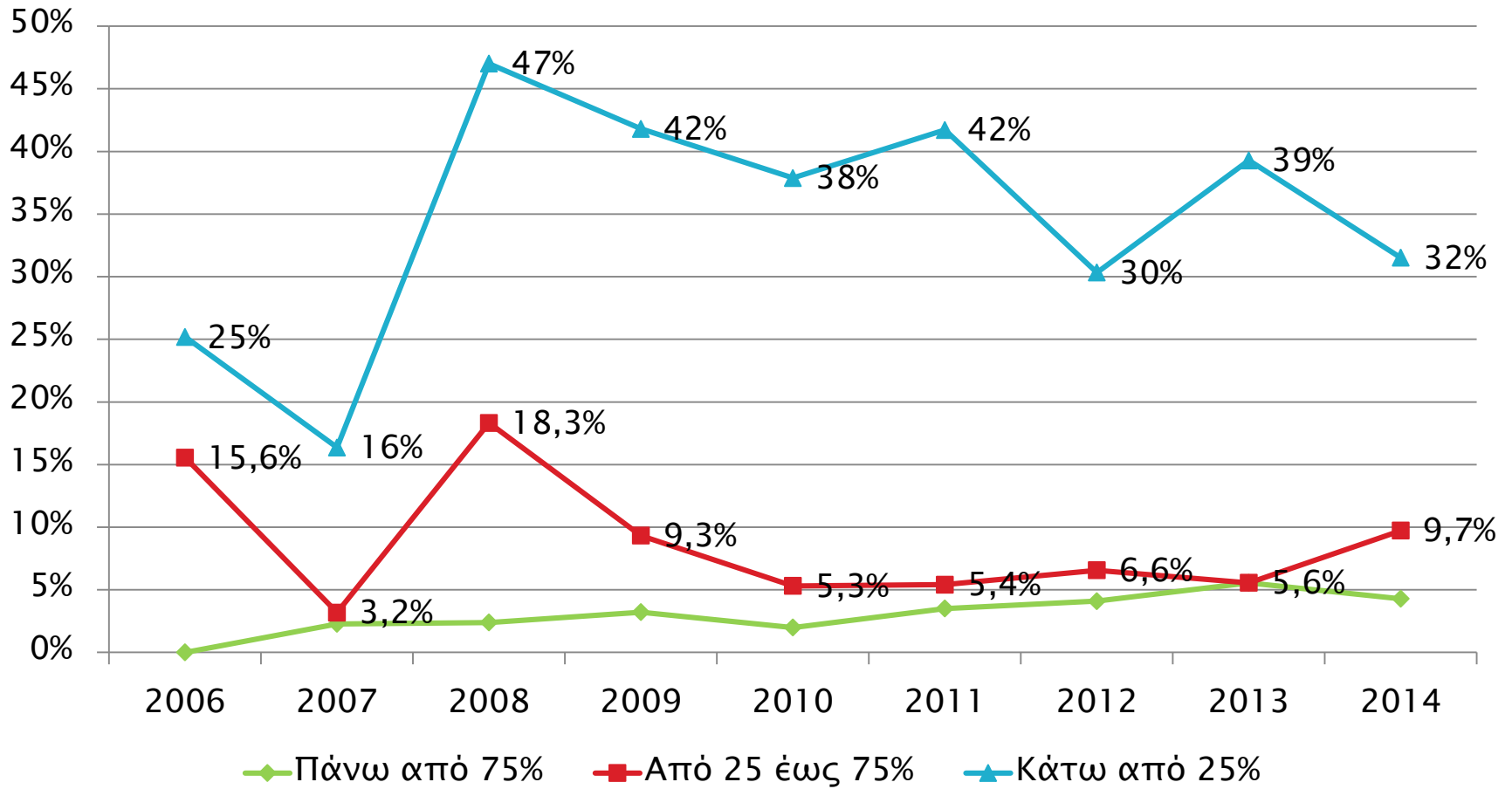
Διαχρονική εξέλιξη ανταγωνισμού εδραιωμένων επιχειρηματιών, Ελλάδα



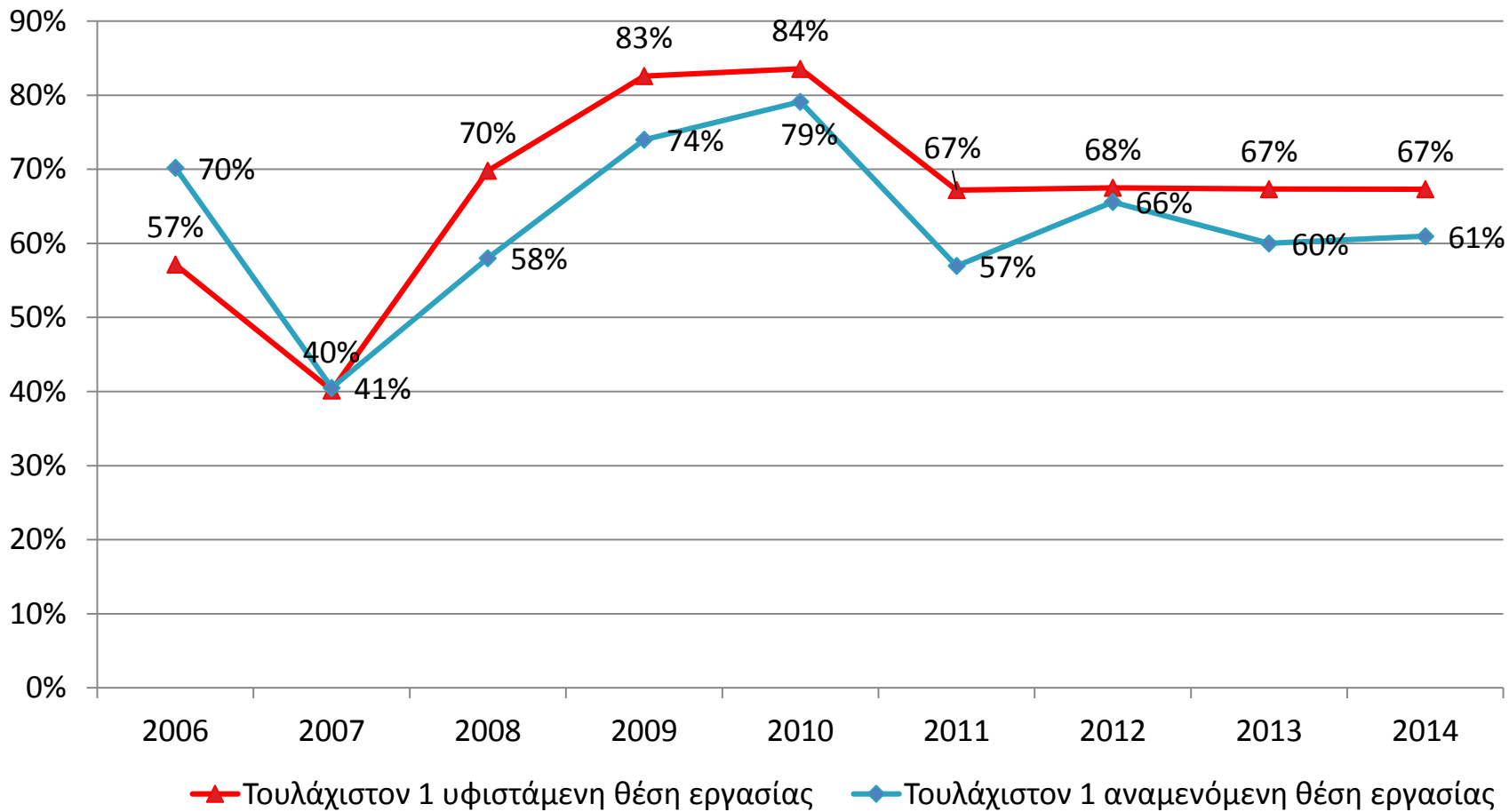
Τεχνολογικό επίπεδο καθιερωμένων επιχειρηματιών, επιλεγμένες χώρες, 2014



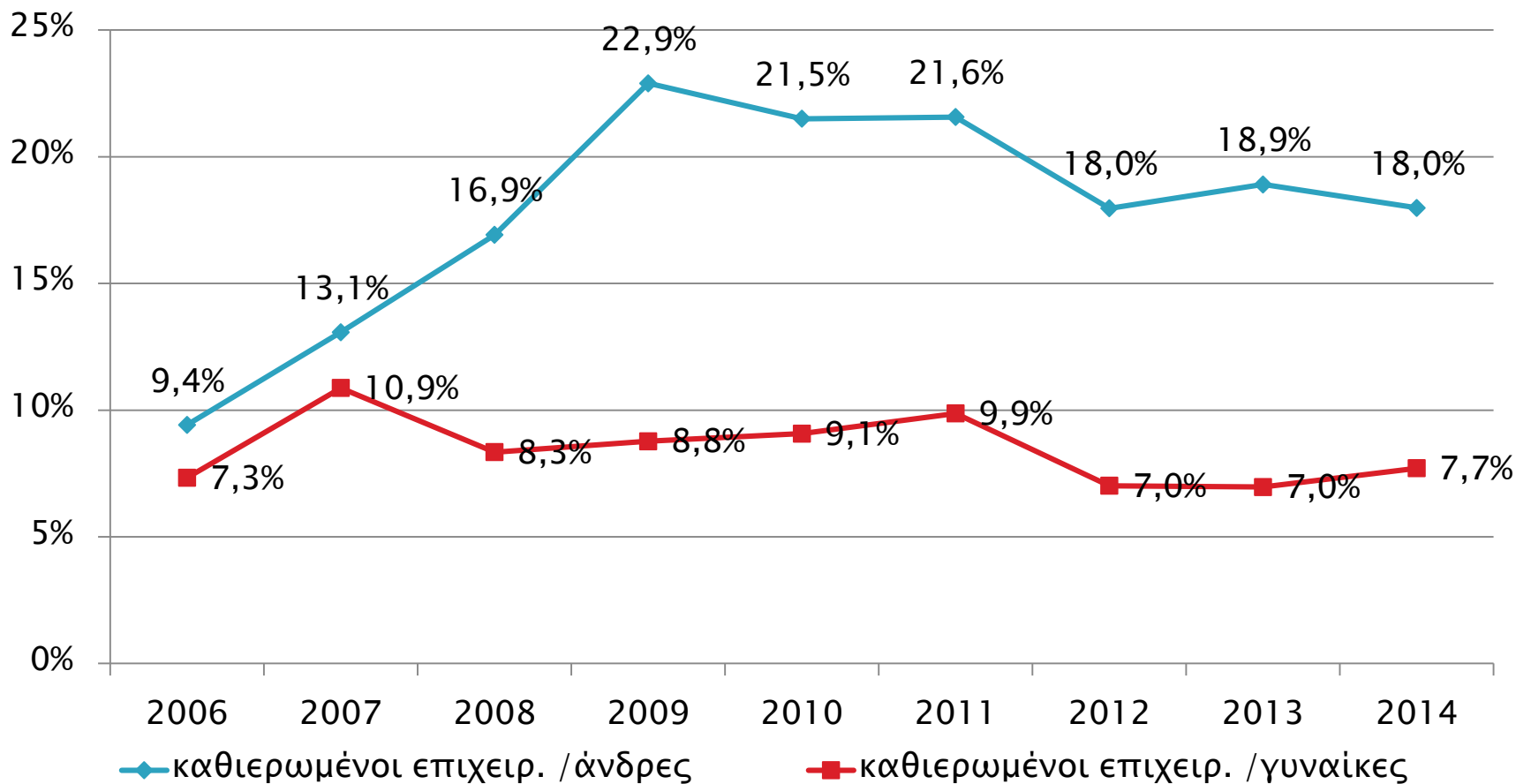
Διαχρονική εξέλιξη εξωστρέφειας καθιερωμένων επιχειρηματιών, Ελλάδα



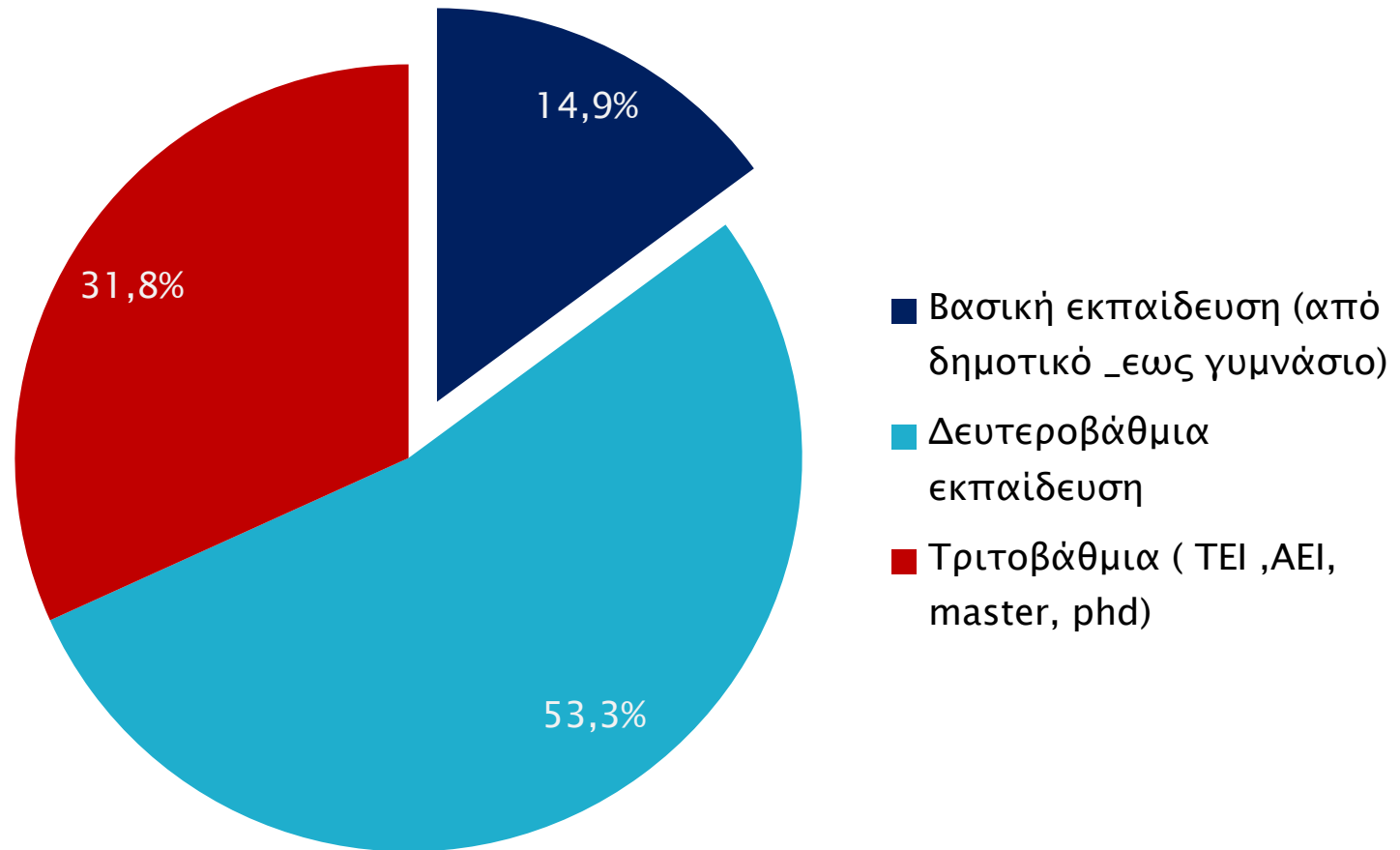
Διαχρονική εξέλιξη υφιστάμενης και αναμενόμενης απασχόλησης



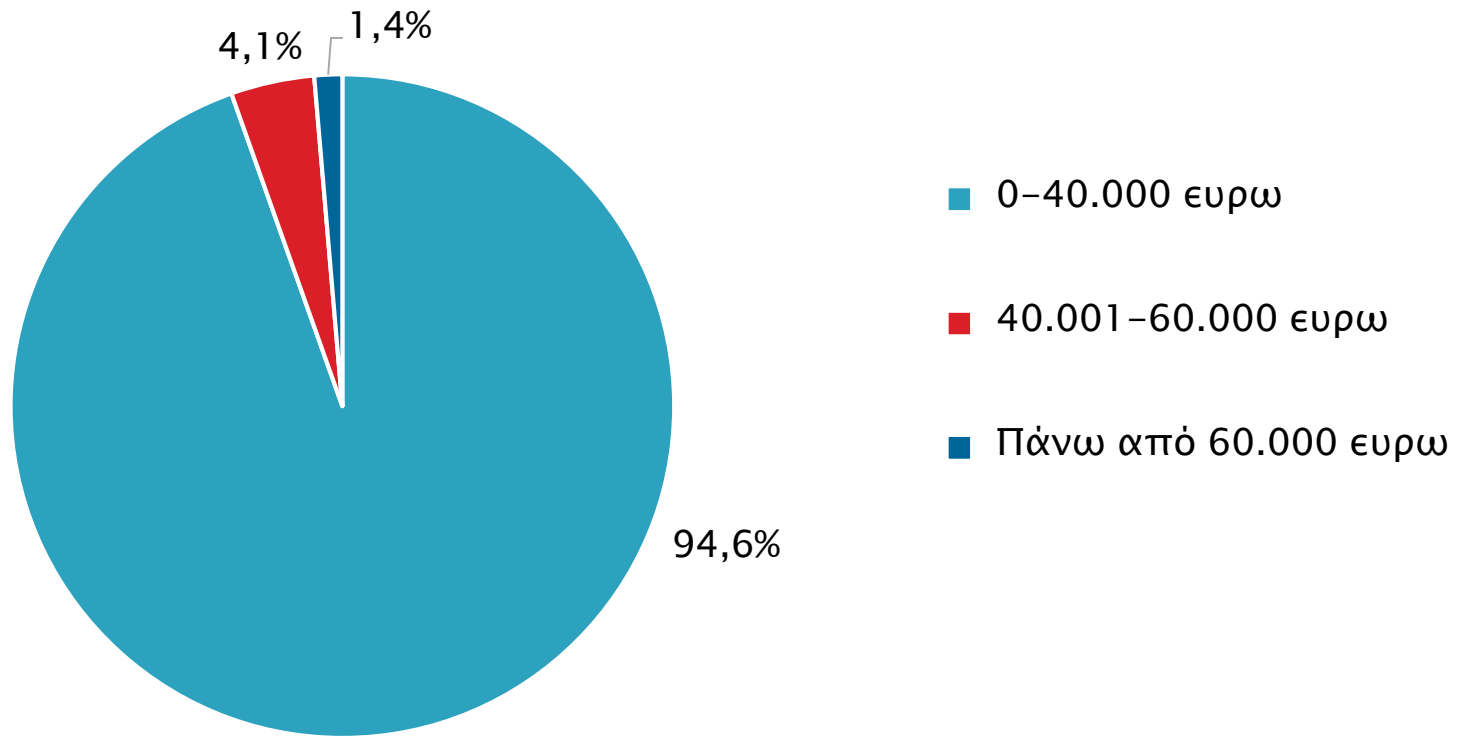
Διαχρονική εξέλιξη καθιερωμένης επιχειρηματικότητας ανδρών/ γυναικών, Ελλάδα



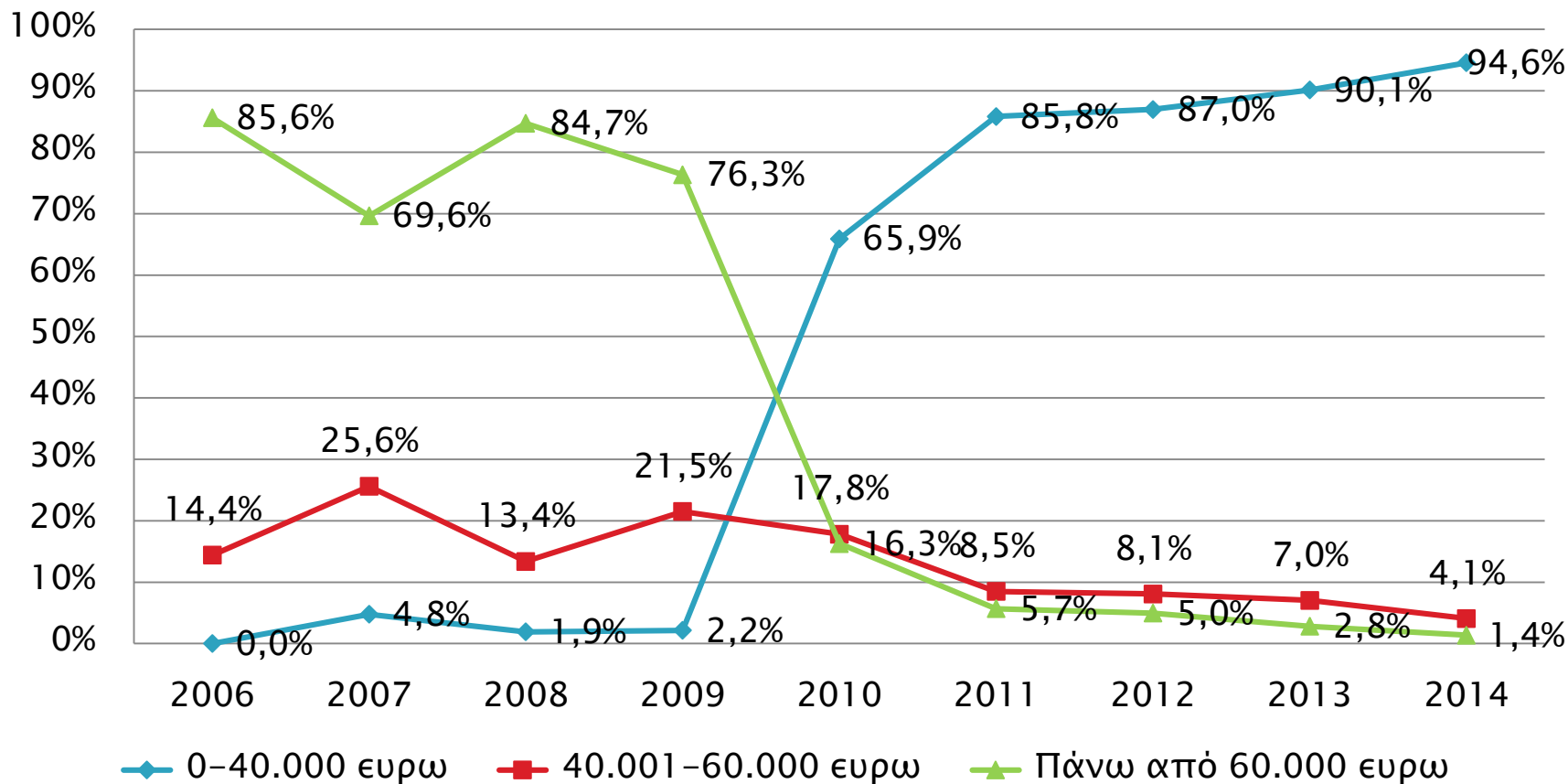
Επίπεδο εκπαίδευσης καθιερωμένων επιχειρηματιών, Ελλάδα, 2014



Διάρθρωση ετήσιου οικογενειακού εισοδηματικού επιπέδου καθιερωμένης επιχειρηματικότητας, 2014



Εξέλιξη της διάρθρωσης του ετήσιου οικογενειακού εισοδηματικού επιπέδου καθιερωμένων επιχειρηματιών



Πληροφορίες για το GEM:

www.gemconsortium.org

Η έκθεση του IOBE για την
επιχειρηματικότητα είναι προσβάσιμη στο:

www.iobe.gr



Ευχαριστώ για την προσοχή σας

Σταύρος Ιωαννίδης
ioannides@iobe.gr