



Επιπτώσεις από τη νέα αύξηση της φορολογίας καυσίμων στη λειτουργία του κλάδου εμπορίας πετρελαιοειδών και στην ελληνική οικονομία

Ανάλυση για το Σύνδεσμο Εταιριών Εμπορίας Πετρελαιοειδών (ΣΕΕΠΕ), την ΕΛΠΕ Α.Ε. και την ΜΟΤΟΡ ΟΙΛ ΕΛΛΑΣ Α.Ε.

Ερευνητική Ομάδα

Γιώργος Μανιάτης, Υπεύθυνος τμήματος κλαδικών μελετών ΙΟΒΕ

Γρηγόρης Παύλου, Ερευνητικός Συνεργάτης, ΙΟΒΕ

Svetoslav Danchev, Επικεφαλής τμήματος Μικροοικονομικής Ανάλυσης και Πολιτικής ΙΟΒΕ

Οκτώβριος 2016

Περιεχόμενα

1. Αντικείμενο της μελέτης
2. Εξέλιξη αγοράς και φορολογίας πετρελαιοειδών
3. Συνεισφορά κλάδου χονδρικής και λιανικής εμπορίας πετρελαιοειδών στην ελληνική οικονομία
4. Εκτίμηση επιπτώσεων από την αύξηση των συντελεστών ΕΦΚ
5. Σύνοψη
6. Παραρτήματα

1

Αντικείμενο της μελέτης

Στόχος και περιεχόμενα της μελέτης

Η μελέτη εξετάζει τις επιπτώσεις για τα δημόσια έσοδα, τον κλάδο εμπορίας πετρελαιοειδών, αλλά και την ελληνική οικονομία, από τη νέα αύξηση των συντελεστών ΕΦΚ στη βενζίνη, το πετρέλαιο κίνησης και το πετρέλαιο θέρμανσης

Κατάσταση αγοράς πετρελαιοειδών

- Παρουσίαση εξέλιξης της αγοράς και της φορολογίας των πετρελαιοειδών (βενζίνες, πετρέλαιο κίνησης και πετρέλαιο θέρμανσης) στην Ελλάδα

Συνεισφορά κλάδου στην οικονομία

- Εκτίμηση συνεισφοράς του κλάδου εμπορίας πετρελαιοειδών στην ελληνική οικονομία σε όρους ΑΕΠ, θέσεων εργασίας, καταβαλλόμενων φόρων και ασφαλιστικών εισφορών

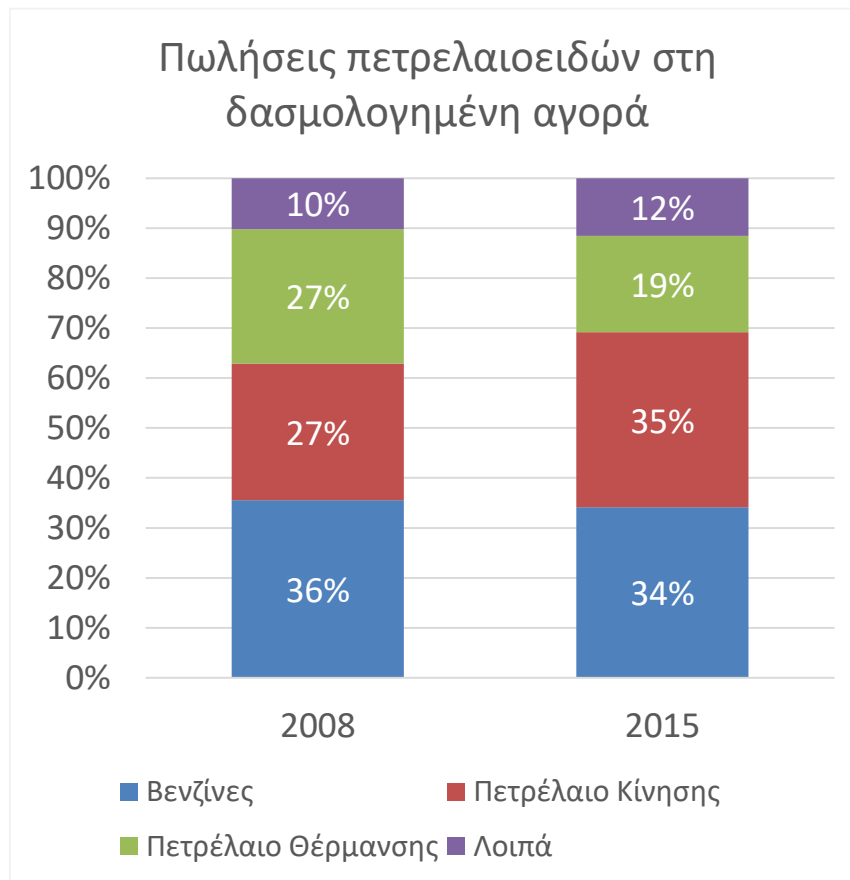
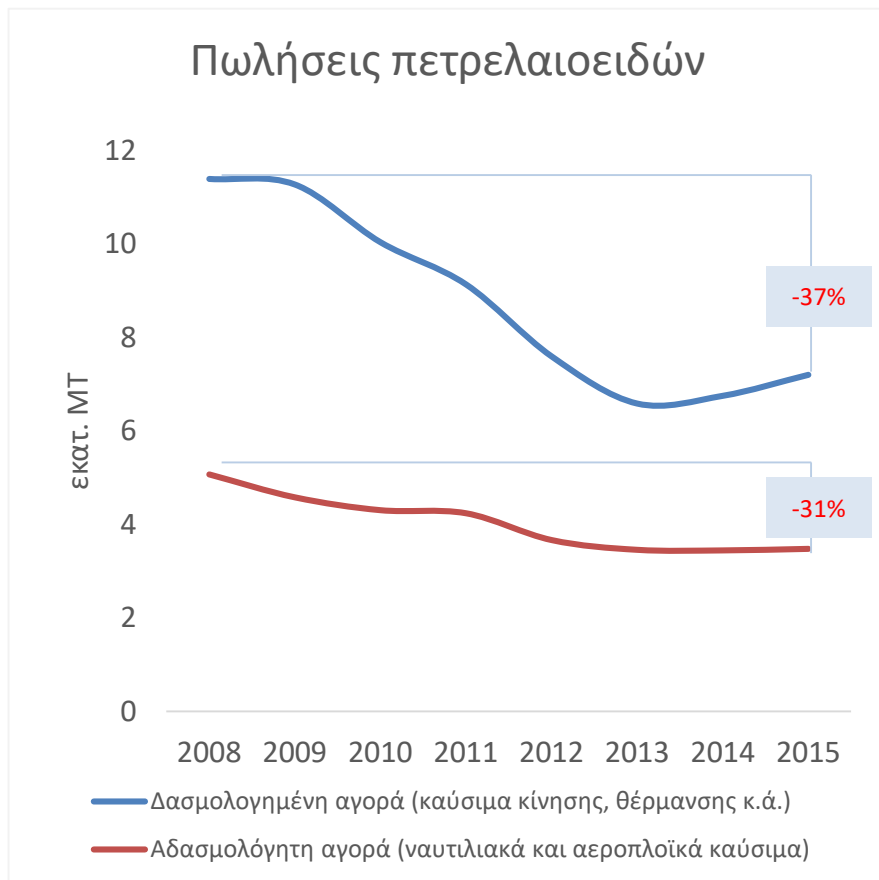
Ανάλυση επιπτώσεων

- Ανάλυση επιπτώσεων από την αύξηση των συντελεστών ΕΦΚ στη βενζίνη και στο diesel κίνησης και θέρμανσης από την 1^η Ιανουαρίου 2017 (τον Οκτώβριο 2016 για το πετρέλαιο θέρμανσης) για την περίοδο 2017-2019
 - Στα δημόσια έσοδα και
 - Στα μεγέθη του κλάδου και της ελληνικής οικονομίας

2

Εξέλιξη αγοράς και φορολογίας πετρελαιοειδών

Η εγχώρια αγορά πετρελαιοειδών έχει δεχτεί τα τελευταία χρόνια ισχυρές πιέσεις...

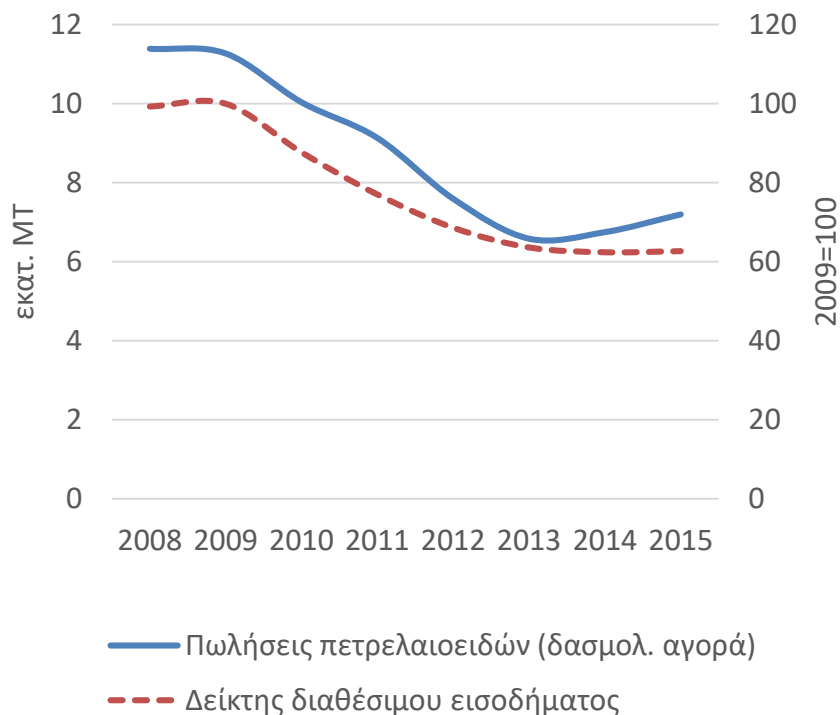


Επιπτώσεις από τη νέα αύξηση της φορολογίας καυσίμων

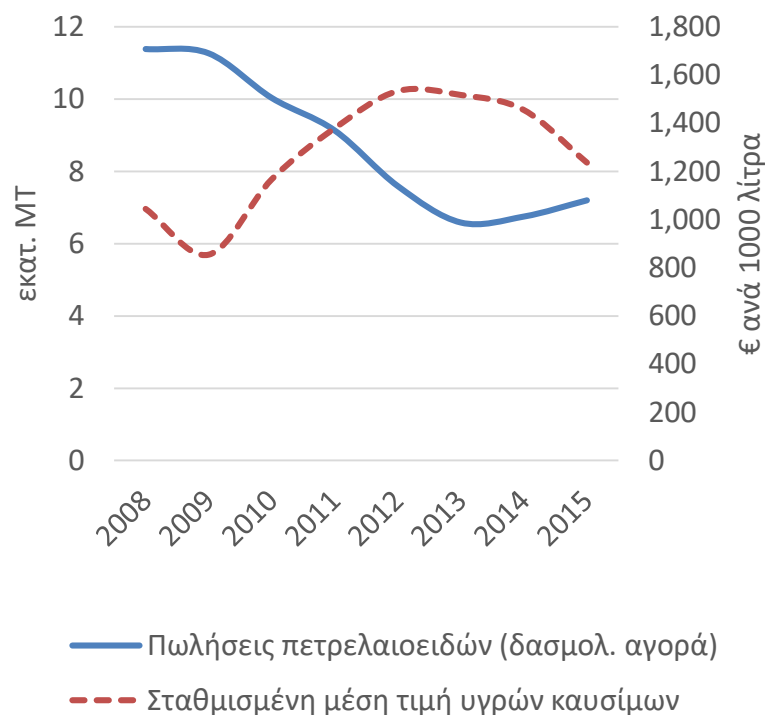
- Οι πωλήσεις καυσίμων κίνησης και θέρμανσης μειώθηκαν σωρευτικά κατά 37% την περίοδο 2008-2015
- Οι ρυθμοί μεταβολής ανά κατηγορία καυσίμου διαφοροποιήθηκαν, όπως φαίνεται από τη μεταβολή στη σύνθεση της ζήτησης

...κυρίως λόγω της ύφεσης της οικονομίας και των διακυμάνσεων στο επίπεδο των τιμών

Πωλήσεις πετρελαιοειδών και δείκτης διαθέσιμου εισοδήματος



Πωλήσεις και μέση τιμή πετρελαιοειδών

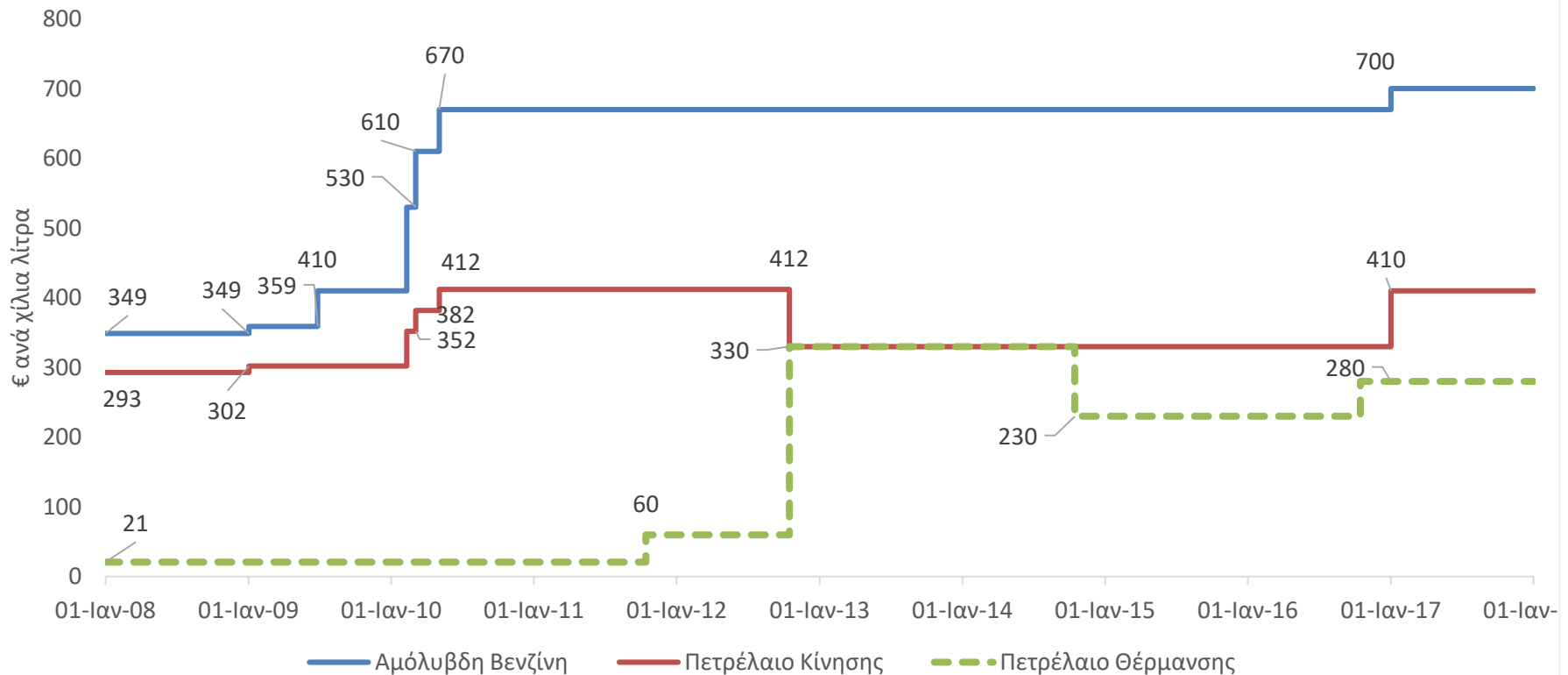


Η συσχέτιση πωλήσεων και εισοδήματος είναι θετική, ενώ η σχέση μεταξύ των πωλήσεων και των τιμών είναι αρνητική

Επιπτώσεις από τη νέα αύξηση της φορολογίας καυσίμων

Σημαντική επίπτωση στις τιμές και κατ' επέκταση στην αγορά είχαν οι δραστικές αυξήσεις στους συντελεστές των ΕΦΚ στα καύσιμα κίνησης και θέρμανσης...

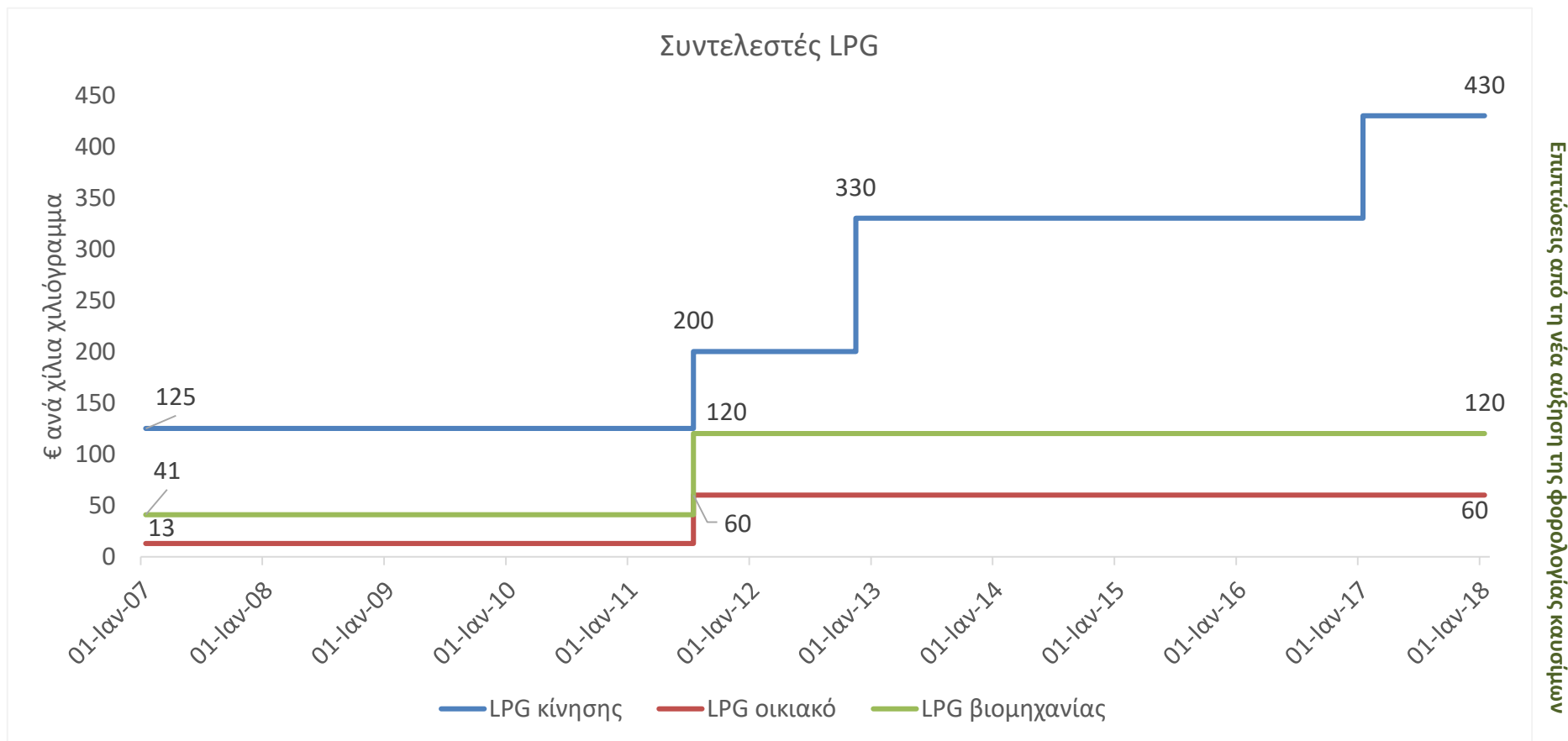
Συντελεστές Ειδικών Φόρων Υγρών Καυσίμων



Επιπτώσεις από τη νέα αύξηση της φορολογίας καυσίμων

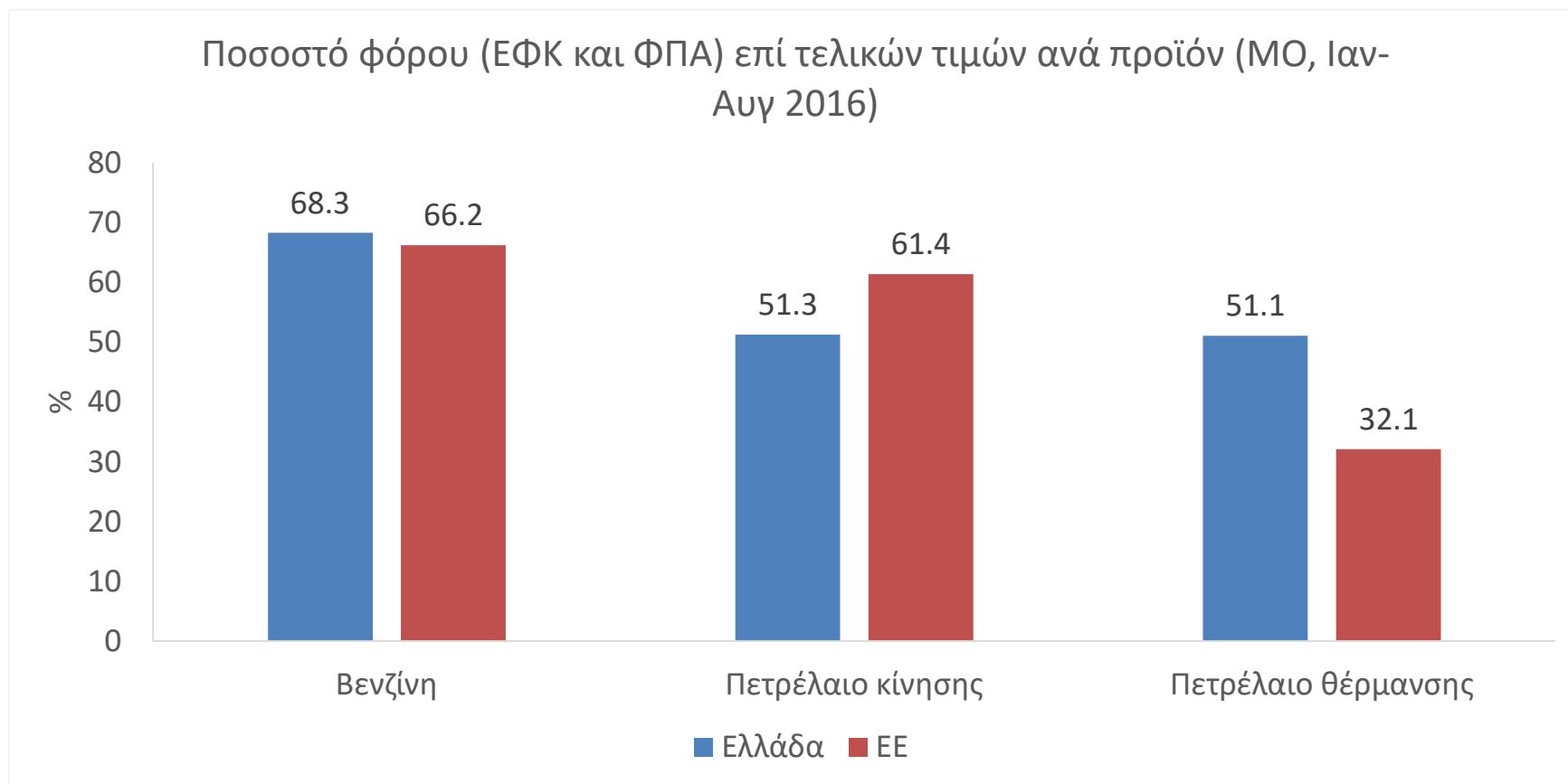
Νέες αυξήσεις των συντελεστών ΕΦΚ πρόκειται να εφαρμοστούν τον Οκτώβριο του 2016 και τον Ιανουάριο του 2017 (ο συντελεστής ΦΠΑ αυξήθηκε τον Ιούνιο του 2016)

...καθώς και στο υγραέριο (οικιακό, κίνησης και βιομηχανίας)



Η διεύρυνση της διαφοράς συντελεστών στο LPG μεταξύ διαφορετικών χρήσεων αυξάνει τα κίνητρα παράνομου εμπορίου

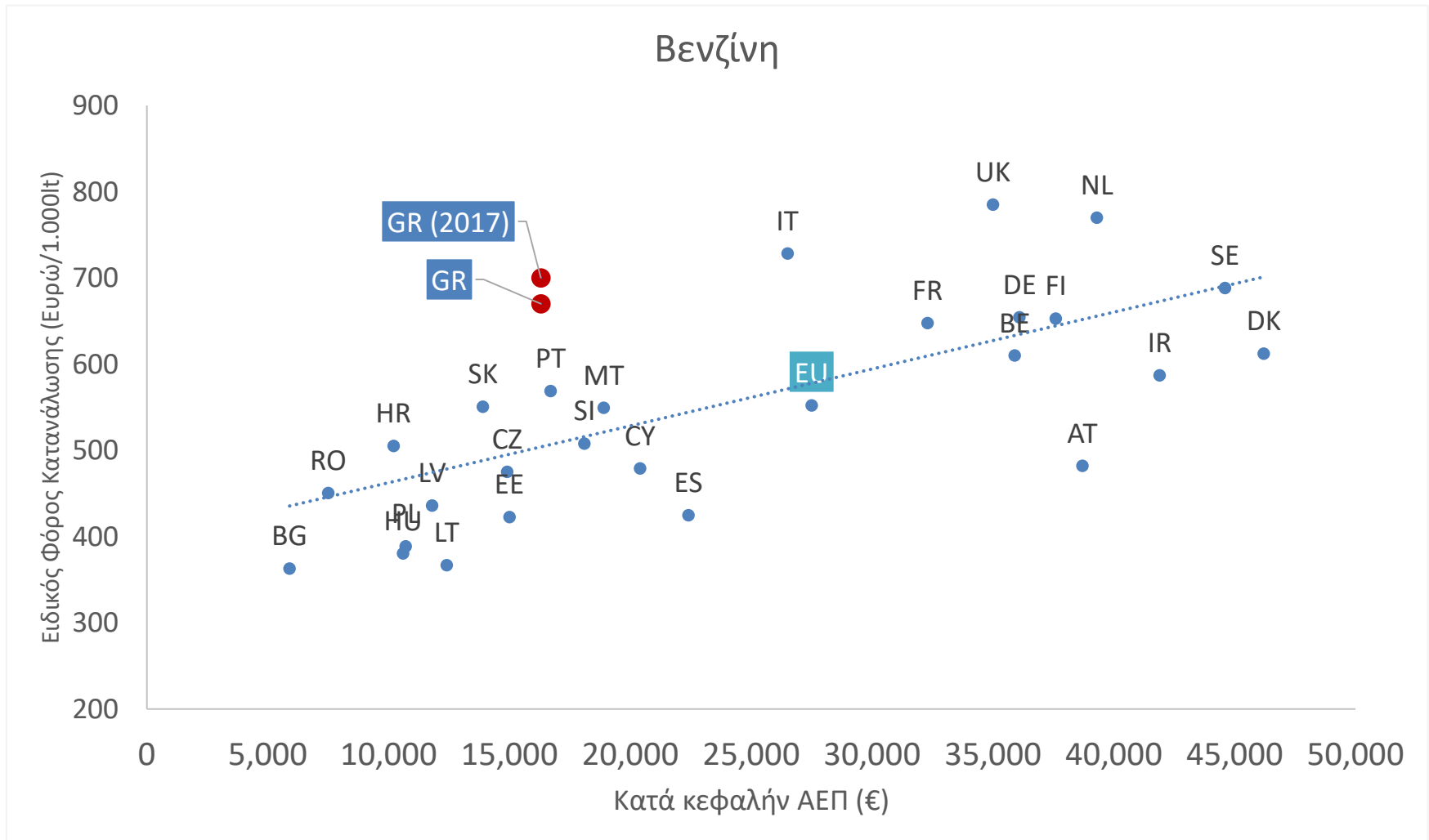
Η συνολική φορολογική επιβάρυνση στην Ελλάδα είναι υψηλή και έχει καθοριστικό ρόλο στη διαμόρφωση των τιμών στην αντλία



Επιπτώσεις από τη νέα αύξηση της φορολογίας καυσίμων

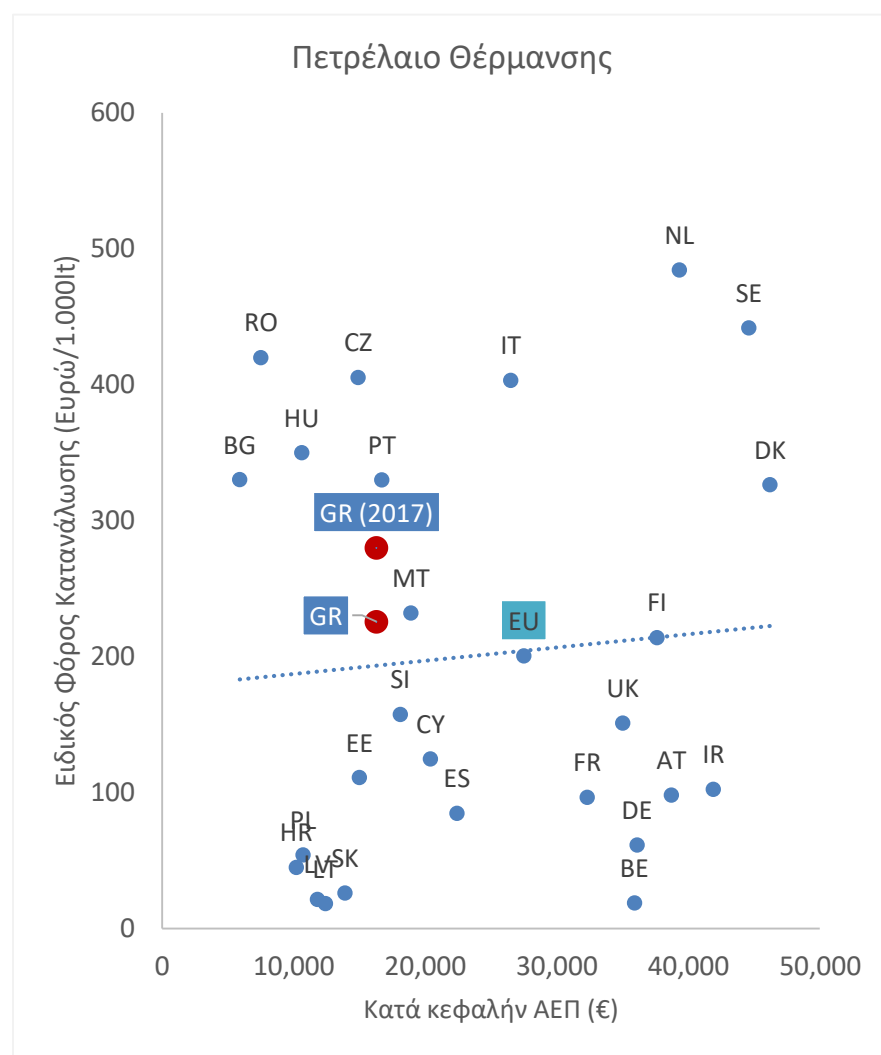
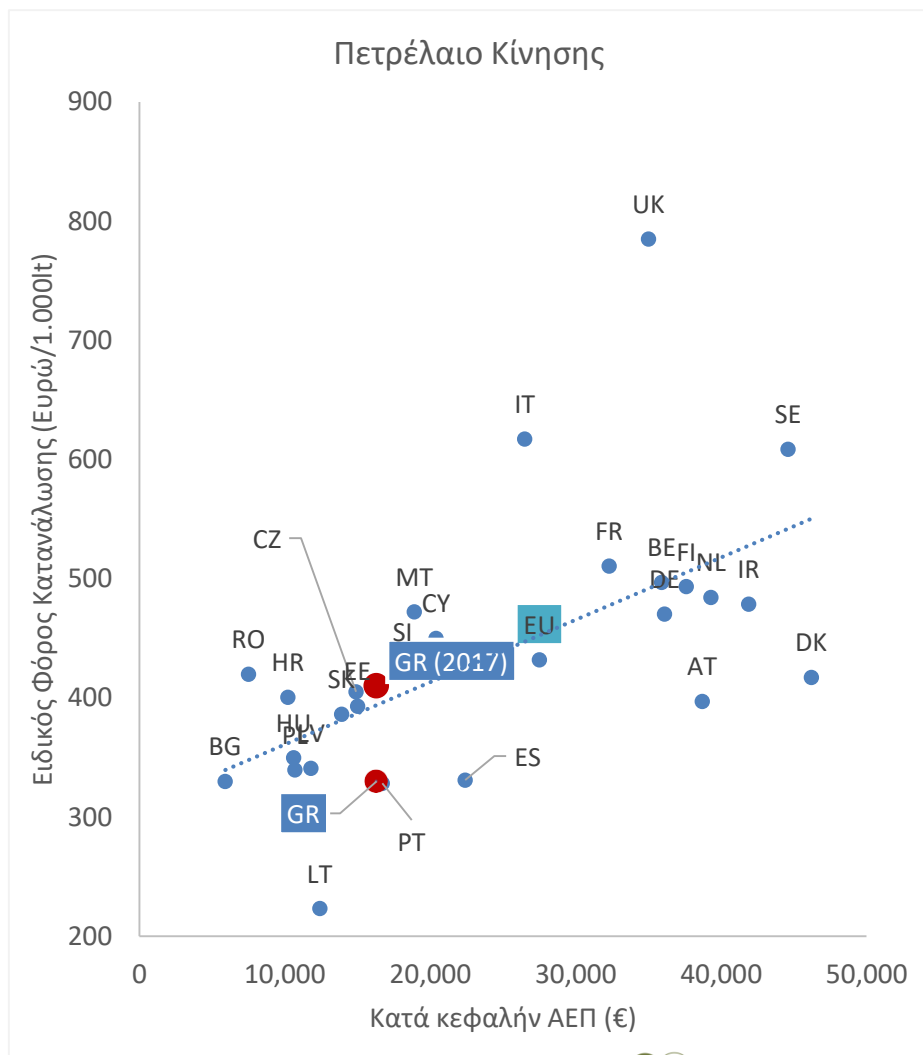
Η φορολογική επιβάρυνση αναμένεται να αυξηθεί τον Οκτώβριο 2016 (πετρέλαιο θέρμανσης) και τον Ιανουάριο 2017 (βενζίνες και πετρέλαιο κίνησης)

Ο συντελεστής ΕΦΚ στη βενζίνη είναι δυσανάλογα υψηλός συγκριτικά με χώρες με αντίστοιχο κατά κεφαλή ΑΕΠ...



Επιπτώσεις από τη νέα αύξηση της φορολογίας καυσίμων

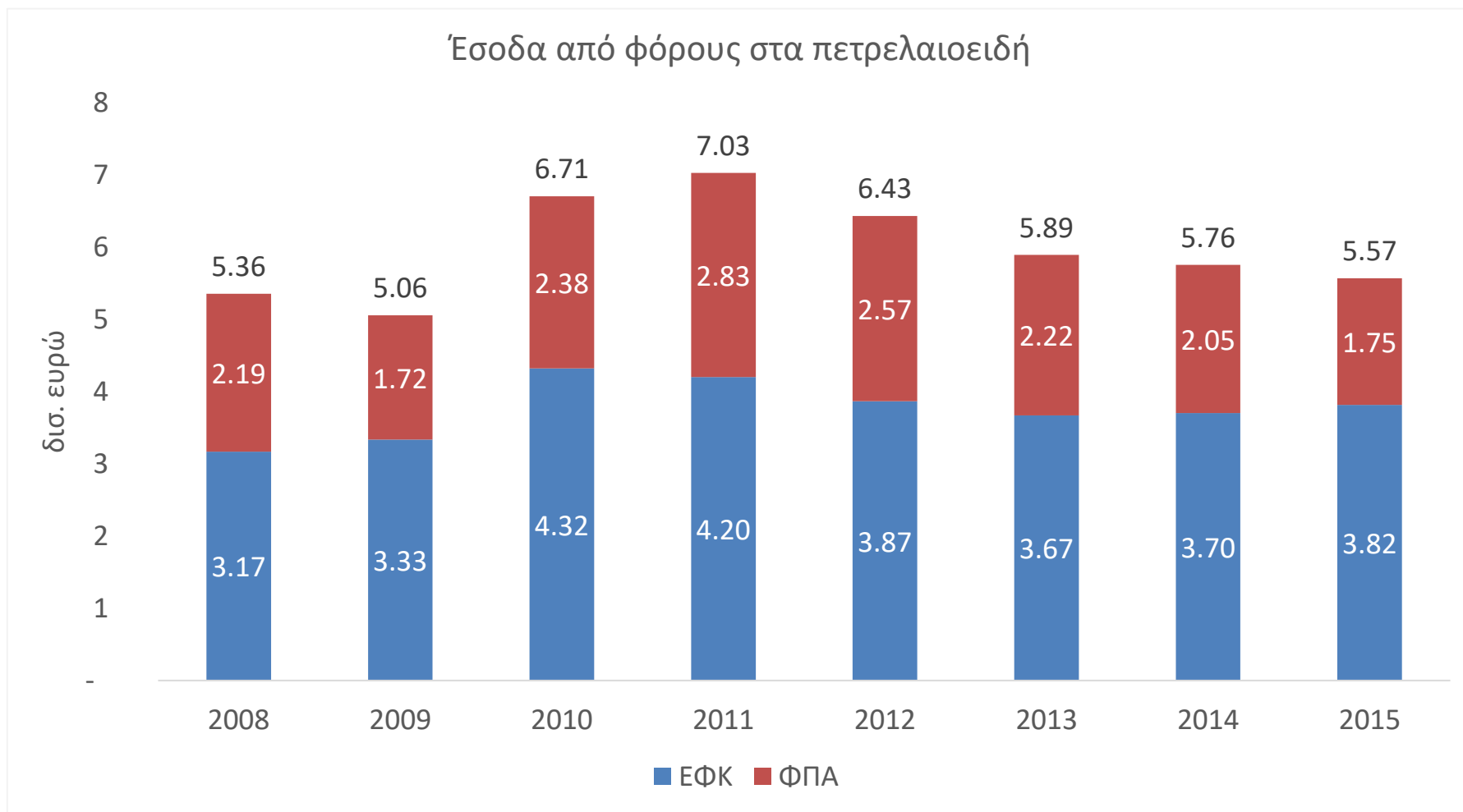
... κοντά στο μέσο όρο στο πετρέλαιο κίνησης και υψηλότερα από το μέσο όρο στο πετρέλαιο θέρμανσης



Επιπτώσεις από τη νέα αύξηση της φορολογίας καυσίμων



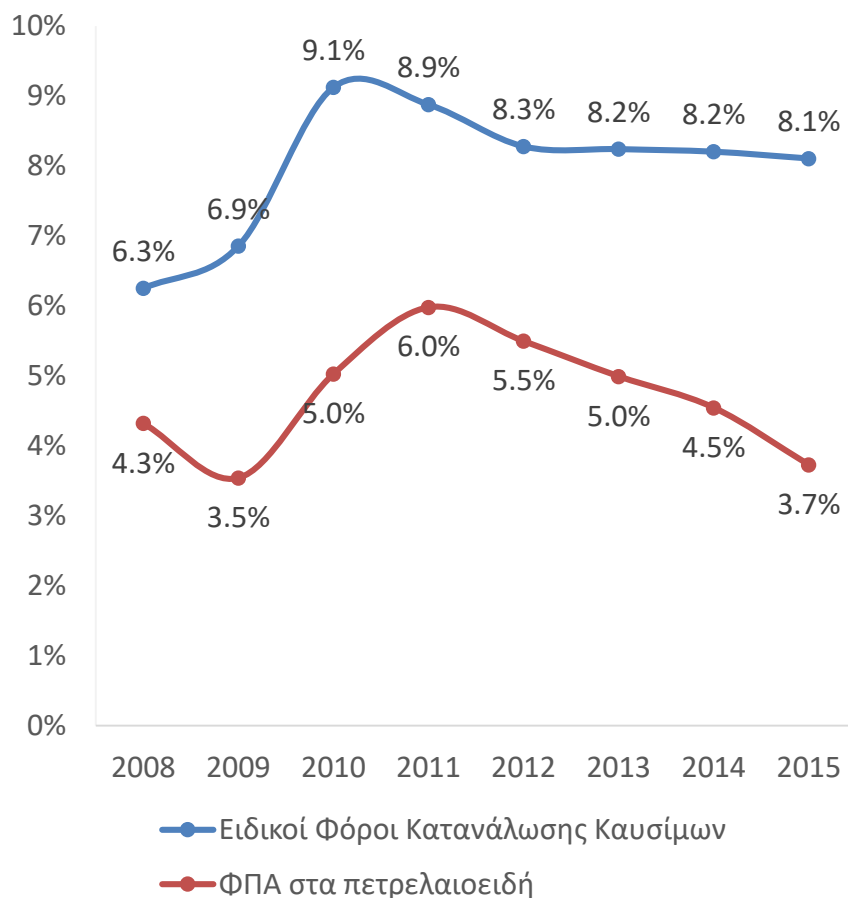
Τα έσοδα από τους έμμεσους φόρους στα πετρελαιοειδή διαμορφώθηκαν σε περίπου €5,6 δισεκ. το 2015...



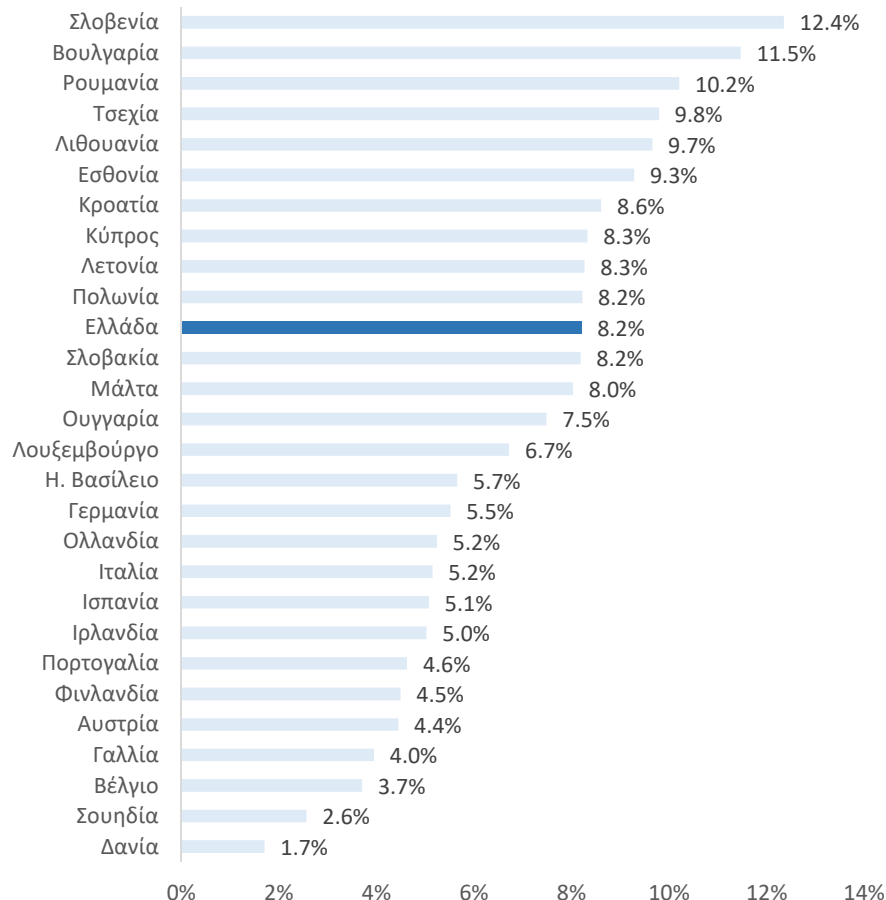
Επιπτώσεις από τη νέα αύξηση της φορολογίας καυσίμων

... και αποτελούν σημαντικό ποσοστό των συνολικών εσόδων του Δημοσίου (11,8% το 2015)

Ποσοστό επί των συνολικών φορολογικών εσόδων



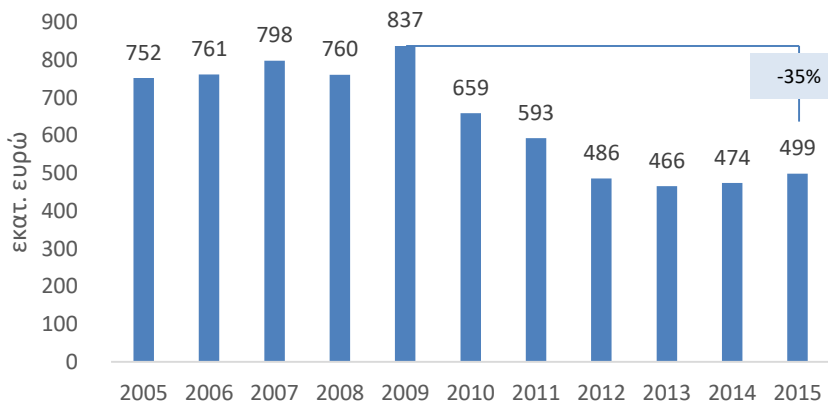
Ποσοστό ΕΦΚ καυσίμων στα Συνολικά Φορολογικά Έσοδα (2014)



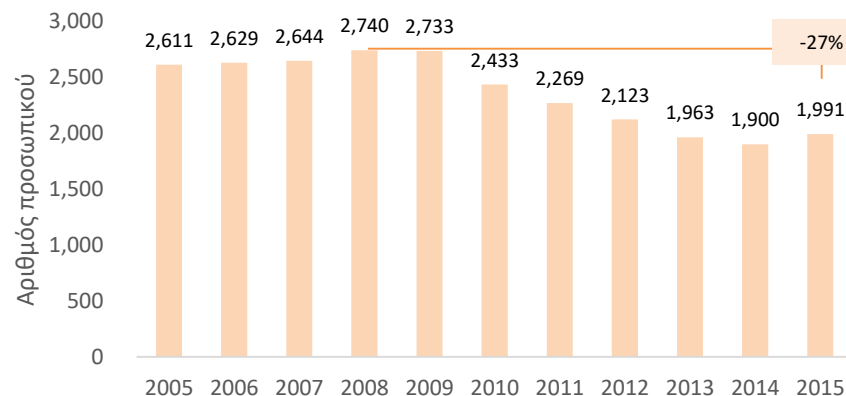
Επιπτώσεις από τη νέα αύξηση της φορολογίας καυσίμων

Η συρρίκνωση της αγοράς επηρέασε δυσμενώς τα αποτελέσματα και την απασχόληση των εταιριών εμπορίας πετρελαιοειδών

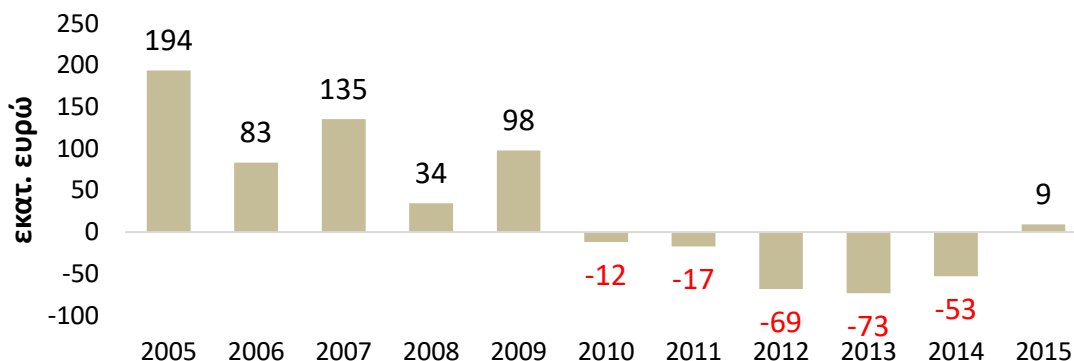
Μικτό περιθώριο εταιριών εμπορίας (Ακαθάριστη Αξία Παραγωγής)



Αριθμός προσωπικού εταιριών εμπορίας πετρελαιοειδών



Καθαρά κέρδη / ζημιές προ φόρων εταιριών εμπορίας πετρελαιοειδών



Επιπτώσεις από τη νέα αύξηση της φορολογίας καυσίμων

3

Συνεισφορά κλάδου χονδρικής και
λιανικής εμπορίας πετρελαιοειδών στην
ελληνική οικονομία

Η δραστηριότητα του κλάδου, η οποία αποσκοπεί στην αποτελεσματική κάλυψη της τελικής ζήτησης για καύσιμα, έχει άμεσες και ευρύτερες επιδράσεις στην οικονομία



Ζήτηση για καύσιμα

Άμεση Επίδραση



Δραστηριότητα στο χονδρικό και λιανικό εμπόριο καυσίμων

Έμμεση Επίδραση



Δραστηριότητα κατά μήκος της αλυσίδας εφοδιασμού εισροών (προμηθευτές)

Προκαλούμενη επίδραση

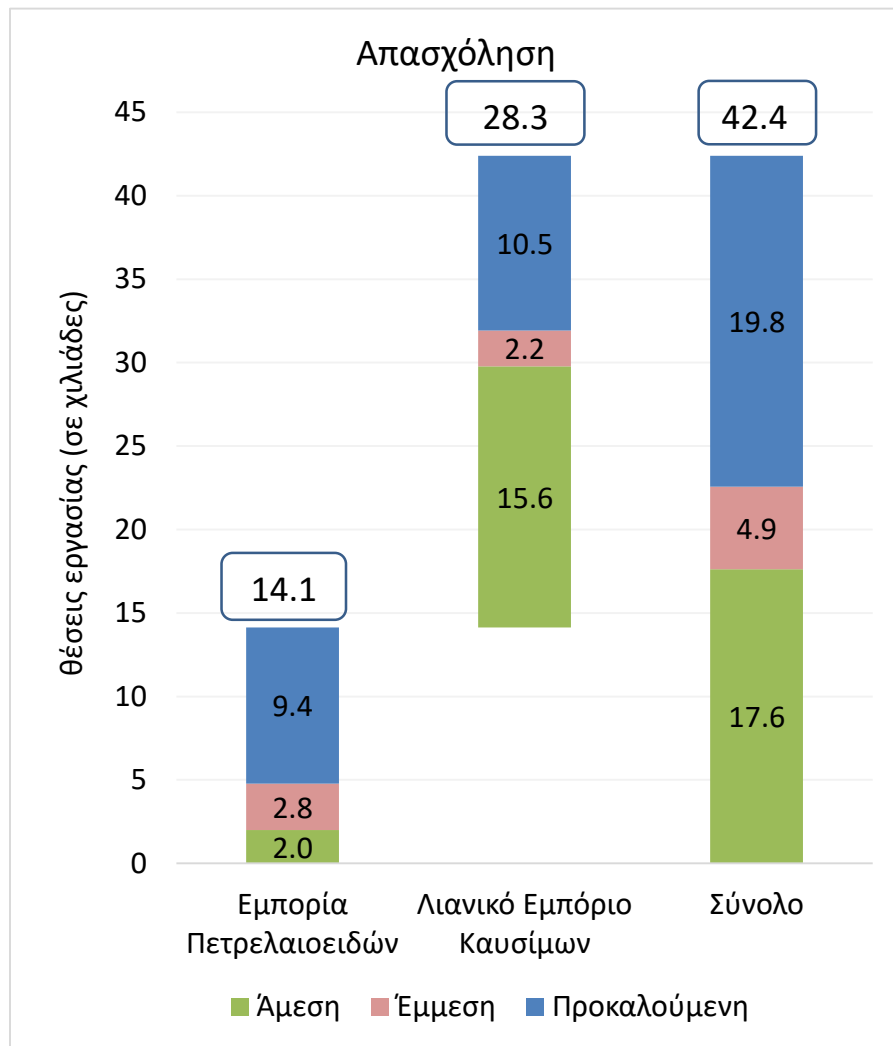
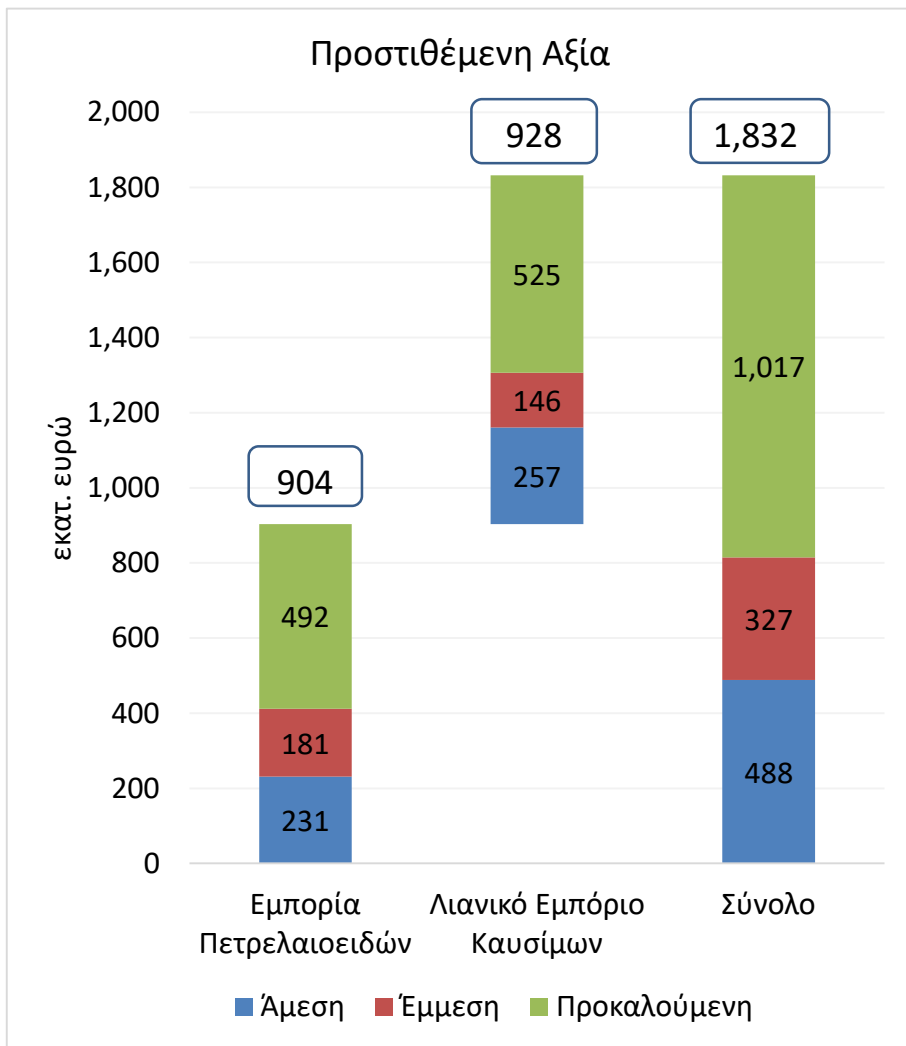


Δραστηριότητα στο σύνολο της οικονομίας από τη δαπάνη του εισοδήματος που άμεσα και έμμεσα δημιουργεί ο κλάδος

Επιπτώσεις από τη νέα αύξηση της φορολογίας καυσίμων

Οι επιδράσεις αυτές μπορεί να εκτιμηθούν με τη χρήση του υποδείγματος εισροών - εκροών

Λαμβάνοντας υπόψη τις διασυνδέσεις του κλάδου με τους υπόλοιπους κλάδους της οικονομίας, εκτιμήσαμε ότι σχεδόν €1,8 δισ. προστιθέμενης αξίας και 42.400 θέσεις εργασίας σχετίζονται άμεσα ή έμμεσα με την εμπορία καυσίμων στην Ελλάδα

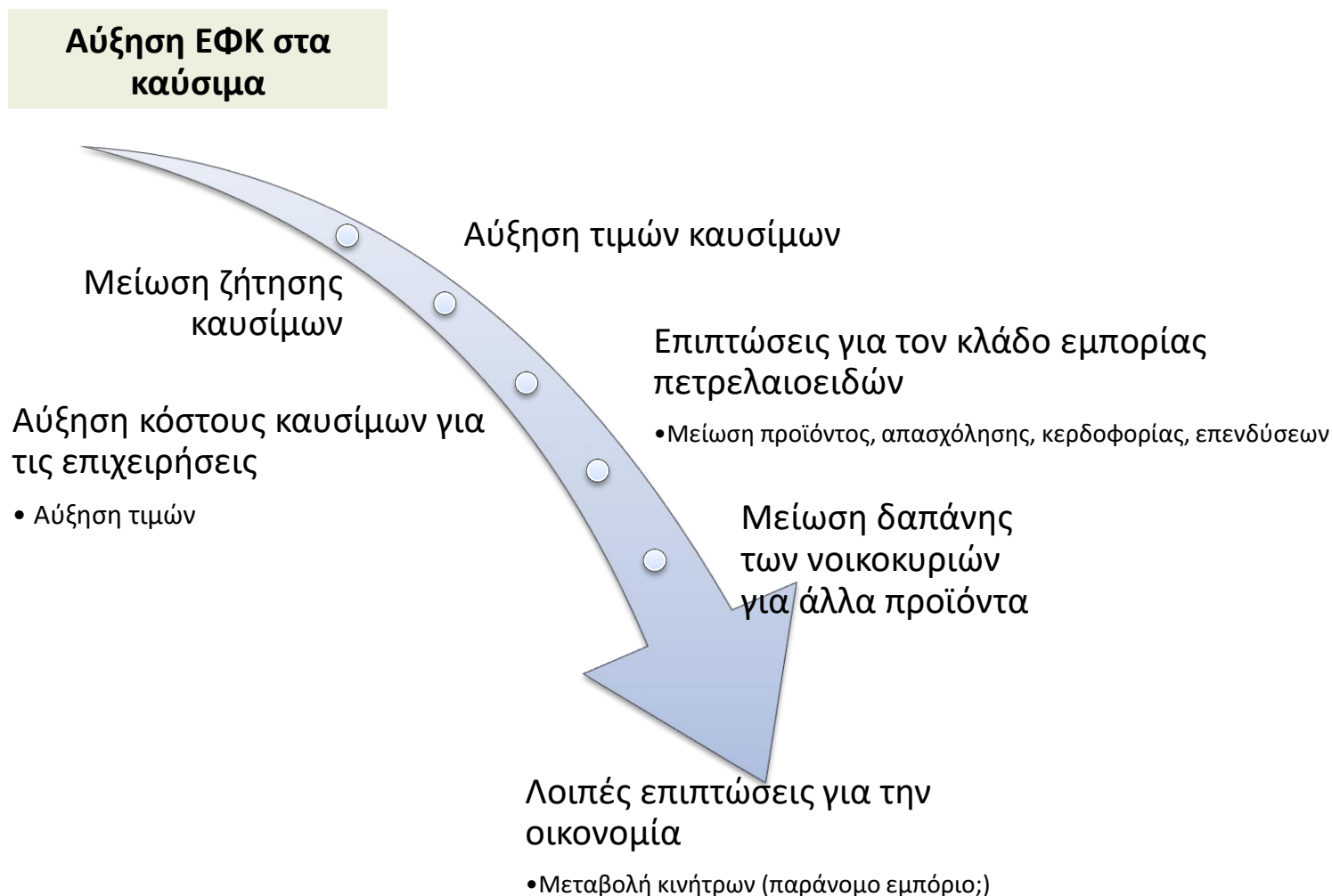


Επιπτώσεις από τη νέα αύξηση της φορολογίας καυσίμων

4

Εκτίμηση επιπτώσεων από την
αύξηση των συντελεστών ΕΦΚ

Η αύξηση των ΕΦΚ στα καύσιμα, με στόχο την αύξηση των εσόδων του κράτους, έχει μια σειρά από επιπτώσεις στην οικονομία

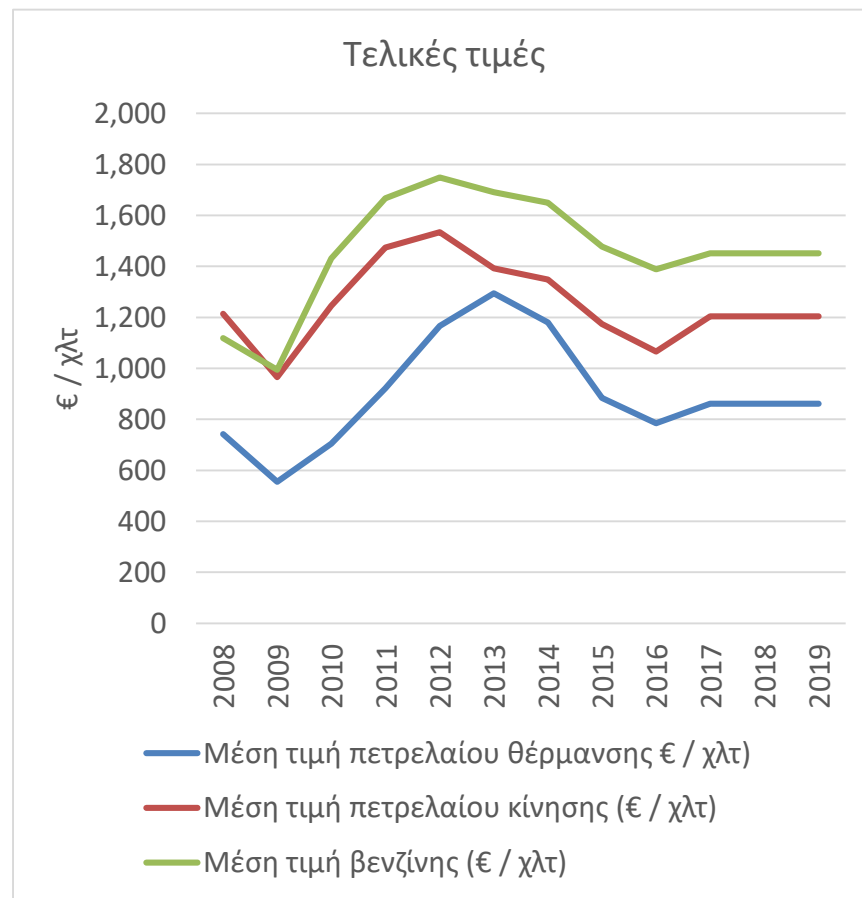
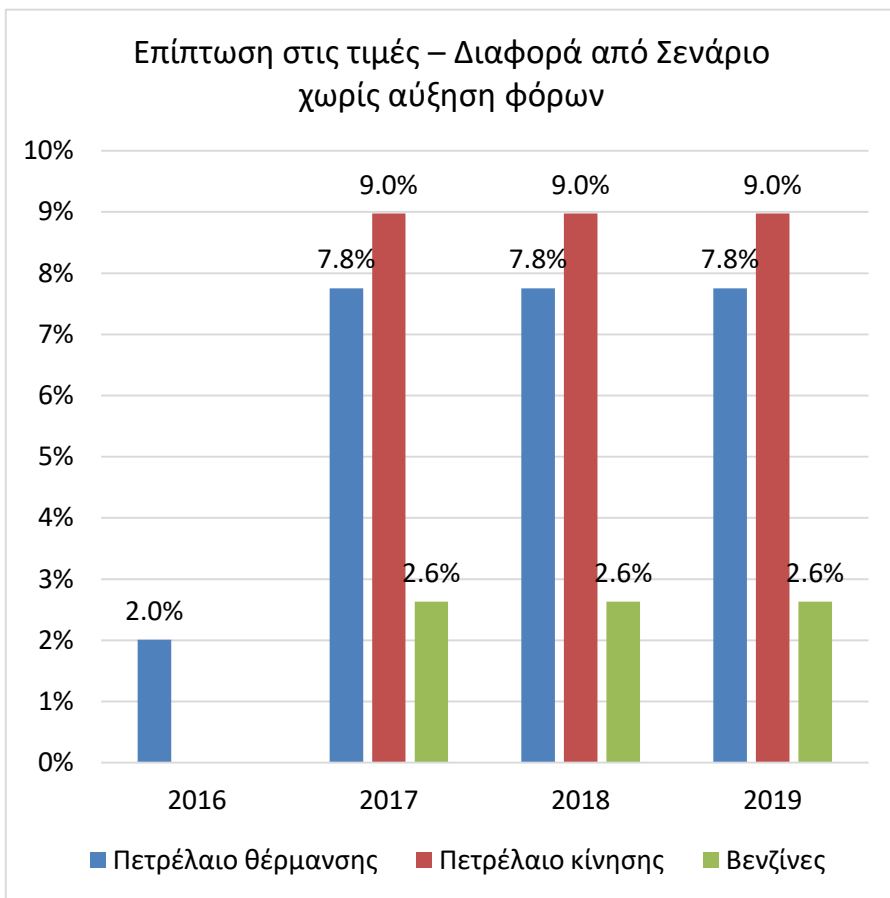


Για να εκτιμήσουμε την επίπτωση από την αύξηση των φόρων αναπτύξαμε 3 υποδείγματα ζήτησης για τις επιμέρους αγορές καυσίμων



Στη συνέχεια προβάλαμε στο μέλλον τη ζήτηση καυσίμων για την περίοδο 2016-2019, με βάση υποθέσεις για την εξέλιξη των παραγόντων που θεωρήσαμε ότι προσδιορίζουν τη ζήτηση (Σενάριο Βάσης) και συγκρίναμε με ένα υποθετικό σενάριο στο οποίο δεν αυξάνεται η φορολογία (Σενάριο Μη Αύξησης Φόρων)

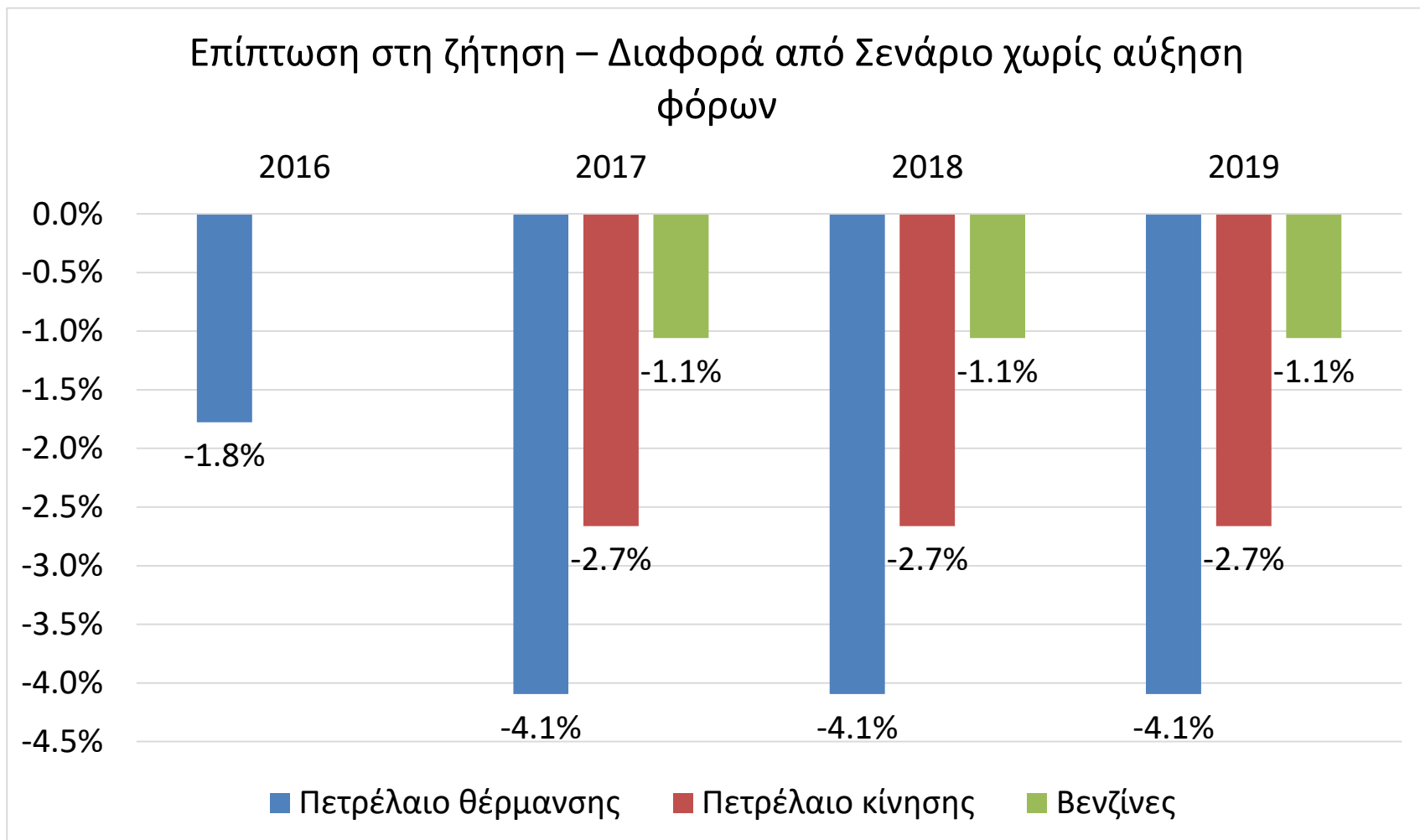
Η αύξηση του ΕΦΚ θα οδηγήσει σε αύξηση των τιμών των καυσίμων...



Επιπτώσεις από τη νέα αύξηση της φορολογίας καυσίμων

Οι μέσες τιμές της βενζίνης, του πετρελαίου κίνησης και του πετρελαίου θέρμανσης εκτιμάται ότι θα αυξηθούν κατά περίπου 4, 10 και 6.5 λεπτά ανά λίτρο, συγκριτικά με την περίπτωση μη αύξησης των φόρων

...η οποία –με βάση τα υποδείγματα ζήτησης που εκτιμήσαμε– θα οδηγήσει σε μείωση της ζήτησης καυσίμων



Για να εκτιμήσουμε την επίπτωση στον κλάδο και στην οικονομία χρησιμοποιήσαμε υποδείγματα που βασίζονται στους πίνακες εισροών- εκροών της ελληνικής οικονομίας

Επίπτωση στον κλάδο

Η μείωση της ζήτησης καυσίμων επηρεάζει την οικονομική δραστηριότητα στο χονδρικό και λιανικό εμπόριο καυσίμων

Επίπτωση από αύξηση των τιμών

Οι αυξημένες τιμές καυσίμων οδηγούν σε αύξηση του κόστους μεταφοράς, το οποίο μετακυλιέται στις τιμές των προϊόντων

Η αύξηση των τιμών οδηγεί σε πτώση της εγχώριας ζήτησης και των εξαγωγών

Επίπτωση από μείωση δαπάνης

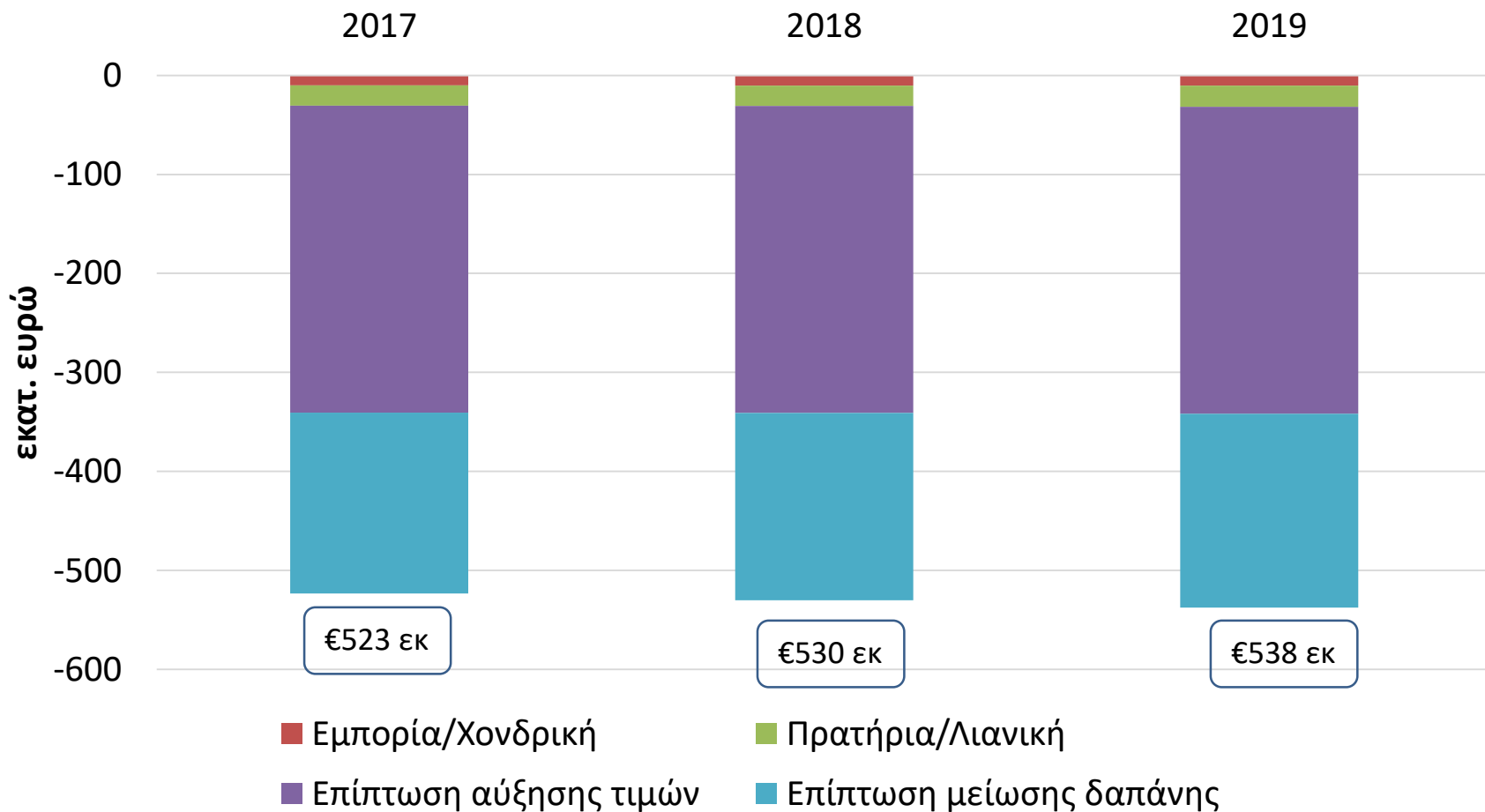
Η αύξηση της δαπάνης των νοικοκυριών για καύσιμα συμπιέζει τη δαπάνη τους για άλλα προϊόντα και υπηρεσίες

Επιπτώσεις από τη νέα αύξηση της φορολογίας καυσίμων

Οι επιπτώσεις διαχέονται στην οικονομία (σε προστιθέμενη αξία, απασχόληση, έσοδα από φόρους και εισφορές) λόγω των διασυνδέσεων μεταξύ των κλάδων οικονομικής δραστηριότητας

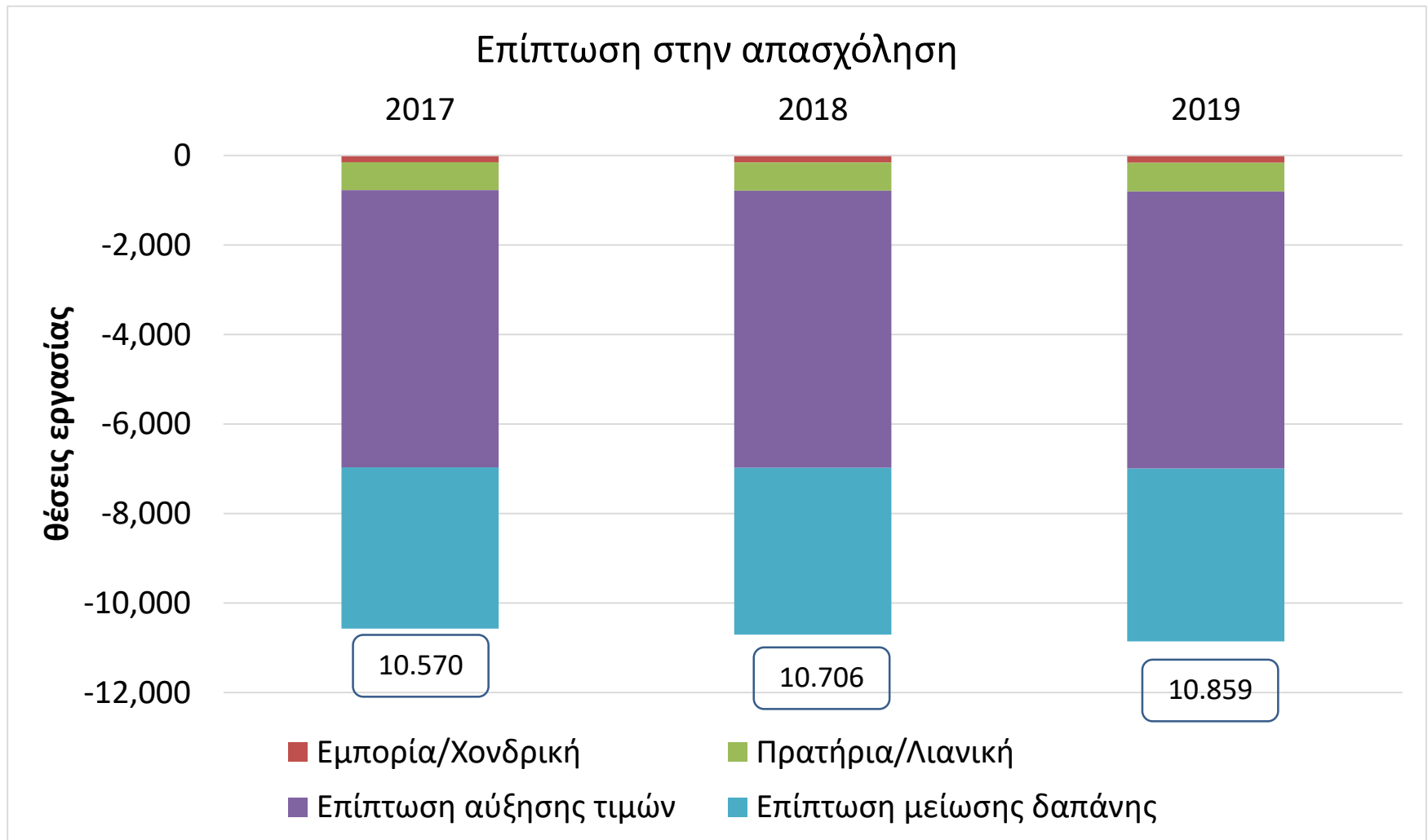
Η προστιθέμενη αξία στην οικονομία εκτιμάται μικρότερη κατά ~€530 εκατ. (~0,3% του ΑΕΠ)

Επίπτωση στην προστιθέμενη αξία

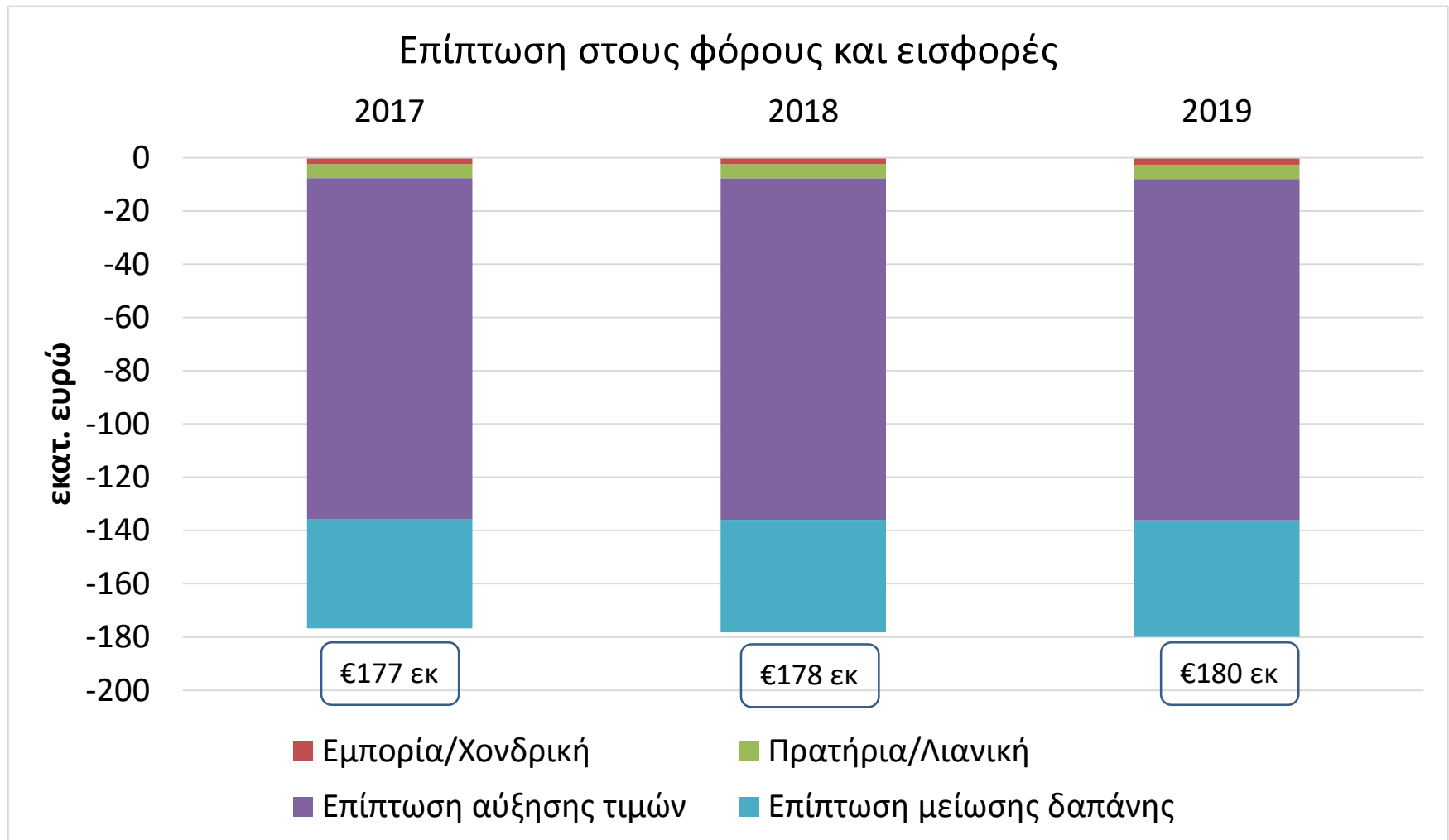


Επιπτώσεις από τη νέα αύξηση της φορολογίας καυσίμων

...η απασχόληση κατά ~10.700 θέσεις εργασίας...

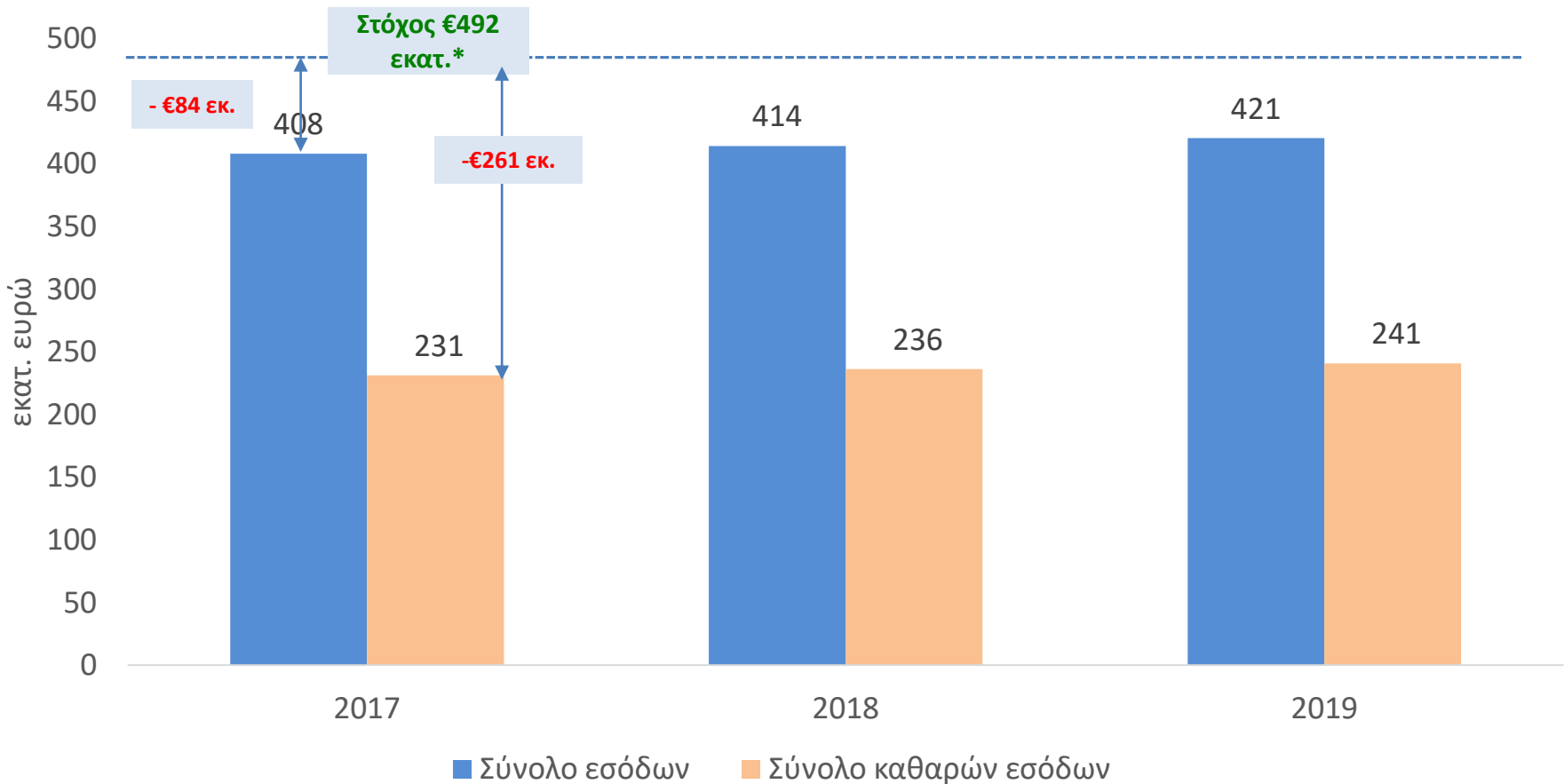


...και τα έσοδα από φόρους και εισφορές κατά ~€178 εκατ.



Αν συνυπολογιστεί η απώλεια φόρων και εισφορών λόγω μείωσης της οικονομικής δραστηριότητας και αύξησης της ανεργίας, το δημοσιονομικό αποτέλεσμα ενδέχεται να υστερεί αρκετά από το προσδοκώμενο

Εκτίμηση μεταβολής εσόδων από ΕΦΚ και ΦΠΑ



Επιπτώσεις από τη νέα αύξηση της φορολογίας καυσίμων

Πηγή: Ανάλυση ΙΟΒΕ. Σημ.: Τα ποσά για το 2017 θα είναι πιθανόν υπερεκτιμημένα καθώς αναμένεται το Δεκέμβριο του 2016 αυξημένη αποθεματοποίηση, η οποία όμως θα οδηγήσει σε μειωμένα έσοδα το 2017. Σημειώνεται επίσης ότι τα έσοδα από ΦΠΑ εξαρτώνται σημαντικά από το επίπεδο των τιμών. *Έκθεση αξιολόγησης συνεπειών ρυθμίσεων Ν.4389/2016.



Ίδρυμα Οικονομικών & Βιομηχανικών Ερευνών

Υφίστανται αρκετοί παράγοντες κινδύνου που θα μπορούσαν να επηρεάσουν σημαντικά το δημοσιονομικό αποτέλεσμα και τις επιπτώσεις στην οικονομία

Σενάριο B1: Αύξηση λαθρεμπορίου

Αύξηση του επιπέδου παράνομου εμπορίου κατά 4% στο diesel και 1% στις βενζίνες, λόγω αύξησης των συντελεστών ΕΦΚ

Σενάριο B2: Αύξηση διεθνών τιμών πετρελαίου

«Επιστροφή» των τιμών προ φόρων στο μέσο επίπεδο τιμών της περιόδου 2008-2015

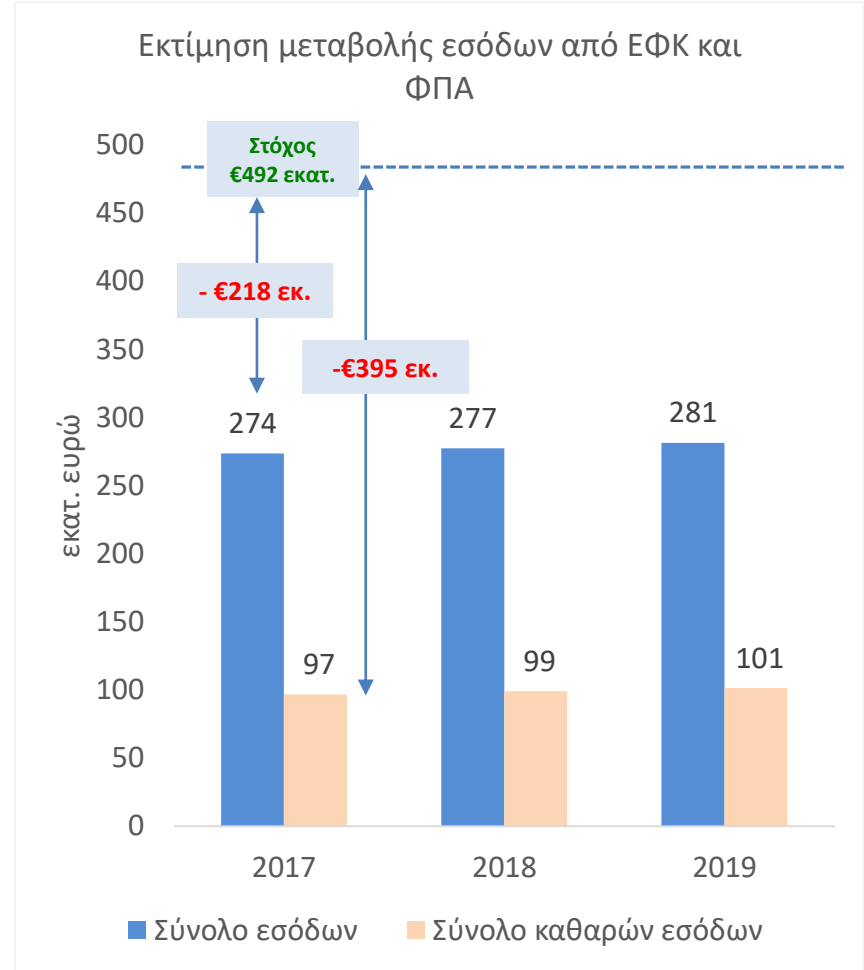
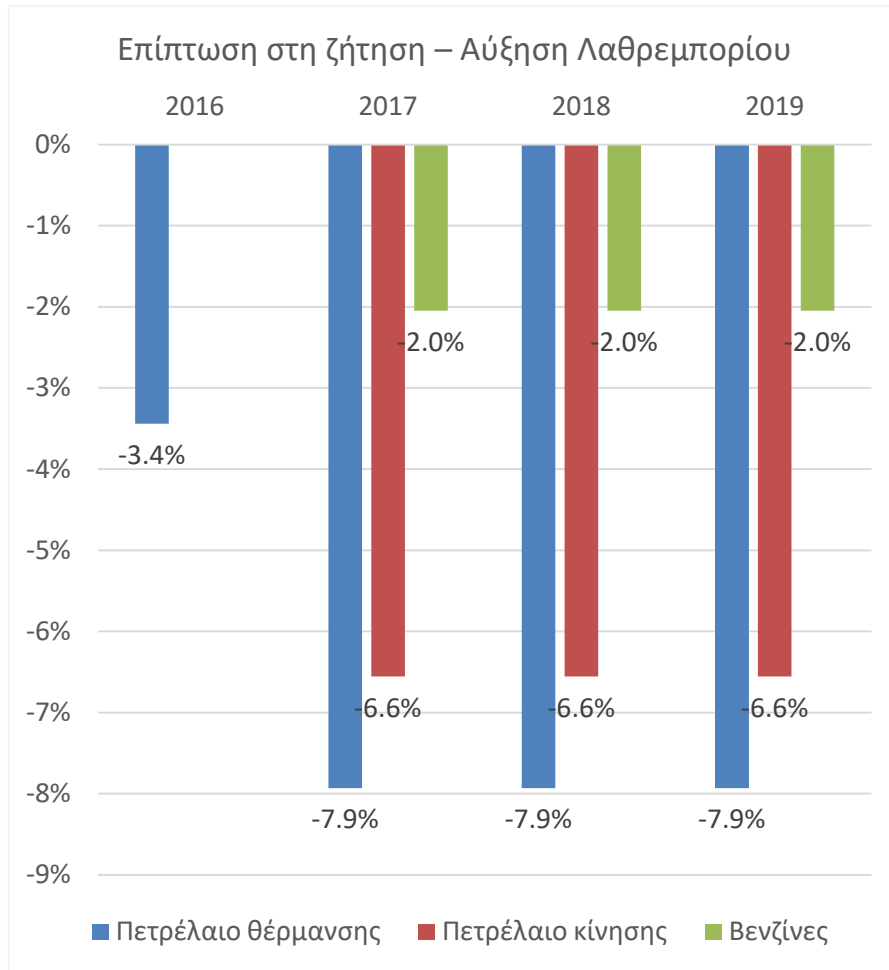
Σενάριο B3: Χαμηλότεροι ρυθμοί ανάπτυξης

Ετήσιος ρυθμός ανάπτυξης 1% για την περίοδο 2017-2019

Σενάριο B4: Ηπιότερες καιρικές συνθήκες

Μείωση των βαθμοημερών θέρμανσης κατά 5% την περίοδο 2017-2019 συγκριτικά με το 2016 – Αφορά τη ζήτηση πετρελαίου θέρμανσης

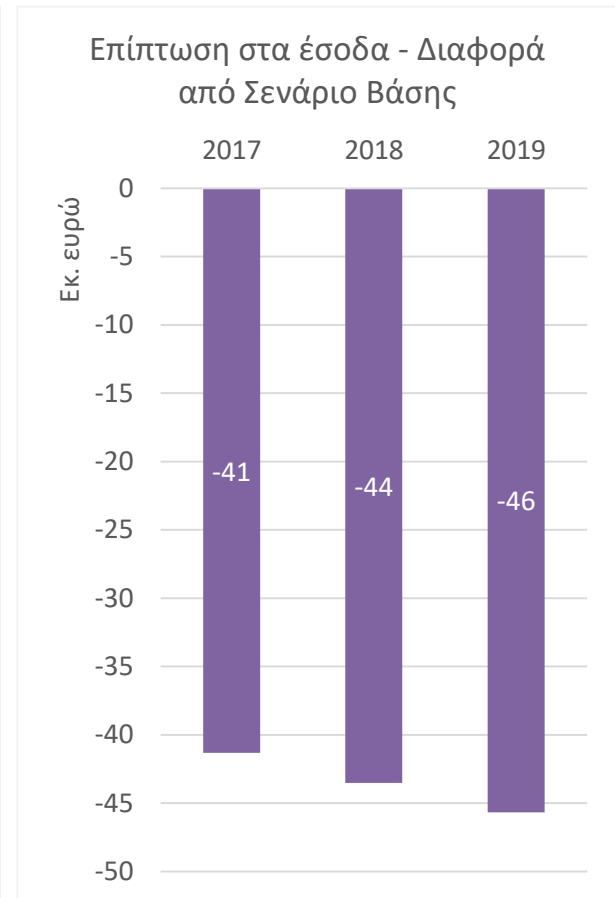
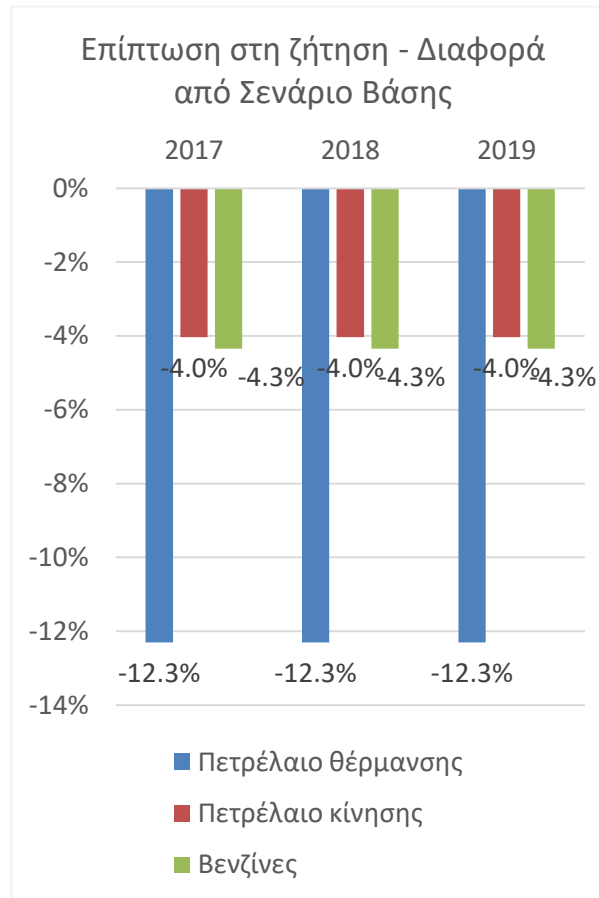
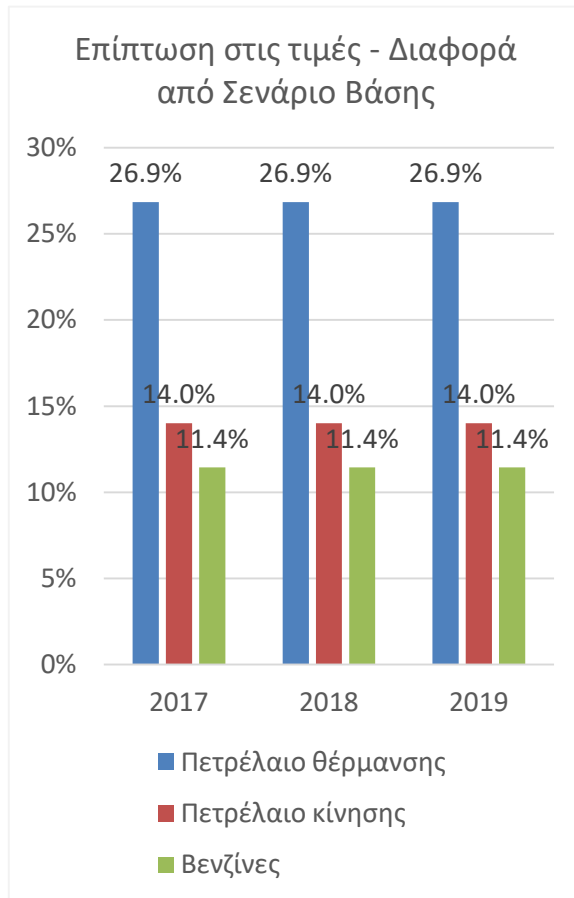
Πιθανή αύξηση του λαθρεμπορίου θα προκαλέσει μεγαλύτερη μείωση στην «επίσημη» ζήτηση και σημαντική μείωση των εσόδων



Επιπτώσεις από τη νέα αύξηση της φορολογίας καυσίμων

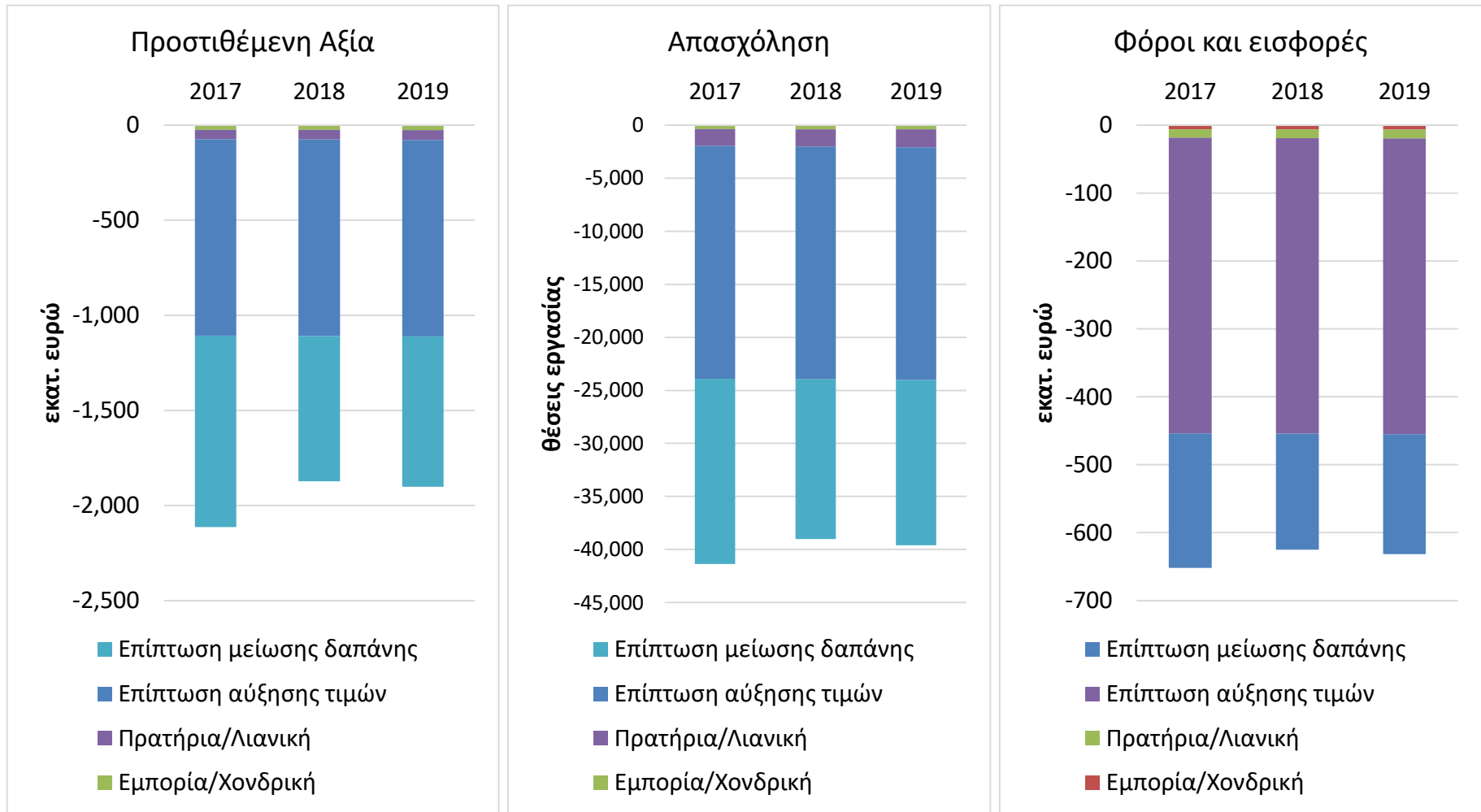
Πηγή: Ανάλυση ΙΟΒΕ. * Οι μεταβολές προκύπτουν από σύγκριση με το Σενάριο στο οποίο **δεν** περιλαμβάνονται οι αλλαγές στη φορολογία

Πιθανή αύξηση των διεθνών τιμών πετρελαίου θα μειώσει περαιτέρω τη ζήτηση, ενώ και τα έσοδα εκτιμάται ότι θα μειωθούν

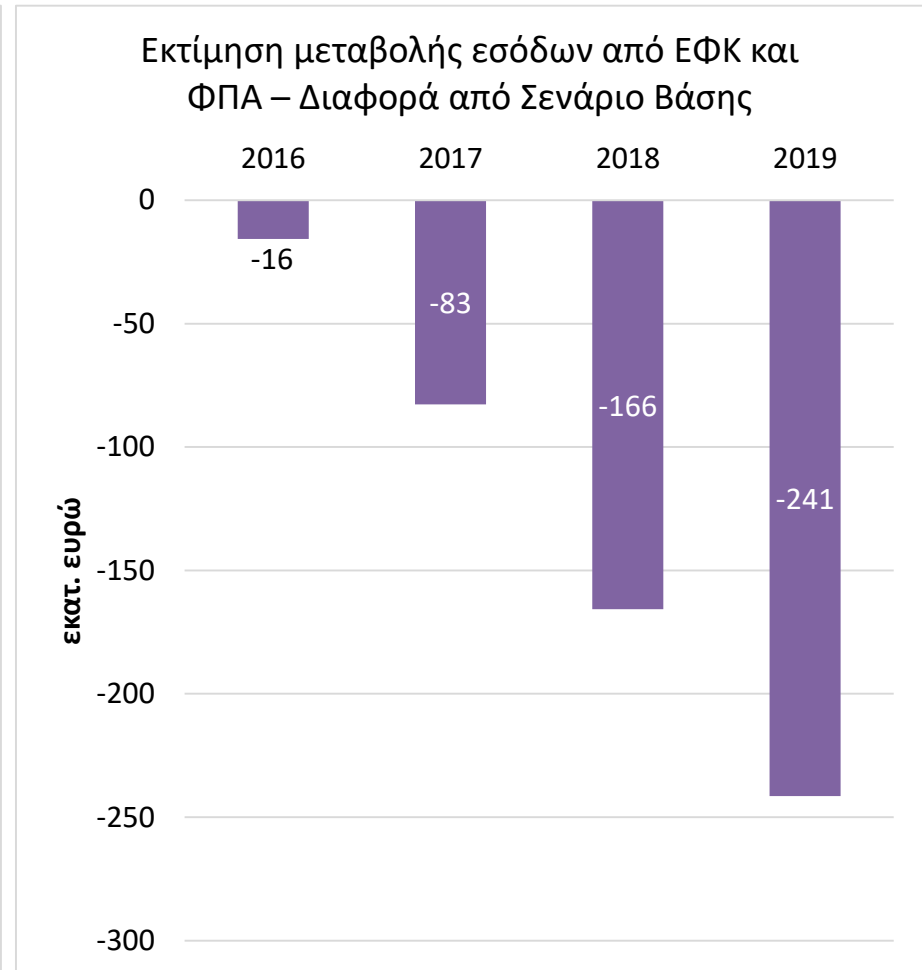
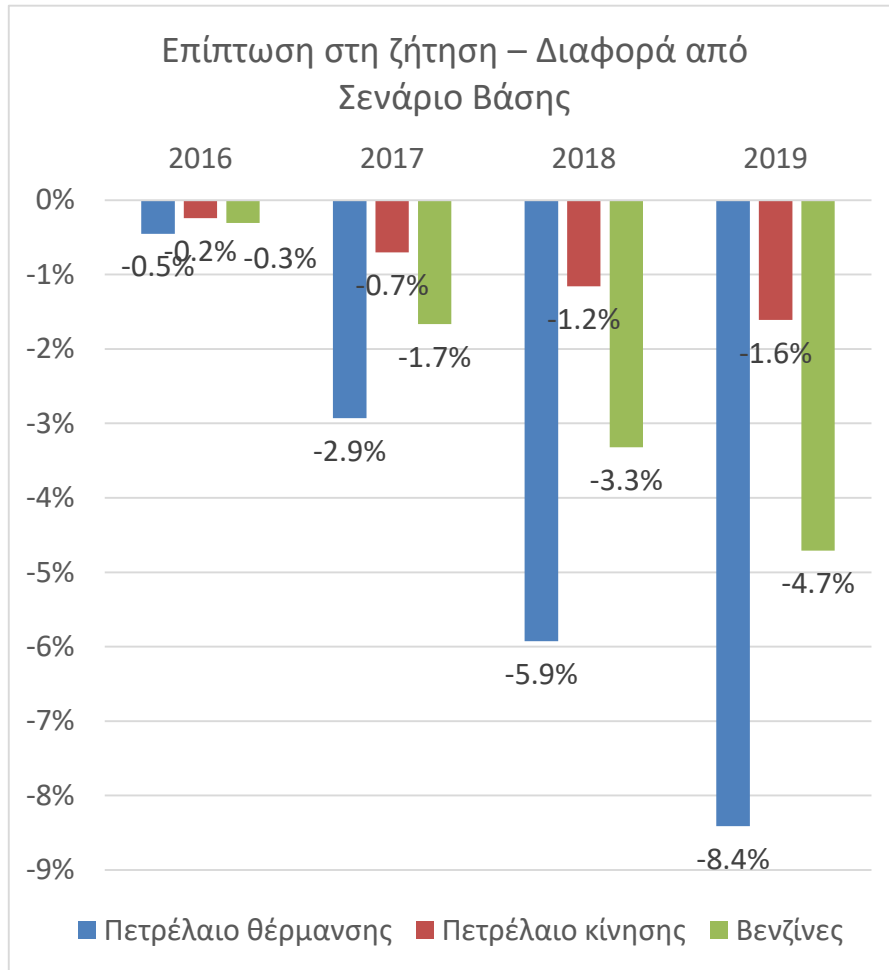


Πηγή: Ανάλυση ΙΟΒΕ. * Οι μεταβολές προκύπτουν από σύγκριση με το Σενάριο Βάσης στο οποίο περιλαμβάνονται οι αλλαγές στη φορολογία

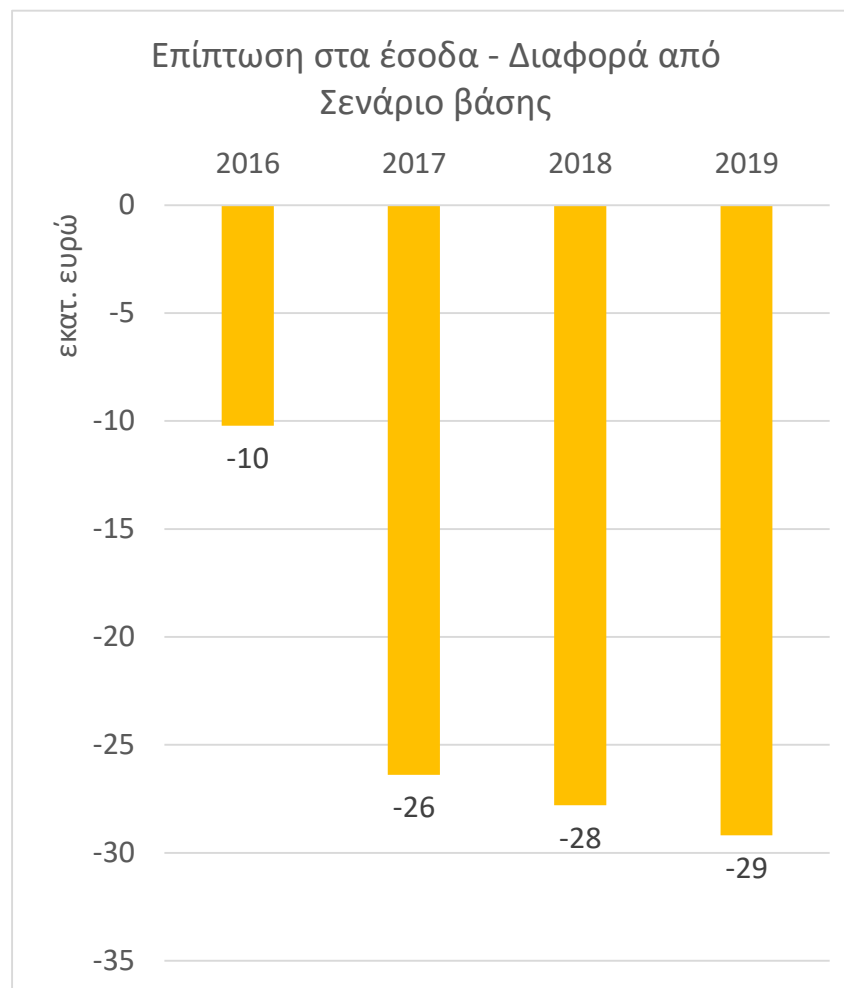
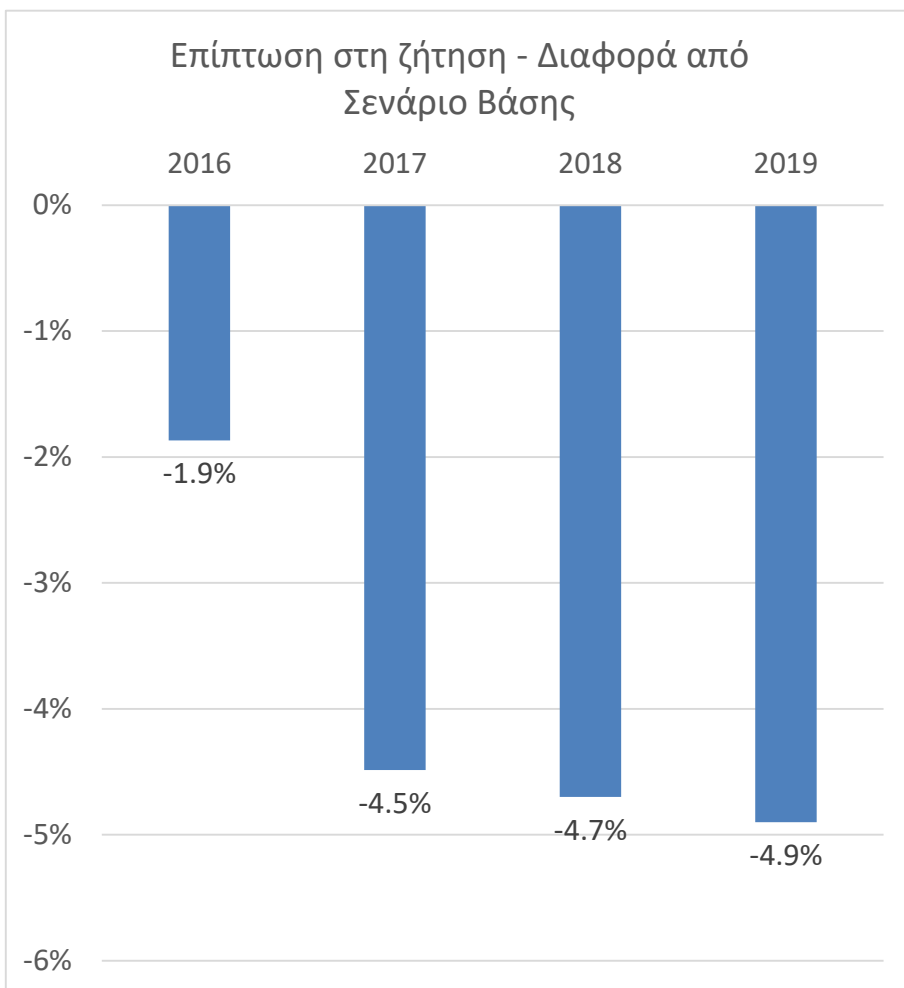
Οι πρόσθετες επιπτώσεις στην οικονομία από πιθανή αύξηση των διεθνών τιμών αναδεικνύουν το πόσο ευάλωτος είναι ο κλάδος και η οικονομία σε ανεπιθύμητες μεταβολές σε εξωγενείς παράγοντες



Οι χαμηλότεροι ρυθμοί ανάπτυξης επιτείνουν την υποχώρηση της ζήτησης, ενώ τα επιπλέον αναμενόμενα έσοδα σταδιακά μειώνονται



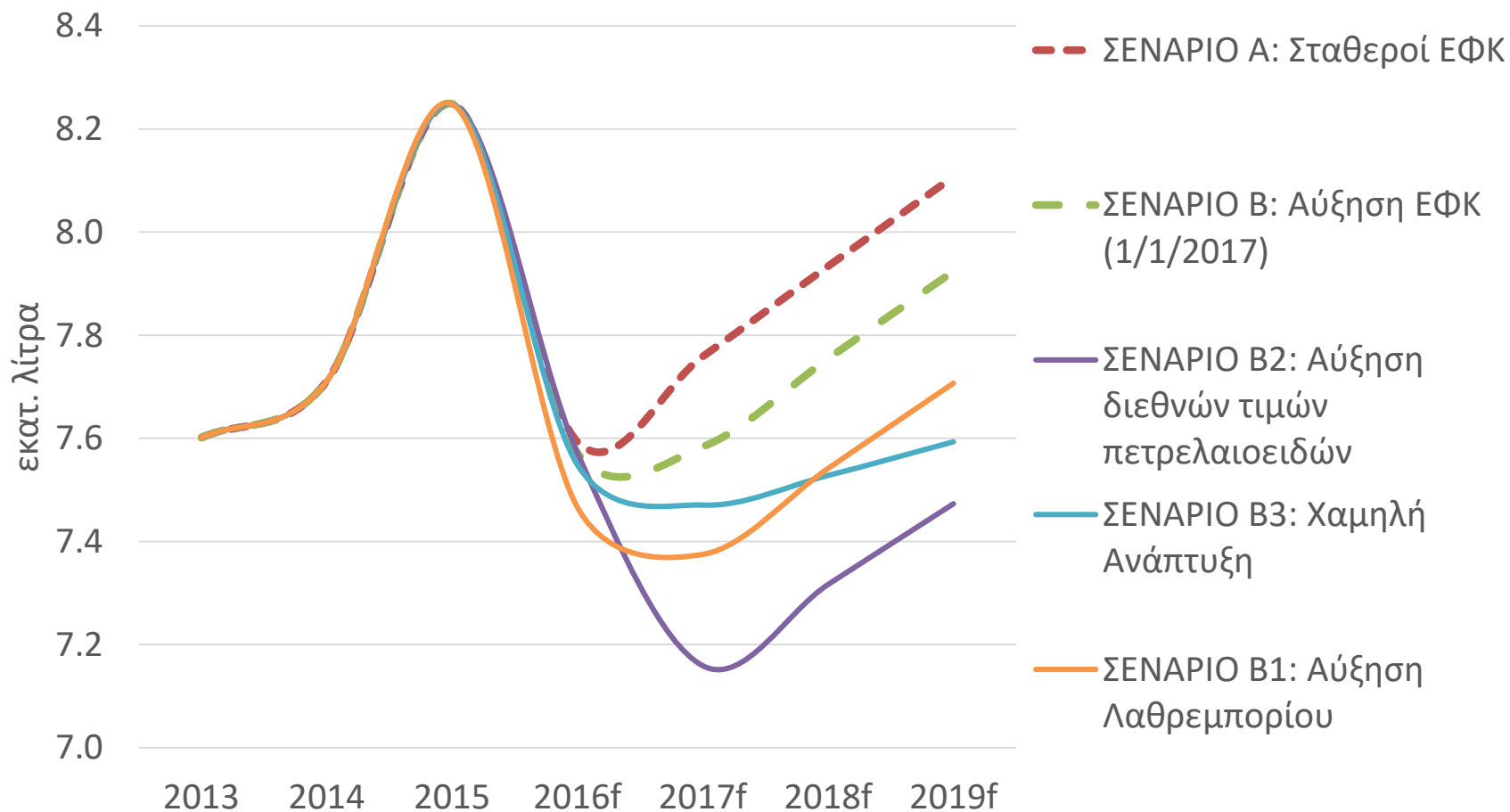
Ηπιότερες κλιματικές συνθήκες επιδρούν αρνητικά στη ζήτηση και στα έσοδα του κράτους



Επιπτώσεις από τη νέα αύξηση της φορολογίας καυσίμων

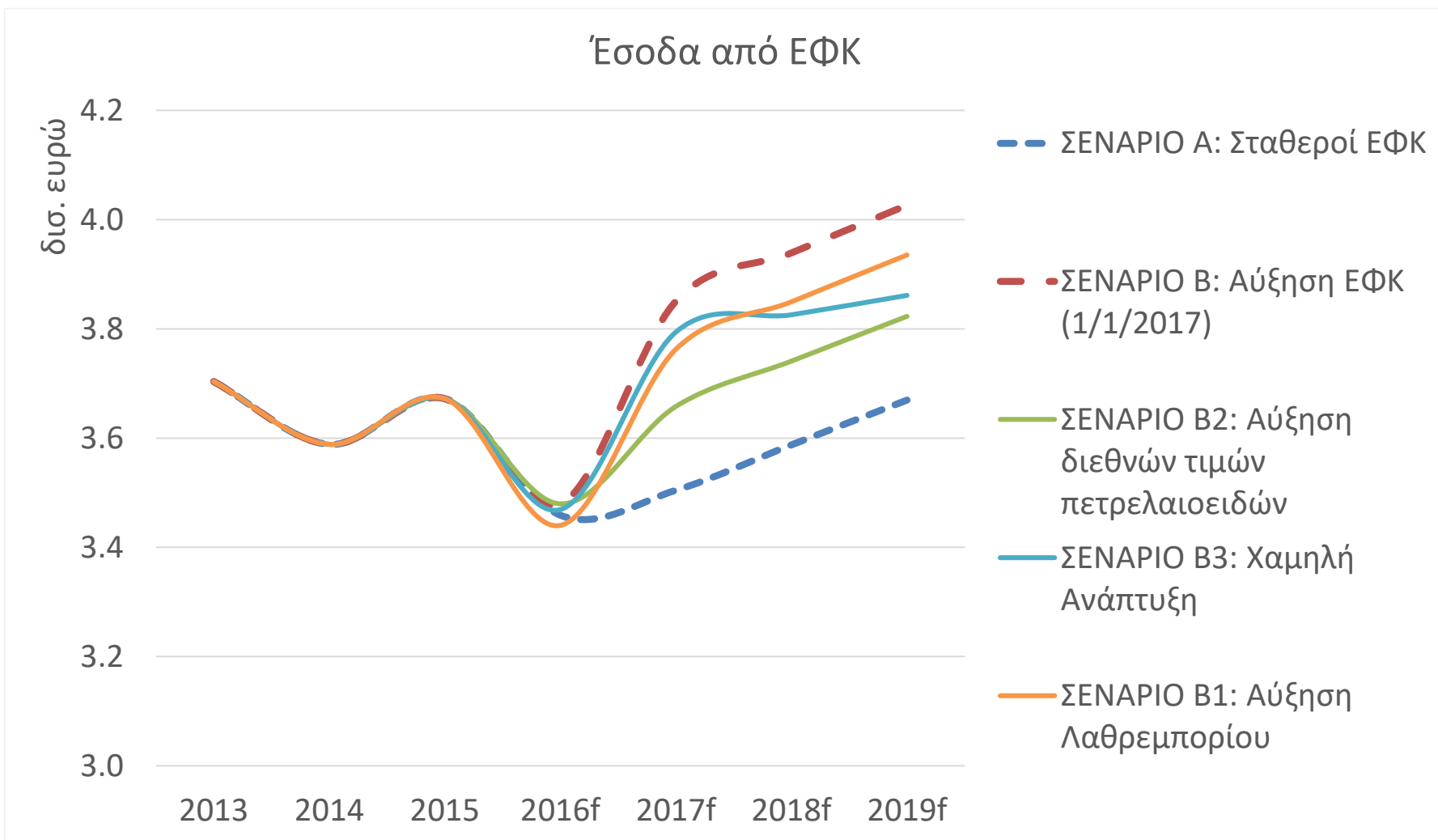
Με την αύξηση του ΕΦΚ η ζήτηση καυσίμων θα μειωθεί, με πιθανότητα η υποχώρηση να είναι αρκετά μεγαλύτερη λόγω των παραγόντων κινδύνου

Σύνολο φορολογηθεισών ποσοτήτων



Επιπτώσεις από τη νέα αύξηση της φορολογίας καυσίμων

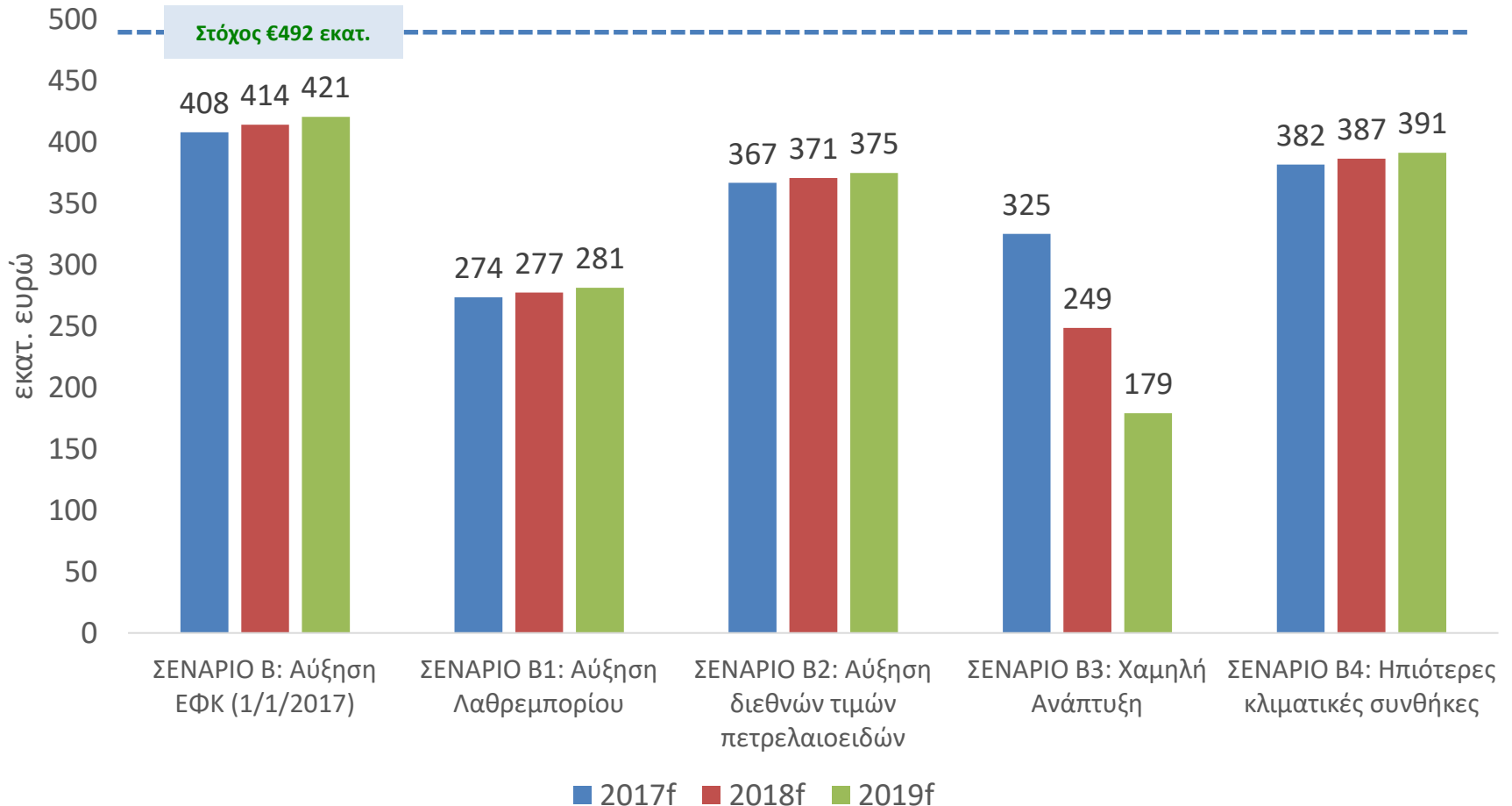
Τα έσοδα του Δημοσίου εκτιμάται ότι θα αυξηθούν χωρίς, πιθανότατα, να επιτευχθεί ο στόχος που έχει τεθεί



Επιπτώσεις από τη νέα αύξηση της φορολογίας καυσίμων

Υψηλός κίνδυνος για τα έσοδα του Δημοσίου υπάρχει κυρίως στις περιπτώσεις αύξησης του λαθρεμπορίου και χαμηλότερης οικονομικής ανάπτυξης, χωρίς να συνυπολογίζονται οι πρόσθετες απώλειες εσόδων στην οικονομία

Εκτίμηση Μεταβολής φορολογικών εσόδων – Διαφορά από Σενάριο Μη Αύξησης Φόρου



Επιπτώσεις από τη νέα αύξηση της φορολογίας καυσίμων

5 Σύνοψη

Βασικά συμπεράσματα

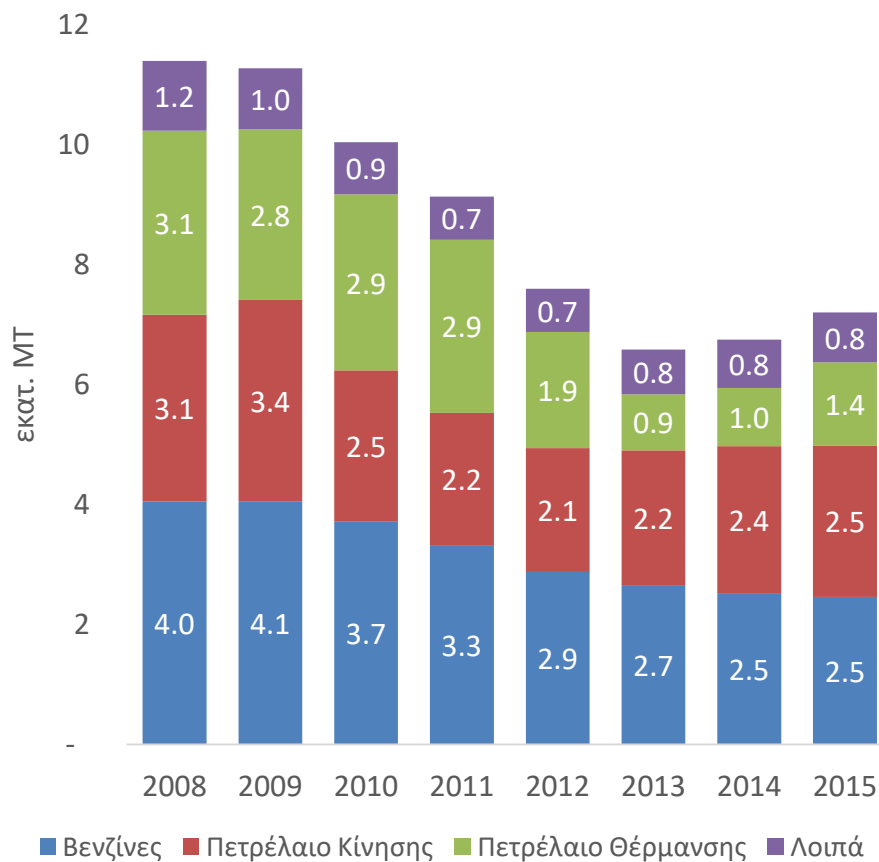
- Η εγχώρια αγορά πετρελαιοειδών **επηρεάστηκε σημαντικά** από την οικονομική κρίση
 - Μείωση πωλήσεων και απασχόλησης
 - Αρνητικά οικονομικά αποτελέσματα κλάδου
- Η **φορολογία** στα καύσιμα στην Ελλάδα αυξήθηκε τα τελευταία χρόνια και είναι από τις υψηλότερες στην ΕΕ, όπως και η συνεισφορά **των εσόδων** από τους φόρους στα πετρελαιοειδή
- Παρά την υποχώρηση, η **συμβολή του κλάδου** εμπορίας πετρελαιοειδών στην ελληνική οικονομία είναι σημαντική, τόσο σε όρους απασχόλησης όσο και σε όρους προστιθέμενης αξίας και φορολογικών εσόδων
- Η αύξηση των συντελεστών ΕΦΚ εκτιμάται ότι θα έχει **αρνητικές επιπτώσεις** για τον κλάδο και την οικονομία
- Ο **στόχος εσόδων** είναι πολύ πιθανό να μην επιτευχθεί, με την υστέρηση εσόδων να διευρύνεται σημαντικά στις περιπτώσεις αύξησης του λαθρεμπορίου και χαμηλότερης (από την προβλεπόμενη) οικονομική ανάπτυξη
- Αν συνυπολογιστεί η επίπτωση της αύξησης των ΕΦΚ στην οικονομική δραστηριότητα, **η υστέρηση εσόδων διευρύνεται περαιτέρω**
- Υπό τις παρούσες οικονομικές συνθήκες, ο κλάδος και η οικονομία είναι **ιδιαίτερα ευάλωτοι** σε μια αντιστροφή (αύξηση) των διεθνών τιμών πετρελαίου
- Έμφαση πρέπει να δοθεί **στην καταπολέμηση των παθογενειών της αγοράς** (λαθρεμπόριο, νοθεία καυσίμων κ.λπ.), σε μέτρα **ενίσχυσης της ρευστότητας των επιχειρήσεων του κλάδου** (τρόπος καταβολής ΕΦΚ) και σε μέτρα που εξομαλύνουν τις έντονες διακυμάνσεις των τιμών, όπως η (με προκαθορισμένο και γνωστό τρόπο) μείωση των συντελεστών ΕΦΚ σε περίπτωση μεγάλης ανόδου των διεθνών τιμών, ώστε οι επιπτώσεις στην οικονομία και στον κλάδο να περιορίζονται

6A

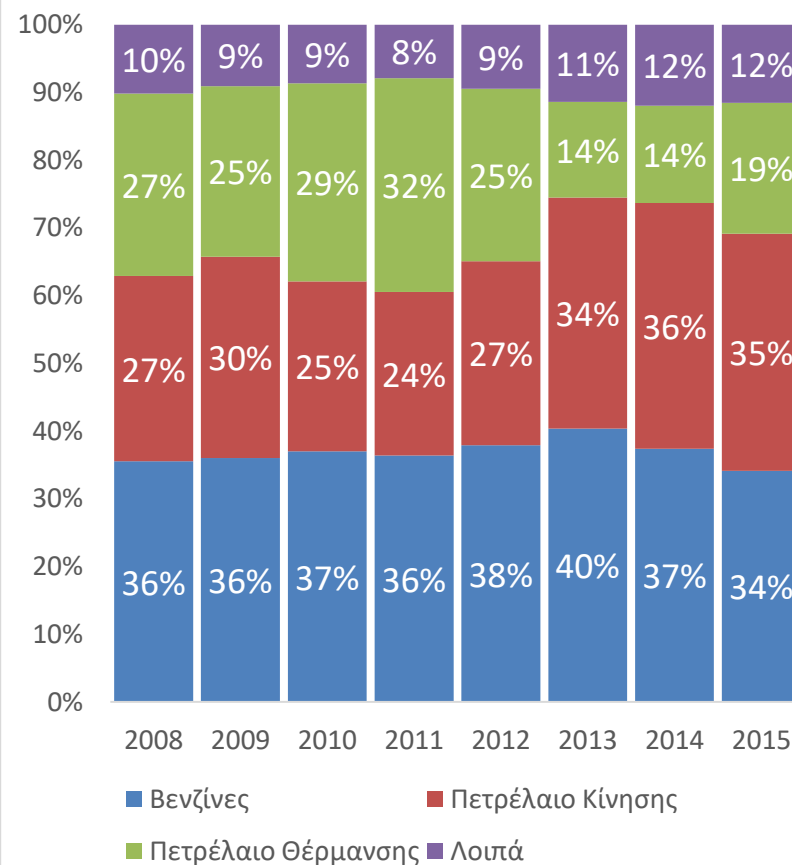
Παράρτημα Α: Εξέλιξη αγοράς και φορολογίας

Πωλήσεις καυσίμων κίνησης και θέρμανσης στην Ελλάδα, 2008-2015

Πωλήσεις πετρελαιοειδών στην εσωτερική αγορά (εκατ. τόνοι)

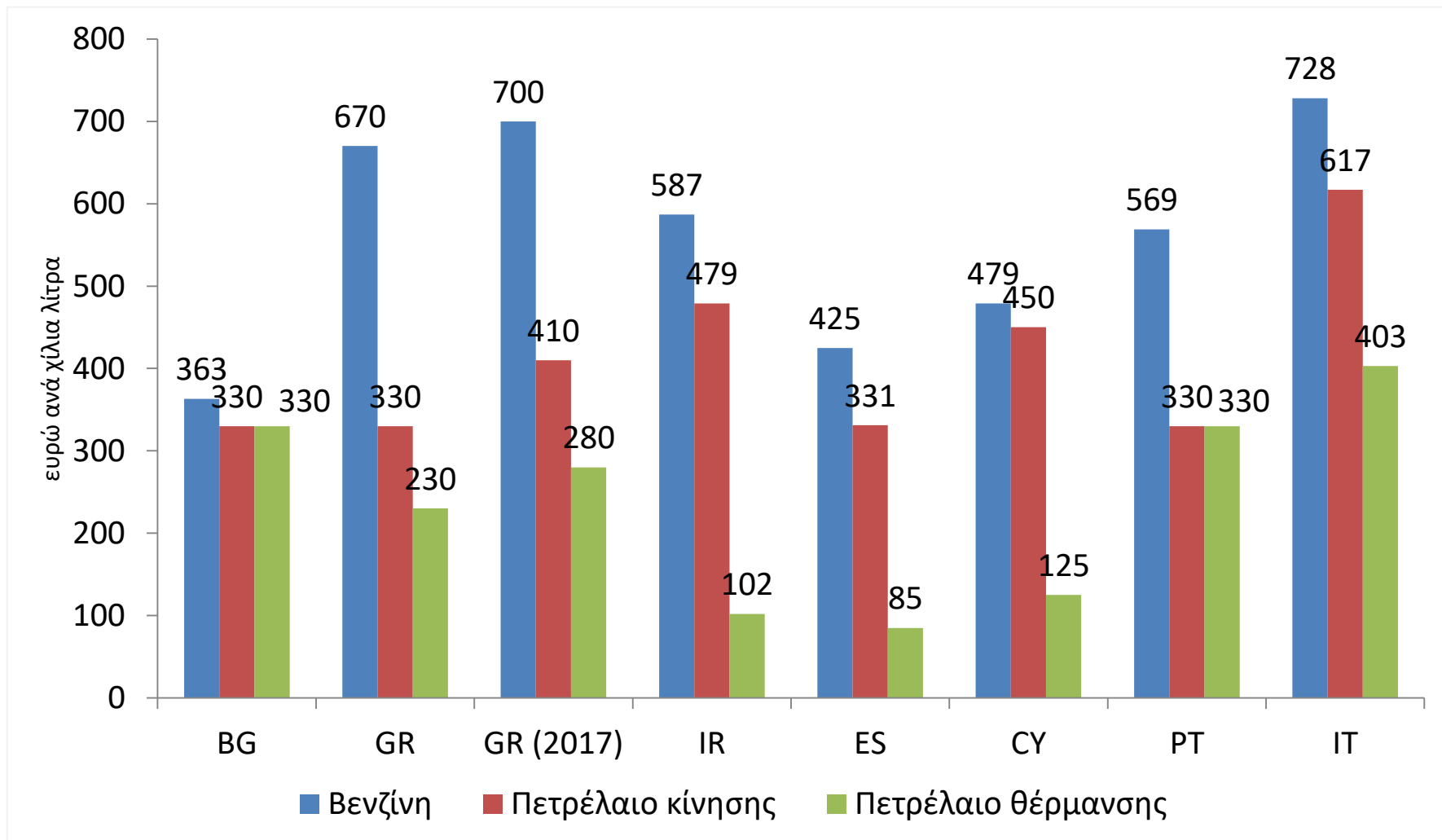


Πωλήσεις πετρελαιοειδών στην εσωτερική αγορά (μερίδια)



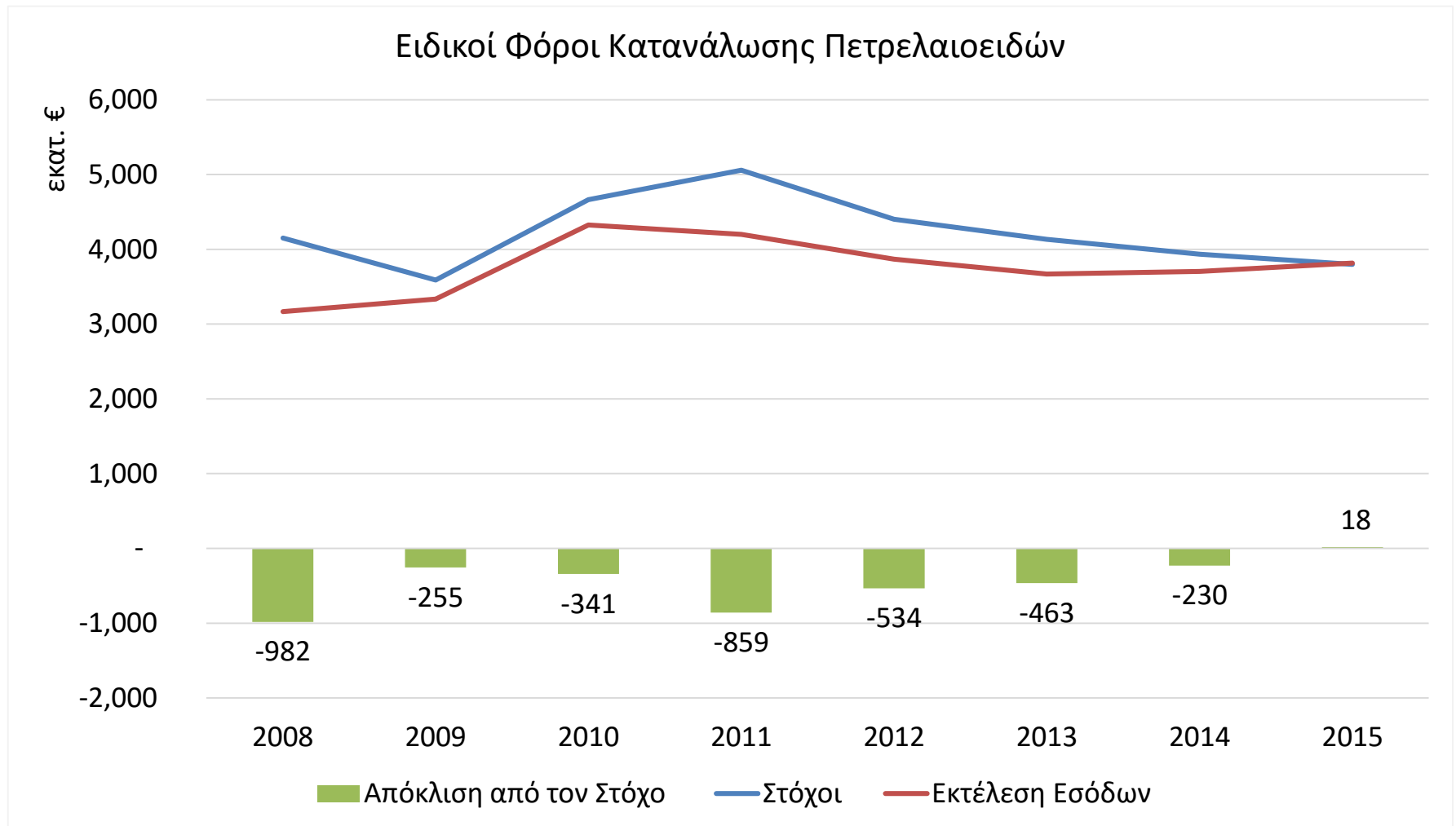
Επιπτώσεις από τη νέα αύξηση της φορολογίας καυσίμων

Συντελεστές ΕΦΚ σε χώρες της Νότιας Ευρώπης



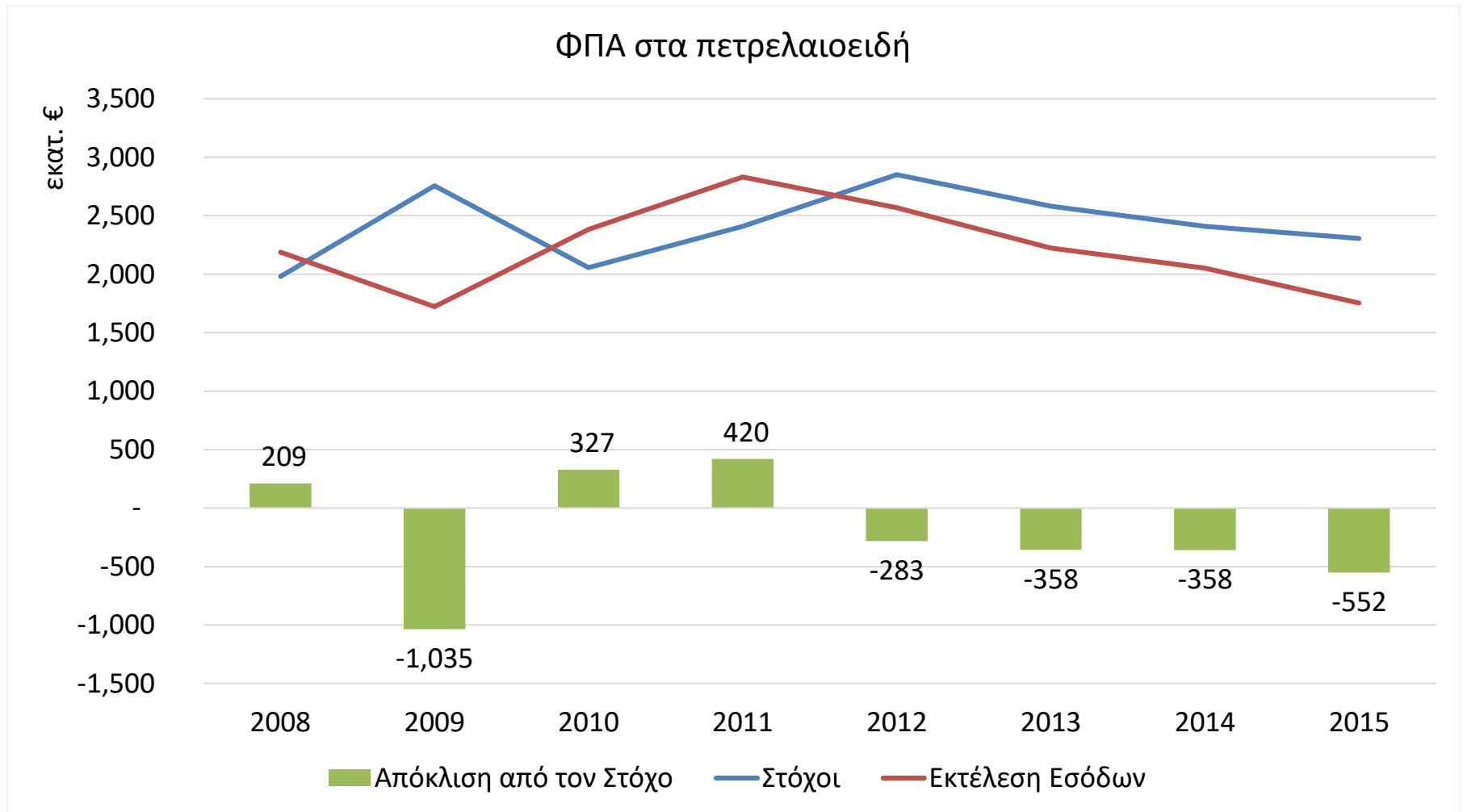
Επιπτώσεις από τη νέα αύξηση της φορολογίας καυσίμων

Στόχοι προϋπολογισμού και έσοδα από ΕΦΚ πετρελαιοειδών



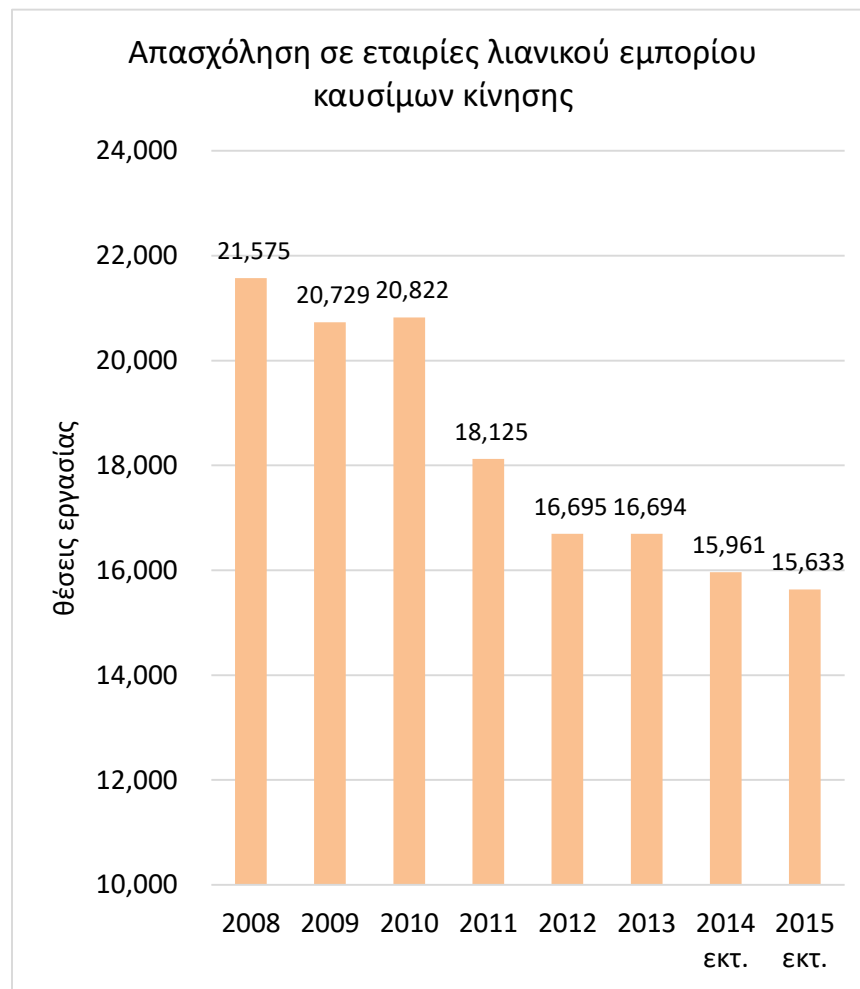
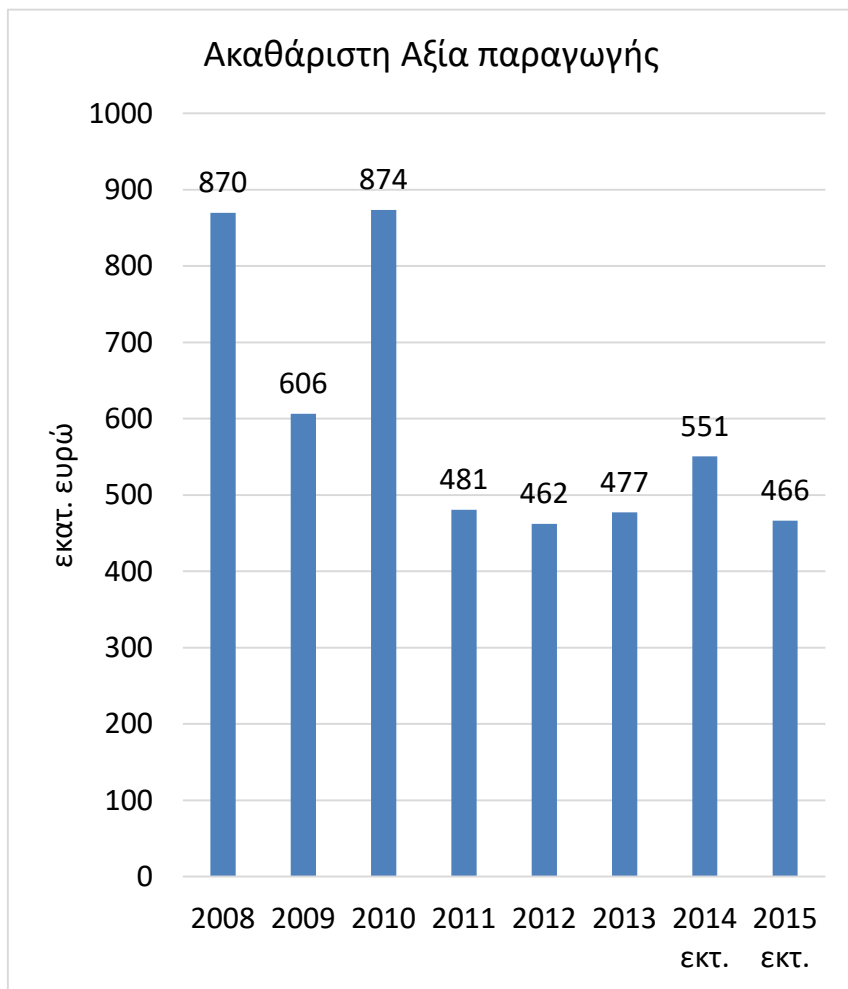
Επιπτώσεις από τη νέα αύξηση της φορολογίας καυσίμων

Στόχοι προϋπολογισμού και έσοδα από ΦΠΑ πετρελαιοειδών



Επιπτώσεις από τη νέα αύξηση της φορολογίας καυσίμων

Αξία παραγωγής και απασχόληση στον κλάδο λιανικού εμπορίου καυσίμων



Επιπτώσεις από τη νέα αύξηση της φορολογίας καυσίμων

6B

Παράρτημα Β: Συνεισφορά κλάδου
χονδρικής και λιανικής εμπορίας
πετρελαιοειδών στην ελληνική οικονομία

Αποτελέσματα ανάλυσης οικονομικής επίδρασης (εισροών-εκροών)

Χονδρικό Εμπόριο Καυσίμων

	Άμεση	Έμμεση	Προκαλούμενη	Συνολική
Ακαθάριστη αξία παραγωγής	499	325	832	1.656
Προστιθέμενη αξία	231	181	492	904
ΑΕΠ	243	189	604	1.036
Εισόδημα από εργασία	101	54	127	282
Φόροι	19	12	113	144
Εισφορές εργοδοτών	31	17	34	82
Φόροι και εισφορές	50	29	147	226
Εισαγωγές	0	26	72	98
Απασχόληση (θέσεις εργασίας)	1.991	2.797	9.354	14.142

Επιπτώσεις από τη νέα αύξηση της φορολογίας καυσίμων

Πηγή: Ανάλυση IOBE

Σημ.: Οι εκτιμήσεις αφορούν το έτος 2015 και τα ποσά εκφράζονται σε εκατ. ευρώ.

Αποτελέσματα ανάλυσης οικονομικής επίδρασης (εισροών-εκροών)

Λιανικό Εμπόριο Καυσίμων

	Άμεση	Έμμεση	Προκαλούμενη	Συνολική
Ακαθάριστη αξία παραγωγής	466	248	889	1.603
Προστιθέμενη αξία	257	146	525	928
ΑΕΠ	267	152	645	1.064
Εισόδημα από εργασία	126	39	135	301
Φόροι	19	9	120	148
Εισφορές εργοδοτών	38	12	37	88
Φόροι και εισφορές	58	22	157	236
Εισαγωγές	0	18	77	95
Απασχόληση (θέσεις εργασίας)	15.633	2.150	10.475	28.258

Επιπτώσεις από τη νέα αύξηση της φορολογίας καυσίμων

Πηγή: Ανάλυση IOBE

Σημ.: Οι εκτιμήσεις αφορούν το έτος 2015 και τα ποσά εκφράζονται σε εκατ. ευρώ.

Αποτελέσματα ανάλυσης οικονομικής επίδρασης (εισροών-εκροών)

Σύνολο Εμπόριο Καυσίμων

	Άμεση	Έμμεση	Προκαλούμενη	Συνολική
Ακαθάριστη αξία παραγωγής	965	573	1.721	3.259
Προστιθέμενη αξία	488	327	1.017	1.832
ΑΕΠ	511	341	1.248	2.100
Εισόδημα από εργασία	227	93	262	582
Φόροι	38	21	233	292
Εισφορές εργοδοτών	70	29	71	170
Φόροι και εισφορές	108	50	304	462
Εισαγωγές	0	44	149	193
Απασχόληση (θέσεις εργασίας)	17.624	4.948	19.828	42.400

Επιπτώσεις από τη νέα αύξηση της φορολογίας καυσίμων

Πηγή: Ανάλυση IOBE

Σημ.: Οι εκτιμήσεις αφορούν το έτος 2015 και τα ποσά εκφράζονται σε εκατ. ευρώ.

6Γ

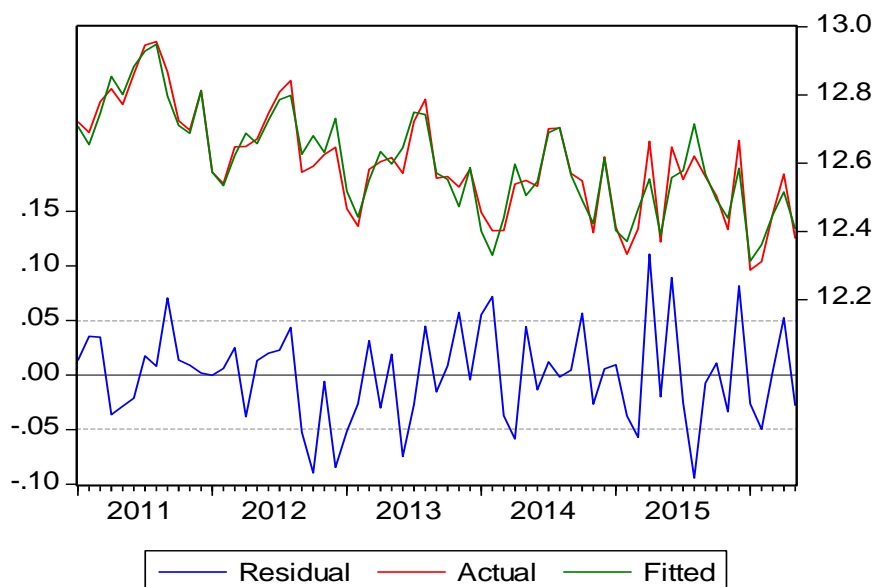
Παράρτημα Γ: Εκτίμηση επιπτώσεων από την
αύξηση των συντελεστών ΕΦΚ

Βενζίνες

Ανάλυση ζήτησης

Μεταβλητή	Ελαστικότητα	Τυπικό σφάλμα	t-Statistic	P-value
Τιμή βενζίνης	-0.41	0.15	-2.67	0.01
Δείκτης διαθέσιμου εισοδήματος	0.82	0.09	9.01	0.00
Στόλος πετρελαιοκίνητων	-1.09	0.23	-4.74	0.00

*Χρησιμοποιήθηκαν ψευδομεταβλητές για την απομόνωση της εποχικότητας στη ζήτηση



- Περίοδος εκτίμησης: Ιανουάριος 2008 – Ιούνιος 2016
- Πηγές στοιχείων:
 - Φορολογηθείσες ποσότητες βενζίνης – ΥΠΟΙΚ.
 - Διαθέσιμο εισόδημα – ΕΛΣΤΑΤ, Κατασκευή μηνιαίου δείκτη – ΙΟΒΕ.
 - Τιμές λιανικής πώλησης βενζίνης (Oil Bulletin)
 - Στόλος πετρελαιοκίνητων – Εκτιμήσεις ΙΟΒΕ με βάση μηνιαίες πωλήσεις αυτοκινήτων ανά τύπο καυσίμου
- Μέθοδος οικονομετρικής εκτίμησης – LS - Newey-West HAC Standard Errors & Covariance

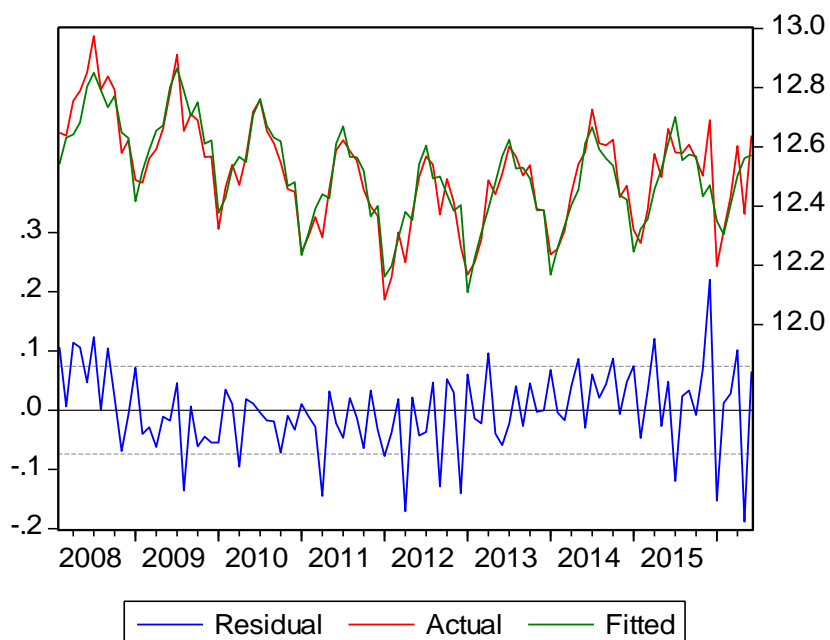
- Αύξηση της μέσης τιμής της βενζίνης κατά 10% οδηγεί σε πτώση της ζητούμενης ποσότητας κατά 4,1%
- Μείωση του διαθέσιμου εισοδήματος κατά 10% οδηγεί σε πτώση της ζητούμενης ποσότητας κατά 8,2%
- Αύξηση του στόλου πετρελαιοκίνητων κατά 10%, οδηγεί σε πτώση της ζητούμενης ποσότητας κατά 10,9%

Πετρέλαιο κίνησης

Ανάλυση ζήτησης

Μεταβλητή	Ελαστικότητα	Τυπικό σφάλμα	t-Statistic	P-value
Τιμή πετρελαίου κίνησης	-0.31	0.12	-2.70	0.01
Δείκτης ΑΕΠ	0.65	0.15	4.26	0.00

*Χρησιμοποιήθηκαν ψευδομεταβλητές για την απομόνωση της εποχικότητας στη ζήτηση



- Περίοδος εκτίμησης: Ιανουάριος 2008 – Ιούνιος 2016
- Πηγές στοιχείων:
 - Φορολογηθείσες ποσότητες πετρελαίου κίνησης – ΥΠΟΙΚ.
 - ΑΕΠ– ΕΛΣΤΑΤ, Κατασκευή μηνιαίου δείκτη – ΙΟΒΕ.
 - Τιμές λιανικής πώλησης πετρελαίου κίνησης (Oil Bulletin)
- Μέθοδος οικονομετρικής εκτίμησης – LS - Newey-West HAC Standard Errors & Covariance

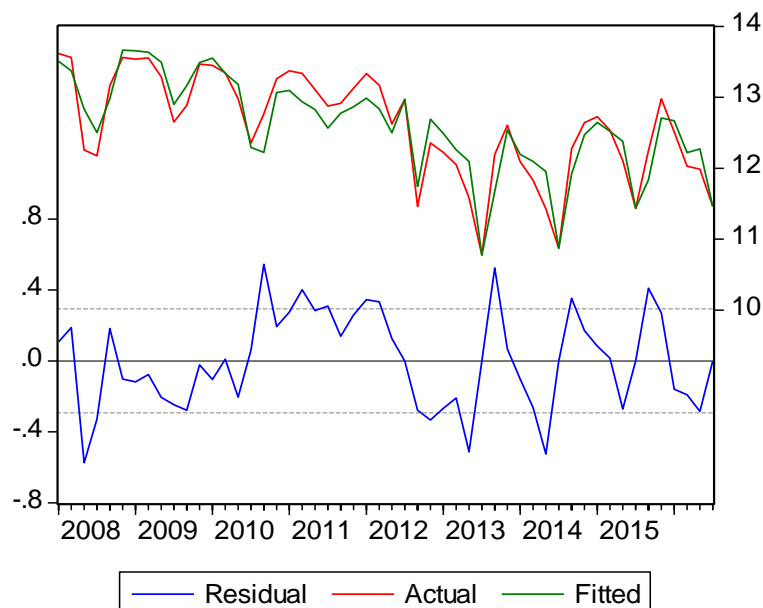
- Αύξηση της μέσης τιμής του πετρελαίου κίνησης κατά 10% οδηγεί σε πτώση της ζητούμενης ποσότητας κατά 3,1%
- Μείωση του ΑΕΠ κατά 10% οδηγεί σε πτώση της ζητούμενης ποσότητας κατά 6,5%

Πετρέλαιο Θέρμανσης

Ανάλυση ζήτησης

Μεταβλητή	Ελαστικότητα	Τυπικό σφάλμα	t-Statistic	P-value
Τιμή βενζίνης	-0.51	0.21	-2.43	0.02
Δείκτης διαθέσιμου εισοδήματος	1.52	0.24	6.34	0.00
Βαθμομέρες θέρμανσης	0.89	0.10	9.20	0.00

*Χρησιμοποιήθηκαν ψευδομεταβλητές για την απομόνωση του φαινομένου αποθεματοποίησης τον Απρίλιο κάθε έτους



- Περίοδος εκτίμησης: Ιανουάριος 2008 – Ιούνιος 2016
- Πηγές στοιχείων:
 - Φορολογηθείσες ποσότητες πετρελαίου θέρμανσης – ΥΠΟΙΚ.
 - Διαθέσιμο εισόδημα – ΕΛΣΤΑΤ, Κατασκευή μηνιαίου δείκτη – ΙΟΒΕ.
 - Τιμές λιανικής πώλησης πετρελαίου θέρμανσης (Oil Bulletin)
 - Βαθμομέρες θέρμανσης – Eurostat και www.degreedays.net
- Μέθοδος οικονομετρικής εκτίμησης – LS - Newey-West HAC Standard Errors & Covariance

- Αύξηση της μέσης τιμής του πετρελαίου θέρμανσης κατά 10% οδηγεί σε πτώση της ζητούμενης ποσότητας κατά 5,1%
- Μείωση του διαθέσιμου εισοδήματος κατά 10% οδηγεί σε πτώση της ζητούμενης ποσότητας κατά 15,2%
- Αύξηση των βαθμομερών θέρμανσης κατά 10%, οδηγεί σε αύξηση της ζητούμενης ποσότητας κατά 8,9%

Παράγοντες αβεβαιότητας ως προς τα αποτελέσματα των σεναρίων

Παράγοντας	Επίδραση στη ζήτηση
Διεθνείς τιμές προϊόντων πετρελαίου	Αύξηση (μείωση) των διεθνών τιμών προϊόντων πετρελαίου επηρεάζει αρνητικά (θετικά) τη ζήτηση
Συναλλαγματική ισοτιμία \$/€	Αύξηση (μείωση) της ισοτιμίας \$/€ επηρεάζει θετικά (αρνητικά) τη ζήτηση
Καιρικές συνθήκες	Ηπιότερες (δυσμενέστερες) κλιματικές συνθήκες επηρεάζουν αρνητικά (θετικά) τη ζήτηση πετρελαίου θέρμανσης
Ρυθμός μεταβολής ΑΕΠ και διαθέσιμου εισοδήματος	Υψηλότεροι (χαμηλότεροι) ρυθμοί μεγέθυνσης του ΑΕΠ και του διαθέσιμου εισοδήματος επηρεάζουν θετικά (αρνητικά) τη ζήτηση
Τιμές υποκατάστατων πηγών ενέργειας για θέρμανση	Αύξηση (μείωση) των τιμών υποκατάστατων πηγών ενέργειας επηρεάζει θετικά (αρνητικά) τη ζήτηση
Αποτελεσματικότητα καταπολέμησης παράνομων πρακτικών	Η λήψη και εφαρμογή πρόσθετων μέτρων κατά του λαθρεμπορίου (εικονικές εξαγωγές, νοθεία, ναυτιλιακό πετρέλαιο) θα επηρεάσει θετικά την επίσημα καταγεγραμμένη ζήτηση

Αποτελέσματα Σεναρίων

Βασικό Σενάριο

Βασικό Σενάριο	2015	2016	2017	2018	2019
Φορολογηθείσες Ποσότητες Πετρελαίου Θέρμανσης (σε 000 χλτ)	1,657	1,207	1,321	1,392	1,461
Φορολογηθείσες ποσότητες πετρελαίου κίνησης (σε 000 χλτ)	3,310	3,224	3,114	3,119	3,126
Φορολογηθείσες ποσότητες βενζίνης (σε 000 χλτ)	3,282	3,140	3,148	3,243	3,336
Έσοδα από ΕΦΚ στο πετρέλαιο θέρμανσης (σε εκ. €)	381	303	370	390	409
Έσοδα από ΕΦΚ στο πετρέλαιο κίνησης (σε εκ. €)	1,092	1,073	1,277	1,279	1,282
Έσοδα από ΕΦΚ στη βενζίνη (σε εκ. €)	2,199	2,103	2,204	2,270	2,335
Έσοδα ΦΠΑ πετρελαίου θέρμανσης (σε εκ. €)	270	180	220	232	244
Έσοδα ΦΠΑ πετρελαίου κίνησης (σε εκ.€)	727	660	726	727	729
Έσοδα ΦΠΑ βενζίνης (σε εκ. €)	908	834	884	911	937
Σύνολο φορολογηθεισών ποσοτήτων (σε 000 χλτ)	8,249	7,571	7,584	7,755	7,924
Σύνολο εσόδων ΕΦΚ (σε εκ. €)	3,672	3,479	3,851	3,939	4,026
Σύνολο εσόδων ΦΠΑ (σε εκ. €)	1,905	1,674	1,831	1,870	1,910
ΣΥΝΟΛΟ ΕΣΟΔΩΝ ΚΑΥΣΙΜΩΝ (σε εκ. €)	5,577	5,153	5,681	5,809	5,936

Αποτελέσματα Σεναρίων

Αύξηση Λαθρεμπορίου

Αύξηση Λαθρεμπορίου	2015	2016	2017	2018	2019
Φορολογηθείσες Ποσότητες Πετρελαίου Θέρμανσης (σε 000 χλτ)	1,657	1,186	1,268	1,336	1,403
Φορολογηθείσες ποσότητες πετρελαίου κίνησης (σε 000 χλτ)	3,310	3,224	2,990	2,995	3,001
Φορολογηθείσες ποσότητες βενζίνης (σε 000 χλτ)	3,282	3,140	3,117	3,211	3,303
Έσοδα από ΕΦΚ στο πετρέλαιο θέρμανσης (σε εκ. €)	381	297	355	374	393
Έσοδα από ΕΦΚ στο πετρέλαιο κίνησης (σε εκ. €)	1,092	1,073	1,226	1,228	1,231
Έσοδα από ΕΦΚ στη βενζίνη (σε εκ. €)	2,199	2,103	2,182	2,248	2,312
Έσοδα ΦΠΑ πετρελαίου θέρμανσης (σε εκ. €)	270	176	211	223	234
Έσοδα ΦΠΑ πετρελαίου κίνησης (σε εκ.€)	727	660	697	698	700
Έσοδα ΦΠΑ βενζίνης (σε εκ. €)	908	834	876	902	928
Σύνολο φορολογηθεισών ποσοτήτων (σε 000 χλτ)	8,249	7,551	7,375	7,542	7,707
Σύνολο εσόδων ΕΦΚ (σε εκ. €)	3,672	3,474	3,763	3,850	3,935
Σύνολο εσόδων ΦΠΑ (σε εκ. €)	1,905	1,670	1,784	1,823	1,861
ΣΥΝΟΛΟ ΕΣΟΔΩΝ ΚΑΥΣΙΜΩΝ (σε εκ. €)	5,577	5,144	5,547	5,672	5,797

Αποτελέσματα Σεναρίων

Αύξηση Διεθνών Τιμών Πετρελαίου

Αύξηση Διεθνών Τιμών Πετρελαίου	2015	2016	2017	2018	2019
Φορολογηθείσες Ποσότητες Πετρελαίου Θέρμανσης (σε 000 χλτ)	1,657	1,207	1,158	1,220	1,281
Φορολογηθείσες ποσότητες πετρελαίου κίνησης (σε 000 χλτ)	3,310	3,224	2,989	2,994	3,000
Φορολογηθείσες ποσότητες βενζίνης (σε 000 χλτ)	3,282	3,140	3,012	3,102	3,191
Έσοδα από ΕΦΚ στο πετρέλαιο θέρμανσης (σε εκ. €)	381	303	324	342	359
Έσοδα από ΕΦΚ στο πετρέλαιο κίνησης (σε εκ. €)	1,092	1,073	1,225	1,227	1,230
Έσοδα από ΕΦΚ στη βενζίνη (σε εκ. €)	2,199	2,103	2,108	2,172	2,234
Έσοδα ΦΠΑ πετρελαίου θέρμανσης (σε εκ. €)	270	180	245	258	271
Έσοδα ΦΠΑ πετρελαίου κίνησης (σε εκ.€)	727	660	794	795	797
Έσοδα ΦΠΑ βενζίνης (σε εκ. €)	908	834	943	971	999
Σύνολο φορολογηθεισών ποσοτήτων (σε 000 χλτ)	8,249	7,571	7,159	7,316	7,473
Σύνολο εσόδων ΕΦΚ (σε εκ. €)	3,672	3,479	3,658	3,741	3,823
Σύνολο εσόδων ΦΠΑ (σε εκ. €)	1,905	1,674	1,982	2,025	2,067
ΣΥΝΟΛΟ ΕΣΟΔΩΝ ΚΑΥΣΙΜΩΝ (σε εκ. €)	5,577	5,153	5,640	5,766	5,890

Επιπτώσεις από τη νέα αύξηση της φορολογίας καυσίμων

Αποτελέσματα Σεναρίων

Χαμηλότεροι Ρυθμοί Ανάπτυξης

Χαμηλότεροι Ρυθμοί Ανάπτυξης	2015	2016	2017	2018	2019
Φορολογηθείσες Ποσότητες Πετρελαίου Θέρμανσης (σε 000 χλτ)	1,657	1,201	1,282	1,309	1,338
Φορολογηθείσες ποσότητες πετρελαίου κίνησης (σε 000 χλτ)	3,310	3,217	3,093	3,083	3,076
Φορολογηθείσες ποσότητες βενζίνης (σε 000 χλτ)	3,282	3,130	3,096	3,136	3,179
Έσοδα από ΕΦΚ στο πετρέλαιο θέρμανσης (σε εκ. €)	381	302	359	367	375
Έσοδα από ΕΦΚ στο πετρέλαιο κίνησης (σε εκ. €)	1,092	1,070	1,268	1,264	1,261
Έσοδα από ΕΦΚ στη βενζίνη (σε εκ. €)	2,199	2,097	2,167	2,195	2,225
Έσοδα ΦΠΑ πετρελαίου θέρμανσης (σε εκ. €)	270	179	214	218	223
Έσοδα ΦΠΑ πετρελαίου κίνησης (σε εκ.€)	727	658	721	719	717
Έσοδα ΦΠΑ βενζίνης (σε εκ. €)	908	831	870	881	893
Σύνολο φορολογηθεισών ποσοτήτων (σε 000 χλτ)	8,249	7,548	7,471	7,528	7,593
Σύνολο εσόδων ΕΦΚ (σε εκ. €)	3,672	3,469	3,794	3,826	3,861
Σύνολο εσόδων ΦΠΑ (σε εκ. €)	1,905	1,669	1,804	1,818	1,833
ΣΥΝΟΛΟ ΕΣΟΔΩΝ ΚΑΥΣΙΜΩΝ (σε εκ. €)	5,577	5,137	5,598	5,644	5,694

Αποτελέσματα Σεναρίων

Ηπιότερες Κλιματικές Συνθήκες

Ηπιότερες Κλιματικές Συνθήκες	2015	2016	2017	2018	2019
Φορολογηθείσες Ποσότητες Πετρελαίου Θέρμανσης (σε 000 χλτ)	1,657	1,184	1,262	1,329	1,396
Φορολογηθείσες ποσότητες πετρελαίου κίνησης (σε 000 χλτ)	3,310	3,224	3,114	3,119	3,126
Φορολογηθείσες ποσότητες βενζίνης (σε 000 χλτ)	3,282	3,140	3,148	3,243	3,336
Έσοδα από ΕΦΚ στο πετρέλαιο θέρμανσης (σε εκ. €)	381	297	353	372	391
Έσοδα από ΕΦΚ στο πετρέλαιο κίνησης (σε εκ. €)	1,092	1,073	1,277	1,279	1,282
Έσοδα από ΕΦΚ στη βενζίνη (σε εκ. €)	2,199	2,103	2,204	2,270	2,335
Έσοδα ΦΠΑ πετρελαίου θέρμανσης (σε εκ. €)	270	176	210	222	233
Έσοδα ΦΠΑ πετρελαίου κίνησης (σε εκ.€)	727	660	726	727	729
Έσοδα ΦΠΑ βενζίνης (σε εκ. €)	908	834	884	911	937
Σύνολο φορολογηθεισών ποσοτήτων (σε 000 χλτ)	8,249	7,548	7,525	7,692	7,858
Σύνολο εσόδων ΕΦΚ (σε εκ. €)	3,672	3,473	3,834	3,922	4,008
Σύνολο εσόδων ΦΠΑ (σε εκ. €)	1,905	1,670	1,821	1,860	1,899
ΣΥΝΟΛΟ ΕΣΟΔΩΝ ΚΑΥΣΙΜΩΝ (σε εκ. €)	5,577	5,143	5,655	5,782	5,907

Αποτελέσματα Σεναρίων

Μη Αύξηση Φόρων

Μη Αύξηση Φόρων	2015	2016	2017	2018	2019
Φορολογηθείσες Ποσότητες Πετρελαίου Θέρμανσης (σε 000 χλτ)	1,657	1,229	1,377	1,451	1,524
Φορολογηθείσες ποσότητες πετρελαίου κίνησης (σε 000 χλτ)	3,310	3,224	3,200	3,205	3,212
Φορολογηθείσες ποσότητες βενζίνης (σε 000 χλτ)	3,282	3,140	3,182	3,278	3,372
Έσοδα από ΕΦΚ στο πετρέλαιο θέρμανσης (σε εκ. €)	381	283	317	334	350
Έσοδα από ΕΦΚ στο πετρέλαιο κίνησης (σε εκ. €)	1,092	1,073	1,056	1,058	1,060
Έσοδα από ΕΦΚ στη βενζίνη (σε εκ. €)	2,199	2,103	2,132	2,196	2,259
Έσοδα ΦΠΑ πετρελαίου θέρμανσης (σε εκ. €)	270	177	213	225	236
Έσοδα ΦΠΑ πετρελαίου κίνησης (σε εκ.€)	727	660	684	685	687
Έσοδα ΦΠΑ βενζίνης (σε εκ. €)	908	834	871	897	923
Σύνολο φορολογηθεισών ποσοτήτων (σε 000 χλτ)	8,249	7,593	7,759	7,934	8,107
Σύνολο εσόδων ΕΦΚ (σε εκ. €)	3,672	3,459	3,505	3,588	3,670
Σύνολο εσόδων ΦΠΑ (σε εκ. €)	1,905	1,671	1,768	1,807	1,846
ΣΥΝΟΛΟ ΕΣΟΔΩΝ ΚΑΥΣΙΜΩΝ (σε εκ. €)	5,577	5,130	5,273	5,395	5,515

Επιπτώσεις από τη νέα αύξηση της φορολογίας καυσίμων

Αποτελέσματα Σεναρίων

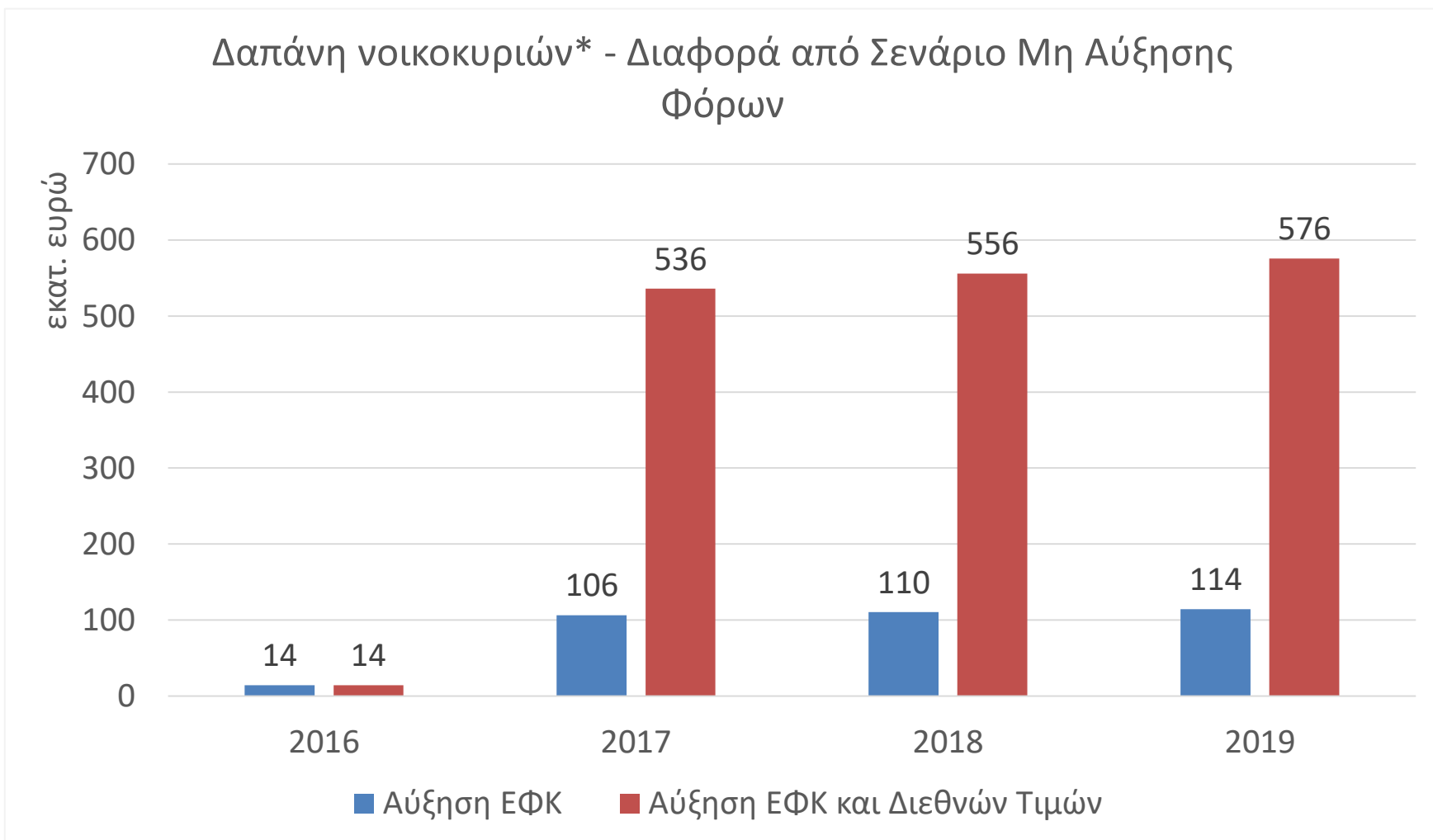
Διαφορά από Βασικό Σενάριο

	Αύξηση Λαθρεμπορίου			Αύξηση Διεθνών Τιμών			Χαμηλότερη Ανάπτυξη			Μη Αύξηση Φόρων		
	2017	2018	2019	2017	2018	2019	2017	2018	2019	2017	2018	2019
Φορολογηθείσες Ποσότητες Πετρελαίου Θέρμανσης (σε 000 χλτ)	-53	-56	-58	-162	-171	-180	-39	-83	-123	56	59	62
Φορολογηθείσες ποσότητες πετρελαίου κίνησης (σε 000 χλτ)	-125	-125	-125	-126	-126	-126	-22	-36	-50	85	85	86
Φορολογηθείσες ποσότητες βενζίνης (σε 000 χλτ)	-31	-32	-33	-137	-141	-145	-52	-108	-157	34	35	36
Έσοδα από ΕΦΚ στο πετρέλαιο θέρμανσης (σε εκ. €)	-15	-16	-16	-45	-48	-50	-11	-23	-34	-53	-56	-59
Έσοδα από ΕΦΚ στο πετρέλαιο κίνησης (σε εκ. €)	-51	-51	-51	-51	-52	-52	-9	-15	-21	-221	-221	-222
Έσοδα από ΕΦΚ στη βενζίνη (σε εκ. €)	-22	-23	-23	-96	-99	-102	-37	-75	-110	-72	-74	-76
Έσοδα ΦΠΑ πετρελαίου θέρμανσης (σε εκ. €)	-9	-9	-10	25	26	27	-6	-14	-20	-7	-8	-8
Έσοδα ΦΠΑ πετρελαίου κίνησης (σε εκ.€)	-29	-29	-29	68	68	69	-5	-8	-12	-42	-42	-42
Έσοδα ΦΠΑ βενζίνης (σε εκ. €)	-9	-9	-9	58	60	62	-15	-30	-44	-13	-14	-14
Σύνολο φορολογηθεισών ποσοτήτων (σε 000 χλτ)	-209	-213	-217	-425	-438	-451	-113	-226	-330	175	179	184
Σύνολο εσόδων ΕΦΚ (σε εκ. €)	-88	-89	-91	-193	-198	-204	-57	-113	-165	-346	-351	-357
Σύνολο εσόδων ΦΠΑ (σε εκ. €)	-47	-47	-48	152	155	158	-26	-52	-76	-62	-63	-64
ΣΥΝΟΛΟ ΕΣΟΔΩΝ ΚΑΥΣΙΜΩΝ (σε εκ. €)	-135	-137	-139	-41	-44	-46	-83	-166	-241	-408	-414	-421

Επιπτώσεις από τη νέα αύξηση της φορολογίας καυσίμων

Δαπάνη Νοικοκυριών

Διαφορά από Σενάριο Μη Αύξησης Φόρων



Επιπτώσεις από τη νέα αύξηση της φορολογίας καυσίμων

Οι πολλαπλασιαστικές επιδράσεις εκτιμήθηκαν με τη χρήση του υποδείγματος εισροών-εκροών του Leontief (1/2)

Υπόδειγμα εισροών-εκροών του Leontief (ποσότητες):

$$x = (I - A)^{-1} d, \quad y_i = \frac{y_i^0}{x_i^0} x_i$$

όπου x : αξία παραγωγής

I : μοναδιαίος πίνακας

A : πίνακας με τους ενδιάμεσους συντελεστές παραγωγής των κλάδων της ελληνικής οικονομίας

d : μεταβολή της ζήτησης λόγω μείωσης του κόστους ενέργειας

y : μέγεθος που μεταβάλλεται αναλογικά με την αξία παραγωγής (π.χ. προστιθέμενη αξία και απασχόληση)

Το υπόδειγμα υποθέτει σταθερές αποδόσεις κλίμακας, μηδενική ελαστικότητα υποκατάστασης μεταξύ των εισροών, και επαρκή παραγωγική δυναμικότητα και ανθρώπινο δυναμικό στην οικονομία.



Οι πολλαπλασιαστικές επιδράσεις εκτιμήθηκαν με τη χρήση του υποδείγματος εισροών-εκροών του Leontief (2/2)

Υπόδειγμα εισροών-εκροών του Leontief (τιμές):

$$p = p_v C(I - A)^{-1}$$

όπου p : τιμές των προϊόντων

p_v : τιμές των πρωτογενών συντελεστών παραγωγής (κεφάλαιο, εργασία, ενέργεια κ.ά.)

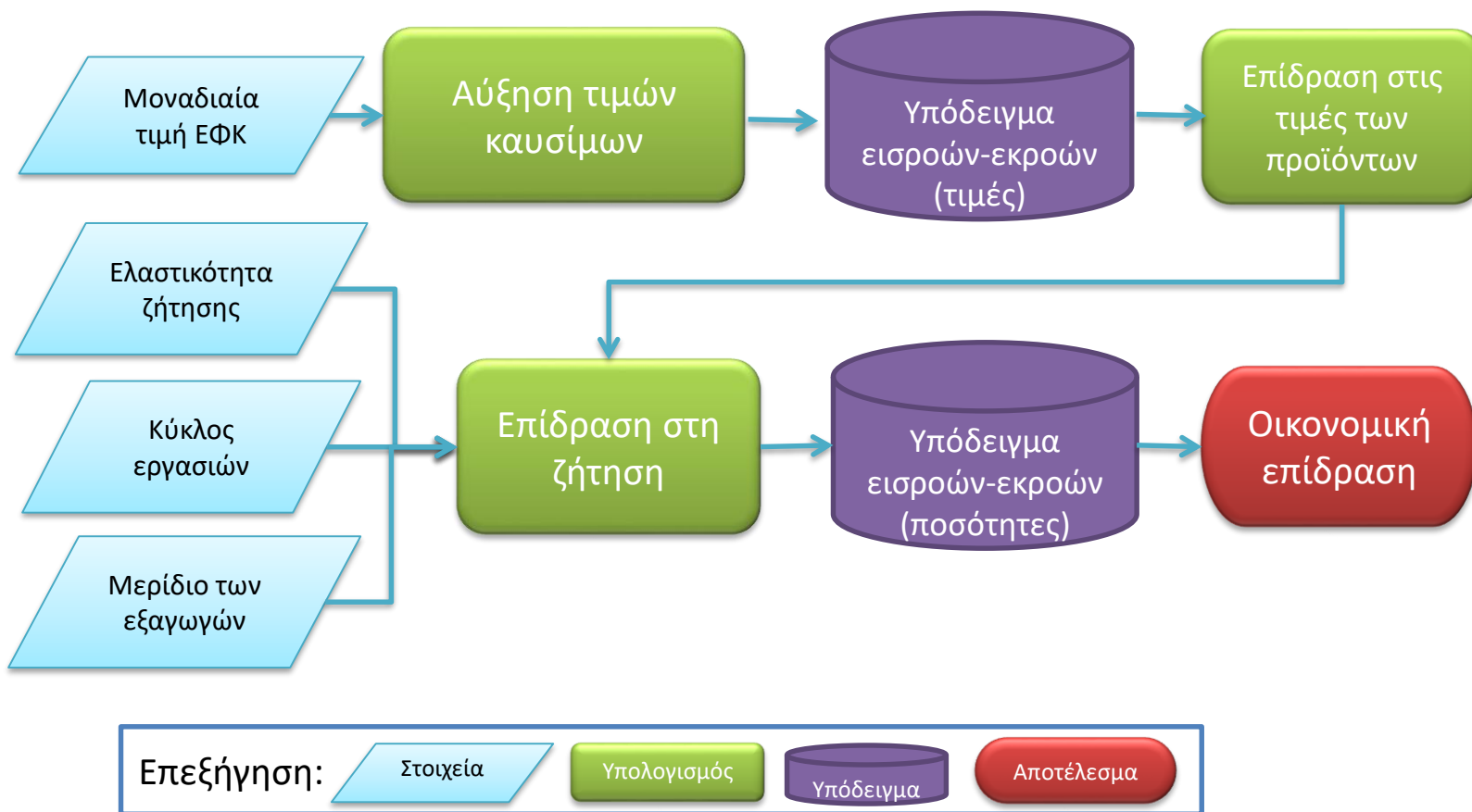
I : μοναδιαίος πίνακας

A : πίνακας με τους ενδιάμεσους συντελεστές παραγωγής των κλάδων της ελληνικής οικονομίας

C : πίνακας με τους πρωτογενείς συντελεστές παραγωγής των κλάδων της ελληνικής οικονομίας



Διαδικασία εκτίμησης των οικονομικών επιδράσεων από την αύξηση του ΕΦΚ στα καύσιμα



Αποτελέσματα εκτιμήσεων οικονομικής επίπτωσης

Βασικό Σενάριο (Αύξηση ΕΦΚ)			
Προστιθέμενη Αξία	2017	2018	2019
Εμπορία/Χονδρική	-10	-10	-10
Πρατήρια/Λιανική	-20	-21	-21
Επίπτωση αύξησης τιμών	-310	-310	-310
Επίπτωση μείωσης δαπάνης	-183	-189	-196
ΣΥΝΟΛΟ	-523	-530	-538
Απασχόληση (θέσεις εργασίας)	2017	2018	2019
Εμπορία/Χονδρική	-156	-160	-164
Πρατήρια/Λιανική	-623	-630	-645
Επίπτωση αύξησης τιμών	-6,188	-6,188	-6,188
Επίπτωση μείωσης δαπάνης	-3,604	-3,728	-3,862
ΣΥΝΟΛΟ	-10,570	-10,706	-10,859
Φόροι και εισφορές	2017	2018	2019
Εμπορία/Χονδρική	-3	-3	-3
Πρατήρια/Λιανική	-5	-5	-5
Επίπτωση αύξησης τιμών	-128	-128	-128
Επίπτωση μείωσης δαπάνης	-41	-42	-44
ΣΥΝΟΛΟ	-177	-178	-180

Αύξηση Διεθνών Τιμών Πετρελαίου			
Προστιθέμενη Αξία	2017	2018	2019
Εμπορία/Χονδρική	-24	-25	-26
Πρατήρια/Λιανική	-49	-51	-52
Επίπτωση αύξησης τιμών	-1,033	-1,033	-1,033
Επίπτωση μείωσης δαπάνης	-1,007	-764	-791
ΣΥΝΟΛΟ	-2,114	-1,873	-1,902
Απασχόληση (θέσεις εργασίας)	2017	2018	2019
Εμπορία/Χονδρική	-380	-392	-403
Πρατήρια/Λιανική	-1,583	-1,632	-1,680
Επίπτωση αύξησης τιμών	-21,936	-21,936	-21,936
Επίπτωση μείωσης δαπάνης	-17,477	-15,058	-15,586
ΣΥΝΟΛΟ	-41,376	-39,018	-39,605
Φόροι και εισφορές	2017	2018	2019
Εμπορία/Χονδρική	-6	-6	-6
Πρατήρια/Λιανική	-12	-13	-13
Επίπτωση αύξησης τιμών	-435	-435	-435
Επίπτωση μείωσης δαπάνης	-198	-171	-177
ΣΥΝΟΛΟ	-652	-625	-632

Επιπτώσεις από τη νέα αύξηση της φορολογίας καυσίμων